

インドアオリエンテーリングのルールと地図

Stockholm Indoor Cup のものを承諾を得て日本語に訳したものです。

- テーブルなどの家具の障害物を乗り越えたり、くぐり抜けたりすることはできません。これらは回り込む必要があります。
- 家具類の移動はできません。
- 立入禁止区域は通行できません。地図上の立入禁止区域の表示はパープル色の格子模様の面またはパープル色の線です。この線は、廊下や階段に沿って線状に設けられる場合もあります。（例）右のマップの2階の廊下参照
- 参加者はドアの開閉はしません。地図表記上も現地においても通過可能なドアは開けた状態とします。
- 階段は赤色で、矢印や英文字でマークされます。矢印は階段の登り方向を示します。階段につける英文字は、各階でどの階段がつながっているかを示すものです。（例）右のマップのオレンジ色の破線の両端に示した階段は同じAの階段であることを示しています。Bの赤色の円形はらせん階段を示しています。
- 一方通行の通路は、全体に沿って赤い矢印 (>>>) でマークされています。（例）右のマップの1階の廊下参照：一方通行路
- 一方通行路は、現地では黄色テープの矢印で床にマークされます。一方通行路に進入した場合、方向転換をして逆走することはできません。
- 水色で表示された屋外の通路を走る場合があります。室内が汚れないように、テープで指定したルート（カーペットが敷かれていることもある）を走ります。



階段



段差



テーブル



本棚、ロッカー類



ソファ、ベンチ類

がらくた置き場

植栽

洋式トイレ

流し場

シャワー設備

× 特別記号

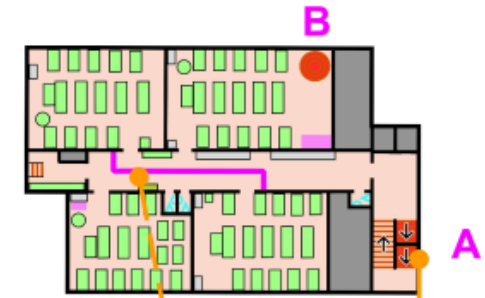
∨ ストープ

壁

⋯ 通行障害物

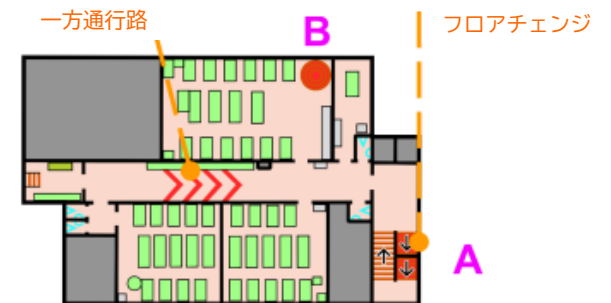
>>> 一方通行路

2



通行(横断)禁止ライン

1



一方通行路

フロアチェンジ