

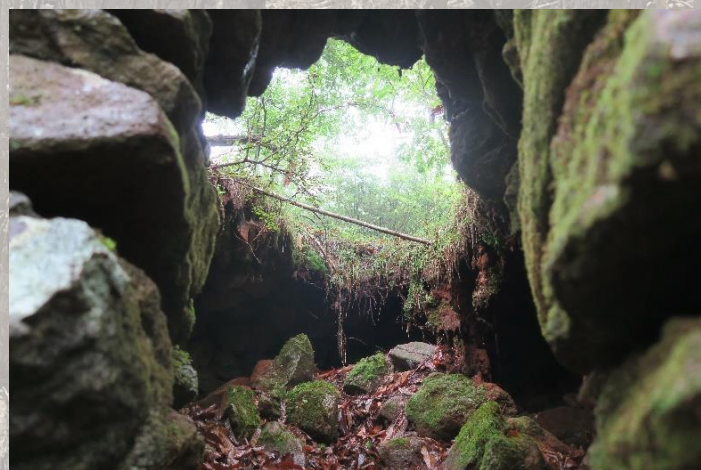
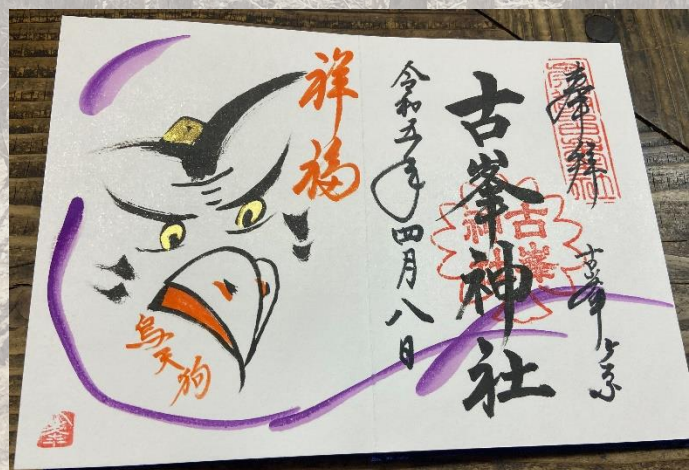
第45回東大OLK大会

要項 ver. 2.2

2023年4月21日発行

2023年4月24日修正

※要項 ver.2 からの変更箇所を黄色のマーカーで示しています



目次

1. 大会概要	3
2. アクセス	5
3. 競技情報	6
4. エントリー	9
5. 人数制限について	10
6. 体験会	10
7. 宿泊斡旋	11
8. 物販	11
9. プログラムと報告書	11
10. 第 44 回東大 OLK 大会に申し込まれた方	11
11. 新型コロナウイルス感染症対策	12
12. 本大会に参加する際に生じるリスク	12
13. 留意事項	12
14. お問い合わせ	13

1. 大会概要

- 正式名称 第45回東京大学オリエンテーリングクラブ大会
- 開催日 2023年6月11日(日) 雨天決行・荒天中止
- 開催地 栃木県日光市・鹿沼市
- 会場 古峯神社駐車場(青空会場)
- 主催・主管 東京大学オリエンテーリングクラブ(以下「東大OLK」と呼称)
(東京・一橋・実践女子・津田塾・十文字学園女子・法政
・お茶の水女子・国際基督教・明治・立教・東京工科各大学より
構成)
- 大会役員
大会責任者 溝端昭子(明治大学2021年度入学、JOA公認イベントディレタ)
運営責任者 河内絵里香(法政大学2021年度入学)
競技責任者・コース設定者 久保木航(東京大学2021年度入学)
渉外責任者 佐藤諒平(東京大学2021年度入学)
調査責任者 岸隼平(東京大学2021年度入学)
作図責任者 遠藤陽太(東京大学2021年度入学)
イベントアドバイザー 田中悠(長野県協会、慶應義塾大学2013年入学)
- 後援
鹿沼市
鹿沼市教育委員会
鹿沼市観光協会
日光市
日光市教育委員会
日本学生オリエンテーリング連盟
関東学生オリエンテーリング連盟
東京都オリエンテーリング協会
栃木県オリエンテーリング協会

● 協賛(予定)

O-Ajari

O-Support

SIGN

株式会社エバニュー

株式会社つけもの樋山

株式会社ニチレイ

ラーメン山いち

● スケジュール

会場開場 9:00 (予定)

トップスタート 10:30

フィニッシュ閉鎖 15:00

O-Ajari

 **stro° NVii**
O-Support


sign yourself


ニチレイ

つけもの樋山

山いち

2. アクセス

公共交通機関でお越しの場合

- ・JR 鹿沼駅より古峰原線 鹿沼駅～古峯神社間で約 70 分です。(古峯神社バス停車)
- ・また、東武線新鹿沼駅より古峰原線 新鹿沼駅～古峯神社間で所要時間は約 60 分です。(古峯神社バス停車)
- ・路線バスの時刻表は[こちら](#)をご参照ください。

自家用車でお越しの場合

- ・東北自動車道「鹿沼 IC」より栃木県道 14 号、58 号(古峰原街道)を經由して約 50 分です。
- ・日光宇都宮道路「清滝 IC」より栃木県道 227 号、14 号、58 号(古峰原街道)を經由して約 40 分です。
- ・使用する競技エリアの関係上、粕尾峠経由、県道 15 号(鹿沼足尾線)でお越しにならないで下さい。



- ・Japan-O-entrY 申し込み画面の交通手段の欄にて、「自家用車(運転手)」または「自家用車(同乗者)」の一方をご登録いただきます。
- ・「自家用車(運転手)」で申し込まれると、駐車場が 1 台分確保されます。定員は[先着順で 165 名です](#)。
- ・「自家用車(同乗者)」で申し込まれると、駐車場は確保されません。当日は「自家用車(運転手)」として登録された方と一緒にお願いします。

大会専用バス

- ・池袋⇄会場(古峯神社)間の大会専用バスを運行します。所要時間は 150～180 分程度を予定しておりますが、当日の交通状況により前後する場合がございます。ご了承ください。
- ・料金は往復 5,000 円 /人です。片道のみではご利用いただけませんのでご了承ください。
- ・大会専用バスは先着順(53 名)です。希望者が 53 名を超えた場合、増便を検討いたしますが必ずしも運行されるとは限りません。大会専用バスをご希望の方はなるべく早くお申し込みください。
- ・定員に達した際には大会公式サイトおよび Japan-O-entrY にて掲載いたします。
- ・大会専用バスに関する詳細は、後日大会公式サイトおよびプログラムにてご案内いたします。
- ・大会専用バスの申込はエントリーと同時に受付開始いたします。バスの申し込み締め切りは、**5/9(火)**とします。また、エントリーと同様、**11 日(木)まで遅れ申し込みを受け付けいたします。**Japan-O-entrY 申し込み画面の交通手段の欄にて、「大会専用バス(池袋⇄会場)」をお選びください。
- ・運行スケジュールは以下の予定です。

行き	7:00	池袋駅付近集合・出発
帰り	16:00	会場出発

3. 競技情報

◆ 使用地図

- 原図 国土地理院航空レーザ測量データ
- 旧図 「足尾勝雲山」(2020 年東大 OLK 作成、2023 年拡大リメイク予定)
- ISOM2017-2 準拠
- 縮尺 1:10,000 を使用(一部クラス 1:7,500)
- 等高線間隔 5m
- 走行可能度 4 段階表示

◆ 競技形式

- 個人によるポイントオリエンテーリング形式(ロング・ディスタンス競技)
- EMIT 社製電子パンチングシステム使用(マイ E カード使用可能)
- コントロール位置説明 ISCD2018

◆ テレインプロフィール

本大会で使用するテレインは勝雲山北東部および都沢を隔てたその北部、標高 900～1400m に位置する。テレインの大部分は片斜面をなしており、地形は概して急峻である。植生は全体を通して良好で走行可能度も高いが、一部では岩石地・礫地により走行可能度が低下する箇所が存在する。尾根・沢や水系が複雑に入り交じり、高度なナビゲーション能力が要求される。

◆ トレーニングテレイン

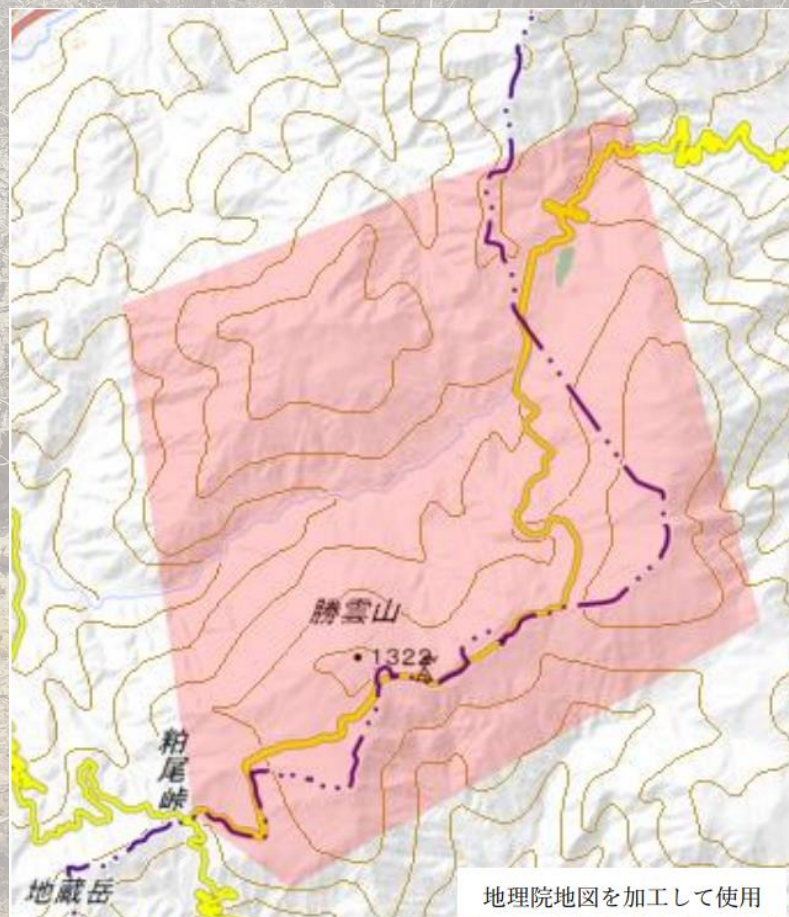
本大会はトレーニングテレインを設けません。

◆ 旧図

旧図は[こちら](#)よりご覧ください。

◆ 立ち入り禁止区域

本大会当日まで以下の競技エリア(下図で赤く塗られた範囲)へのオリエンテーリングを目的とする立ち入りを禁止します。なお、立ち入り禁止区域内の県道/市道について、オリエンテーリング目的外での通行・利用は妨げません。



◆ テレイン輸送

会場～テレイン間のバス輸送を行います。詳細はプログラムに記載いたします。料金は参加費に含まれているため、別途の徴収はいたしません。

◆ クラス

・年齢は2024年3月末時点で到達する年齢といたします。また、運営の都合上優勝設定時間の変更やクラスの分割・統合を行う場合がございます。

・男性クラスへの女性の出走は可能ですが、女性クラスへの男性の出走は原則として認めません。

参加区分	男子			女子			年齢制限
	クラス	概算距離 (予定)	優勝設定 (予定)	クラス	概算距離 (予定)	優勝設定 (予定)	
エリート	ME	9km	80分	WE	6km	70分	無制限※1
上級者	M21A	7km	70分	W21A	5km	75分	19歳以上
	MAS	5km	50分	WAS	3km	50分	無制限
	M35A	6km	60分	W35A	4km	60分	35歳以上
	M43A	4km	50分	W43A	4km	60分	43歳以上
	M50A	4km	40分	W50A	3km	50分	50歳以上
	M60A	3km	40分	W60A	3km	50分	60歳以上
	M70A	3km	40分	W70A	3km	50分	70歳以上
	M20A	6km	65分	W20A	4km	60分	20歳以下
中級者	M15	3km	30分	W15	3km	35分	15歳以下
	MB	3km	30分	WB	3km	35分	無制限
大学生新人	MF	3km	25分	WF	3km	30分	大学生新人
北東学連ロングセレクション	北東Ms	7km	65分				北東学連加盟員

※1 エリートクラスへの参加可否は、当方で過去の実績などを考慮の上検討いたします。申し込みの際に、日本ランキングや過去の実績などを所定の欄にご記入ください。選考に漏れた方は M/W21A に出走していただきます。その場合、事前にお支払いいただいた参加費との差額は大会当日会場にて返金いたします。

※「学生新人」は、2023 年度に競技を始めた大学クラブの新生を指します。

※M/W20A より低年齢層のクラスについては、実力が備わっている方で希望する方は 1 つ上位のクラスに出走することができます。

※「概算距離(予定)」、「優勝設定(予定)」は予告なく変更する場合があります。エントリー時の目安としてご活用ください。

◆ 日本ランキング

ME/WE クラスは日本ランキング対象クラスです。M20A/W20A クラスは全日本オリエンテーリング選手権大会 M20E/W20E 権の取得用クラスです。

◆ 北東学連ロングセレクション

本大会は北東学連ロングセレクションを併設いたします。セレクションへの参加を希望される方は北東学連を経由してお申し込みください。なお、女子のセレクションは行いません。

4. エントリー

◆ エントリー

[Japan-O-entrY](#)にて受け付けております。

申し込み締切日:5月9日(火)

遅れ申し込み締切日:5月11日(木)

参加費振り込み締切日:5月15日(月)

◆ 参加費

- ・期限内に参加費の振り込みが確認されなかった場合、当日会場にてお支払いいただきます。
- ・当日申し込みはありません。
- ・大会中止を含め、いかなる場合でも参加費の返金はいりません。

参加費区分	一般	大学院生 大学生	高校生以下	追加料金
エリート	7000円	5000円	3500円	Eカードレ ンタル300 円
上級者	6000円	4500円	2000円	
中級者	4500円	2500円	2000円	
大学生新人		2500円		
北東学連ロン グセレクショ ン		4500円		

5. 人数制限について

- ・テレイン輸送の都合上、エントリー人数を北東学連 Ms クラスで 50 人、それ以外のクラスで 650 人に制限します。なお、申し込みは先着順です。
- ・エントリー状況によって、先着順で遅れ申し込みを受け付けます。

6. 体験会

体験会は前日大会で開催予定です。詳細は前日大会要項2をお待ちください。

7. 宿泊斡旋

本大会では宿泊斡旋は行いません。ご了承ください。

8. 物販

◆ 地図販売

- ・エントリーに際して、追加地図購入の事前申し込みを受け付けます。希望される場合は「全コントロール図購入」「各コース図購入」の欄に必要事項をご記入ください。
- ・価格は全コントロール図が 800 円、各コース図が 500 円となります。料金は参加費と合わせてお支払いください。

◆ 大会 T シャツ

当日、会場にて大会 T シャツの販売を予定しております。サイズは S、M、L をご用意いたします。詳細は別途お知らせします。

◆ 大会クリアファイル

当日、会場にて大会クリアファイルの販売を予定しております。詳細は別途お知らせします。

9. プログラムと報告書

プログラムは大会の 1 週間前までに大会公式サイトにて公開いたします。報告書は、大会終了 1 ヶ月後までに大会公式サイトにて公開いたします。なお、プログラム・報告書の郵送は承りません。

10. 第 44 回東大 OLK 大会に申し込まれた方

第 44 回東大 OLK 大会に申し込まれた方には第 44 回大会の地図がプリントされている大会クリアファイルを配布物と一緒にお渡しします。申し込みの際、登録欄にチェックをお願いします。

11. 新型コロナウイルス感染症対策

新型コロナウイルス感染症の 5 類への引き下げに伴い、5/8 以降、JOA の「新型コロナウイルス感染症防止のためのガイドライン」が廃止されます。これを受け、本大会では開催時期に適した感染症対策を講じる予定です。詳細はプログラムにて公開いたします。

12. 本大会に参加する際に生じるリスク

◆ 遭難のリスク

本トレインは道が少なく、一般的なトレインよりも現在地を見失う可能性が高くなっており
ます。必ずご自身のレベルにあったクラスへのエントリーをお願いします。

◆ クマとの遭遇リスク

- ・本トレインでは熊の目撃情報があります。
- ・安全のため、熊鈴を携行して出走することを必須といたします。運営側でも用意いたしま
すが数に限りがございますので、各自でご準備ください。

◆ 怪我のリスク

本トレインでは礫地が多く、捻挫や打撲等のリスクがあります。すね当てや捻挫防止用の
テーピングの着用を推奨いたします。

13. 留意事項

- ・公序良俗に反する服装での出走はお控えください。また、運営の妨害とみなされる行為や
公序良俗に反する行為があった場合、失格にすることがございます。
- ・ナビゲーションの目的での GPS 端末の使用は禁止いたします。
- ・要項および大会公式サイトに記載されている事項は、予告なく変更される可能性がござい
ます。変更があった場合、大会公式サイトにて変更箇所を公表いたします。

14. お問い合わせ

・ご不明な点、ご質問などがございましたら、下記のメールアドレスまでご連絡ください。

45th.comp.olk☆gmail.com ☆→@に変更

・大会公式サイト

<http://olkcomp.sakura.ne.jp/45>

(第45回東大OLK大会要項 ver.2 おわり)