

公式掲示板

第42回筑波大大会

更新日:3月25日19時

変更点は黄色マーカーで示しています。

入場許可証について

車で入場する場合は車1台につきドライバー1人が、徒歩で入場される方は全員が、入場許可証を2枚印刷し、ご記入の上ご持参ください。

(3歳以下のお子様がいる場合はその人数も記入)

それらは2か所で分けて回収いたします。

1枚目:ドイツ村入場ゲートにてドイツ村係員にお渡しください。

2枚目:大会受付にてお渡しください。

また、2枚目の入場許可証を大会受付にて回収する際、JOYで申し込んでいない入場者一人につき入場料+イベント使用料(大人1100円/小学生以下700円/4歳未満500円)をいただきます。

(例)「オリエンテーリング参加の入場者2名はJOYで申し込んでいるが、付き添いでオリエンテーリングをしない入場者(小学生)1名についてははJOYで申し込んでいない」



オリエンテーリングをしない入場者の方の入場料+イベント使用料を受付にてお支払いいただきます。

大会開催判断

本大会は、雨天決行・荒天中止です。

大会を中止する場合、当日**3月26日(日)8:00**にJOY、公式掲示板、大会twitterにて通知します。

42番コントロール周辺的地図表記について

42番コントロール周辺の地図表記が、
現地と異なっています。

コントロール設置位置は藪の南東で
す。

このコントロールは全コースで使用して
います。



←現地写真

競技で使用する
地図での表記→



正しい地図表記→



50番コントロール周辺の障害物について

50番コントロール周辺に障害物(ブルーシート、土嚢、カラーコーン)が存在しています(右の写真参照)。

地図上に表記されておらず、現地では青白ストリーマーを設置しておりません。

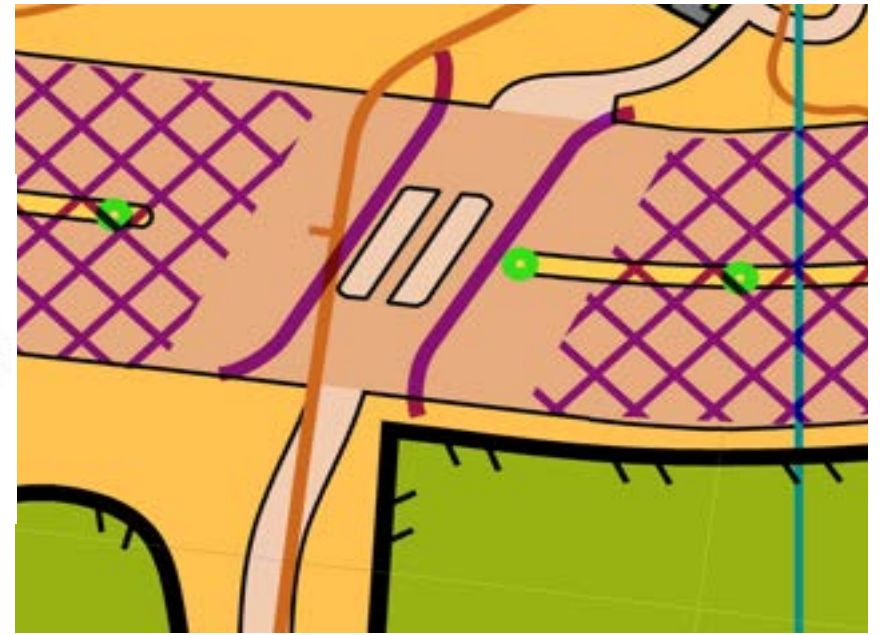
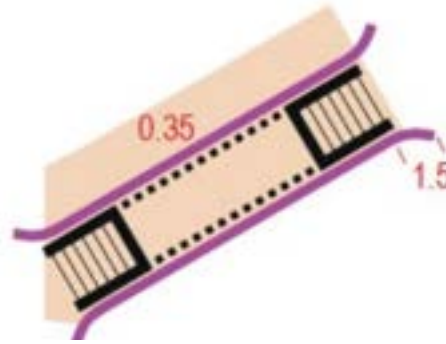
立ち入らないでください。



渡過点について

・本大会では、競技中に道路を横断する箇所があります。

道路を横断する際は「710.2 横断部分」で表記される箇所を通行するようお願いします。



・横断不能な部分については、「709 立入禁止区域」で表記しております。

判読性の観点から、「710.2 横断部分」の周囲に「709 立入禁止区域」を表記しておりませんが、通行しないようお願いします。

・現地には「710.2 横断部分」の目印として**三色コーンと係員を配置しております。係員の誘導に従って通行をお願いします。**

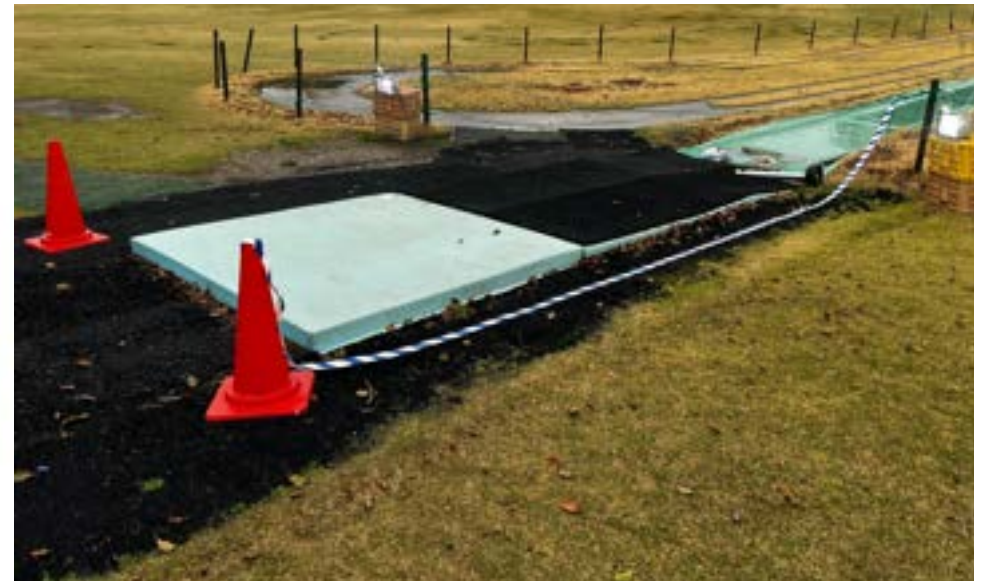


立入禁止区域①

コースの一部区間で渉外上の理由のため、「520 立入禁止区域」で表記している部分があります。

目立ちにくい箇所には青白ストリーマーを使用しています。

地図表記に従い立ち入らないようお願いします。



立入禁止区域②

コースの一部区間で競技上の理由のため、「520 立入禁止区域」で表記している部分があります。

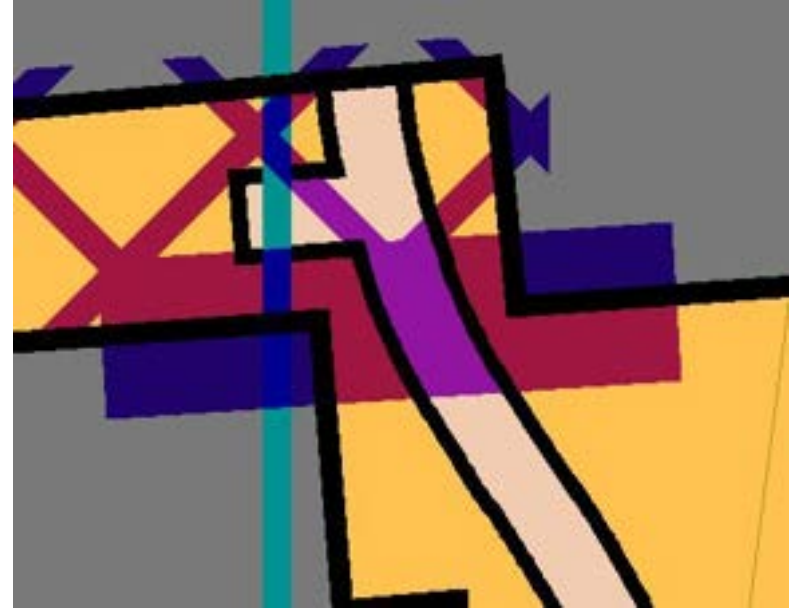
現地では立ち入り禁止区域と通行可能な道の境界が分かりにくいいため、右に示す写真と地図を参照のうえ、地図表記に従い通行してください。



立入禁止区域③

涉外上・競技上の理由から、通行不能な箇所を「708 立入禁止の境界」で表記しています。

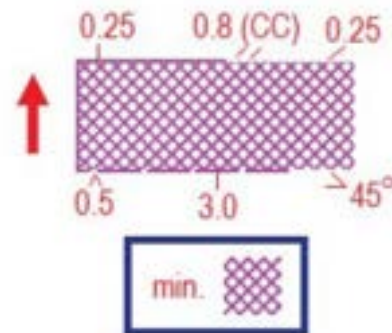
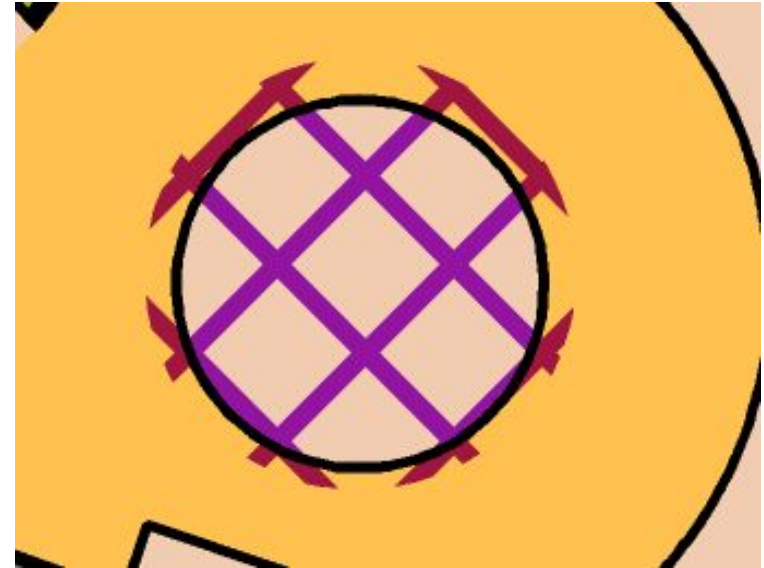
現地ではコーンと青白ストリーマーの組み合わせ、もしくは青白ストリーマーによって明示しています(写真は一例です)。



立入禁止区域④

涉外上の理由から立ち入りを禁じている箇所を地図上に「709 立入禁止区域」で網掛けしています。枠線がない場合はトレイン上で何も表記がないことを示しています。

係員が誘導を行う場合があります。 競技中は立ち入らないよう注意してください。



その他の立入禁止区域

地図上に表記されない建物の隙間を青白ストリーマーで塞いでいます。

跨いで通行しないよう注意してください

特殊記号(人工特徴物など)の例示

530 目立つ人工特徴物-円

1.0 (OM)
| |
○ 0.22



531 目立つ人工特徴物-×

↑
1.2 (OM)
| |
× 1.2 (OM)
0.22



独立樹のサンプル

417 目立つ大きな木

1.0 (OM)
| |
● 0.25
| |
1.2 (OM)



418 目立つ茂みまたは小さな木

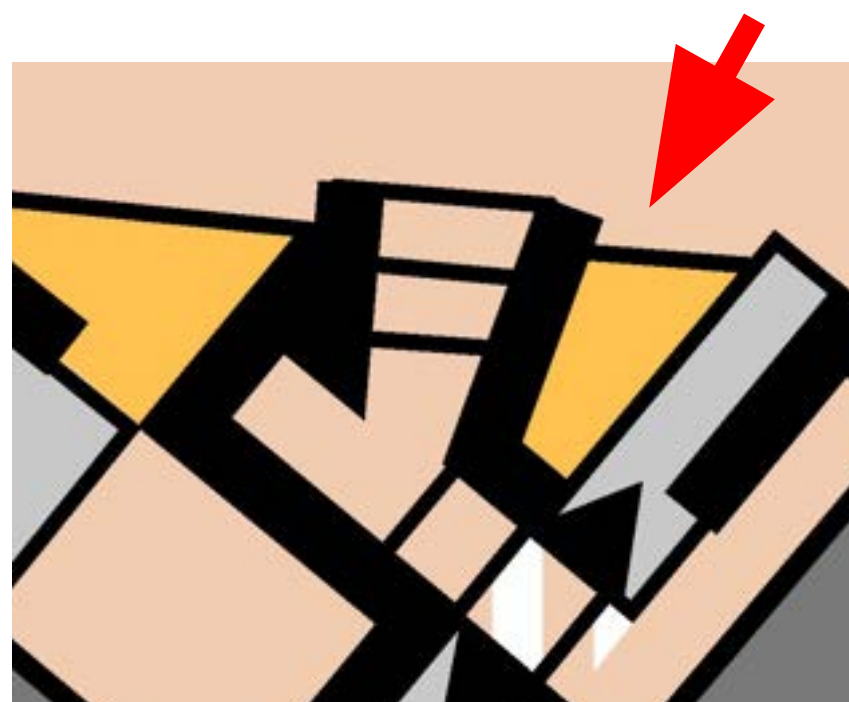
0.2 (OM)
||
● ø 0.8



階層構造の例示

競技エリア(テレイン)内に
階層構造が存在します。

右の写真:階層構造の一例
(矢印の方向から撮影)



フィニッシュ後の注意点

- ・フィニッシュ地点にて、誘導地図と参加賞の地図クリアファイルを封筒に入れてお渡しします。
 - ・フィニッシュから会場までは誘導地図に従って通行してください。
 - ・本大会では**地図回収を行いません。**
- 競技で使用した地図、誘導地図、地図クリアファイルは封筒の中に入れて、スタート閉鎖時刻(12:50)まで出走前の選手に見せないようにお願いします。

裁定委員の皆様

本大会における裁定委員は以下の通りです。

- ・大塚校市 様 (千葉OLK)
- ・小林璃衣紗 様 (ES関東C)
- ・北江溪吾 様 (KOLC)

競技者の入場時刻に関する注意

- ML/WLクラスで出走される競技者は、公平性の観点から**10時30分までに会場に到着してください。**

参加費の精算が必要な方

以下の参加者は参加費の精算が必要です。受付までお越してください。

阿部 悠 久慈 洋平 岩崎 壮馬
茶谷 太郎 坂巻 朱里 奥田 健史
宮津 奈緒美 長幸 靖子 山本 瑛里 (敬称略)