

公式掲示板

IOLD大会 in ひたちなか市総合運動公園

2023 / 03 / 21

体調申告フォーム・ サブアリーナへの道順案内

- ・以下のリンクから、当日の体調申告を行ってください。

[IOLD大会 in ひたちなか 体調申告フォーム
\(google.com\)](#)

- ・サブアリーナへの道順を大会twitter上で公開しています。来場の際は競技エリアに入らないよう注意ください。

[https://twitter.com/ibadai_old_con4/status/1637822139637309440?s=53&t=lwyuY-U2HwxaU04J6QjQNg](#)

競技時間の変更

午前の部の競技時間を全クラス10分延長します。

訂正前 訂正後

- ML1 : 30分→**40分**
- ML2 : 30分→**40分**
- WL : 30分→**40分**
- S : 30分→**40分**

フィニッシュ閉鎖時刻：**12時10分**

裁定委員

本大会における裁定委員は以下の通りです。

- ・ 大橋 陽樹 様 (KROK)
- ・ 渡辺 研也 様 (福島OLC)
- ・ 小林 祐子 様 (青葉会)

調査依頼・提訴について

- 「競技規則」および「関連規則類」に対する違反行為や主催者からの指示に対して、**調査依頼**をすることができます。
フィニッシュ閉鎖30分後までに書面にて会場受付に提出してください。書式は問いません。
- 調査依頼に対する主催者の判定について、**提訴**をすることができます。
調査依頼の回答後、15分以内に書面にて会場受付に提出して下さい。
- また、午後の部の競技に関する調査依頼・提訴は受付ません。

返金・不足分対応でのお呼び出し

- 真家 遼介 様（うーたん大好き倶楽部）
- 谷野 文史 様（桐嶺会）
- 前川一彦 様（大阪OLC）

午前・午後共通

P8～P27

パンチング方式

- スタート前にクリア、チェック、テストを済ませてください。
- 午前の部、午後の部共に
タイムスタート式、スタート以外はフィニッシュを含め
タッチフリーです。
- 競技中にタッチフリーが反応しない場合は、ステーションの穴に差し込むか、それでも反応しない場合はコントロールに付随しているピンパンチをリザーブ欄に押してください。

立入禁止区域について

- テレイン内には立ち入り・通行禁止区域があります。
- 下に本大会で表記される立ち入り・通行禁止記号の一覧を示します。
- これらの区域は絶対に通行しないでください。通行した場合、かつ競技上優位が認められた場合は、失格となる場合があります。



411:通行不能な植生



520:立入禁止区域



515:通過不能な壁



521:建物



518:通過不能な柵

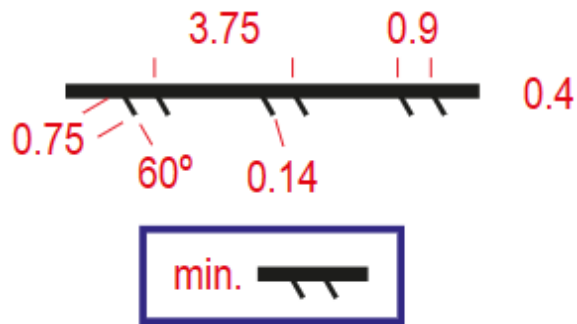


709:立入禁止区域

人工的な障壁（通行禁止）

地図では、518「通過不能の柵または手すり」で表記されています。

現地では、終端および角のみカラーコーン＋コーンバー、その他の区間は青色スズランテープで標示されています。



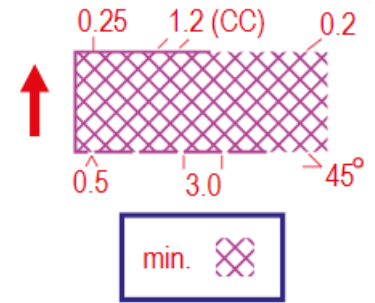
サッカーゴール（通行禁止）

サッカーゴールの周囲を青色スズランテープで囲ってあります。518「通過不能の柵または手すり」表記されています。通り抜け禁止です。

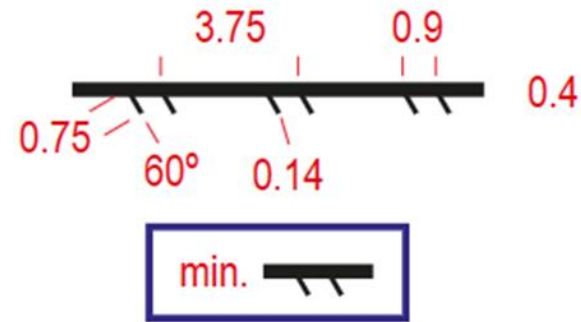


立入禁止

一部の境界を青黄ストリーマーで標示されています。
標示の有無について、地図で区別はされていません。



518：通過不能の柵または手すり (通行不可)

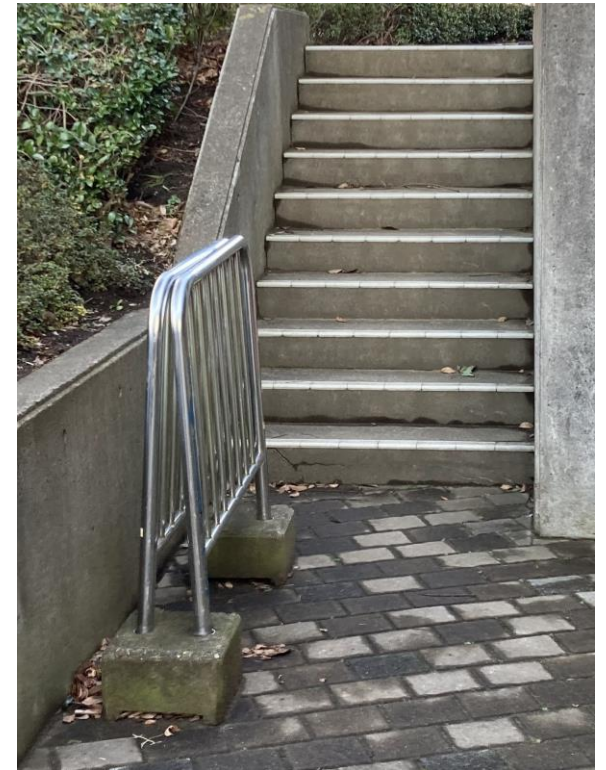


競技中についての注意

当日は、メインアリーナ、テニスコート、サッカー場を利用される方もいます。競技中、競技外を含め出入口では細心の注意を払ってください。

競技エリア内で狭い通路を通過する可能性があります。衝突しないよう十分注意を払ってください。

(右図参照)



コントロールの設置例

カラーコーン



地面に差し込み



上層の構造は競技で使用しません、存在を表現するために、一部の立体構造を「橋またはトンネルの入り口」(512.1)で表記しています。

下層が通行可能であることを示す白の斜線は描かれていませんが、下層は通行可能です。

立体構造表記例 (ガイドラインより)



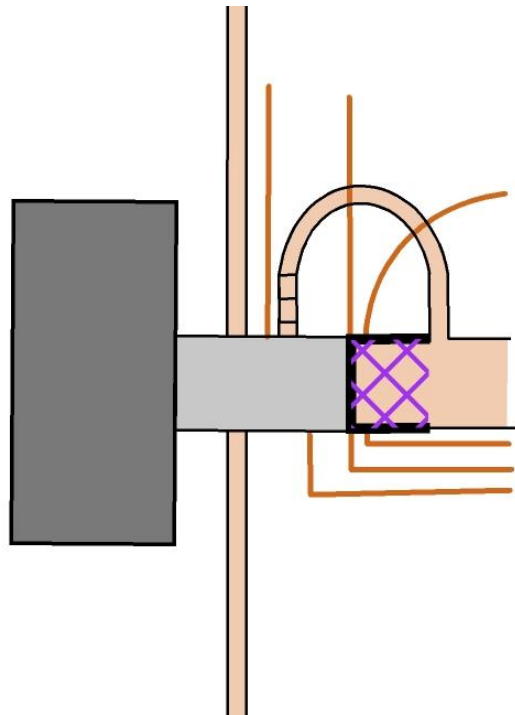
上層を使用しないが橋は表現したい時の表現
▲は邪魔にならないように適切に切る

この壁は下から見ると整合してるが上から行ったら
おかしいことになる = 競技者がそこに行かないようにすべき

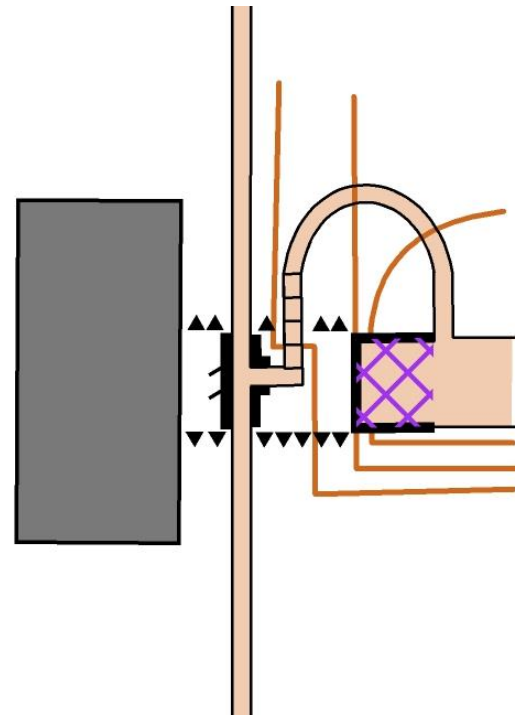
表記例

※実際の地図とは異なります

【左】天蓋、キャノピー（522）で表記



【右】立体構造を「橋またはトンネルの入り口」（512.1）で表記



520：立入禁止区域①

陸上競技場内砂場
(幅跳び、砲丸投げ)

花壇



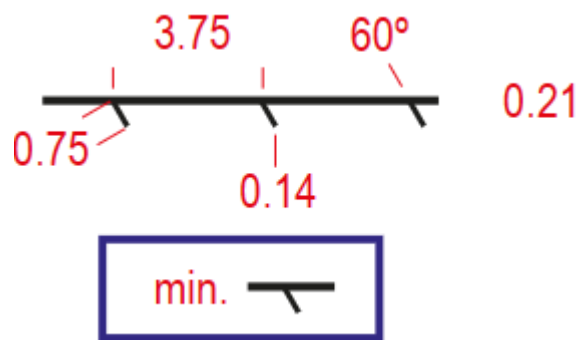
520：立入禁止区域②

投擲用囲いネット



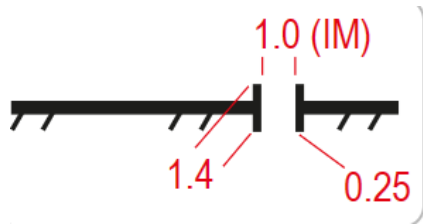
地図表記について

516：通行可能な柵または手すり



519：横断地点（表記なし）

視認性考慮のため、通過できる箇所も地図上で横断地点（519）で表記しておらず、柵または手すりの間として表記しています。



531：人工特徴物

銅像



貯水槽



駐車場の横断地点

駐車場は基本立入禁止ですが、一部駐車場を通過できる箇所では、地図上で駐車場内にある立入禁止の境界（708）沿いにカラーコーンを設置してあります。

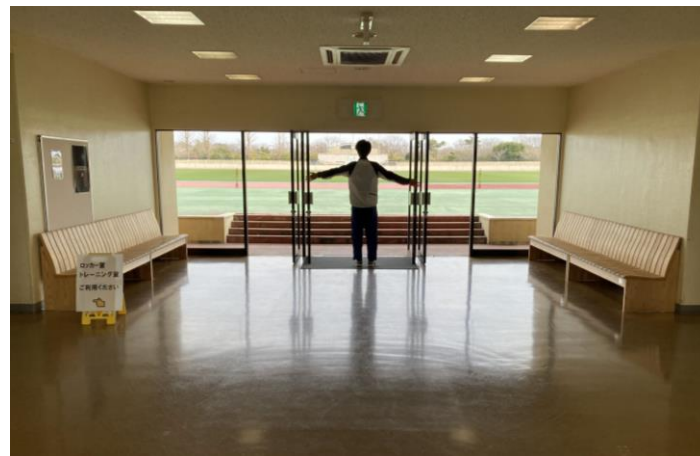
地図上の表記



設置例

陸上競技場 正面玄関の通り抜け可能

- 陸上競技場の正面玄関は通り抜け可能です。
- 地図では522 天蓋、キャノピーを使用し表記されています。
- 入り口は狭くなっているのですが、衝突に気を付けて下さい。
- 下の写真に写っている人の身長は約180cmです。



地図に未表記の特徴物①



地図に未表記の特徴物②

地図に未表記の壁があります。
隣接する階段は表記済みです。



地図に未表記の特徴物③

階段中央の手すりは地図に未表記です。

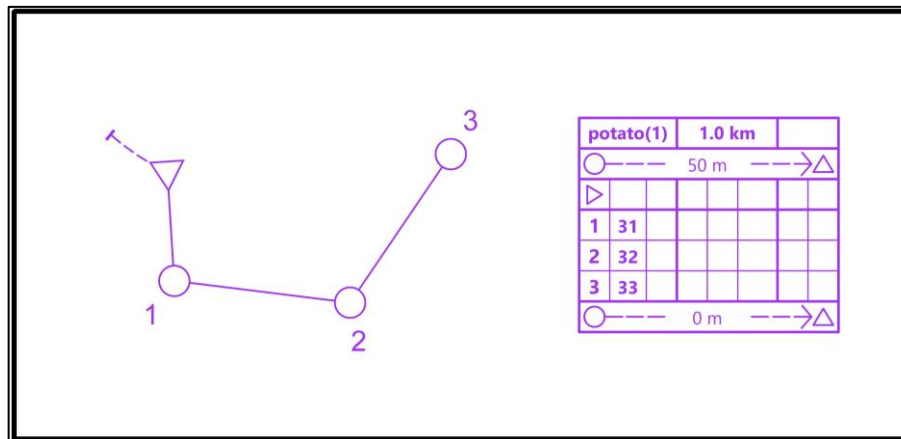


午前のみ

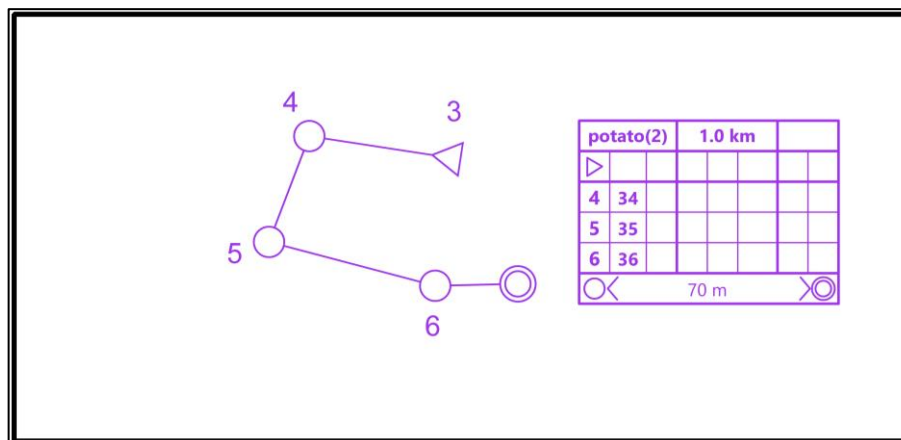
P30～P33

2マップ方式のイメージ図

1枚目
*コース名 (1)

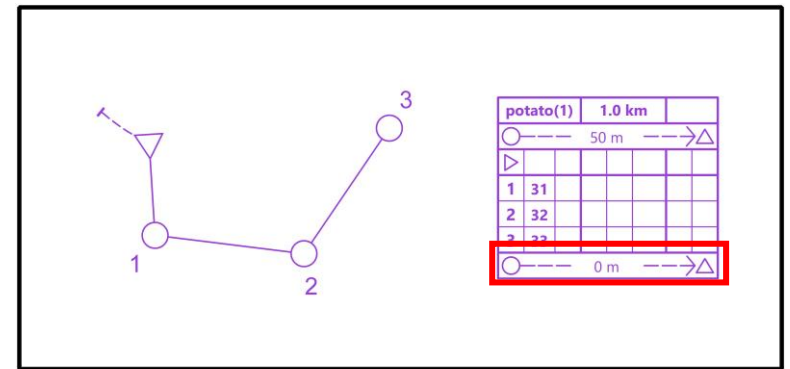


2枚目
*コース名 (2)



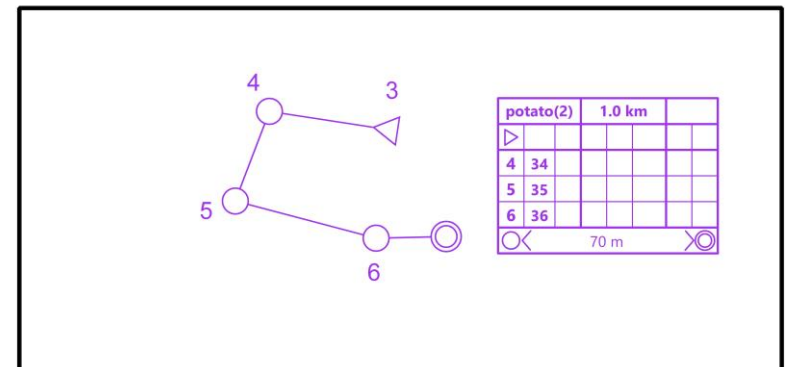
位置説明表の訂正

2マップ方式の1枚目の位置説明表にて、地図交換所の記載が抜けています。(右図赤四角部分)



正しくは、1枚目の最終コントロールから、2枚目の△まで誘導0mの地図交換になります。

スタート地区で配布する位置説明表には、地図交換所は記載されています。



午前の部のスタート地区について

- スタート直後は芝生の急斜面となっております。
- 登れるか心配の方は、壁側に階段があるのでそちらを使用してください。
- 斜面を登り終えた後もしばらく赤白テープでの誘導があります。
- 必ずスタートフラッグを通過してください。

午前の部のフィニッシュについて

タッチフリーフィニッシュです

午前の部の競技内容に関わるため、
午後の部のみの内容は午前の部ス
タート閉鎖後にJOY及び会場で公開
します。