



大会概要

開催日	2023年6月4日(日)	
開催地	兵庫県宍粟市 ちくさ高原	
会場	ちくさ高原スキー場	
主催	OLP 兵庫	
後援	兵庫県オリエンテーリング協会、宍粟市(予定)	
大会役員	実行委員長	片山裕典
	運営責任者	橋本裕志
	競技責任者	塩平真士
	コースプランナー	橋本遼佑
	マップ	橋本裕志

Japan-O-entry

本イベントに関する情報はこちらから



競技情報

競技形式	個人によるポイントオリエンテーリング ミドルディスタンス競技 SPORTident 社の電子パンチ計時システムを使用
地図情報	New Map ISOM2017-2 準拠 縮尺 1:10000 または 1:7500 等高線間隔 5m

トレインプロフィール

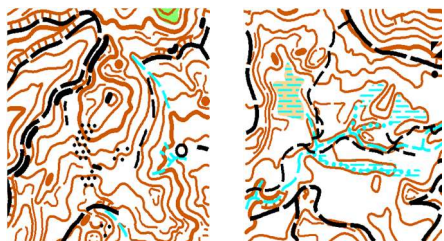
兵庫と岡山県境、ちくさ高原スキー場の東側山域(標高 850~1000m)に位置する。古代から江戸時代にかけて、「たたら製鉄」が盛んに行われていた地域であり、トレイン内全域に砂鉄採取跡地である鉄穴(かな)残丘と呼ばれる巨大なコブが散在している。

全体的に斜面は急峻であるが、比較的緩い斜面には鉄穴残丘の浸食による複雑な地形がみられる。緩斜面には湿地が多く、5月末~6月初旬にかけて湿原周囲に九輪草が開花する。

林業作業道が迷路のように縦横に走っている。鹿の食害によって低木や下草が少なく、全般的に極めて走行可能性が高いが、一部に岩石地や礫地により走行可能性が低下するところがある。

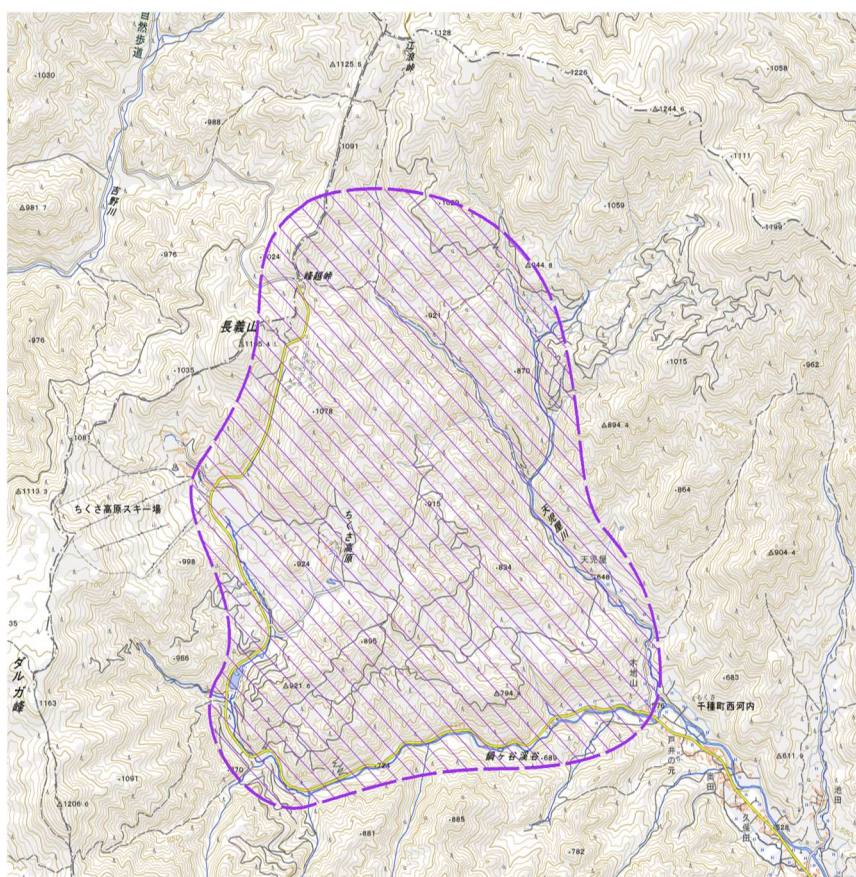
走行可能性割合 A:90%、B:5%、C:5%、D:0%

サンプルマップ・テレイン写真



立ち入り禁止区域

本大会当日まで以下の競技エリアへのオリエンテーリングを目的とする立ち入りを禁止します。なお、立入禁止区域内の県道/市道、会場予定のちくさ高原スキー場について、オリエンテーリング目的外での通行・利用は妨げません。



お問い合わせ先

実行委員長 [ktymhh△maia.eonet.ne.jp\(△→@\)](mailto:ktymhh△maia.eonet.ne.jp(△→@))