

第 4 回阪神奈大会 要項 2.2

追記事項及び変更点は、黄色の網掛け部分です。

1 大会概要

開催日・開催場所

開催日：2023 年 3 月 5 日（日） 雨天決行・荒天中止

開催場所：奈良県奈良市 大柳生

※大会開催日程は従来の 2023 年 2 月 25 日（土）から変更になりました。

詳細はこちら（<https://japan-o-entry.com/event/getfile/4181>）をご覧ください。

主催・主管

第 4 回阪神奈大会実行委員会

大阪大学オリエンテーリング部（阪大 OLC）

神戸大学オリエンテーリングクラブ（神大 OLK）

奈良女子大学オリエンテーリング部（奈良女 OLC）

大会役員

実行委員長 池田馨（神戸大学 2020 年度入学）

運営責任者 上田真結子（奈良女子大学 2020 年度入学）

競技責任者 満田壮晴（大阪大学 2020 年度入学）

コース設定者 橋本遼佑（神戸市立工業高等専門学校 2020 年度入学）

イベントアドバイザー 玉木圭介（滋賀県オリエンテーリング協会）

協賛

O-support

noname stro° Nii

O-Support Web shop

株式会社ニチレイ



1. 大会概要 (つづき)

会場

奈良市青少年野外活動センター
 〒630-1241 奈良県奈良市阪原町 2 5 - 1
<https://goo.gl/maps/irtaRF1aXHj3PMLs9>



Google map より引用

アクセス

① 車の場合

JR 奈良・近鉄奈良駅より
 国道 369 号線 般若寺交差点を東へ
 大柳生交差点からまもなく
 所要時間：約 25 分 15.3 km

名阪国道 針インターより

国道 369 号線 北へ 柳生交差点を西へ 所要時間：約 30 分 20.6 km

※会場の駐車可能台数が約 30 台となっております。そのためお車でお越しの方には、近くの駐車場へご案内することがあります。詳細は後日公開となります。予めご了承ください。

② バスの場合 (奈良交通バス)

J R・近鉄奈良駅より
 柳生・邑地中村 (おうじなかむら) ・石打行きバス乗車、「興東館柳生中学校」下車、東へ徒歩すぐ

所要：約 40 分

運賃：片道 大人 810 円 小人 410 円

※ご利用いただける時間のバスが下記の 1 本しかありません。それ以降のバスになると、トップスタートに間に合いませんのでご注意ください。

JR 奈良駅 9 : 11 発



近鉄奈良駅 9 : 19 発



興東館柳生中学校 9 : 54 着

奈良交通 バス時刻表 (Nara Kotsu Bus timetable)

◆JR・近鉄奈良駅 ⇒ 忍辱山 ⇒ 柳生 (JR & Kintetsu Nara ⇒ Ninnikusen ⇒ Yagyū)

乗車地 (Bus Stop)	JR奈良駅発 (JR Nara) 西口15番 (Nishiguchi No.15)	近鉄奈良駅発 (Kintetsu Nara) 4番 (No.4)	忍辱山着 (Ninnikusen)	柳生着 (Yagyū)	行先 (経由)
平日 (Mon-Fri)	7:24	7:31	7:58	8:19	100柳生
	8:11	8:19	8:46	10:01	94石打(柳生、梅の郷月ヶ原温泉)
	11:40	11:48	12:15	12:36	100柳生
	12:45	12:53	13:20	13:35	94石打(柳生、梅の郷月ヶ原温泉)
	16:24	16:32	16:59	17:20	100柳生
	17:17	17:25	17:52	18:07	94石打(柳生、梅の郷月ヶ原温泉)
土曜日 (Sat)	8:11	8:19	8:46	10:01	94石打(柳生、梅の郷月ヶ原温泉)
	12:45	12:53	13:20	13:35	94石打(柳生、梅の郷月ヶ原温泉)
	16:24	16:32	16:59	17:20	100柳生
	17:17	17:25	17:52	18:07	94石打(柳生、梅の郷月ヶ原温泉)
	19:12	19:19	19:46	19:59	102邑地中村(柳生)
	9:11	9:19	9:46	10:01	94石打(柳生、梅の郷月ヶ原温泉)
日曜・祝日 (Sun & Holiday)	12:45	12:53	13:20	13:35	94石打(柳生、梅の郷月ヶ原温泉)
	16:24	16:32	16:59	17:20	100柳生
	17:17	17:25	17:52	18:07	94石打(柳生、梅の郷月ヶ原温泉)
	19:12	19:19	19:46	19:59	102邑地中村(柳生)

◆柳生 ⇒ 忍辱山 ⇒ JR・近鉄奈良駅 (Yagyū ⇒ Ninnikusen ⇒ JR & Kintetsu Nara)

乗車地 (Bus Stop)	柳生発 (Yagyū)	忍辱山着 (Ninnikusen)	近鉄奈良駅着 (Kintetsu Nara)	JR奈良駅着 (JR Nara)	行先 (経由)
平日 (Mon-Fri)	6:09	6:24	6:54	7:01	102 JR奈良駅西口
	7:09	7:24	7:54	8:01	100 JR奈良駅西口
	8:36	8:51	9:21	9:28	100 JR奈良駅西口
	11:50	12:05	12:35	12:42	94 JR奈良駅西口
	13:20	13:35	14:05	14:12	100 JR奈良駅西口
	15:43	16:07	16:37	16:44	95 JR奈良駅西口(東部出張所)
土曜日 (Sat)	17:30	17:45	18:15	18:22	100 JR奈良駅西口
	6:09	6:24	6:54	7:01	102 JR奈良駅西口
	7:09	7:24	7:54	8:01	100 JR奈良駅西口
	11:50	12:05	12:35	12:42	94 JR奈良駅西口
	13:20	13:35	14:05	14:12	100 JR奈良駅西口
	15:52	16:07	16:37	16:44	94 JR奈良駅西口
日曜・祝日 (Sun & Holiday)	17:30	17:45	18:15	18:22	100 JR奈良駅西口
	6:09	6:24	6:54	7:01	102 JR奈良駅西口
	7:09	7:24	7:54	8:01	100 JR奈良駅西口
	11:50	12:05	12:35	12:42	94 JR奈良駅西口
	13:20	13:35	14:05	14:12	100 JR奈良駅西口
	15:52	16:07	16:37	16:44	94 JR奈良駅西口



2 タイムスケジュール

9 : 45～ 受付開始

11 : 00 トップスタート

※今後変更の可能性がります。

3 競技情報

競技形式

ポイントオリエンテーリング ミドルディスタンス競技 日本オリエンテーリング競技規則準拠

計時方法

EMIT 社製電子パンチングシステムを使用 (E カード)

使用地図

「大柳生 2021」(2021 年 NishiPRO 作成)

ISOM2017 準拠

縮尺 1:10,000

等高線間隔 5 m

走行可能度 4 段階表示

トレインプロフィール

過去には「剣術無双」とまで呼ばれた藩主一族によって治められてきた、大和高原中腹の柳生町に位置するトレイン。過去にもセレクションや定例戦などで使用されてきた。トレイン内の地形としては、南北に走る巨大な稜線によって、西斜面と東斜面に大きく分断されているのが特徴。尾根上は道が発達しており比較的植生状態も良い。斜面は概して急峻であり走行速度が大きく落ちることになる上、尾根沢を横切る移動に対して大きな制限となる。沢は植生や湿地の影響により走行速度が落ちる場所がある一方で、平らで植生状態も良く走行可能度が高い箇所も存在する。

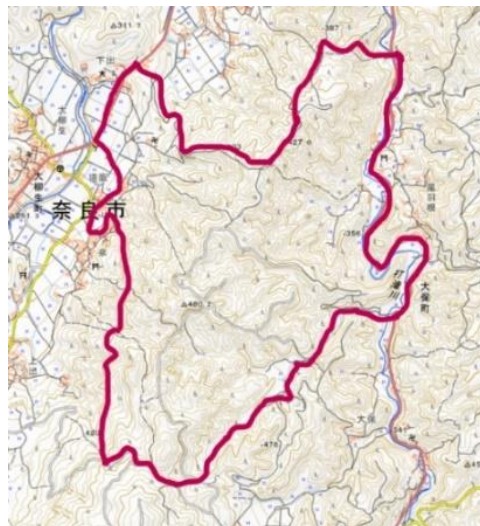
(2021 年度関西・東海学連ロングセレ要項 2.1 より引用)



3. 競技情報 (つづき)

立入禁止区域

本大会の参加予定者は、オリエンテーリングを目的とした赤線で囲まれた区域への立入りを本大会終了まで禁止します。ただし周辺道路の利用は妨げません。



4 クラス・コース情報

男性クラス					女性クラス				
クラス	距離 (km)	登距離 (m)	優勝設定(分)	年齢制限	クラス	距離 (km)	登距離 (m)	優勝設定(分)	年齢制限
M21A	3.6	365	40	無制限	W21A	2.9	260	40	無制限
M35A	2.9	260	40	35歳以上	W35A	2.0	205	40	35歳以上
M50A	2.9	260	40	50歳以上	W50A	2.0	205	40	50歳以上
M65A	2.0	205	40	65歳以上	W65A	1.5	85	40	65歳以上
M80A	1.5	85	40	80歳以上	W80A	1.5	85	40	80歳以上
M20A	2.8	245	40	20歳以下	W20A	2.4	240	40	20歳以下
M18A	2.4	240	40	18歳以下	W18A	1.4	105	40	18歳以下
M15A	1.4	105	40	15歳以下	W15A	1.5	70	40	15歳以下
M12A	1.5	70	40	12歳以下	W12A	1.5	70	40	12歳以下
M10A	1.3	45	40	10歳以下	W10A	1.3	45	40	10歳以下

共通クラス				
クラス	距離(km)	登距離(m)	優勝設定(分)	年齢制限
BL	2.8	245	40	無制限
BS	2.2	140	40	無制限
N/G	1.3	50	40	無制限



4. クラス (つづき)

※競技時間は 120 分です。

※コースの距離と登距離は目安です。正しい数値はプログラムに記載します。

※表中の年齢は 2023 年 3 月 31 日までに達する年齢です。

※M は男性クラス、W は女性クラスを表しています。また、A は正規クラス、B は大会への出場経験が少ない方向けのクラス、N は初心者向けクラス、G はグループを示しています。

※本大会は日本ランキング対象大会です。M21A, W21A は日本ランキング対象クラス、M20A, W20A は 20E 権取得用クラスです。また、すべての正規クラスは年齢別ランキング対象クラスです。

※女性は男性クラスに参加することができます。

※ G クラスの地図の枚数は 1 グループにつき 1 枚です。地図の追加は 1 枚 300 円で承ります。

5 参加に掛かる費用

参加にあたり、「①参加費」に加えて、「②会場使用料」が掛かります。金額は以下の表より確認してください。

①参加費

高校生以下	大学生・院生	社会人	Gクラス
1400円/人	2400円/人	3400円/人	1400円/組

②会場使用料

	児童 3～18歳	青年 19～25歳	一般 26歳以上
奈良市在住	50円	70円	100円
奈良市以外	100円	140円	200円

※E カードをレンタルする場合は、別途 300 円/1 枚かかります。

6 参加申込

当日の申込みは受け付けません。あらかじめご了承ください。

会場の奈良市青少年野外活動センターを利用するにあたって、使用者名簿を提出する必要があります。名簿に記載する情報は"氏名・性別・年齢・住所"です。申込の際にお伺いします。また頂いた個人情報は名簿作成以外の目的には使用しません。

申込開始 : 2023 年 1 月 25 日 (水)

↓

参加申込締切 : 2023 年 2 月 14 日 (火)

↓

入金締切 : 2023 年 2 月 17 日 (金)



6. 参加申込（つづき）

申込方法

①JOY（Japan-O-entrY）を通じての申込み

Japan-O-entrY のトップにある本大会の詳細ページをクリックし、専用フォームに必要事項を記入の上、お申し込みください。また、お支払方法は、クレジットカード決済、プリペイドカード決済、銀行振込決済の3種類です。いずれかを選択し、参加費をお支払いください。入力ミスにはお気をつけください。

②Eメールでの申込

ホームページから申込フォームをダウンロードし、必要事項を記入の上、下記大会メールに送信してください。このとき、件名を「第4回阪神奈大会申込み」としてください。送信後、参加費を振り込み、振込んだ旨を同メールアドレスにご連絡ください。1週間以内に返信がない場合は、お手数ですが、下記メールアドレスまでお問い合わせください。

大会メールアドレス：hanshinna4th☆gmail.com（☆を@に変えてください。）

振込先 口座名義：マツナガ タダフミ

〈ゆうちょ銀行から〉記号：10030 番号：7546150

〈その他金融機関から〉銀行名：ゆうちょ銀行 店名：〇〇八 店番：008

預金種目：普通預金 口座番号：7546150

7 地図販売

地図販売は参加申込の際にJOYで受け付けます。当日販売は行いませんのでご注意ください。

また、日学賛助会員の場合、全ポ図・コース図の代金が半額となります。賛助会員の方は、申込みの際に賛助会員であることを申告してください。申告がない場合は、割引対象外といたしますので、あらかじめご了承ください。（JOYからお申し込みいただいた方には、当日受付にて半額を返金いたします。）

内容	値段
全ポ図	500円
コース図	300円

8 グッズ販売

今年の阪神奈大会のグッズは、「T シャツ」、「タオル」、「ステッカー」です。グッズ販売の申込と参加申込の開始日は同じですが、グッズ販売の申込が参加申込よりも締切が早いのでご注意ください。なお、当日販売は行いません。

申込開始

↓

グッズ申込締切：2023年2月5日（日）

↓

グッズ入金締切：2023年2月8日（水）



第4回阪神奈大会公式グッズ

Tシャツ

前面



背面

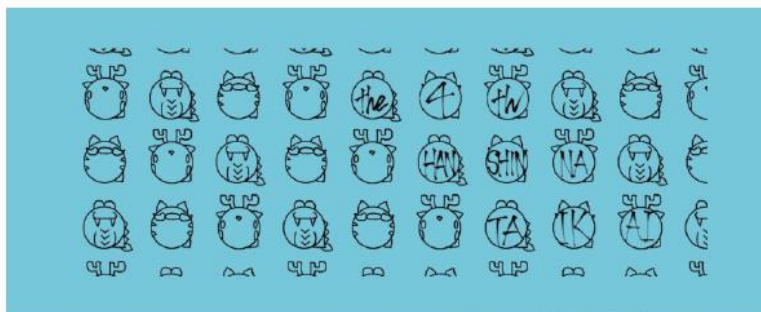
1500円/1枚

今大会のヤマフカケルという神様。
前面は、三種の神器である銅鏡の柄に。
背面は、神様の輪郭を引かず、
後光と影のみで神を表現という徹底ぶり。
ヤマフカケルの後利益を身に着け、
身に受け、山を駆けませんか？

サイズ	身丈	身幅	肩幅	袖丈
150	59	42	40	18
WM	59	44	38	18
WL	61	46	40	19
SS	62	44	42	19
S	65	47	44	20
M	68	50	46	21
L	71	53	48	22
LL	74	56	50	23
3L	77	60	53	25

第4回阪神奈大会公式グッズ

タオル



鱈・ウリ坊・鹿を詠えた
シンプルなタオルデザイン。
第4回の記念にいかがですか。

1000円/1枚

ステッカー

ランダム3種セット 300円
全6種セット 650円

600枚限定販売!!!

既に Twitter で全公開されているステッカー6種。
パソコン等に貼るもよし!! スマホカバーに挟むもよし!!
様々なデザインのステッカーが日々の生活に花を添える、、、かも?
各種100枚、計600種のみでの限定販売です。
急ぎ、お買い求めください!!!

なお、ランダム3種セットと全6種セットの2パターンのみでの販売です。
ランダム3種セットは、丸型1枚・長方形型1枚・正方形型1枚の
計3枚でセットとし、デザインはお選びいただくことが出来ませんので、
ご了承ください。

↓↓3枚目に続きます

第4回阪神奈大会公式グッズ



丸型



長方形型



正方形型



※ランダム3種セットを2点ご購入の場合必ず6種が揃う保証はありません。

※ランダム3種セットは最大140点の用意となります。

※計600枚売切次第販売終了となります。ご了承ください。

9 新型コロナウイルス感染症対策について

本大会は JOA の「オリエンテーリング大会、練習会開催時における新型コロナウイルス感染防止のためのガイドライン」に従って、開催します。参加者の皆様におかれましても、日常の健康管理や検温など新型コロナウイルス感染防止対策にご協力いただきますようお願いいたします。

当日の体調記入フォームをプログラムに載せます。ご来場前に必ずご回答ください。

10 注意事項

- ・大会開催日は猟期にあたります。参加される方は安全のため、蛍光色など自然界に無い色の服装で出走するようお願いいたします。（事前に猟友会に大会を開催する旨は伝えてあります。）
- ・コンパスは無償で貸し出しいたします。数に限りがあるので、お持ちでない方はお早めに受付にお越しください。また、万一紛失した場合は、3000 円をお支払いいただきます。
- ・レンタル E カードを紛失した場合は 8000 円をお支払いいただきます。
- ・競技中などに大会スタッフが誘導を行う場合があります。大会スタッフの指示には従ってください。
- ・競技エリアには救護所がございます。なお、競技中に負傷者を見つけた場合は、競技よりも負傷者の救護を優先してください。
- ・競技地図に表記されている立入禁止区域や通行禁止ルートには、絶対に入らないでください。これらのエリアの通行・通過により競技上の優位を得た選手は、失格となります。
- ・ピン付きシューズ（金属・非金属とも）の使用を禁止いたします。また、公序良俗に反するような服装で出走することはできません。
- ・本大会ではスポーツ傷害保険に加入しておりますが、補償額には限度があります。ケガ等には十分注意して、参加してください。また大会への参加は、自身の健康を十分に考え、絶対に無理をしないようお願いいたします。
- ・新型コロナウイルスの影響で大会を中止することがございます。万一大会が中止となった場合は、運営準備にかかった費用を差し引いた参加費を一部返金いたします。
- ・やむを得ず大会を中止にする場合は、当日朝 7 時までには大会 HP などで告知します。
- ・大会プログラムは、大会 1 週間前までに公式 HP にて公開いたします。
- ・本大会では競技中、カメラマンが参加者の様子を撮影し、後日大会 HP にてその写真を公開する予定です。写真の掲載を望まない場合はお手数ですが、運営までご連絡ください。また参加者の個人情報、本大会運営以外には使用せず、厳重に管理いたします。



11 ホームページその他 SNS

公式 HP : <https://sites.google.com/view/hanshinna4th/>

公式 Twitter : https://twitter.com/hanshinna4_

12 お問い合わせ先

hanshinna4th☆gmail.com (☆を@に変えてください。)

