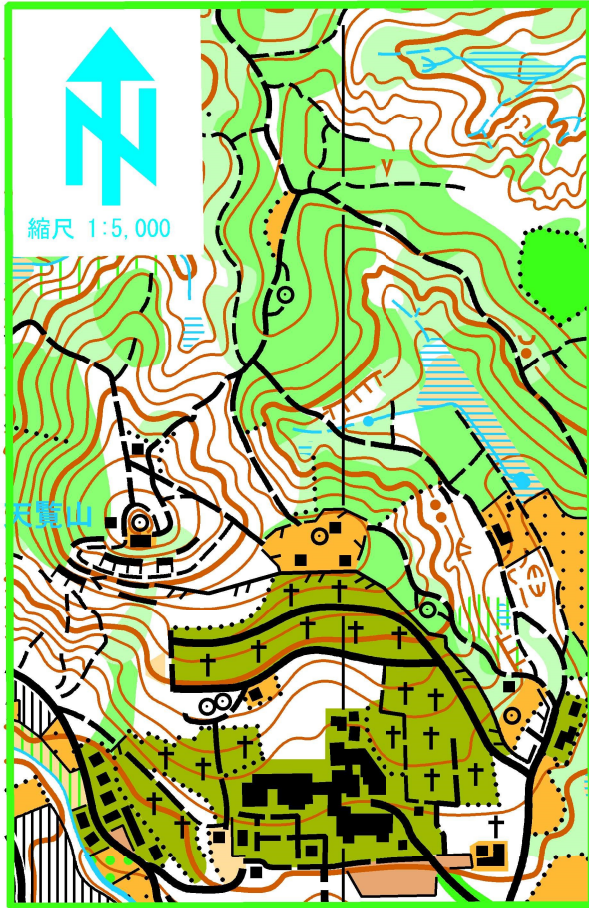


地図は正面に見える景色に向きを合わせて読もう



OCAD 10.5.1
(License no. 3327)



地図の色合いと主な地図記号

黒系統：人が作ったもの（建物、道、道路の縁取りなど）、岩

	建物		小径（不明瞭）		岩
	住宅密集地		小径（明瞭）		岩崖
	石碑、墓		小道		柵（通過可能）
	人工特徴物 (地図ごとに決められる)		道		柵（通過不可）

茶系統：土をイメージしよう

	等高線 計曲線 補助曲線 主曲線		(丸い)こぶ		小凹地		土崖
			細長いこぶ		穴		

黄系統：太陽をイメージしよう

	開けた場所 (芝生、広場など)		耕作地 (立入禁止)		果樹園 (立入禁止)
--	--------------------	--	---------------	--	---------------

青系統：水をイメージしよう

	湖、池など 通過不能 通過可能		湧水点と小川 常に流れている 流れて無いこともある		湿地
--	-----------------------	--	---------------------------------	--	----

緑系統：植物をイメージしよう

	白い所		下生えや藪が無く走りやすい		民家・工場などの敷地 (立入禁止)
			藪はあるが、ゆっくり走れる		見通しは良いが、下生えや倒木で走りにくい
			藪で走るのは困難		
			藪が濃くて歩くのも困難		

この地図はオリエンテーリングクラブ みちの会が調査・作図した「天覧山」をオリエンテーリング体験会のために複製したものである。無断転用禁止。

© 2022 【特非】埼玉県オリエンテーリング協会／オリエンテーリングクラブ みちの会