

公式掲示板

第38回KOLA新春オリエンテーリング大会



KISHIWADA Orienteering Association

問診票



- 事前に問診票（リンク先）のオンライン提出をお願いします。
- 「緊急時の連絡先」「健康状態」を確認させていただきます。
- 公式掲示板の理解度テストが1問あります。

レース前に靴の裏を拭いてね



- エクストラレース前も拭いてください。
- 体育館内に靴拭きエリアがあります。

レース中は鈴をつけてね



ちゃんと音が鳴るようにつけてね！

廊下は左側を通行してね



狭いので接触に注意してね



KISHIWADA Orienteering Association



- ・ 出会い頭の衝突
 - ・ 曲がり角の膨らみ
 - ・ 教室の出入り など
- 注意して通行してね！

校内の備品に触らないでね



※ もし校内の備品の破損があった場合は、運営スタッフまでご報告をよろしくお願いします。

扉の開閉をしないでね



全クラスが2マップ制(両面印刷)です



sample (1)

1枚目(表面)

Nonノースアップ、1:750

sample (2)

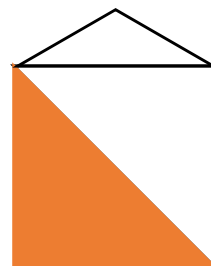
sample	0.8 km				
▷					
4	35				
○	230 m		○		

2枚目(裏面)

ノースアップ、1:1500

- 1枚目は位置説明なし、番号およびコードの表示です。
- 1枚目(表面)の最終コントロールをパンチ後は、**2枚目(裏面)**に移ります。
- sampleの1枚目の最終コントロール(3番)は**2枚目**の△と同じ位置です。
- **2枚目**は位置説明あり、番号の表示です。

全クラスがプレスタートです



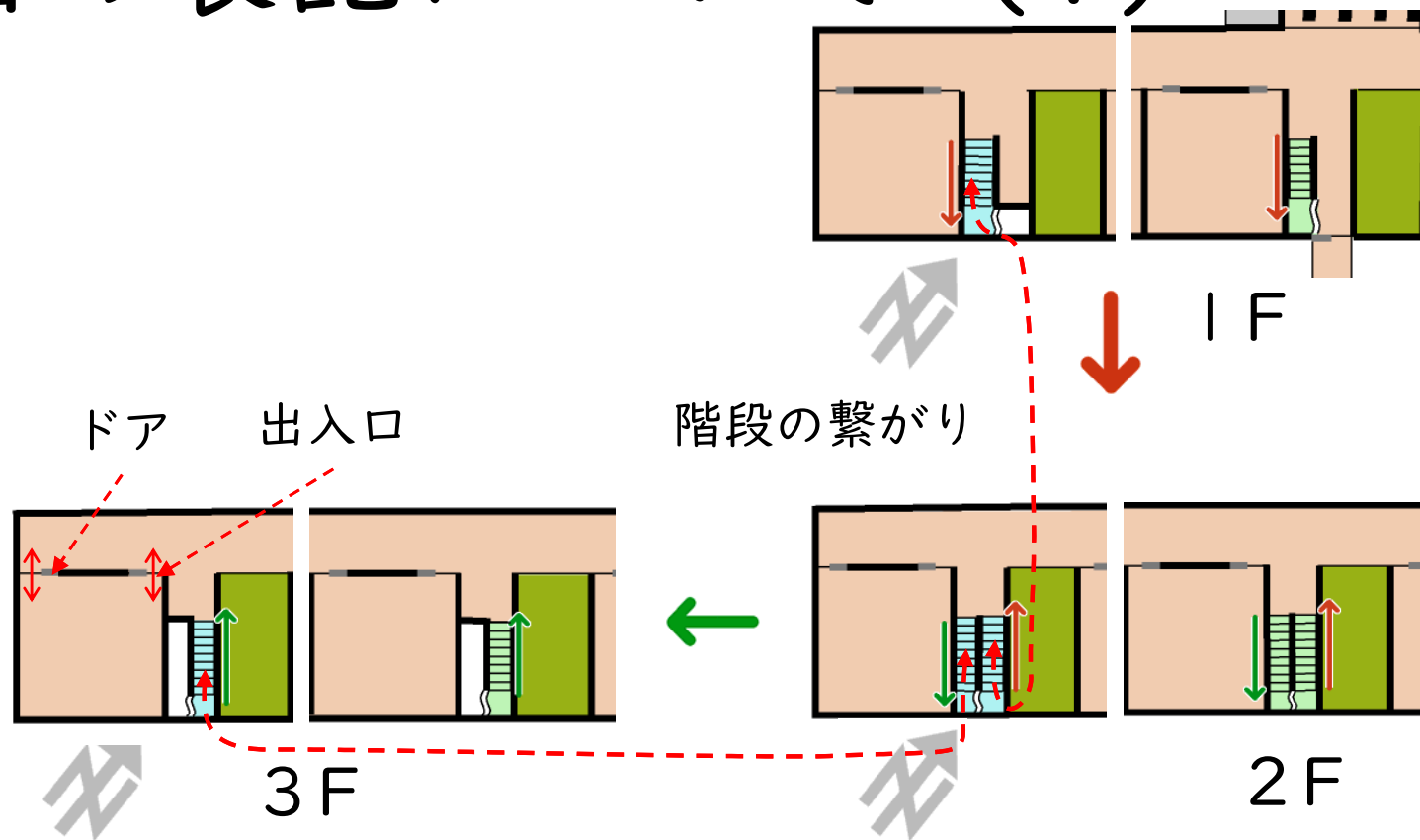
1分前枠

- 2分前枠から1分前枠までは距離が離れています。
- 1分前枠にクラス名の書かれた箱があるので、スタート時に1枚地図をとって出走してください。（※スタート時まで地図は取らないでください。）
- 1分前枠の目前にスタートフラッグがあります。
- 1枚目の地図上の△はスタートフラッグの位置です。

地図の表記について (1)



KISHIWADA Orienteering Association



- ・ 同じ水平位置にある階段を同じ色で塗っています。
- ・ 階段脇に上り下りを示す矢印を描いています (矢印の向きが上り)。
- ・ 1-2階を結ぶ階段を茶色矢印 (→)、2-3階を結ぶ階段を緑色矢印 (→) で示しています。
- ・ 3階から屋上に向かう階段は描いてありません。
- ・ 入れない部屋は黄緑色で塗られており、出入口は描いてありません。
- ・ 室内マップの一部に屋外エリアがあります。通行可能範囲外は紫ハッチで囲ってあります。
- ・ 磁北線は描いていませんが、磁北の向きを示すマークを入れています。

地図の表記について (2)



屋外地図

通行禁止

	建物、プール
	壁、柵
	生垣
	花壇、立入禁止区域

	屋根 (通行可)
	林、開けた土地、舗装地
	荒地、砂場
	トラック、小道
	通れる柵、擁壁
	藪、下草
	独立樹 (大、小)
	水飲み場、岩、記念碑
	バスケットゴール・机、掲揚塔
	鉄棒

地図に入れた凡例が
間違っています

地図に入れた凡例は
机が抜けています

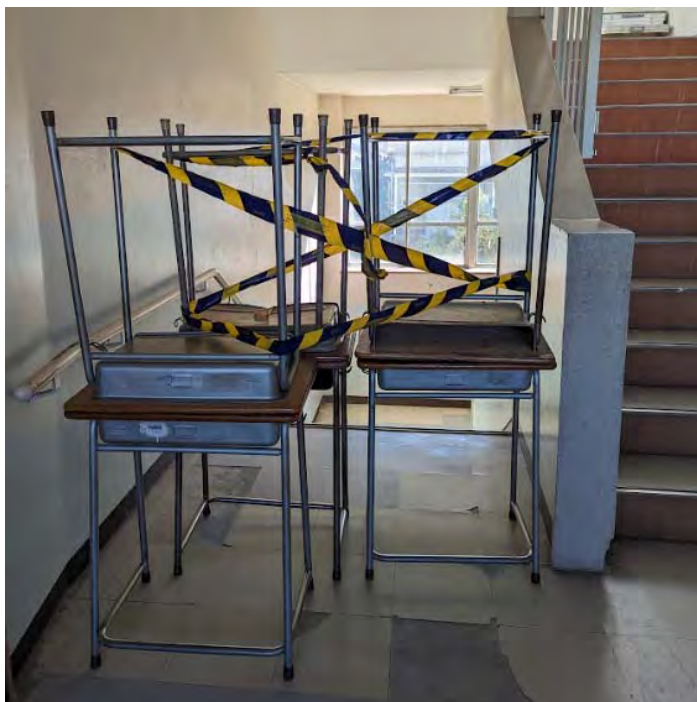
屋内地図

通行禁止

	立入禁止、通行禁止
	入れない部屋
	壁、ドア、柵
	廊下、教室
	階段
	屋根のある屋外部分
	ピアノ、棚
	冷水器

- 教室内のほぼすべてのもの（教卓、机、椅子、掃除箱など）は表記していません。

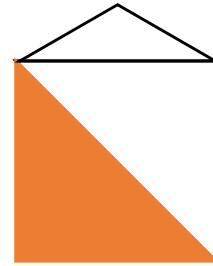
地図の表記について (3)



708 立入禁止の境界

- 校内に写真のようなバリケードをおいている場所があります。
- バリケードは**通り抜け禁止**です。
- 「バリケード」、「閉めたドア」および「青黄テープ」で立入禁止を示してある位置は「708 立入禁止の境界」で表示しています。

エクストラレースについて



1分前枠

- 1分前枠に3枚の地図が置かれているので、1枚を選んでとってください。
- 1分前枠の目前にスタートフラッグがあります。
- 地図上の△はスタートフラッグの位置です。
- エクストラレースは1マップ（校舎内のみ）です。

雑巾がけ大会について



- 申し込みは、会場で**先着順**にて受け付けます。
- 校舎内の割りあたった場所の雑巾がけを行います。
- 参加された方には、恒例のお年玉グッズを贈呈します。

その他事項



- 体育館内のウォーミングアップエリアはバスケットボールコート半面弱の広さです。がっつり走りたい方は、[榎尾川公園](#)を利用できます。
- プログラムに記載されているコース距離は、想定ルートを走行した際の実走距離です。
- 教室のドアについて、地図表記では開いているが現地は閉まっている場所があります。またそのドア付近（当該教室内）は机等が密集しています。（影響クラス：エクストラコース）