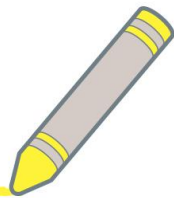


第2回CrazyFestival 公式掲示板 ver1.1

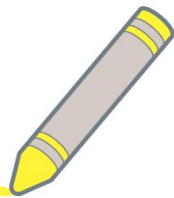


地図交換について



・SuperCrazyのクラスのみ、**地図交換**があります。前半コースの最終コントロールが地図交換地点です。前半の地図を回収箱に入れて、後半の地図を受け取ってください。

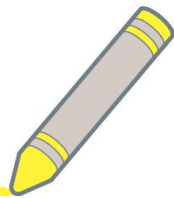
距離と登距離について



赤字はプログラムからの修正、または初出し情報

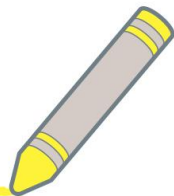
クラス	距離[km]	登距離[m]	対象
SuperCrazy	10.1	840	Crazyな人
Crazy	5.0	390	やる気のある経験者
AmazingA	3.3	250	経験者
AmazingF	2.4	155	初心者
Circuit1	1.9	110	さらに追い込む人
Circuit2	1.3	50	少し追い込みたい人

サーキットについて



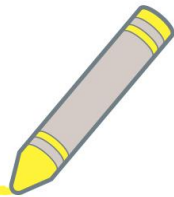
- ・サーキットは午前11時以降出走可能です。
- ・サーキットの追加出走は**無料**です。出走希望の方はレース後に受付までお越しください。サーキットの地図及びチャック付きビニール袋をお渡しします。
- ・フィニッシュ後はサーキットの地図を受付までご返却をお願いいたします。
- ・サーキットに出走される方も**フィニッシュ閉鎖の15:30までには必ず会場にお戻りください。**

給水台について



- ・給水台は会場の近くにあります。参加者の飲食物を置くことが可能です。チョコビスケットやカントリーマアム等の固形物も置くことが可能ですが、場所を取り過ぎないように注意してください。
- ・また、競技中に飲食物を取りに会場に戻ることは**可能**です。
- ・**運営者は給水台に飲み物は用意しておりません**。各自でご用意ください。

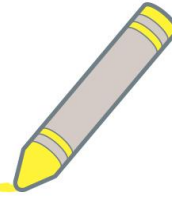
動く救護所について



- ・複数名の運営者が救護用品をもって出走しております。動く救護者は、右記のたすきをかけて出走しております。
- ・救護を受けても失格とはいたしません。



駐車場について



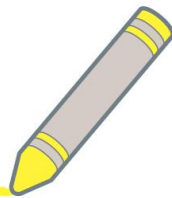
・大会当日は他のイベントの来場者が駐車されるため、**必ず右記の駐車場**をご利用ください。

・東ゲート付近の駐車場となっております。誤って西ゲートに駐車しないようご注意ください。



滋賀県希望が丘文化公園 HPより

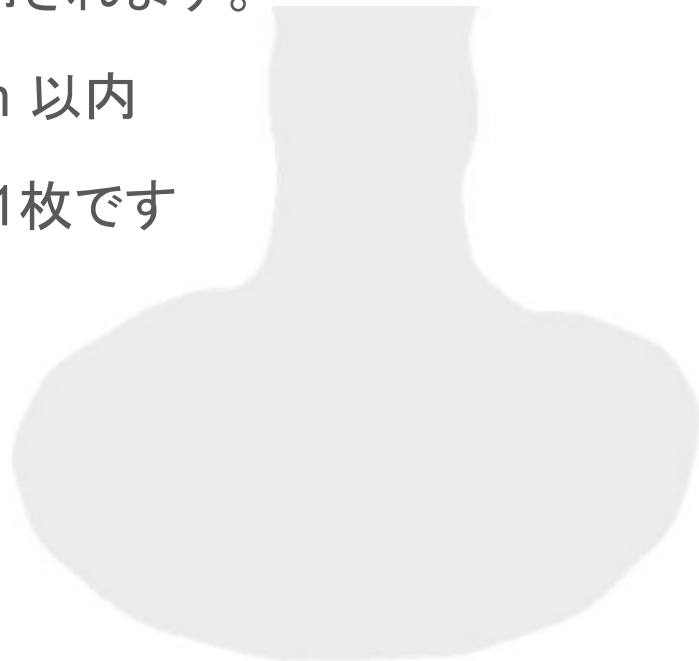
コントロール位置説明表のサイズ



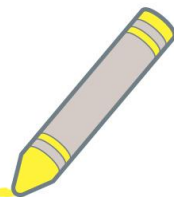
スタート2分前枠で配布されます。

約250 mm ×約60 mm 以内

全てのクラスでデフは1枚です

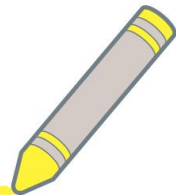


無人給水所の設置



- ・SuperCrazy、Crazyクラスのコースに無人の給水所を設置します(具体的な位置についてはスタート3分前枠にて説明書きがございます)。
- ・地図や配布するコントロール位置説明表には給水のマークはございませんのでご注意ください。

浴本一門長オフショット



浴ちゃん
@eeekichan_olk
神大OLKの異端児、菅平に到着！
フォローの方、身長170中盤・暗めの茶髪・阪神奈同期T（2日目は神大トリム）を着ている人を見かけたら、声をかけてもらえると喜びます



2020年09月19日 13:09 · Twitter for Android



1 太田ダム 9	2 あわら迷宮 7	Q 編笠山は？
3 瀬川平 8	4 編笠山 334	
		0

