

2022 年度日本学生オリエンテーリング選手権大会
ミドル・ディスタンス競技部門
北海道・東北地区及び関東地区代表選手選考会
要項 ver.2

※要項 1 からの変更点

- ・会場の変更
- ・主管の修正

1. 概要

- ◆ 日時 2022 年 12 月 11 日(日) 雨天決行・荒天中止
- ◆ 場所 栃木県日光市
- ◆ 会場 豊岡運動公園体育館
- ◆ 主催 関東学生オリエンテーリング連盟
- ◆ 主管 2022 年度日本学生オリエンテーリング選手権大会ミドル・ディスタンス競技部門
北海道・東北地区及び関東地区代表選手選考会実行委員会
実行委員長 池ヶ谷 みのり (一橋大学 2018 年度入学)
運営責任者 河野 隼司 (東京大学 2018 年度入学)
競技責任者 明神 紀子 (聖心女子大学 2018 年度入学)
コースプランナー 伊藤 元春 (東京大学 2018 年度入学)
イベントアドバイザー 高見澤 翔一 (一橋大学 2016 年度入学)
- ◆ トップスタート 11:00 (申込者数により前後する場合があります。)

2. 立ち入り禁止範囲

本選考会参加予定者がオリエンテーリング目的で最終ページの地図でのハッチの部分に立ち入ることを禁止します。違反した場合は大学単位で失格とする場合があります。ただし、国道 121 号線や栃木県道 245 号線など境界部分にある道路の通行は妨げません。

クローズドトレイン 『毘沙門山』

詳細なエリアは最終ページに掲載する地図にてご確認ください。

3. 競技情報

◆ 競技形態

ポイントオリエンテーリング ミドルディスタンス競技

EMIT 社製電子パンチングシステム使用 (My E-card 使用可能)

◆ 使用地図

『毘沙門山』(日本学生オリエンテーリング連盟 2019 年発行、2021 年修正調査)

ISOM2017-2 準拠、縮尺 1:10000、等高線間隔 5m、走行可能度 4 段階

◆ クラス・参加費

クラス		距離(km) (予定)	優勝設定時間 (予定)	対象者	参加費
選考クラス	北東 Ms	4	35	北東学連加盟員 /関東学連加盟員	北東・関東学連加盟員 ¥2,000
	北東 Ws	3	35		
	関東 Ms	4	35		
	関東 Ws	3	35		
チャレンジ クラス	MsC	4	35	一般参加者 (上級者)	高校生以下¥1,500 一般¥3,000
	WsC	3	35		
一般クラス	MA	3	30	制限なし (中上級者)	北東・関東学連加盟員 ¥1,500 一般¥3,000
	WA	2	30		
	MF	3	30	制限なし (初心者)	北東・関東学連加盟員 ¥1,000 一般¥3,000
	WF	2	30		

※レンタル E カードを使用の場合は¥300 増しとなります。

※当日申し込みはありません。必ず事前にお申し込みください。

※MsC,WsC はそれぞれ男女選考クラスと同一コースとなる予定です。

※参加者の人数によって、予告なくクラスの分割・統合を行う場合があります。

※優勝設定時間は予告なく変更される場合があります。

4. 北海道・東北地区及び関東地区代表選手選考

後日発行のプログラムにて、2022 年度日本学生オリエンテーリング選手権大会ミドル・ディスタンス競技部門北海道・東北地区及び関東地区代表選手選考会と推薦における通過人数を発表します。

5. 申し込み方法・入金方法

[Japan-O-entrY](#)からお申し込みください。

エントリー締め切りは **11月20日(水)**です。

◆エントリーに関する留意事項

- ・ **北東・関東学連加盟校の参加者は大学毎に取りまとめ、所属は大学名としてください。**
- ・ 本大会では、メールでの申し込みおよび当日参加を受け付けません。
- ・ エントリー時に利用する車の台数をご記入下さい。駐車券を発行する場合があります。
- ・ 申し込みは [Japan-O-entrY](#) でのエントリーと入金の両方をもって完了とします。入金締め切り日までに入金がない場合はキャンセル扱いとなりますのでご注意ください。

6. 駐車場

第1駐車場：豊岡公民館(30台程度)、会場まで徒歩2分

第2駐車場：大谷川グリーンパーク駐車場(台数制限なし)、会場まで東武鉄道+徒歩

第3駐車場：大谷川グリーンパーク南東駐車場(台数制限なし)、会場まで東武鉄道+徒歩

団体申込の人数と申請台数を受け、運営側で第1駐車場駐車券の枚数を決定します。第1駐車場の駐車券が外れた方および個人で申し込みの方は、第2または第3駐車場に駐車いただき、東武鉄道(大谷向～大桑)で会場までお越しください。

◆東武鉄道(大谷向～大桑)の発車時刻

9:27,10:03,10:47

7. 新型コロナウイルス対策

◆ガイドライン等について

弊大会は、日本オリエンテーリング協会発行の「[オリエンテーリング大会、練習会開催時における新型コロナウイルス感染防止のためのガイドライン1](#)」及び「[同ガイドライン2](#)」に基づき対策を行います。

◆参加者の皆様へのお願い

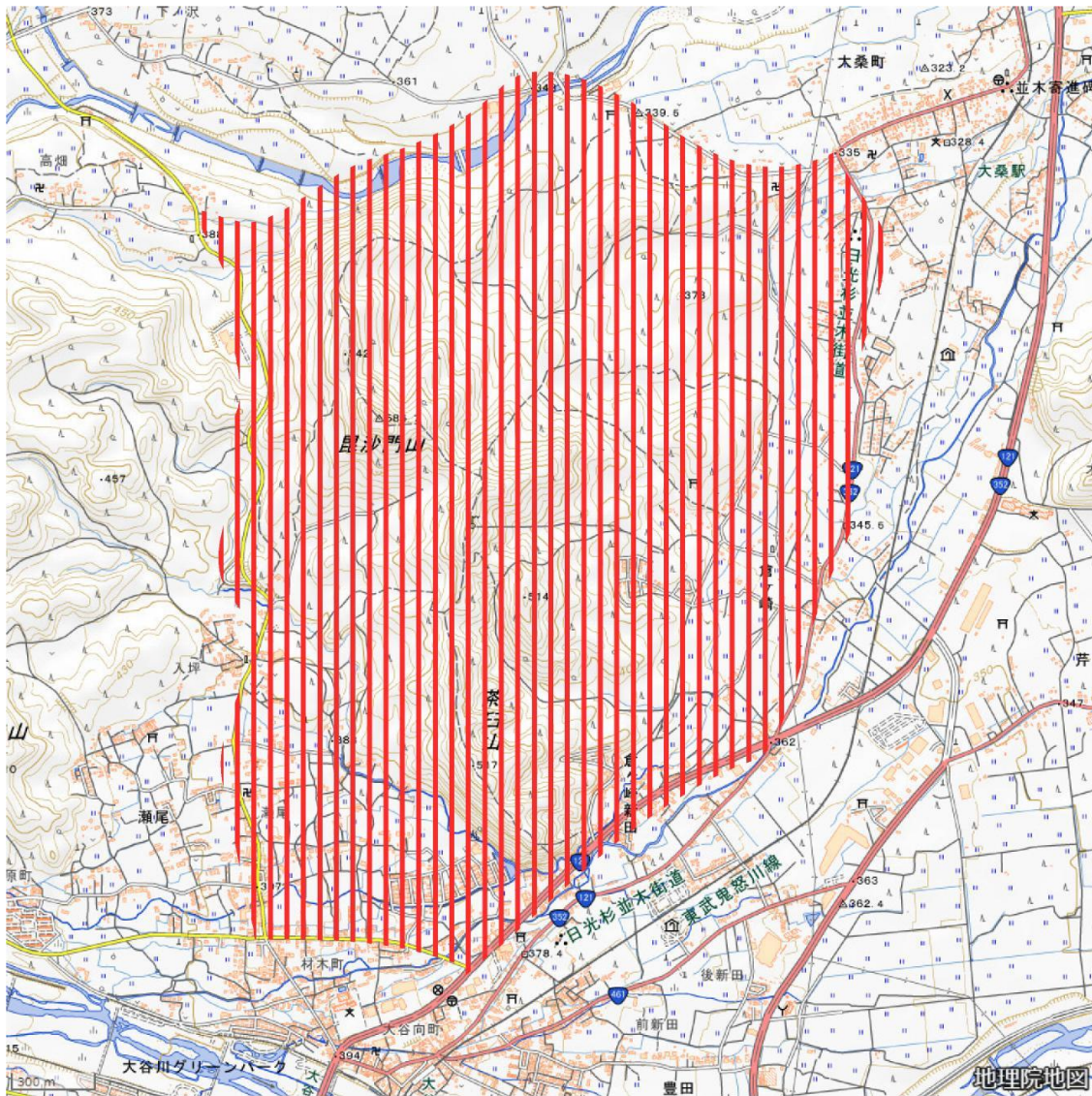
大会前の直近 **5日以内**に陽性者との濃厚接触が判明した場合、参加をお断りすることがあります。参加者の皆様は[参加者向けチェックリスト](#)をご確認の上、感染防止対策にご協力お願いいたします。

8. 問い合わせ

ご不明な点・ご質問などございましたら、下記の連絡先までお問い合わせください。

メールアドレス middlese1_2022@googlegroups.com (●→@)

『毘沙門山』



※地理院地図 (<https://maps.gsi.go.jp/>) を加工して作成