

# 第33回 東工大 OLT 杯 要項 2

2022年10月5日 発行

## 1. 概要

### ◆ 日時

2022年11月19日(土)

新型コロナウイルスの感染拡大状況により、延期・中止となる場合があります。

### ◆ 開催地

茨城県那珂市 「那珂川」

### ◆ 会場

茨城県民の森

### ◆ 主催

第33回東工大 OLT 杯実行委員会(東京工業大学オリエンテーリング部 OB・OG 会有志)

- 実行委員長 : 倉田 瞭一 (東京工業大学 2018 年度入学)
- 運営責任者 : 大場 隆太郎(東京工業大学 2018 年度入学)
- 競技責任者・コース設定者: 宮川 靖弥 (東京工業大学 2018 年度入学)

## 2. 会場までのアクセス

### ◆ 会場：茨城県民の森

住所：〒311-0122 茨城県那珂市戸 4589

### ◆ 自動車でお越しの場合

常磐自動車道 水戸北スマート IC から 15 分  
那珂 IC から 10 分

### ◆ 公共交通機関でお越しの場合

JR 常磐線・水郡線 水戸駅から茨城交通バス「戸崎十文字」下車 徒歩 20 分  
JR 水郡線 常陸鴻巣駅から 4km, 徒歩 60 分

※詳細は要項 3(プログラム)にてご案内いたします。

## 3. 競技情報

### ◆ 競技形式

個人によるポイントオリエンテーリング(ミドルディスタンス競技)

EMIT 社製電子パンチングシステムを使用(My E-card 使用可能)

### ◆ 地図情報

「那珂川」(筑波大学オリエンテーリング部 2017 年作成, 2021 年修正)

縮尺 1:10000

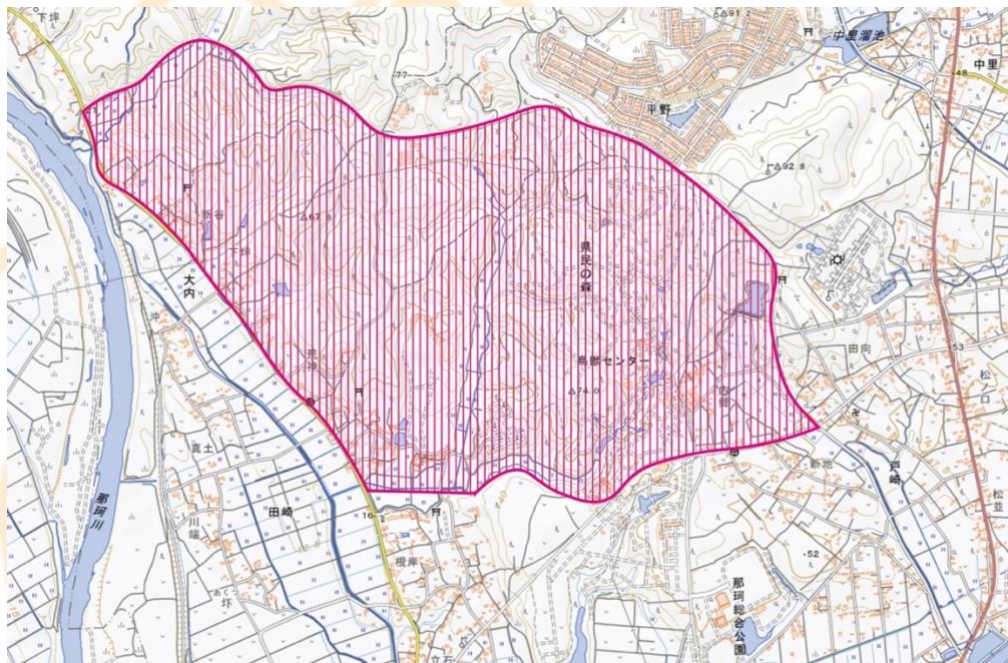
等高線間隔 5m

走行可能度 4 段階表示

ISOM2017-2 に準拠

◆ **立ち入り禁止区域**

本大会に参加を予定されている東京工業大学オリエンテーリング部 (OLT) 部員及び OB・OG による、以下の区域への立ち入りを禁止します。



4. クラス設定

クラス種別	男性クラス		女性クラス		参加資格
	クラス名	距離(目安)	クラス名	距離(目安)	
OLT 部内杯	キング	4km	特盛	3km	東工大 OLT 部員
	並盛	2km	ミニ	2km	東工大 OLT 新入生
OB・OG 向け	メガ	4km	大盛	3km	つばめ会
一般	MA	4km	WA	3km	無制限
	MF	2km	WF	2km	学連登録 1 年目の学生

- キング/メガ/MA、特盛/大盛/WA、並盛/ミニ/MF/WF クラスはそれぞれ同一コースです。
- 女性による男性クラスへの出走は認めますが、男性の女性クラスへの出走は認めません。
- 表彰対象は、OLT 部内杯クラスおよび OB・OG 向けクラスのみとします。
- エントリー状況により、クラスの統廃合を行う場合がございます。

## 5. 参加申し込み

### ◆ Web 申し込み

Japan-O-entrY の指示に従って申し込みください。

リンク：<https://japan-o-entry.com/event/view/1096>

### ◆ 当日申し込み

受け付けます。ただし、数に限りがございます。

※詳細は要項3(プログラム)にてご案内いたします。

### ◆ 申し込み期限

2022年11月9日(水)

(入金締切：2022年11月10日)

### ◆ 参加費

- 東工大 OLT 現役部員：1500 円
- 大学生(OLT 以外)・大学院生：2000 円
- 一般・つばめ会：2500 円
- 高校生以下：1500 円
- E-card レンタル：+300 円

※E-card レンタルは数に限りがございます。

## 6. 注意事項

- ・ 大会中止など、いかなる理由でも参加費の返金はありません。ご了承ください。
- ・ 本大会では保険に加入しないため、必要な方は個人で加入してください。
- ・ ゴミは各自でお持ち帰りください。

## 7. 新型コロナウイルス感染対策について

- ・ 本大会は、日本オリエンテーリング協会の定める「新型コロナウイルス感染防止ガイドライン」に沿って開催いたします。  
([https://www.orienteering.or.jp/joa/2022/2022\\_0124\\_counter\\_COVID-19.pdf](https://www.orienteering.or.jp/joa/2022/2022_0124_counter_COVID-19.pdf))
- ・ 競技時間以外ではマスクを着用のうえ、会場内でのソーシャルディスタンスの確保にご協力をお願いいたします。
- ・ また、大会当日に以下の事項に該当する場合は、申し込み後でも参加をご遠慮ください。
  - 新型コロナウイルスの陽性者・濃厚接触者
  - 37.5℃を越える発熱・咳・咽頭痛などの症状がある場合
  - 同居家族や身近な知人に感染者が疑われる人がいる場合
  - その他、政府や自治体の定める隔離期間に該当する場合

## 8. お問い合わせ

本大会に関するお問い合わせは以下のメールアドレスまでお願いします。（[at]→@に変えてください）

[rk0704.titech18.6\[at\]gmail.com](mailto:rk0704.titech18.6[at]gmail.com)（倉田 瞭一）

（要項2 おわり）

