

# 京都 OLC 大会 2022

## 要項 2.1

発行日：2022年9月28日

### 1. 大会概要

開催年月日	:2022年10月29日(土) 雨天決行・荒天中止
主催・主管	:京都オリエンテーリングクラブ
後援	:京都府オリエンテーリング協会
開催場所	:三重県伊賀市「上野森林公園」

#### 大会役員

実行委員長	:小野田 敦
運営責任者	:沖中 陽幸
競技責任者	:大箱 貴志
コースプランナー	:山本 明史
トレイルO責任者	:伴 毅

### 2. 交通情報

#### 公共交通

- ・伊賀鉄道四十九駅から約1.8km 徒歩25分
- ・伊賀鉄道上野市駅からバス、「伊賀市役所」バス停下車、約1.2km 徒歩約16分

#### 自家用車

名阪国道 友生ICより約3分  
※会場に近い駐車場の駐車可能台数は80台です。一般来園者の利用状況によっては会場から遠い駐車場(約2km)をご利用いただくことになる可能性があります。ご了承ください。

### 3. 大会スケジュール

10:30	受付開始
12:00	トップスタート
14:00	スタート閉鎖
15:30	フィニッシュ閉鎖
16:40	会場閉鎖

### 4. 競技情報

#### 競技形式

- ・ポイントオリエンテーリング スプリント競技  
SPORTidentAIR+(タッチフリー)の電子パンチングシステム(SI)を使用  
(タッチフリー非対応の従来型カードの使用も可)
- ・トレイルオリエンテーリング PreO 競技  
回答にコントロールカードを使用

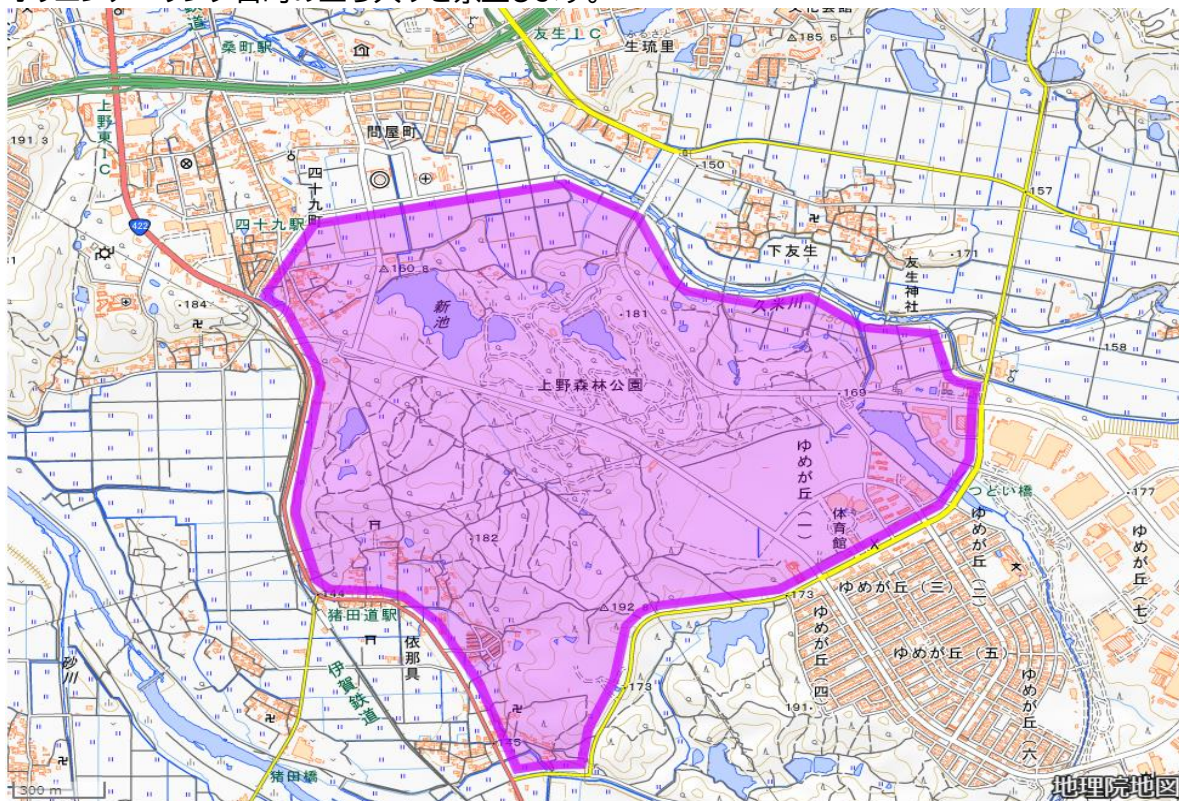
## 地図

### 三重県「上野森林公園」2022年京都 OLC 修正

縮尺	等高線間隔	地図図式
1:4000	2.5m	ISSprOM 2019-2 準拠

## 立ち入り禁止範囲

本大会の参加を予定している方は、大会当日までの間、以下の地図に示す範囲(紫色の枠内)へのオリエンテーリング目的の立ち入りを禁止します。



※上記の地図は[国土地理院ウェブサイト](#)のデータを加工して作成しています。

## 5. クラス

### ・スプリント競技

クラス	距離	優勝設定時間	表彰
L	4km	16分	各クラス男女上位3名 (参加者が5名以下の場合は上位1名)
M	3km	15分	
S	2km	15分	
Ex	2.5km	10分	なし

※1: Ex は追加メニューです。

※2: 距離と優勝設定時間は目安です。

### ・トレイル O 競技

クラス	正解なし	コントロール数	競技時間	タイムコントロール	表彰
A	含む	10	40分	なし	なし
B	含まない				

※1: フリースタートとなりますが、スプリントに参加される方はスプリント出走前にトレイル O を競技することはできません。

## 6. エントリー

### 期限

**2022年10月19日(水)** ※当日申込みも可能ですが地図に限りがあります。

### 参加費

#### ・スプリント競技

区分	事前申込み	当日申込み	Ex コース追加	SI カードレンタル
一般	2000 円	+500 円	+500 円 (事前・当日ともに)	+300 円 (タッチフリー対応)
大学・専門学生等	1500 円			
高校生以下	無料			

#### ・トレイル O 競技

区分	事前申込み	当日申込み
一般	800 円	+200 円
大学・専門学生等	600 円	
高校生以下	無料	

※トレイル O のみの参加も可能です。

### 方法

[Japan-O-entrY\(JOY\)システム](#)による申込み

上記リンクより JOY システムの指示に従って申込みと参加費の振り込みを行ってください。

## 7. その他、注意事項など

- ・本大会の運営は、JOA 発行の「オリエンテーリング大会・練習会開催時における新型コロナウイルス感染防止のためのガイドライン」に基づいて行います。
- ・参加者は JOA 発行の「オリエンテーリング大会・練習会参加者の皆様へ 新型コロナウイルス感染拡大防止のために」を必ずお読みいただき、記載内容に従った行動をしてください。  
[JOA 新型コロナウイルス感染症対策ページ](#)
- ・参加者が自分自身または第三者へ与えた事故、損傷、損害について、主催者は一切責任を負いません。本大会ではスポーツ傷害保険に加入しますが、補償額には限度があります。怪我等には十分注意して参加してください。また大会への参加は、自分自身の健康を十分に考え、絶対に無理をしないようお願いいたします。
- ・雨天でも大会は実施しますが、荒天の場合は大会を中止することがあります。その際は、メールなどで迅速に通知いたします。
- ・新型コロナ対応で参加を見合わせる方には、参加費を返却いたします。それ以外の場合で不参加の場合は参加費を返却いたしません。また、荒天などの理由により大会を中止した場合も参加費の返却はいたしません。
- ・参加者の個人情報、本大会運営以外には使用いたしません。ただし主催者が大会中に撮影した画像などを、大会報告や今後の広報活動に利用させていただくことがあります。ご了承ください。

## 8. お問い合わせ

可能な限り E-mail アドレスへ連絡をしてください。([at]を@に変更してください)

沖中 陽幸(運営責任者) E-mail :haru.snow.3208[at]gmail.com

TEL:080-8242-5976

大箱 貴志(競技責任者) E-mail :t.ohako0627[at]gmail.com

TEL:090-5173-0030