

第
27
回
京
大
京
女
立
命



OLC 大会 **要項 2.1**

開催日

2022年10月23日（日） 雨天決行・荒天中止

主催・主管

京都大学オリエンテーリングクラブ

京都女子大学オリエンテーリングクラブ

立命館大学オリエンテーリングクラブ

協賛



M-nop 様

株式会社ニチレイ 様

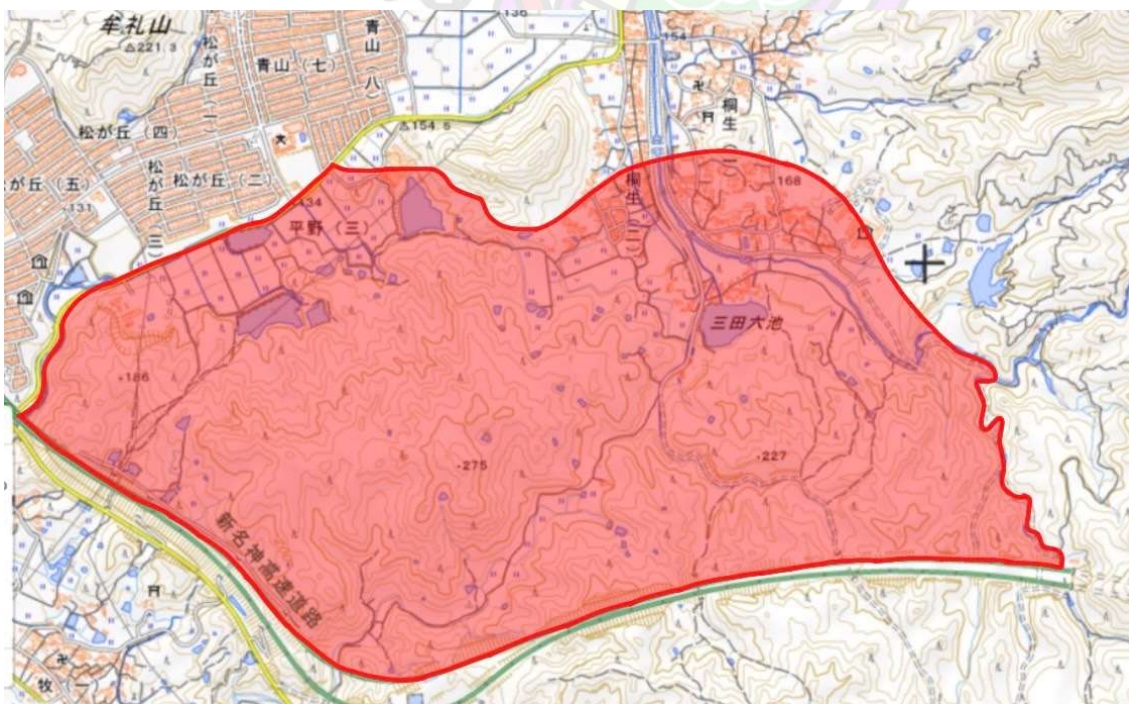
O-Support 様

大会役員

- 実行委員長 寺本遊林（京都女子大学 2020 年度入学）
運営責任者 中村昂陽（京都大学 2020 年度入学）
競技責任者 徳力雅哉（立命館大学 2020 年度入学）
調査責任者 四宮裕一朗（京都大学 2020 年度入学）
コースプランナー 清水捷生（京都大学 2020 年度入学）
林洸樹（京都大学 2020 年度入学）
イベントアドバイザー 岩田慈樹（京都大学 2018 年度入学）
和佐田祥太郎（京都大学 2018 年度入学）

開催地

滋賀県大津市上田上桐生・平野・牧地区



本大会への参加、および観戦を予定している方は、要項 1.1 発行日から本大会終了までの期間、以上に示す立ち入り禁止区域へのオリエンテーリング目的（テレイン視察を含む）での立ち入りを禁止します。

会場

桐生若人の広場

アクセス



草津田上 I.C. から会場横の駐車場まで自動車 約 15 分
JR 草津駅から帝産バスに乗り、「上桐生」下車 徒歩 3 分
(帝産バス <https://shiga-teisan.co.jp/rosen/>)

申し込み

Japan-0-entrY でのみ受付いたします。

<https://japan-o-entry.com/event/view/1030>

申込締切日 2022 年 10 月 9 日 (日)

入金締切日 2022 年 10 月 11 日 (火)

※日本学連構成員(賛助会員・加盟員など)の方がいらっしゃる団体には、当日受付にて 1 枚「白図」を提供いたします。Japan-0-entrY での申込の際に会員の有無の回答をお願いします。

参加費

一般 5000 円

学生 3500 円

※E カードをレンタルする場合は上記の金額から +300 円

イベントスケジュール

9:00 開場

11:00 トップスタート

13:00 スタート閉鎖

15:00 フィニッシュ閉鎖

16:00 会場閉鎖

※当日申し込みは受付致しません。

競技情報

・競技形式

ポイントオリエンテーリングによるミドルディスタンス競技 EMIT 社製 E カードを使用（個人所有の E カード使用可）

・競技規則

日本オリエンテーリング協会の定める競技規則に準拠する。

(<http://www.orienteering.or.jp/rule/>) なお、現時点で追加規定・規則逸脱事項はございません。

・使用地図

- 縮尺：1:10000 または 1:7500

- 等高線間隔 5m

- 地図図式規定：ISOM2017-2 準拠

- 2010 年京大 OLC 作成、2013 年同拡大リメイク、2017 年同修正、2022 年京大京女立命 OLC 拡大リメイク

トレイン情報

滋賀県大津市の桐生・平野・牧地区にまたがったエリアに存在する、標高 100~350m の低めのトレイン。京大京女大会では過去 3 度（15, 18, 23 回大会）にわたって使用されてきたが、この度リメイクに加え、一部新たなエリアを開

拓したことによって深みが増した。尾根や沢がはっきりしているだけでなく、特徴的なコブなどが点在し複雑な山塊を形成している。さらに植生についても、低木による見通しの悪いエリア、手入れされた植林エリアなど変化に富んでおり、総合的なナビゲーション能力が求められる。

クラス分け

クラス	参加資格	優勝設定	距離
M21A/W21A	無制限	35分	4.0/3.4km
M21AS/W21AS	無制限	35分	3.2/2.7km
M20A/W20A	20歳以下	35分	2.6/2.3km
B	無制限 (初心者・中級者)	25分	2.5km

※当大会は全日本オリエンテーリング協会よりランキング大会のご指定をいただきました。

- ・ M21A/W21A クラスは日本ランキング対象クラスです。
- ・ M20A/W20A クラスは 20E 権取得用クラスです。
- ・ M21A/W21A, M21AS/W21AS, M20A/W20A クラスは年齢別ランキング対象クラスです。
- ・ 女性の M クラスへの出走を認めます。

注意事項

- ・ 当日の朝は体調管理と検温をお願いします。体調管理フォームは当日公開します。
- ・ 競技中以外でのマスクの着用、こまめな消毒など、新型コロナウイルス感染対策にご協力下さい。
- ・ 競技のための服装には肌の露出をしない目立つ服装を推奨いたします。
- ・ 金属ピン付きシューズの使用は制限いたしません。
- ・ 本大会は傷害保険に加入しますが、補償額には限りがございます。各自健康保険証の持参を推奨いたします。
- ・ 大会当日、降水や降雪のある場合でもほとんどの場合で大会を決行いたします。大会の開催に大きな支障をきたす事象が発生したと判断された場合、大会

を中止し、ウェブサイト上で通知いたします。災害による中止の場合、参加費の返金はいたしかねますのでご了承ください。なお、新型コロナウイルスの影響で万一大会が中止となった場合は、一部返金いたします。

・レンタルEカード、レンタルコンパスを紛失された際には実費を申し受けません。

・本要項の情報は予告なしに変更する場合があります。ウェブサイト上で情報を随時掲載しますのでご確認ください。

・本大会では役員がテレイン内や会場にて撮影を行い、撮影した写真は本大会の記録や、オリエンテーリングの普及・広報活動のため利用させていただく場合があります。写真の利用について疑問点・要望があれば、エントリーシートの備考欄にその旨を記載するか、大会公式メールアドレスまでご連絡をお願いいたします。

・貴重品の管理は各自でお願いいたします。盗難などについて、主催者側は責任を負いかねます。

・参加者が自分自身あるいは第三者に与えた損害に対し、主催者側は責任を負いかねます。

・会場周辺の道路は駐車禁止です。指定した駐車場をご利用ください。

・参加者自身で出されたゴミは必ずお持ち帰りください。

・地元の方にご迷惑をかけることになる行動はご遠慮ください。

Tシャツ販売

大会オリジナルTシャツを販売します！



1枚 2000円です。サイズはS/M/L/LLの4種類のみになります。申込はJapan-0-entrYからお願いいたします。

サイズ目安：S(身幅47cm 身長～165cm)

M(身幅50cm 身長165～175cm)

L(身幅53cm 身長170～180cm)

LL(身幅56cm 身長175cm～)

申込締め切りは10月9日(日)です。

地図販売

全コントロール図を600円、コース図を各500円で販売いたします。地図は事前申込制とします。申込はJapan-0-entrYから可能です。

申込締め切りは10月9日です。

※当日販売は事前申込で余った分を販売する形になるので、数に限りがあります。地図購入予定の方は事前申込をお願いいたします。

公式キャラクター



まなしい

摩耶斯竜神(まなしりゅうじん)のまなしい。

オリエンが大好きな村民からの厚い信仰を受け、体にスタートとフィニッシュの形状の光輪を纏うようになった。手に持つフラッグはある大会のときに拝借したもの。その大会では終了後どうしてもフラッグの数が合わず、不思議なエピソードとして後世に語り継がれているという。

お問い合わせ

大会メールアドレス kukwuru42.27.tournament@gmail.com

大会 HP <https://kuolc.pgw.jp/kucomp27/index.html>