

# 静大 OLC50 周年大会

-要項 2.2-



## ■協賛

・O-Support



※要項 2.0 からの修正箇所には黄色マーカーを引いています  
(該当箇所：7, 8 ページ)

## 目次

|                    |   |
|--------------------|---|
| 1. 大会概要.....       | 2 |
| ■開催趣旨 .....        | 2 |
| ■開催日 .....         | 2 |
| ■会場.....           | 2 |
| ■タイムテーブル(予定) ..... | 3 |
| ■共催.....           | 3 |
| ■共催団体について .....    | 3 |
| ■後援.....           | 3 |
| ■協力.....           | 3 |
| 2. 競技情報.....       | 4 |
| ■競技形式 .....        | 4 |

|                               |    |
|-------------------------------|----|
| ■計時方法 .....                   | 4  |
| ■使用地図 .....                   | 4  |
| ■テレインプロフィール .....             | 4  |
| ■テレイン付近の気候 .....              | 5  |
| ■立ち入り禁止区域について .....           | 5  |
| ■クラスと参加資格 .....               | 6  |
| ■参加費 .....                    | 6  |
| ■注意事項 .....                   | 7  |
| 3. 参加申し込み .....               | 8  |
| 4. アクセス、バス輸送について .....        | 8  |
| ■お車でお越しの場合 .....              | 8  |
| ■電車でお越しの場合 .....              | 10 |
| 5. 新型コロナウイルス感染対策について .....    | 10 |
| 6. 本大会に参加する際に生じるリスクについて ..... | 11 |
| 7. 注意事項 .....                 | 12 |
| 8. お問い合わせ先 .....              | 13 |

## 1. 大会概要

### ■開催趣旨

静岡大学オリエンテーリング部は、2022年度に大学クラブ初となる創立50周年を迎えます。そこで、元来静岡大学オリエンテーリング部と深い関わりを持つ富士山麓の既存テレインを利用し、創立50周年を記念する大会を開催致します。

### ■開催日

2022年10月2日(日) ※雨天決行、荒天中止

### ■会場

誠信会 ふくしの里

〒417-0801 静岡県富士市大淵 4632

## ■ タイムテーブル(予定)

|       |                             |
|-------|-----------------------------|
| 8:30  | 駐車場開場                       |
| 9:30  | 会場の開場、受付開始、駐車場から会場までのバス輸送開始 |
| 9:30  | 富士駅から会場までのバス輸送開始            |
| 11:30 | トップスタート                     |
| 13:30 | スタート閉鎖                      |
| 15:00 | フィニッシュ閉鎖                    |
| 15:15 | 調査依頼締め切り                    |
| 15:30 | 表彰式（終了後、順次バス輸送開始）           |
| 17:00 | 会場閉鎖                        |

※参加人数によってスタート閉鎖以降のスケジュールは変更する可能性があります

## ■ 共催

- ・静岡大学オリエンテーリング部
- ・静陵会

## ■ 共催団体について

共催団体の一つ、静大 OLC は現在大学にイベント申請をしておりますが、警戒レベルが高いため参画を受理されておられません。静岡県の警戒レベルによっては、共催団体を辞退する可能性もあります。

## ■ 後援

- ・静岡県オリエンテーリング協会
- ・日本学生オリエンテーリング連盟
- ・東海学生オリエンテーリング連盟

## ■ 協力

- ・社会福祉法人 誠信会

## 2. 競技情報

### ■ 競技形式

ポイントオリエンテーリング  
ミドルディスタンス

### ■ 計時方法

EMIT 社製電子パンチングシステムを使用

### ■ 使用地図

鳥追窪・勢子辻（2022年修正リメイク、一部新規拡大）  
ISOM 2017-2 に準拠（等高線間隔 5m、縮尺 1：10000）

### ■ トレインプロフィール

#### 概要

富士山南麓の標高約 600-800m に位置し、岩倉学園とその周辺に広がる山林からなります。

#### 地形

概ね北東から南西に下るなだらかな斜面です。横断が難しい深くえぐれた沢が何本か走っており、転落しないよう注意が必要です。富士山特有の溶岩に由来する微地形は一部エリアに限られます。

#### 植生

概して走行可能性は高いですが、下草や倒木のため走行可能性が低下している箇所もあります。また著しく走行可能性が低い箇所も局所的に存在します。

#### 道・その他

林道や送電線下の防火帯によりトレインの外周は明瞭です。トレイン内にも林道や作業道が高密にあります。川は少ないですが窪地が湿地のようになっている箇所があります。溶岩由来の微地形にはれきによる走行可能性の低下が見られます。  
（地図製作者の小泉成行様に作成して頂きました）



## ■テレイン付近の気候

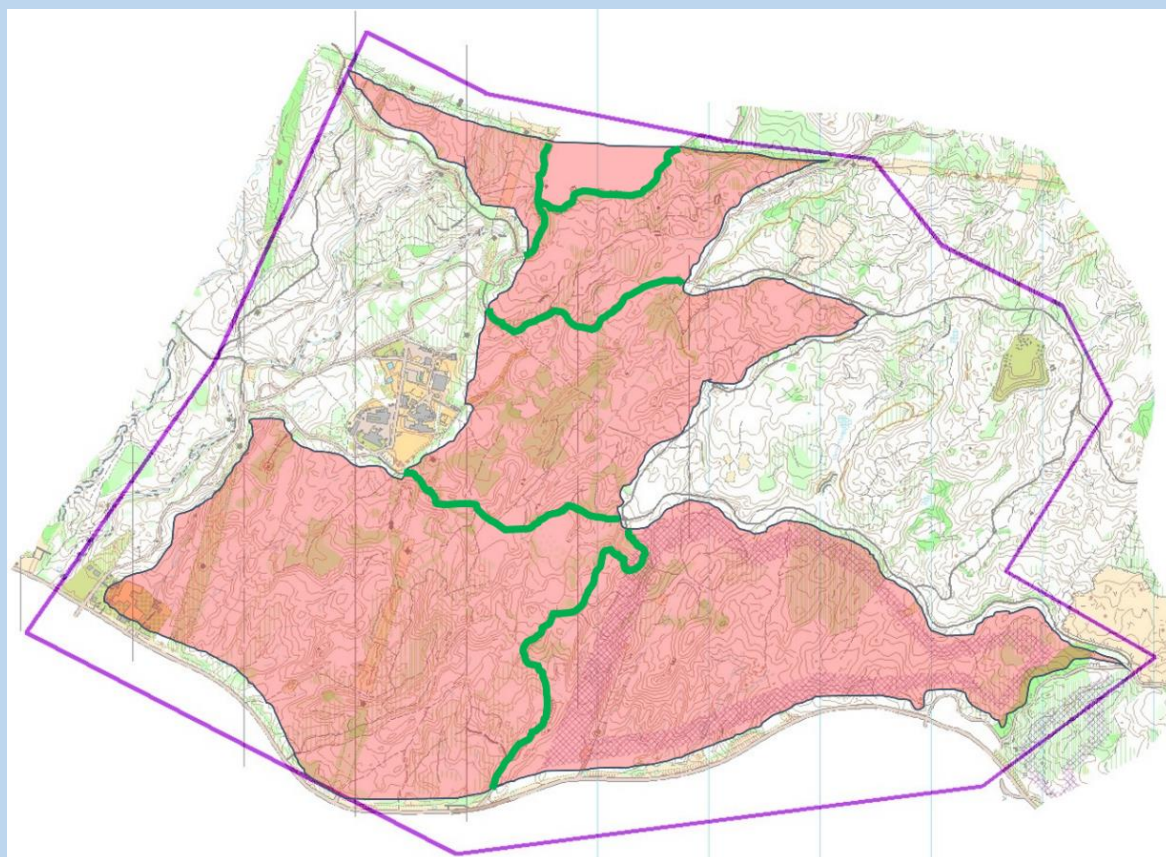
過去5年間の10月2日の、静岡県富士市における気象情報を以下に示します（測定場所：アメダス 富士観測所、標高66m）

| 日付    |       | 気温[°C] |      |      | 日照時間<br>[h] | 降水量<br>[mm] | 平均風速<br>[m/s] |
|-------|-------|--------|------|------|-------------|-------------|---------------|
|       |       | 最高     | 最低   | 平均   |             |             |               |
| 2021年 | 10月2日 | 27.8   | 20.2 | 21.7 | 6.9         | 0.0         | 1.9           |
| 2020年 | 10月2日 | 25.8   | 18.4 | 22.1 | 5.1         | 0.0         | 1.7           |
| 2019年 | 10月2日 | 29.3   | 20.2 | 24.5 | 8.2         | 0.0         | 1.8           |
| 2018年 | 10月2日 | 25.7   | 14.7 | 20.4 | 10.6        | 0.0         | 1.9           |
| 2017年 | 10月2日 | 26.0   | 18.8 | 21.7 | 0.0         | 8.0         | 1.8           |

※会場は標高約680mですので、上記よりも気温が低くなると予想されます。

## ■立ち入り禁止区域について

本要項の発表以降、大会参加を予定している方が以下の図中の赤色の区域にオリエンテーリング目的で立ち入ることを禁止致します。ただし、緑色の線で示してある道路の利用は妨げません。



## ■ クラスと参加資格

| クラス         | 参加資格 | およその<br>距離[km]<br>(M/W クラス) | およその<br>登距離[m]<br>(M/W クラス) | 優勝設定<br>時間[分] | 縮尺        | 対象  |
|-------------|------|-----------------------------|-----------------------------|---------------|-----------|-----|
| M21A/W21A   | 無制限  | 5.1/4.1                     | 220/160                     | 35            | 1 : 10000 | 上級者 |
| M21AS/W21AS |      | 3.5/3.1                     | 130/105                     | 35            |           |     |
| M35A/W35A   | 35歳～ | 4.1/3.1                     | 160/105                     | 35            |           |     |
| M50A/W50A   | 50歳～ | 3.5/2.7                     | 130/100                     | 35            |           |     |
| M65A/W65A   | 65歳～ | 3.1/2.4                     | 105/70                      | 35            |           |     |
| M75A/W75A   | 75歳～ | 2.7/2.4                     | 100/70                      | 35            |           |     |
| M20A/W20A   | ～20歳 | 3.5/3.1                     | 130/105                     | 35            |           |     |
| M18A/W18A   | ～18歳 | 2.5/2.5                     | 85/85                       | 25            |           |     |
| M15A/W15A   | ～15歳 | 2.2/2.2                     | 75/75                       | 25            |           |     |
| MB/WB       | 無制限  | 2.2/2.2                     | 75/75                       | 25            |           |     |
| MBL/WBL     |      | 3.0/3.0                     | 80/80                       | 30            |           |     |
| N           |      | 1.5                         | 40                          | 25            |           | 初級者 |

※最終的なコース距離、登距離、および優勝設定時間はプログラムにて公表致します。

## ■ 参加費

| クラス         | 参加費    |           |        |             |
|-------------|--------|-----------|--------|-------------|
|             | 一般     | 学生、学連賛助会員 | 高校生以下  | E-card レンタル |
| M21A/W21A   | 4000 円 | 3200 円    | 2000 円 | 300 円       |
| M21AS/W21AS |        |           |        |             |
| M35A/W35A   |        |           |        |             |
| M50A/W50A   |        |           |        |             |
| M65A/W65A   |        |           |        |             |
| M75A/W75A   |        |           |        |             |
| M20A/W20A   |        |           |        |             |
| M18A/W18A   |        | 2000 円    |        |             |
| M15A/W15A   |        |           |        |             |
| MB/WB       | 2000 円 | 1600 円    | 1000 円 |             |
| MBL/WBL     |        |           |        |             |
| N           | 1000 円 | 1000 円    |        |             |

## ■ 注意事項

- ・ 年齢は、**2023年3月31日**までに達する年齢とします。
- ・ M21A/W21A クラスは日本ランキング対象クラス（2023年度全日本ミドル・ロング対象クラス）です。
- ・ M20A/W20A クラスは 2023年度 M20E/W20E 権（エリート権）取得用クラスです。
- ・ 各年齢 A クラスは年齢別ランキング対象クラスです。
- ・ 日本ランキングおよび年齢別ランキングの対象となるためには競技者登録が必要です。ご注意ください。
- ・ クラス名の先頭の M、W はそれぞれ男性クラス、女性クラスを表します。
- ・ N クラスは、オリエンテーリング初心者・初級者向けのクラスです。
- ・ N クラスには性別によるクラス分けはございません。
- ・ N クラスにおいてはグループ出走が可能です。グループ出走を希望される方は、申込時にグループ出走を希望される旨と、グループを組む方の氏名と所属を追加でご記入下さい。グループ出走をされる場合も、個人出走と同じく参加費は 1 人につき 1000 円です。
- ・ 男性クラスには女性も参加することができますが、女性クラスには男性は参加できません。
- ・ E-card を 1 枚 300 円でレンタル致します。万が一レンタル E-card を紛失・破損させた場合、実費 9000 円を頂きます。
- ・ コンパスの貸し出しも行います。貸し出しの際は保証金として 3000 円をお預かり致します。万が一コンパスを紛失・破損させた場合、保証金は返却致しません。

### 3. 参加申し込み

Japan-O-entryYで申し込みを受け付けます。

以下のリンクより必要事項をご記入の上お申し込み下さい。

<https://japan-o-entry.com/event/view/1013>

申込締切：2022年9月11日(日) ← 延長しました！  
入金締切：2022年9月13日(火) ←

※申込締切日と入金締切日が異なりますのでご注意ください。

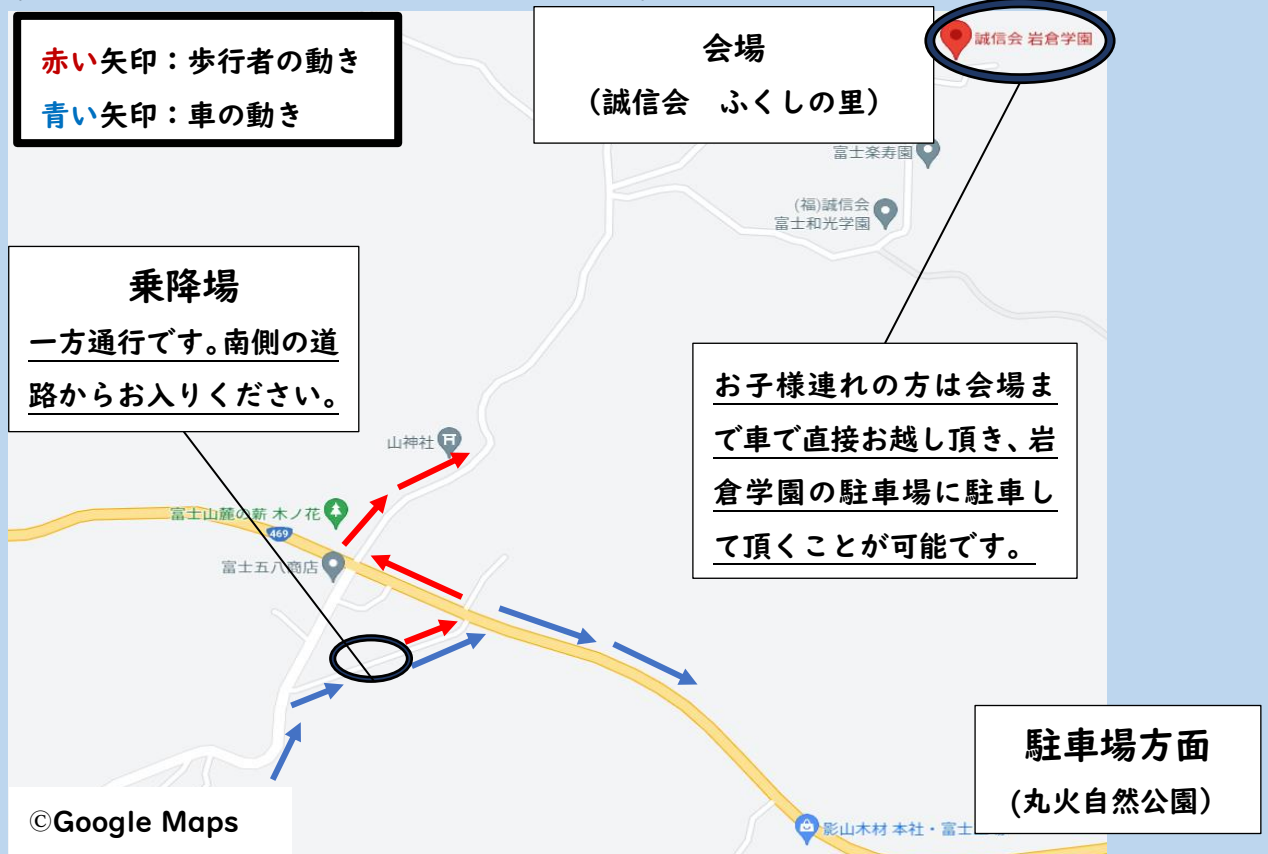
### 4. アクセス、バス輸送について

#### ■お車でお越しの場合

- ・東名高速道路 裾野 IC 出口から車で約 30 分
- ・新東名高速道路 新富士 IC 出口から車で約 20 分
- ・富士宮道路 上井出 IC 出口から車で約 20 分

会場から徒歩約 30 分 (約 1.6km) の場所に車の乗降場を設置します。ドライバーの方は乗降場で同乗者の方を降ろし、丸火自然公園の駐車場に向かって下さい。またお子様連れの方は、会場付近にある岩倉学園まで車で直接お越しいただき、そちらの駐車場に停めて頂くことが可能です。岩倉学園での駐車をご希望される方は、申込の際に「岩倉学園で駐車」のオプションをお付け下さい。

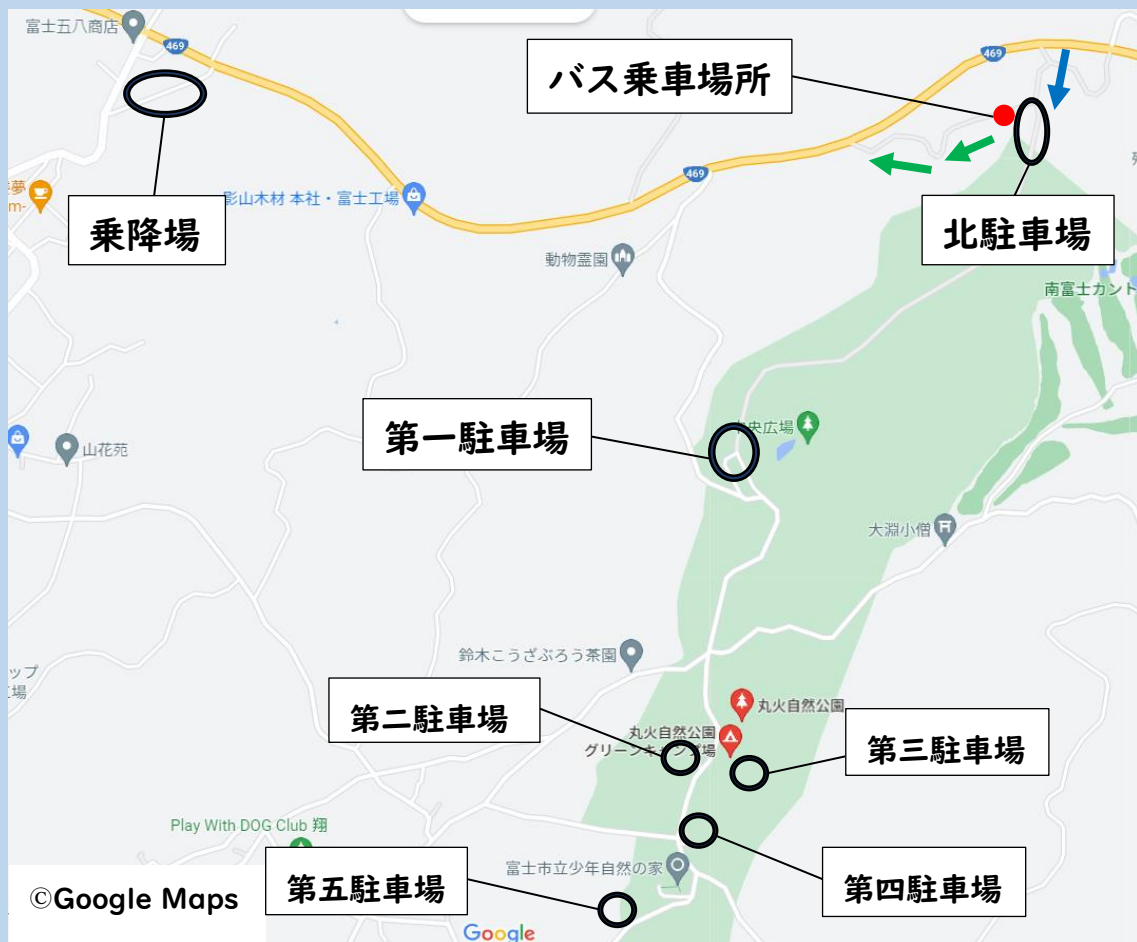
※乗降場は一方通行ですので、国道 469 号線から入らないようお願い致します。





駐車場は丸火自然公園の北駐車場と第一駐車場になります。駐車可能台数は、第一駐車場 50 台、北駐車場 40 台です。この二つの駐車場が満車となった場合は、下の画像で示している他の駐車場にご誘導致します。

※国道 469 号線から北駐車場へ入る道路（下の画像に青い矢印で示しています）は一方通行です。お帰りの際、北駐車場から国道 469 号線に出るときはバス乗車場所のある道路（下の画像に緑色の矢印で示しています）をお通り下さい。



また、駐車場から会場まではバス輸送を行います（片道 500 円）同乗者の方も同額の料金でバスを利用することが可能です。乗車する場所は北駐車場の北西の道路上です。バス輸送を利用される場合は、お申込みの際に「駐車場から会場までのバス輸送」のオプションをお付け下さい。

※バス輸送の乗車場所：

<https://maps.app.goo.gl/PPvpTh8KJ3U8X37P6>

## ■電車でお越しの場合

富士駅から会場までバス輸送を行います。料金は片道 500 円です。こちらの場合は、お申し込みの際に「富士駅から会場までのバス輸送」のオプションをお付け下さい。

## 5. 新型コロナウイルス感染対策について

本大会に参加される皆様には、以下の内容を徹底して頂き、新型コロナウイルスの感染防止にご協力をお願い致します。

### ①主催者としての対応事項

#### 静岡県が定める感染対策方針を順守する

- ・静岡県の発出する「不要不急の移動、往來に関する行動制限」において、「(1) 回避/訪問自粛」とされている地域にお住まいの方には、参加を見合わせるよう要請する。
- ※参加費を入金された後にお住まいの地域が「(1) 回避/訪問自粛」となってしまった場合、参加費から手数料を除いた全額を返金させていただきます。また、行動規制等によって静岡県外の方が参加することが不可能になった場合、本大会は中止と致します。その場合は、大会準備にかかった費用を差し引いて返金致します。

### ②参加者の皆様をお願いしたい事項

#### 三密（密閉・密集・密接）を避ける

- ・他の参加者や主催者とはなるべく距離を置き、至近距離での会話をする場合は 15 分以内に留める

#### こまめな手洗い・消毒を心がける

- ・会場や更衣室、トイレに出入りする際は手指の消毒を行う

#### 競技時・飲食時以外での感染予防の徹底

- ・競技時・飲食時でない場合はマスクを着用し、飲食時は会話を控える
- ・会場やスタート地区では大声を出さない

## 体調管理の徹底

- ・接触確認アプリ（COCOA）のインストールと活用
- ・イベント当日の体温の報告
- ・イベント前 2 週間における以下の事項の有無の報告

ア 平熱を超える発熱

イ 咳（せき）、のどの痛みなど風邪の症状

ウ だるさ（倦怠（けんたい）感）、息苦しさ（呼吸困難）

エ 嗅覚や味覚の異常

オ 体が重く感じる、疲れやすい等

カ 新型コロナウイルス感染症陽性とされた者との濃厚接触の有無

キ 同居家族や身近な知人に感染が疑われる方がいる場合

ク 過去 14 日以内に政府から入国制限、入国後の観察期間を必要とされている国、地域等への渡航又は当該在住者との濃厚接触がある場合

※Google フォームに当日の体温、過去 2 週間における上記の事項の有無を記入し、提出して頂きます。フォームのリンクは当日の朝に公開致します。また、体調管理フォームには緊急連絡先を任意で記入する欄があります。緊急連絡先を記入せずとも大会参加に問題はございませんが、ご記入頂ければ万が一の際に速やかな対応が可能となるため、記入を推奨致します。

## 6. 本大会に参加する際に生じるリスクについて

本大会に参加することで次のリスクに直面する場合があります。リスクとその対策について理解したうえでご参加下さい。

### ①道迷い

現在地を見失った場合は、周囲の大きな道路や林道に出ることなどで比較的容易に現在地を把握できる可能性があります。必ずフィニッシュ閉鎖時刻までにフィニッシュへ戻ることを意識してください。またトレインを南に直進し続けると、国道 469 号線に出ることが可能です。国道に出る際は、車にお気を付けください。

### ②気象・気候によるリスク

寒い時期や体が濡れたりした場合、低体温症になる可能性があります。保温性に優れた衣類の着用や体が濡れない工夫を推奨します。また、直射日光が当たる場合、湿度が高い場合などは、脱水症状に罹患する危険性があります。事前の水分補給をしっかりと行い、コース途中の給水所もご利用ください。

### ③外傷（けが）のリスク

打撲、転倒、転落、落石、踏み抜きなどから、さまざまな外傷の危険性があります。安全に留意しながら競技を行ってください。

### ④救護について

大きなけがや捻挫、体調不良などによって自力での移動が困難になる可能性があります。万が一動けなくなった場合は、大声を出すなどして、他の競技者に救助を求めてください。救助対象者を発見した場合は、ただちに競技を中止し救助対象者の救護を開始してください。

## 7. 注意事項

- ・ 申込時の個人情報については本大会運営以外には使用致しません。なお参加者の氏名・所属・参加クラスはプログラム（スタートリスト）や大会結果に掲載され、インターネット上でも公開されます。
- ・ 競技のための服装は公序良俗に反しないものを着用ください。また、枝などで傷を負わないようにするために、肌の露出が少ないものを推奨致します。
- ・ 本大会は傷害保険に加入致しますが、補償額には限りがございます。各自健康保険証の持参を推奨致します。
- ・ 大会当日、気象警報の発令や災害の発生があった場合、大会を中止します。その場合、当日5時ごろにWebサイト上で通知致します。また参加費は大会準備にかかった費用を差し引いて返金致します。
- ・ 本要項の内容は予告なしに変更する場合があります。Webサイト上で情報を随時更新しますのでご確認ください。
- ・ 貴重品の管理は各自でお願い致します。盗難等が発生した場合、主催者側は責任を負いかねます。
- ・ 参加者が第三者に故意ではなく過失によって与えた損害については賠償責任保険の範囲内で補償致します。
- ・ ご自身で出されたゴミは必ずお持ち帰り下さい。



- ・地元の方にご迷惑をかけることになる行動は禁止します。

## 8. お問い合わせ先

何かご不明な点がございましたら、下記お問い合わせ先までご連絡ください。

—大会用公式メールアドレス—

メールアドレス：2022shizudai50th📧gmail.com

(📧の部分を@に変換してください)

—大会公式 HP—

<https://hukurokouzi72.wixsite.com/website-1/%E5%A4%A7%E4%BC%9A%E6%83%85%E5%A0%B1>

### ■役員

|            |     |    |
|------------|-----|----|
| イベントアドバイザー | 村越  | 真  |
| 実行委員長      | 井土  | 宙  |
| 運営責任者      | 倉本  | 輝  |
| 競技責任者      | 浅井  | 蓮  |
| 副競技責任者     | 池ヶ谷 | 雄太 |
| 渉外責任者      | 井土  | 宙  |
| コースプランナー   | 和田  | 佳丈 |
| 広報担当       | 小川  | 誠人 |