

# 浦高夏練習会 公式掲示板

## 注意情報

- ・ハイカーが多い山なので迷惑をかけないように注意して下さい
- ・出会った人とは挨拶をお願いします
- ・トレイン内の保安林には立ち入らないでください

## コース情報

クラス	走距離	登距離	地図縮尺
M	1.8km	125m	1:10,000
L	2.6km	205m	1:10,000

## スタートについて

スタート時刻は事前に公開されているスタートリストをご覧ください。  
スタート地区までは地図誘導の後、青テープ誘導です。  
スタート地区からは赤テープ誘導です。

## フィニッシュについて

※スタート・フィニッシュ地区  
には給水所がございます

フィニッシュはパンチングフィニッシュです。  
フィニッシュから会場までは地図参照。  
植生が発達しており非常に通りづらくなっています。気を付けて通行してください。  
フィニッシュ～会場間に以下の写真の地点があります。太陽光パネル側に侵入しないでください。



## 追加コースについて

追加コースはフリースタートです。

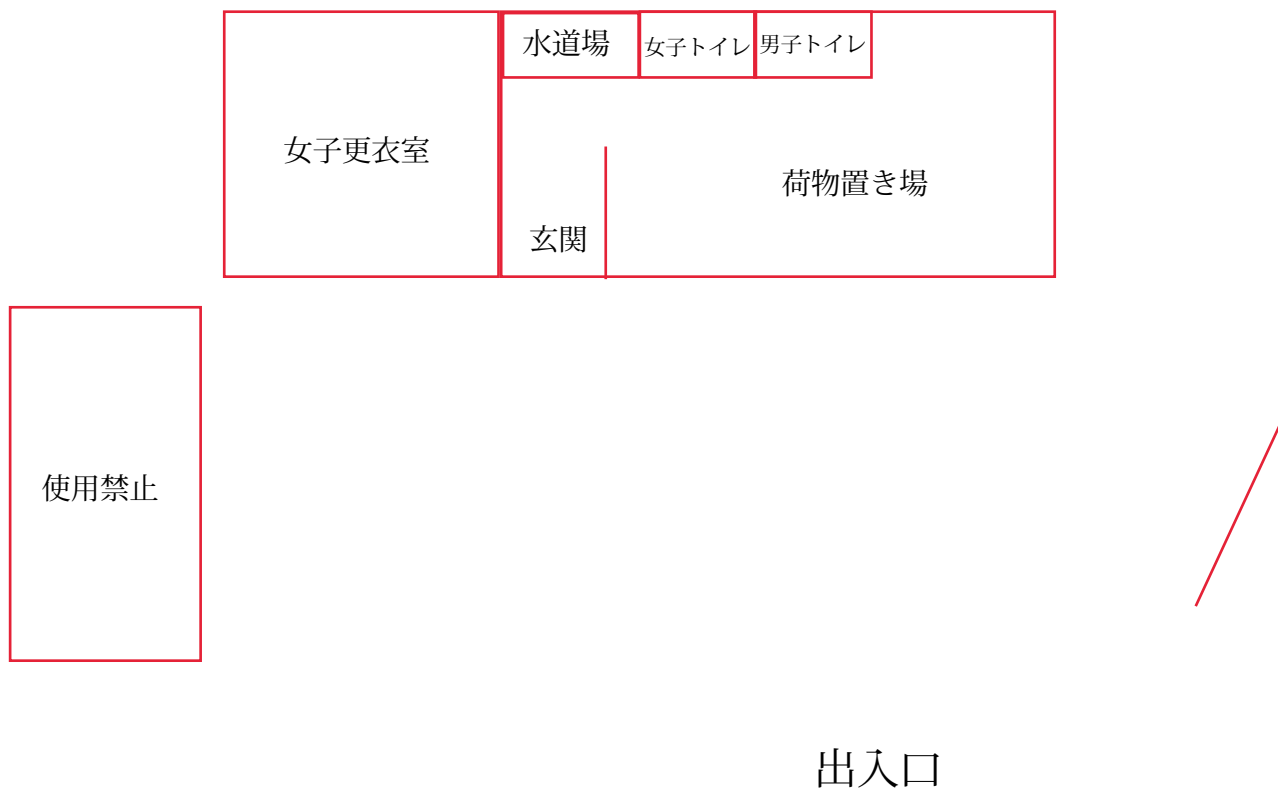
二回目の出走前に計センを一度済ませてください。

二回目の出走の際は一回目に用いた地図のビニール袋を持参してください。

事前に申し込まれてない方でも当日、受付にて500円で追加可能です。

※地図の枚数には限りがあります。

## 会場レイアウト



---

## 感染症対策について

競技中以外はマスクの着用をお願いします。また、アルコール消毒にもご協力をお願いします。

当日の健康観察を以下のフォームに入力をお願いします。

(健康観察フォーム)[https://docs.google.com/forms/d/1dnHPNdTz40bmmchFolpNOChUMLGTR6sm5e2to4cB7Rg/viewform?ts=62e867a7&edit\\_requested=true](https://docs.google.com/forms/d/1dnHPNdTz40bmmchFolpNOChUMLGTR6sm5e2to4cB7Rg/viewform?ts=62e867a7&edit_requested=true)