

要項 2.1 から追記・変更があった点は黄色で囲んでいます



2022年8月6日 発行

2022年8月31日 修正

2022年9月7日 修正

朱雀 OK 30周年記念大会 要項 2.2

2022年10月30日(日)

ポイントオリエンテーリング ミドルディスタンス競技
日本ランキング対象大会(一部クラス)

開催地:三重県伊賀市

Japan-O-entrY でエントリー開始!!

割引あり!!

8/6

要項2発行

9/26(月) 10/9(日)

早期エントリー締め切り 通常エントリー締め切り

競技形式

ポイントオリエンテーリング ミドルディスタンス競技

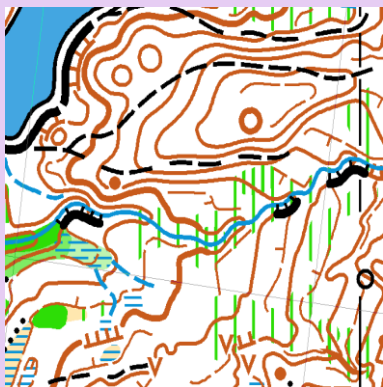
計時システム: SPORTIdent 社製電子カード (SI カード)

地図・トレインプロフィール

(株) NishiPRO 作成による ニューマップ°

さらに、(株) かなめ測量による、**ドローン高精度レーザー測量を実施!**

サンプル地図



縮尺: 1: 10000 (全クラス共通)

等高線間隔: 5m

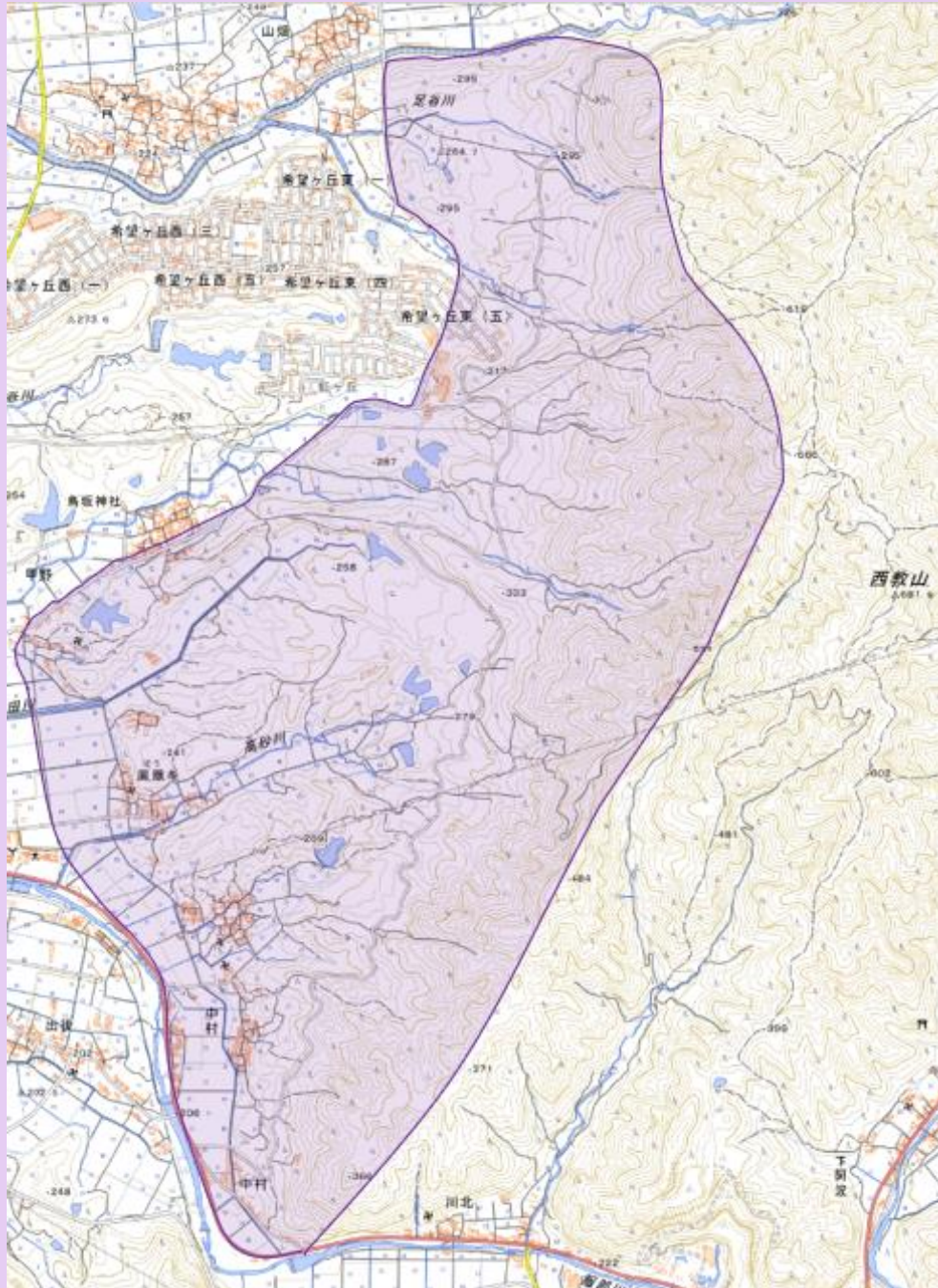
地図図式: ISOM2017 準拠

三重県伊賀市の西教山の西麓、標高約 200m~300mに位置する。概ねトレインの東側に行くほど標高が高くなるが、地形は単純な片斜面ではなく、非常に平坦なところや尾根沢がはっきりしたところ、微地形地帯とバリエーションに富んでいる。植生は植林された針葉樹のエリアと雑木林のエリアが混在するが、走行可能性は総じて良く、

関西のトレインとしてはトップクラスである。



本大会への参加を予定している者および
観戦を予定している者は、大会前に下に示す
立入禁止区域へのオリエンテーリング目的
(トレイン視察含む)での立入を禁止します



※

国土地理院地図 (<https://maps.gsi.go.jp/>) を加工して作成

クラス情報

注意事項

- 参加資格に関わる年齢は 2023 年 3 月 31 日時点での年齢とします。
- 女性の男性クラスへの参加は妨げません。
- 18 歳以下で実力のある方は1つ上の年齢層のクラスへ参加できます。
- 参加者が少なく、参加資格年齢が近接する場合、複数クラスを統合する場合があります。

| 男性クラス | | 女性クラス | | 参加資格 |
|---------------------|------|---------------------|------|--------|
| クラス | 優勝設定 | クラス | 優勝設定 | |
| M21A (日本ランキング対象) | 40分 | W21A (日本ランキング対象) | 40分 | 19歳以上 |
| M20A (日本ランキング対象) | 40分 | W20A (日本ランキング対象) | 40分 | 19~20歳 |
| M21AS | 30分 | W21AS | 30分 | 21歳以上 |
| M30A | 40分 | W30A | 40分 | 30歳以上 |
| M40A | 40分 | M40A | 40分 | 40歳以上 |
| M50A | 40分 | W50A | 40分 | 50歳以上 |
| M60A | 40分 | W60A | 40分 | 60歳以上 |
| M70A | 40分 | W70A | 40分 | 70歳以上 |
| M80A | 40分 | W80A | 40分 | 80歳以上 |
| M90A | 40分 | W90A | 40分 | 90歳以上 |
| M18A | 30分 | W18A | 30分 | 16~18歳 |
| M15A | 30分 | W15A | 30分 | 13~15歳 |
| M12 | 30分 | W12 | 30分 | 11~12歳 |
| M10 | 30分 | W10 | 30分 | 10歳以下 |
| MBL | 40分 | WBL | 40分 | 中級者 |
| MBS | 30分 | WBS | 30分 | 中級者 |
| 男女共通クラス | | | | 参加資格 |
| クラス名 | | 優勝設定 | | |
| N | | 30分 | | |
| G(2~5人グループ) | | 30分 | | |

大会参加申し込みは Japan-O-Entry で受け付けています。

サイト内のイベントページから、必要事項を記入の上お申込み下さい。

早期エントリーの場合、参加費が 500 円引きになります!!

早期エントリー（推奨）・・・ **9/26（月）締め切り**

通常エントリー・・・ **10/9（日）締め切り**

エントリーサイト↓

Japan-O-entry

ナビゲーションスポーツ専門申込システム

<https://japan-o-entry.com/event/view/1020>

一定数の当日参加枠も用意しますが、地図の枚数に限りがございます。当日参加で確実に希望クラスに出走できる保証はありませんので、出来る限り事前申し込みをお願いします。また、当日参加クラス・コース・参加費は事前申し込みとほとんどの場合において異なります。

参加費

〇クラス別参加費（通常エントリーの場合。**早期エントリーの場合ここから 500 円引き**）

| 参加クラス | 社会人 | 大学生・大学院生 | 高校生以下 |
|---------|--------|----------|--------|
| A クラス | 5000 円 | 3500 円 | 1500 円 |
| B クラス | 4000 円 | 2500 円 | 1500 円 |
| N/G クラス | 1500 円 | 1500 円 | 500 円 |

〇その他オプション

My SI カードを使用する場合： 200 円割引



主催：朱雀 OK

後援：伊賀市、京都府 OL 協会

大会役員

実行委員長：金谷 敏行

運営責任者：系賀 翔大

競技責任者：深川 陽平

コースプランナー：寺田 啓介

その他運営者多数

広報

本大会に関するお知らせ及び朱雀 OK の活動については、
朱雀 OK の Twitter アカウントを通じて発信しています。

<https://twitter.com/suzakuok>

問合せ先

本大会に関する問い合わせは以下にお寄せください。

suzaku30th [at] gmail.com （ [at] ⇒ @ ）

担当：金谷

大会スケジュール

今後変更となる可能性がございます。

- 9:30 受付開始
- 11:00 トップスタート
- 13:00 スタート閉鎖
- 14:30 ゴール閉鎖
- 16:00 会場閉鎖

会場

伊賀市大山田農村環境改善センター

〒518-1422 三重県伊賀市平田650

アクセス

自家用車もしくは三重交通バス「大山田支所前」より徒歩 2 分

※自家用車で来場の方への駐車券の発行は致しません