

# 2022年度 東大OLK夏場所1日目@笹仁田峠(プログラム)

2022年7月28日発行

## ■概要

要項からの変更箇所が赤字で示されています。

➤ 日程 2022年7月30日(土)雨天決行・荒天中止

### ➤ タイムスケジュール

➤ 場所 笹仁田峠(東京都青梅市)

➤ 主催 東京大学オリエンテーリングクラブ

運営責任者 遠藤陽太(東京大学2年)

コース設定者 平田千畝(津田塾大学2年)

コントローラー 加賀萌起(一橋大学3年)

➤ 会場 小曾木市民センター(東京都青梅市)

〒198-0003 東京都青梅市小曾木3丁目1656-1

(会議室、和室、調理実習室を使用します)

### ➤ 過去の気象情報

年	最高気温 (℃)	最低気温 (℃)	降水量 (mm)	日照時間 (h)	平均風速 (m/s)
2017	26.4	22.4	12.5	0.0	0.4
2018	33.7	21.9	0.0	6.6	1.3
2019	35.1	24.3	0.5	10.5	1.1
2020	26.7	19.5	0.5	0.6	0.6
2021	29.6	22.9	9.5	2.1	0.9

青梅における例年7月30日の観測データ

参考: 気象庁過去の[気象データ](#)

➤ 当日は猛暑が予想されます。熱中症等には十分気をつけて出走してください。

### ➤ 中止判断

荒天等による中止の最終判断は当日朝6時に行いま

す。中止の際はメールを用いてお知らせします。

9:30	受付開始
11:00	トップスタート
13:30	スタート閉鎖
15:30	フィニッシュ閉鎖
16:30	会場閉鎖

### ➤ 感染症対策

現在、新型コロナウイルスの流行が急速に拡大しています。参加者は各自で体調を確認し、感染が疑われる症状のある場合は大会への参加をお控えください。それとともに、会場などでは自らが感染しないよう十分な対策をとってください。

以下のGoogleフォームから当日の体調確認を行います。当日の検温を忘れずをお願いします。

参加後1週間以内に感染が判明した場合には、速やかに運営責任者までご連絡ください。

[https://docs.google.com/forms/d/e/IFAIpQLSdYUMcwkIzWEncGNph9rSUWVc-6PJIEe-i\\_eFy\\_QTzv9Hv5\\_A/viewform](https://docs.google.com/forms/d/e/IFAIpQLSdYUMcwkIzWEncGNph9rSUWVc-6PJIEe-i_eFy_QTzv9Hv5_A/viewform)



## ■競技情報

### ➤ 競技形式

個人によるポイントオリエンテーリング

ミドル・ディスタンス競技

EMIT社製電子パンチングシステム(Eカード)を使用

吊り下げ式ユニットを使用

### ➤ テレイン 笹仁田峠 (東京 OL クラブ 2021 年修正)

### ➤ 縮尺 1:10000

### ➤ 等高線間隔 5m

### ➤ 地図サイズ A4

### ➤ コース情報

以下のクラスを設けます。

クラス	距離(km)	アップ(m)	優勝設定(min)
ME/AS	2.5	190	30
WE/JME	2.1	150	30
B	1.6	110	30
A	3.3	270	35

### ➤ 競技時間は 120 分です。

### ➤ ME/WE/JME クラスはそれぞれ、中高選手権の高校生

男子、高校生女子、中学生男子、中学生女子のセレ

に指定されています。

### ➤ JWE クラスは申し込みがなかったため廃止しました。

### ➤ 申し込みは締め切りしました。

## ■アクセス

### ➤ 公共交通機関でお越しの場合

JR 青梅線東青梅駅から

1. 徒歩 50 分 (3.9km) (交通量が多いため要注意)

2. 都営バス梅 74 河辺駅北口行き

9:13 「東青梅駅北口」 → 9:46 「青梅第七小学校前」

10:35 「東青梅駅北口」 → 11:08 「青梅第七小学校前」

3. 西武バス飯 41-1 飯能駅南口行き

10:06 「東青梅駅」 → 10:15 「青梅第七小学校」

11:43 「東青梅駅」 → 11:52 「青梅第七小学校」

西武鉄道飯能駅から

4. 西武バス飯 41-1 東青梅駅行き

9:25 「飯能駅南口」 → 9:43 「青梅第七小学校」

10:57 「飯能駅南口」 → 11:15 「青梅第七小学校」

※バス停から会場までは徒歩 2 分です。

※バスの本数が少ないのでお気を付けてください。

### ➤ お車でお越しの場合

青梅市花木園第 3 駐車場に車を止めてください。駐

車場から会場まで徒歩 20 分 (1.3km) です。

## ■会場

---

- 第一会議室の受付にて、バックアップラベル、レンタルされる方のEカードを配布します。各団体の代表者は11:00までに必ず受付を済ませてください。
- マイEカードを忘れてしまった方は、受付で貸し出します。300円のお支払いをお願いします。
- 希望者にはコンパスの貸し出し(無料)も行います。受付までお申し出ください。
- なお、貸し出したEカード、コンパスを紛失・破損された際には、9000円及び3000円を頂きます。
- 参加者数に対し会場の定員が十分ではありません。表彰式等を行いませんので、出走後は可能な限り早めにご帰宅ください。
- 第一会議室の定員は21人です。受付が終わり次第、速やかな退室をお願いします。
- 第二会議室を女子更衣室とします。
- 調理実習室を待機室とします。出走より早めの時間に来られた方はそちらで待機してください。汚れを防ぐため、出走後に再び立ち入ることはできません。
- トイレは数が限られているので、可能な限り事前に済ませてお越しくください。
- 室内は食事禁止です。

- 地元住民の方も多く使われる施設です。市民センター内ではマスクを着用した上、他の利用者の迷惑にならぬようお気をつけください。
- 会場は泥の持ち込み厳禁です。また、裸足や靴下で会場内を歩くことも厳禁です(裸足もまたベタベタするため)。玄関の前で靴を履き替えるようにしてください。

## ■競技の流れ

---

- 誘導  
会場からスタートまでは青テープ誘導10分、フィニッシュから会場は紫テープ誘導で20分程度です。競技中の誘導は赤白ストリーマによります。競技者は誘導に従ってください。
- スタート  
3分前枠 Eカードの番号を確認します。  
2分前枠 コントロール位置説明表を配布します。  
表の大きさは縦20cm・横6cmを超えません。  
1分前枠 スタート10秒前にEカードをアクティブユニットにセットし、スタートのチャイマーと同時にEカードを離し出走してください。

## ➤ 遅刻出走

係員の指示に従ってください。一般クラスではリフトアップ時刻、セレクラスでは正規出走時刻からの計算となります。ただし、主催者側の過失による場合はこの限りではありません。13:30のスタート閉鎖後の出走は認められません。

## ➤ 救護所・給水所

トレイン内に1つ以上の救護所および給水所を設けます。手当てが必要で役員が補助を行った場合でも、競技継続の意思がある場合、競技を続行することができ、失格にはなりません。

## ➤ 立ち入り禁止区域

地図上で立入禁止の表記がされている場所へは絶対に立ち入らないようにお願いいたします。もし立ち入ってしまった場合、直ちに競技を中断し、何らかの方法で運営者まで連絡してください。

## ➤ フィニッシュ

最終コントロールからフィニッシュまでは赤白ストリーマによる誘導に従って進んでください。フィニッシュ方法はパンチングフィニッシュです。コース完走の可否によらず、フィニッシュ閉鎖の15:30までに必ずフィニッシュを通過してください。フィニッシュ閉鎖までに帰還が確認されなかった方は搜索の対象となります。

全クラスにおいて、スタート閉鎖(13:30)までの間、地図の自主回収を実施します。フィニッシュで封筒に入れたのち、13:30まで開封しないでください。また、競技を終えた選手は出走前の選手に情報を伝えないようにお願いします。

## ➤ 計セン

Eカードの読み取りは会場の第一会議室で行います。競技終了後、必ず計算センターを通過してください。16:00以降、LapCenterにて成績を公開する予定です。

## ■その他

---

- スタートリストはJapan-0-Entryで別途公開しています。
- テレイン内でマダニの生息が確認されています。虫よけスプレーの使用などの対策を強く推奨します。
- ゴミは各自お持ち帰りください。
- 忘れ物の保管期限は1週間です。お心当たりの方は下の連絡先までご連絡ください。
- 本練習会では運営者側で傷害保険に加入していますが、補償額には限度がございますので、各自で保険に加入されることを推奨します。また、熱中症も補償対象ですので、病院に行かれた場合はご連絡ください。

## ■トレインの様子

---

多くの人を通るであろう箇所に写真のような橋があります。壊さないよう慎重に通行してください。



季節柄、トレイン内の植生がかなり発達しています。以下に例を示すので参考にしてください。

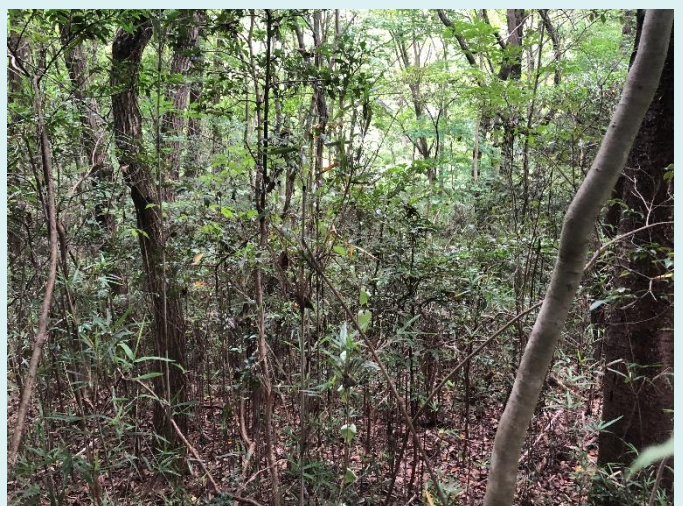
### A 藪(走行容易な森林)



### B 藪(速度低下)



### C 藪(走行困難)



## ■連絡先

---

➤ 運営責任者 遠藤陽太

endo-yota☆g.ecc.u-tokyo.ac.jp(☆→@)