

# 霧ヶ峰

## ミドルオリエンテーリング 2022 大会プログラム

開催日：2022年7月2日(土)

会場：霧ヶ峰ファミリーグレンデ  
長野県諏訪市強清水(標高1640m)



タイムテーブル

11:00-13:00	受付	霧ヶ峰ファミリーグレンデ
12:01-13:30	スタート	会場より徒歩約10分
12:00-15:00	競技時間	

### ごあいさつ

新型コロナウイルス感染症が日本に入ってきて、いろんなイベントが中止になった2年でしたが、やっと行動制限が解除され、スポーツにも活気が戻ってきました。オリエンテーリング競技は競技形態がもともと「新しい生活様式」に対応しており、この2年の間にも霧ヶ峰での大会は中止することなく続けられました。

行動制限が解除されたからといって、ウイルスが消えたわけではありません。基本的感染症対策をおこないつつ、大いにオリエンテーリングを楽しみましょう。

### アクセス

#### 自家用車

自家用車

中央自動車道「諏訪インター」から車で30分。

駐車場：会場広場に隣接して第1駐車場、および会場から200mの場所に第2駐車場があります。(無料)

第1駐車場は会場スペース横ですが、明確な仕切りはありません。

会場スペース近くに駐車してある自家用車には運営の状況により場所の移動をお願いします。移動依頼には必ず応じてください。

霧ヶ峰高原地区に宿泊予定の方はなるべく宿舎に車を置いて徒歩で来場ください。

#### 公共交通機関

JR中央線「上諏訪駅」諏訪湖口より霧ヶ峰方面行きバスに乗って34分。バス停「強清水(こわしみず)」下車すぐ。(¥960)

上諏訪駅諏訪湖口 09:30→強清水 10:04

上諏訪駅諏訪湖口 10:35→強清水 11:09

上諏訪駅諏訪湖口 13:40→強清水 14:14

強清水発 11:34→上諏訪駅着 12:05

強清水発 13:19→上諏訪駅着 13:50

強清水発 15:24→上諏訪駅着 15:55

#### 会場

- ・青空会場です。
- ・会場から300m離れた霧ヶ峰体育館を荷物置場として開放します。荷物紛失について主催者は責任をとりません。
- ・体育館内に女子更衣室として1人用ドームテントを用意します。
- ・公衆トイレが会場内にあります。
- ・足洗い場は会場にありません。

#### 競技の流れ

##### 11:00-13:00 受付

- ・受付時に検温を行います。  
発熱により体温が37.5℃以上のかたは参加できません。
- ・配布物

E-card (バックアップラベル)

マイカード利用をエントリー時に申請されているかたは、バックアップラベルのみの配布です。

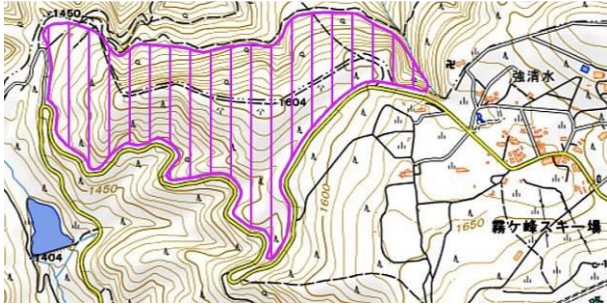
出走前に、必ずE-cardの動作テストを行ってください。会場にE-cardユニットのテストユニット(アクティベートユニット)を置きます。E-cardが反応し、テストユニットのLEDが点滅すれば動作します。

公式掲示板(霧ヶ峰トイレ前)

プログラムの発行以降に発生したお知らせは、霧ヶ峰トイレ前に設置する公式掲示板に掲示します。競技参加前に必ず掲示内容を確認してください。

## ウォーミングアップ

本大会の競技前は以下の赤縦線範囲への立入を禁止しています。この範囲外にてウォーミングアップを行ってください。会場の霧ヶ峰スキー場の草原には立入禁止場所があります。現地看板に従ってください。



## スタート地区へ移動（徒歩 10 分）

会場からスタート地区までは約 0.8km 徒歩 10 分  
ピンク色のストリーマ（マーキングテープ）に沿って徒歩で移動してください。  
移動の際は走行中の車に充分ご注意ください。

## スタート（12:01-13:30）

- スタートの進行はスタートに設置された電波時計に従って行います。  
参加者は自分の責任で時計を見てスタートしてください。
- 補助として以下のことを行います。  
スタートチャイマーを使用します。  
役員によるスタート前の誘導を行うことがあります。
- 使用する予定のスタートチャイマーの動作
 

スタート	10 秒前にピーブ音	(315Hz0.5 秒間)
スタート	4 秒前にピーブ音	(315Hz0.2 秒間)
スタート	3 秒前にピーブ音	(315Hz0.2 秒間)
スタート	2 秒前にピーブ音	(315Hz0.2 秒間)
スタート	1 秒前にピーブ音	(315Hz0.2 秒間)
スタート	時刻にピーブ音	(630Hz0.75 秒間)
- スタート 3 分前にスタート地区で E-card のアクティベート確認を行います。確認できないかたはスタートできません。  
このあと、参加するクラスのスタート 3 分前枠に入ってください。
- E-card が故障している場合は、役員に申し出てください。
- スタート 2 分前になりましたら、2 分前枠にお進みください。  
ここにコントロール位置説明を置いておきます。自分のコースの位置説明を 1 枚自分で取ってください。コントロール位置説明は WBL、WBS、MBL、MBS クラスは日本語。そのほかのクラスでは JSCD を使用します。
- コントロール位置説明の最大サイズ 15cmx6cm
- スタート 1 分前になりましたら、1 分前枠にお進みください。  
スタート 10 秒前になりましたら、E-card をスタートユニットに嵌

め込んでください。  
(スタートチャイマーでは 10 秒前にもピーブ音が鳴ります。)

- スタート 1 分前から役員は声掛けしません。
- スタート時刻になりましたら E-card をスタートユニットから外し、自分のクラスの地図を取ってスタートしてください。(リフトアップスタート方式)
- 遅刻者は、スタート役員に申し出てください。他のスタート者の邪魔にならない時刻にスタートしていただきます。スタート閉鎖時刻後のスタートはできません。
- スタート閉鎖時刻は 13:30 です。

## スタート地区レイアウト

↑ スタートフラッグへ

- WAL
- WBS
- WBL
- MBS
- WAS
- MBL
- MAL
- MAS
- 遅刻

- 地図
- 時計

1 分前枠		
2 分前枠		
3 分前枠		
■ EMIT アクティベート		

## 競技（12:01-15:00）

- スタート後は必ずフィニッシュを通過してください。競技を中断し、無連絡で帰宅しないようにお願いします。このときは未帰還者として扱われ、検索の対象となります。
- 最大競技時間は 90 分です。これを超える場合は競技を中断してフィニッシュしてください。
- 競技中に怪我人を見つけた場合は、競技を中断して救護にあってください。
- スタート時刻とともに、競技の計時を開始します。
- スタート時刻後は赤白色のストリーマ（マーキングテープ）に沿ってスタートフラッグまで進んでください。フラッグの位置が地図で示されたスタートマーク（△）の中心です。ここからオリエンタリング開始してください。
- 給水所、給水コントロールはありません。
- 競技中の選手を写真撮影しています。

## フィニッシュ (12:01-15:00)

- ・最終コントロールからフィニッシュまでは赤白色のストリーマ（マーキングテープ）に沿って進んでください。
- ・フィニッシュにあるユニットに E-card を嵌め込んだ時刻をフィニッシュ時刻とします。ここで競技終了となります。（パンチングフィニッシュ方式）
- ・競技終了したあと、ピンク色ストリーマに沿ってお進みください。地図を見てスタート枠横までさらに進んでください。スタート枠横で E-card 読み取りを行います。フィニッシュから E-card 読取場所まで 300m。途中でスタートフラッグまでの誘導路を逆行します。競技中の選手優先で道を譲ってお進みください。

【初めてのかたはココに注意！】

E-card をフィニッシュユニットに嵌め込まず、そのまま E-card 読み込み回収された場合は、コースを正しく回ったことにならず、失格となります。

- ・読み取り場所にて E-card を回収します。  
マイカードのかたは、E-card は回収せず、E-card に記録されたデータの確認とバックアップラベルの確認を行います。
- ・フィニッシュ後からフィニッシュ閉鎖時刻までの間は競技エリアに戻ることを禁止します。
- ・フィニッシュ閉鎖時刻 15:00
- ・フィニッシュは会場と離れています。
- ・競技が終了した地図の回収は行いません。最終スタート時刻以前には、会場や誘導路で競技上の情報交換を禁止します。

## 会場まで移動 (徒歩 10 分)

- ・フィニッシュから会場までは徒歩約 10 分。  
ピンク色のストリーマ（マーキングテープ）に沿って進んでください。
- 会場ではスタート前の選手との接触、コース、地図情報交換を禁止します。特に監視員は置きませんが、スポーツマンシップに則り、公正な競技が最後まで行うことができるようご協力ください。

## 結果速報

- ・競技結果速報をネット上 LapCenter にて公開します。



## 救護所

救護所は会場に置きます。

## 表彰式

確定情報が出たらすぐに表彰を仮賞状にて行います。  
各クラス上位 3 名を表彰します。  
本賞状は後日郵送します。

## 地図販売

全クラススタート後に、競技で使用した地図の販売を行います。売り切れの際はご容赦ください。

## 競技情報

大会名	霧ヶ峰ミドルオリエンテーリング 2022 大会
日時	2022 年 7 月 2 日 (土)
会場	霧ヶ峰スキー場ファミリーゲレンデ
主催	長野県オリエンテーリング協会
協力	諏訪市オリエンテーリング協会
競技	ミドルオリエンテーリング 公益社団法人日本オリエンテーリング協会の競技規則に基づく。
トレイン	長野県諏訪市の霧ヶ峰高原西部の森林 標高 1450m-1600m
立入禁止 エリア	本大会に参加する者は、「ウォーミングアップ」の項の図に示す立入禁止範囲に競技開始まで立ち入らないでください。 ただし周囲の車道の通行は妨げません。
服装	使用する靴に制限はありません。
給水所	スタート地区、コース途中で給水所はありません。
地図	縮尺 1:7,500 等高線間隔 5m ISOM2017-2 準拠
パンチシステム	EMIT システム
実行委員長	木村佳司 (長野県オリエンテーリング協会)
コース設定者	田中悠 (長野県オリエンテーリング協会)

## コース情報

クラス	位置説明	距離 km	登高 m	優勝設定
MAL	JSCD	3.0	160	30 分
MAS/WAL	JSCD	2.6	120	30 分
WAS	JSCD	2.2	110	30 分
MBL/WBL	日本語	2.5	110	30 分
WBS/MBS	日本語	2.1	80	30 分

JSCD 資料リンク

[http://www.orienteering.or.jp/archive/rule/rule\\_038.pdf](http://www.orienteering.or.jp/archive/rule/rule_038.pdf)

## コースプロフィール

アップダウンを極力抑えたコース設定となっています。  
基本的なオリエンテーリング技能に加え、高地/高負荷下でのナビゲーション能力も勝敗の鍵になるでしょう。

国内屈指の高地トレインにおけるレースをご堪能ください。

## トレインプロフィール

霧ヶ峰の西側斜面、標高 1,450-1,600m に位置しており、地形は単純な尾根沢で特徴に乏しく、斜面は急峻ですが、見通しは概して良好です。

トレイン内に高い危険な岩ガケがあります。(地図では通行不能の岩ガケ表記)。ご注意ください。これを横切るようなコース設定はありません。

岩や倒木で足場が悪いエリアが所々に見受けられ、一部は笹に隠れています。獣道が随所に見受けられ、目立つものは不明瞭な小径として、地図に表記しています。小道、小径が笹で覆われて見えにくくなっている箇所が多くあります。

目立つ岩は、0.5m 程度の小さい岩も地図に表記しています。トレインでは鹿を見ることが多いです。熊の目撃情報はありません。

## 地図情報

縮尺 1:7,500 等高線間隔 5m 通行可能度 4 段階  
ISOM2017-2 準拠

### 逸脱事項

以下の記号サイズは本来の 75%に縮小(1:10,000 と同等)されています。

701 スタート / 702 地図配布場所 / 703 コントロール位置  
704 コントロール番号 / 706 フィニッシュ  
711 Out-of-bounds route

## 気象状況

過去 5 年の 7 月 2 日気象情報

野辺山気象観測所 (標高 1350m) (日本気象庁)

年	最低気温	最高気温	日照時間
2017 年	17.0℃	26.5℃	1.0h
2018 年	16.5℃	26.9℃	12.0h
2019 年	14.8℃	22.6℃	2.4h
2020 年	12.3℃	24.2℃	7.7h
2021 年	14.9℃	18.8℃	0.0h

## 傷害保険

本大会は以下の保険に加入しています。

保険の種類：行事参加者の傷害危険担保契約

死亡・後遺障害 一人あたり 225 万円

入院 一人一日あたり 3,000 円

通院 一人一日あたり 2,000 円

適用のかたは大会事務局まで連絡ください。

## その他

### 競技中止の方針

大会は以下の場合中止することがあります。その場合でも参加費

の返却は行いません。

・競技できる天候ではない場合

(中止の目安は気象上の警報発令時)

・長野県諏訪市を含む地域に緊急事態宣言、またはまん延防止法の適用が発出された場合

・参加者の大半が参加できない状態になった場合

(気象、交通、緊急事態宣言、その他)

・天変地異、感染症の蔓延などの理由により、会場が利用不能になった場合、あるいは地元から開催中止の要望が出た場合。

・最終的にはプロデューサーが現場で判断します。

・競技中止の場合も参加者個別への通知は行いません。現地でのアナウンスのみとします。電話での個別の問い合わせがあったときは対応します。

## 免責事項

・参加者は良好な健康状態で参加してください。

・万一事故等が発生した場合、主催者が加入している傷害保険の範囲内及び現場での応急処置以外の責任は負いません。

・大会中の映像や写真をラジオ、テレビ、新聞等のメディア及び主催者ホームページ等へ使用する権利は主催者に属します。

・大会会場における事故や盗難等について、主催者は一切の責任を負いません。

大会事務局	木村佳司 E-mail:kimurakeishi11@gmail.com 電話:090-3333-0893 住所：〒399-0039 長野県松本市小屋北 2-22-19
-------	--

## 宿泊案内

### 会場徒歩圏内の宿 (強清水地区)

[ヒュッテ霧ヶ峰](#) 0266-57-0333

[温泉旅館双葉屋](#) 0266-52-0560

[ホテルこわしみず](#) 0266-52-1983

すべての宿で地下 1500m から湧き出す天然温泉を楽しめます。



## スタートリスト

クラス	Start	氏名	所属	カード番号
WAS	12:01	高橋 明美	サン・スーシ	(レンタル)
WAS	12:02	石井 祐子	OLP兵庫	(レンタル)
WAS	12:03	長瀬 朋子	つるまい OLC	507590
WAS	12:04	植松 裕子	入間市 OLC	519369
WAS	12:05	吉田 芳美	-	(レンタル)
WAS	12:06	高橋 美和	長野県協会	(レンタル)
WAS	12:07	小山 智子	鳩の会	(レンタル)
MAL	12:08	渡辺 達也	サン・スーシ/静岡 OLC	239397
MAL	12:09	菅谷 裕志	OLCルーパー	238842
MAL	12:10	藤生 考志	東京 OL クラブ	513103
MAL	12:11	石井 泰朗	OLP兵庫	514054
MAL	12:12	長岡 凌生	甥大好き bot	515808
MAL	12:13	鈴木 雄輔	杏友会	(レンタル)
MAL	12:14	弓田 和生	東大 OLK/入間市 OLC	261194
MAL	12:15	川崎 拓巳	練馬 OLC	519514
MAL	12:16	森 恒大	長野県協会	519049
MAL	12:17	宮本知江子	京葉 OL クラブ	253913
MAL	12:18	井口 良範	高崎 OLC	505188
MAL	12:19	富田 吉郎	上尾 OLC	(レンタル)
MAL	12:20	福田 雅秀	川越 OLC	255888
MAL	12:21	吉澤 雄大	京葉 OL クラブ	518943
MAL	12:22	佐藤 諒平	東大 OLK	257859
MAL	12:23	立松 空	入間市 OLC	510497
MAL	12:24	瀧下 真一	静陵会	249337
MAL	12:25	池田 匠	練馬 OLC	502867
MAL	12:26	宮本 幸治	京葉 OL クラブ	251003
MAL	12:27	海野 裕介	静岡 OLC	(レンタル)
MAL	12:28	松室 隼人	七尾市 OL 協会	(レンタル)
MAL	12:29	戸塚 祐介	静岡 OLC	(レンタル)
MAL	12:30	牧野 剛士	-	(レンタル)
MAL	12:31	久保 和彦	加波一族	(レンタル)
MAL	12:32	柿野 誠	-	(レンタル)
MAL	12:33	佐東 一輝	鳩の会	(レンタル)
MAL	12:34	大林 俊彦	大阪 OLC	254579
MAL	12:35	須藤 馨	入間市 OLC	519061
MAL	12:36	津島 直樹	岩手・風になる EST	(レンタル)
MAL	12:37	秋元 賢吾	チーム kawawa22	(レンタル)
MAL	12:38	桑原 恒平	つばめ会/横浜 OL クラブ	(レンタル)
MAL	12:39	加藤以千弘	岡崎 OL 協会	249027
MAL	12:40	池田 直人	越王会	(レンタル)
MAL	12:41	内藤 愉孝	浜松 OLC	401958
MAL	12:42	高橋友理奈	青葉会	515817
MAL	12:43	伊藤 頌太	ゆるふわ OLC	507476
MAL	12:44	藤岡 克利	-	513238
WAL	12:01	大澤 貴子	サン・スーシ/静岡 OLC	(レンタル)

WAL	12:02	石ヶ谷侑季	長野県協会	(レンタル)
WAL	12:03	溝端 昭子	入間市 OLC	257868
WAL	12:04	半田 博子	博多 OLC	(レンタル)
WAL	12:05	池田 麻子	-	(レンタル)
WAL	12:06	津島 明子	一風会	92842
WAL	12:07	田中 洋江	サン・スーシ	(レンタル)
WAL	12:08	富澤 いずみ	加波一族	(レンタル)
WAL	12:09	松本 環	-	507423
WAL	12:10	服部 早苗	入間市 OLC	254700
WAL	12:11	立山 みどり	-	513101
WAL	12:12	三好 暢子	上尾 OLC	(レンタル)
WAL	12:13	鈴木 彩心	入間市 OLC	254580
WAL	12:14	須藤 友絵	入間市 OLC	239629
WAL	12:15	河内絵里香	東大 OLK	257869
WAL	12:16	津田 春菜	鳩の会	(レンタル)
WBS	12:21	長澤 静代	-	(レンタル)
WBS	12:22	加藤 千捺	-	(レンタル)
WBS	12:23	石井 百花	OLP兵庫	(レンタル)
WBS	12:24	篠原実果子	渋谷で走る会	(レンタル)
WBL	12:26	石井 柚花	OLP兵庫	514055
WBL	12:27	桃井 敦子	-	(レンタル)
WBL	12:28	栗栖 志穂	-	(レンタル)
WBL	12:29	天野 悠子	静岡 OLC	(レンタル)
WBL	12:30	佐藤 仁美	-	(レンタル)
WBL	12:31	牧田芽久美	-	(レンタル)
MBS	12:36	永元 秀和	京葉 OL クラブ	(レンタル)
MBS	12:37	田中 裕之	ときわ走林会	(レンタル)
MBS	12:38	君嶋 進	-	(レンタル)
MBL	12:41	世良 清	名古屋文理大学	260247
MBL	12:42	山口 俊幸	-	(レンタル)
MBL	12:43	石川 昌	長野県協会	(レンタル)
MBL	12:44	篠原稜一朗	渋谷で走る会	(レンタル)
MAS	12:46	森川 正己	京葉 OLC/外濠之会	259002
MAS	12:47	木村 修	ES 関東クラブ	(レンタル)
MAS	12:48	北川 達也	OLC ふるはうす	(レンタル)
MAS	12:49	宮林 勝	入間市 OLC	254701
MAS	12:50	半田 太郎	博多 OLC	(レンタル)
MAS	12:51	小林 二郎	入間市 OLC	231714
MAS	12:52	渋谷 泰樹	入間市 OLC	239646
MAS	12:53	田中 博	入間市 OLC	401266
MAS	12:54	加藤 昭治	東海市	512769
MAS	12:55	永山 慧真		259751