

# 姫木ロングオリエンテーリング 2022

## 大会報告書



開催日：2022年 **5** 月 **14** 日 (土)

会場：姫木コミュニティセンター前

### 大会概要

大会名	姫木ロングオリエンテーリング 2022 大会
日時	2022年5月14日(土)
会場	姫木コミュニティセンター(長野県長和町)
主催	長野県オリエンテーリング協会
協力	長和町ナビゲーションゲーム推進協議会
競技	ロングオリエンテーリング 公益社団法人日本オリエンテーリング協会の競技規則に基づく。
大会カテゴリ	日本ランキングイベント ワールドオリエンテーリングディ対象イベント
トレイン	長野県長和町姫木平の森林 標高 1250m-1400m
参加者数	452名(エントリー数 474名)
表彰対象	各クラス上位3名
実行委員長	木村佳司(長野県オリエンテーリング協会)
大会事務局	木村佳司 E-mail: kimurakeishi11@gmail.com 電話: 090-3333-0893 住所: 〒399-0039 長野県松本市小屋北 2-22-19

クラス	出走人数
MAL1	101
MAL2	103
MAS	96
WAL	37
MASS	21
MAS	37
MBL	13
WBL	5
MBS	5
WBS	3
G	31
合計	<b>452</b>

## 競技結果

### MAL1 (101名)

順	氏名	所要タイム	所属
1	大橋 陽樹	0:56:58	静岡 OLC/GROK
2	谷川 友太	0:57:51	
3	佐藤 遼平	0:59:20	入間市 OLC
4	南河 駿	1:00:20	OLC ルーパー/GROK
5	田中 基成	1:00:33	京葉 OL クラブ/桐嶺会
6	小泉 知貴	1:00:46	入間市 OLC
7	植西 柳太	1:01:39	新潟大学
参	みやじま	1:01:49	
8	美濃部 駿	1:01:56	KOLC
9	新田見 優輝	1:02:15	練馬 OLC
10	長縄 知晃	1:02:38	静岡 OLC
11	本庄 祐一	1:03:21	さつまいも
12	羽田 拓真	1:04:24	KOLC
13	棚橋 一樹	1:04:41	三河 OLC
14	久保木 航	1:04:57	東大 OLK
15	小寺 義伸	1:05:19	すずかけ OLC
16	池 陽平	1:05:26	京葉 OLC
17	入江 龍成	1:05:44	トータス
18	松尾 怜治	1:06:24	GROK
19	齋藤 佑樹	1:06:38	練馬 OLC
20	若林 海人	1:07:26	新潟大学
21	森田 邦夫	1:07:27	静岡 OLC
22	根岸 健仁	1:08:33	東大 OLK
23	藤澤 達也	1:08:35	東大 OLK
24	新 隆徳	1:08:41	入間市 OLC
25	高橋 直道	1:08:48	考える会
26	中野 喬博	1:09:12	GROK
27	渡邊 大地	1:09:22	青葉会
28	祖父江 有祐	1:09:28	筑波大学/OLC ルーパー
29	加賀谷 湧	1:09:52	東大 OLK
30	和田 佳丈	1:09:54	静岡 OLC
31	村上 巧	1:10:52	横浜 OL クラブ
32	和田 康次郎	1:11:44	トータス/入間市 OLC
33	中嶋 律起	1:11:52	丘の上名古屋支部
34	藤原 悠平	1:12:45	杏友会
35	鈴木 皓紀	1:13:12	越王会

36	古屋 洸	1:13:18	青葉会
37	川崎拓巳	1:13:45	早大 OC/練馬 OLC
38	太田 貴大	1:14:16	みちの会
39	福田 雅弥	1:14:32	新潟大学
40	弓田 和生	1:14:46	東大 OLK
41	稲吉 勇人	1:14:53	三河 OLC
42	大竹 達也	1:15:06	ES 関東 C
43	楊 泓志	1:16:24	KOLC
44	市川 礼人	1:17:00	名指 OLC
45	佐藤 諒平	1:17:12	東大 OLK
46	波根 竣介	1:17:14	逸般仙台市民
47	片岡 佑太	1:17:37	大阪 OLC
48	小林 伸次	1:18:11	青葉会/考える会
49	向井 悠真	1:19:01	京大 OLC
50	小林 哲郎	1:19:07	青葉会
51	石原 湧樹	1:19:24	アークスキーチーム
52	藤原 考太郎	1:19:49	筑波大学
53	豊澤 義文	1:20:15	すずかけ OLC/つばめ会
54	千葉 奨太郎	1:20:49	KOLC
54	水嶋 孝久	1:20:49	入間市 OLC
56	櫻井 千尋	1:20:54	名指 OLC
57	白川 和希	1:21:03	東北大 olc
58	嶋崎 渉	1:21:51	青葉会
59	生田 峻	1:22:36	ES 関東 C
60	谷口 瞬生	1:22:46	阪大 OLC
61	角田 和貴	1:23:18	京大 OLC
62	小林 祐子	1:24:50	青葉会
63	伊藤 夏生	1:24:58	ES 関東
64	中西 悠太	1:25:56	東大 OLK
65	山崎 晃一	1:26:57	筑波大学
66	高橋 友理奈	1:27:31	青葉会
67	澤野 祐希	1:27:38	新潟大学
68	堀口 航	1:28:54	堀口航 olc
69	高塚 碩己	1:30:22	
70	村田 千真	1:30:23	筑波大学
71	塩入 央尚	1:31:01	北杜 OLC
72	坂本 慧	1:31:44	越王会
73	高見 博道	1:31:52	OPC43
74	平野 良	1:32:27	北大 OLC
75	川邊 太清	1:34:58	KOLC

76	犬山 瑛斗	1:35:23	北大 OLC	12	入江 崇	1:04:11	サン・スーシ
77	知久 純也	1:37:23	無所属	13	池田 匠	1:04:56	練馬 OLC
78	八房 穰	1:37:59	京葉 OL クラブ	14	石山 良太	1:04:59	三河 OLC/トータス
79	大石 遥	1:38:01	新潟大学	15	稲毛 日菜子	1:05:40	練馬 OLC
80	市橋 駿	1:39:56	新潟大学	16	菅波 崇志	1:05:50	筑波大学
81	渡辺 陽太	1:41:32	東大 OLC	17	今野 陽一	1:06:09	青葉会
82	秋元 賢吾	1:42:49	チーム kawawa22	18	滝沢 壮太	1:06:37	NUOC
83	大沼 陽介	1:42:51	東大 OLC	19	出原 優一	1:06:46	京都 OLC
84	仲長 航	1:43:55	東大 OLC	20	津田 卓磨	1:06:52	丘の上名古屋支部
85	小浦 姿	1:44:44	北大 OLC	21	谷口 恵祐	1:07:09	青葉会
86	遠藤 陽太	1:45:01	東大 OLC	22	菅谷 裕志	1:08:27	OLC ルーパー
87	藤井 宣之	1:45:20	東大 OLC	23	桑原 大樹	1:08:33	ES 関東 C/ソニー-OLC
88	佐藤 宏紀	1:45:42		24	橘 孝祐	1:08:58	ES 関東 C
	齋藤 航世	2:01:37		25	田淵 ヒカル	1:09:32	丘の上
	倉上 英	DISQ	慶應義塾大学	26	藤井 一樹	1:09:37	三河 OLC
	黒田志音	DISQ	早大 OC	27	早川 正真	1:09:47	OLC 東海
	金子 隼人	DISQ	東大 OLC	28	折橋 旺	1:10:11	東大 OLC/トータス
	平岩 伊武季	DISQ	筑波大学	29	殿垣 佳治	1:10:19	練馬 OLC
	三井 健世	DISQ	東大 OLC	30	森 創之介	1:10:38	KOLC/OLC 東海
	四宮 裕一朗	DISQ	京大 OLC	31	鎌倉 京平	1:10:44	筑波大学/長野県
	佐藤 優太郎	DISQ	東大 OLC	32	山本 明史	1:10:55	京都 OLC
	谷野 文史	DISQ	ときわ走林会	32	大東 祐汰	1:10:55	晴れの国岡山 OLC
	古池 将樹	DISQ	朱雀 OK/TORCH	34	大野 絢平	1:11:07	KOLA
	宮岡 竜也	DISQ	練馬 OLC	35	東 将央	1:11:24	京葉 OL クラブ
	前中 脩人	DISQ	練馬 OLC/あざお OLC	36	山田 峻大	1:11:47	青葉会
				37	小暮 喜代志	1:12:06	ES 関東 C
				38	島田 智也	1:12:34	名楯 OLC
				39	橋本 遼佑	1:12:50	神大 OLC
				40	沖中 陽幸	1:14:21	京都 OLC
				41	田中 宏明	1:14:47	京都 OLC
				42	小森 直人	1:15:14	東大 OLC
				43	谷口 瑞樹	1:15:18	筑波大学
				44	伊藤 嵩真	1:15:31	杏友会
				45	堀尾 健太郎	1:15:33	OLC ルーパー
				46	宮川 靖弥	1:16:30	
				47	田中 創	1:16:35	大阪/レオ/練馬
				48	立松 空	1:17:01	早大 OC/入間市 OLC
				49	吉澤 雄大	1:17:04	丘の上
				50	倉田 瞭一	1:17:09	
				51	加藤 千晴	1:17:25	考える会

## MAL2 (103名)

順	氏名	所要タイム	所属
1	平岡 丈	0:54:07	京大 OLC
2	二俣 真	0:55:25	京大 OLC
3	永山 遼真	0:56:31	筑波大学
4	結城 克哉	0:57:53	トータス
5	用松 知樹	0:58:00	KOLC
6	伊藤 元春	0:59:51	京葉 OL クラブ
7	高見澤 翔一	0:59:52	ES 関東 C
8	長岡 凌生	1:00:48	甥大好き bot
9	松澤 俊行	1:01:24	浜松学院大学短期大学部
10	加藤 弘之	1:02:17	ES 関東 C
11	山崎 嘉津人	1:04:05	東工大 OLT

52	武田 信悟	1:17:46	北大 OLC	藤岡 克利	2:04:52	
53	徳力 雅哉	1:17:49	無所属	下條 史	2:19:09	北杜 OLC
54	山本 智士	1:17:50	TORCH	浦部 健二	DISQ	KOLC
55	佐藤 大樹	1:17:54	京葉 OLC	井上 拓紀	DISQ	東大 OLK
56	中村 茉菜	1:19:21	ES 関東 C	寺町 俊輝	DISQ	
56	大六野 祐斗	1:19:21		井土 宙	DISQ	とりまいく OLC/静岡 OLC
58	衣笠 匠斗	1:19:43	東大 OLK	坂倉 豊	DISQ	Club 阿闍梨
59	根岸 龍宏	1:19:48	筑波大学	加藤 偉於	DISQ	KOLC
60	川口 真司	1:20:04	OLC ルーパー	大橋 晴彦	DISQ	杏友会
61	野口 遊瑚	1:20:46	KOLC	園部 駿太	DISQ	青葉会/アイスの会
62	市川 優人	1:20:48	早大 OC	横山 大樹	DISQ	東北大 OLC
63	相馬 哲兵	1:20:54	東大 OLK	小野 旭陽	DISQ	名楯 OLC
64	新田見 俊宣	1:20:58	練馬 OLC			
65	内藤 駿	1:21:09	名楯 OLC			
66	小俣 敦宏	1:21:18				
67	森山 凌佑	1:21:56	京葉 OL クラブ/隼の会			
68	森 隆志	1:22:43	名楯 OLC			
69	宮川 達哉	1:24:16	所沢 OLC			
70	舘 直輝	1:26:14	名楯 OLC			
71	田濃 邦彦	1:26:52	静岡 OLC			
72	鹿島 健人	1:26:54				
73	イルマズ 恵明	1:27:41	京大 OLC			
74	本多 哲大	1:29:24	北大 OLC			
75	井上 匠梧	1:30:03	京大 OLC			
76	石野 夏幹	1:31:45	入間市 OLC			
77	前川 一彦	1:33:23	大阪 OLC			
78	神戸 鍊一郎	1:34:34				
79	矢田 祐喜	1:37:02				
80	八巻 伶門	1:41:13	新潟大学			
81	伊藤 太地	1:46:04	北杜 OLC			
82	森田 拓之	1:48:06	入間市 OLC			
83	加賀 萌起	1:48:15	東大 OLK			
84	加用 直也	1:49:05	京大 OLC			
85	酒川 卓登	1:50:07	新潟大学			
86	谷口 直弥	1:50:13	京大 OLC			
87	森 旭陽	1:53:41				
88	内藤 愉孝	1:54:47	浜松 OLC			
89	倉本 輝	1:55:46	静大 OLC			
90	木村 耕平	1:56:06	入間市 OLC			
91	中谷 太陽	1:56:44	無所属			

### MAS (96名)

順	氏名	所要タイム	所属
1	源後 知行	0:39:58	みちの会
2	古畑 和真	0:42:08	
3	大石 洋輔	0:42:52	トータス
4	蔵田 真彦	0:43:06	神奈川県川崎市
参	いなもり	0:44:41	
5	吉田 勉	0:45:16	みちの会
6	森 竜生	0:46:37	横浜 OL クラブ
7	森 恒大	0:48:12	
8	藤生 考志	0:48:59	東京 OL クラブ
9	小林 直登	0:49:05	名楯 OLC
10	井崎 竜之介	0:49:24	KOLC
11	田中 郁也	0:49:32	名楯 OLC
12	鶴飼 須彦	0:49:45	OLC ルーパー
13	福田 雅秀	0:49:56	川越 OLC
14	三浦 開登	0:50:23	つばめ会
15	伴 毅	0:51:34	京都 OLC
16	小山 清	0:51:53	京葉 OL クラブ
17	杉本 光正	0:52:11	ES 関東クラブ
18	大林 俊彦	0:52:18	大阪 OLC
19	田代 雅之	0:53:02	静岡 OLC
20	浴 歩輝	0:53:04	つばめ会
21	鈴木 応輔	0:54:12	名楯 OLC
22	佐藤 信彦	0:54:54	OLC サンスーシ
23	坪居 大介	0:55:19	入間市 OLC

24	富田 吉郎	0:55:22	上尾 OLC	64	北川 賢也	1:08:31	ES 関東 C
25	高橋 公康	0:55:26	上尾 OLクラブ	65	高田 滉平	1:09:45	
26	屋敷 龍吾	0:55:27	京大 OLC	66	木村 修	1:09:51	ES 関東クラブ
27	栗田 稜也	0:55:35	東大 OLK	67	鈴木 拳直	1:10:24	京葉 OLクラブ
28	勝野 智喜	0:56:41	名楯 OLC	68	井口 良範	1:11:11	高崎 OLC
29	中野 航友	0:57:03		69	小野 健未	1:11:15	筑波大学
30	山内 亮太	0:57:05	横浜 OLクラブ	70	大類 健介	1:11:20	静岡 OLC
31	小寺 実	0:57:19	丘の上	71	伊藤 崇仁	1:11:25	東大 OLK
32	佐賀 寛	0:58:21	OLP兵庫	72	塩谷 光希	1:11:26	神大 OLK
33	河野 隼司	0:58:25	杏友会	73	飯島 浩平	1:11:45	静大 OLC
34	太矢 隆士	0:58:57	京葉 OLクラブ	74	鹿野 勘次	1:12:48	岐阜 OLC
35	中野 佑太朗	0:59:01	新潟大学	75	荒井 正敏	1:12:56	多摩 OL
36	池田 俊彦	0:59:26	つるまい OLC	76	浦瀬 太郎	1:13:26	ゾウガメ OLK
37	大塚 友一	0:59:46		77	渡辺 達也	1:14:04	サン・スーシ/静岡 OLC
38	茅野 耕治	0:59:55	ワンダラーズ	78	岡田 航大	1:14:41	新潟大学
39	荒川 恭誠	1:00:01	名楯 OLC	79	武藤 拓王	1:17:19	横浜/京都/桐嶺会
40	平沢 正紀	1:00:10	つるまい OLC	80	植田 博貴	1:17:36	京大 OLC
41	竹下 俊輔	1:00:37	桐嶺会	81	小島 由幸	1:18:05	入間市 OLC
42	岩佐 一大	1:00:41	鳩の会	82	渋谷 泰樹	1:19:49	入間市 OLC
43	角岡 明	1:01:52	三河 OLC	83	加藤 以千弘	1:26:08	岡崎 OL協会
44	滝 正晴	1:02:15	静岡 OLC	84	対馬 立也	1:28:17	静大 OLC
45	大野 政男	1:02:18	下野市 OLC	85	藤原 三郎	1:32:14	北杜 OLC
46	内潟 風翔	1:02:36	北大 OLC	86	安藤 克美	1:49:03	
47	中堀 剛	1:02:40	入間市 OLC		本多 太郎	2:09:28	ルーパー/ふるはうす
48	柳澤 貴	1:02:50	ES 関東 C		稲田 旬哉	DISQ	OLCふるはうす
49	井上 仁	1:02:58	OLCレオ		大木 孝	DISQ	みちの会
49	海老沢 正	1:02:58	入間市 OLC		秋元 郁	DISQ	
51	五十嵐 則仁	1:02:59	横浜 OLクラブ		及川 貴大	DISQ	KOLC
52	宇野 浩一	1:03:12	多摩 OL		今泉 知也	DISQ	京葉 OLクラブ
53	佐東 一輝	1:03:43	鳩の会		浅川 竣風	DISQ	KOLC
54	下山 敬史	1:03:57	横浜 OLクラブ		上島 通浩	DISQ	つるまい OLC
55	須藤 かおる	1:04:12	入間市 OLC		久保田 優	DISQ	入間市 OLC
56	齋藤 英之	1:05:18	川越 OLC				
57	奥村 理也	1:05:27	TREKNAO				
58	長井 翔太郎	1:05:37	京大 OLC				
59	鈴木 規弘	1:05:41	多摩 OL				
60	井上 太陽	1:06:12	静大 OLC				
61	本多 一成	1:06:13	鳩の会				
62	奥山 景得	1:06:24	川口/入間市 OLC				
63	玉木 圭介	1:07:29	大阪 OLC				

### WAL (37名)

順	氏名	所要タイム	所属
1	皆川 美紀子	0:41:43	みちの会
2	阿部 悠	0:43:30	ES 関東 C/さつまいも
3	樋口 佳那	0:47:14	筑波大学/長野県
4	長瀬 麻里子	0:47:15	東大 OLK

4	近藤 花保	0:47:15	名楯 OLC
6	中神 智香	0:47:32	静陵会
7	水上 玲奈	0:48:19	
8	森谷 風香	0:50:20	入間市 OLC
9	吉田菜々子	0:50:41	みちの会/早大 oc
10	福田 有紗	0:52:04	東大 OLK
11	伊東 瑠実子	0:52:20	
12	番場 洋子	0:52:34	
13	落合 英那	0:53:01	京大 OLC
14	羽鳥 汐音	0:55:03	新潟大学
15	柴崎 愛有	0:56:16	新潟大学
16	宮本 知江子	0:57:03	京葉 OL クラブ
17	木口 瑞穂	0:57:38	KOLC
18	松尾 七彩	0:58:28	GROK
19	水嶋 直子	0:59:29	渋谷で走る会
20	木植 早生	0:59:59	Team 白樺
21	鈴木 彩心	1:00:05	入間市 OLC
22	稲森 夕衣	1:00:56	横浜 OL クラブ/丘の上
23	鷺津 加子	1:00:57	東北大 olc
24	大類 亜美里	1:01:34	静岡 OLC
25	佐野 響	1:01:59	桐嶺会/スキーO
26	岩城 美奈	1:03:26	
27	桑原 唯歩	1:03:29	KOLC
28	下村 淳子	1:04:38	青葉会
29	神戸 麻衣	1:08:28	越王会
30	平田 千畝	1:12:54	東大 OLK
31	浦中 美里	1:13:38	早大 OC
32	浦瀬 香子	1:23:06	ゾウガメ OLK
33	池田 麻子	1:30:29	
34	田中 洋江	1:42:52	サン・スーシ
参	石ヶ谷 侑季	1:43:31	長野県協会
	内木 睦	DISQ	東大 OLK
	大澤 貴子	DISQ	サン・スーシ/静岡 OLC

4	新井 悠功	1:03:55	みちの会
5	丸山 則和	1:03:57	見附 OLC
6	大塚 校市	1:04:31	千葉 OLK
7	宮林 修	1:06:11	松阪 OLC
8	荻田 育徳	1:12:03	OC△下野
9	児玉 拓	1:12:15	多摩 OL
10	大場 隆夫	1:17:10	サン・スーシ
11	小幡 昭次	1:19:40	三河 OLC
12	田中 博	1:27:09	入間市 OLC
13	石川 昌	1:27:39	長野県協会
14	佐藤 政明	1:28:01	大府市
15	鈴木 正夫	1:28:52	千葉 OLK
16	高尾 笙甫	1:28:58	京大 OLC
17	浅沼 英博	1:50:22	多摩 OL
18	平島 勝彦	1:53:28	入間市 OLC
	田島 三郎	2:00:59	入間市 OLC
	今井 信親	2:07:18	ワンダラーズ
	永元 秀和	2:17:28	京葉オリエンテーリングクラブ

### WAS (37名)

順	氏名	所要タイム	所属
1	谷川 理恵	0:44:24	
2	栗山 ももこ	0:47:14	KOLC
3	渡辺 円香	0:47:41	ES 関東 C
4	三好 暢子	0:48:13	上尾 OLC
5	須藤 友絵	0:48:14	入間市 OLC
6	香取 菜穂	0:51:36	京葉 OL クラブ
7	金子 詩乃	0:51:59	ES 関東 C
8	吉田 しのぶ	0:52:22	方向音痴会/ワンダラーズ
9	宮川 祐子	0:54:18	ES 関東 C
10	上妻 紅音	0:55:04	
11	小島 優唯	0:57:04	東大 OLK
12	崎原 美咲紀	0:58:07	
13	宇野 明子	0:58:53	多摩 OL
14	藤澤 ゆい	0:59:39	とまと
15	二俣 みな子	1:00:10	つくば Cocco
16	上島 乃英	1:00:42	つまい OLC
17	加藤 涼子	1:01:11	KOLC
18	坂池 なつほ	1:03:44	筑波大学

### MASS (21名)

順	氏名	所要タイム	所属
1	新貝 康将	0:48:59	
2	池田 博	0:54:21	方向音痴会
3	奥田 知輝	1:03:01	KOLC

19	富田 明花	1:05:04	
20	佐藤 頌子	1:05:12	阪大 OLC
21	日高 綾音	1:07:04	京大 OLC
22	服部 早苗	1:07:27	入間市 OLC
23	河内 絵里香	1:07:49	東大 OLK
24	鈴木 咲希	1:08:28	鳩の会
25	渡辺 加与美	1:08:29	入間市 OLC
26	村越 久子	1:09:22	静岡 OLC
27	泉田 みどり	1:09:54	入間市 OLC
28	高津 寿三鈴	1:12:06	Club 阿闍梨
29	丸山 由美子	1:13:00	見附 OLC
30	植松 裕子	1:16:58	入間市 OLC
31	齋藤 まどか	1:17:54	川越 OLC
32	成田 美奈子	1:18:23	入間市 OLC
33	安部 紗也佳	1:21:57	KOLC
34	溝端 昭子	1:22:56	入間市 OLC
35	吉田 芳美	1:26:30	
	今井 栄	2:09:48	ワンダラーズ
	重吉 未来子	2:10:08	大阪 OLC

### MBL (13名)

順	氏名	所要タイム	所属
1	竹山 翔悟	0:31:45	早大 OC 寿会
2	村岡 泰輝	0:32:06	KOLC
参	前川 光鷹	0:36:13	早大 OC 寿会
3	牧野 剛士	0:43:07	
4	小玉 幹太	0:46:38	筑波大学
5	大浦 貴史	0:48:04	入間市 OLC
6	佐々木 渉真	1:04:22	筑波大学
7	水嶋 竜也	1:11:15	入間市 OLC
8	田中 雅崇	1:12:48	筑波大学
9	木明 拓玖	1:16:16	筑波大学
10	増子 直人	1:19:16	KOLC
11	山口 俊幸	1:36:32	
12	白戸 俊裕	1:54:53	筑波大学

### WBL (5名)

順	氏名	所要タイム	所属
1	鈴木 清美	1:52:00	多摩 OL
	池田 玲子	DISQ	
	井岡 亜優	DISQ	京大 OLC
	木村 雪乃	DISQ	東大 OLK
	山崎 葵	DISQ	筑波大学

### MBS (5名)

順	氏名	所要タイム	所属
1	千葉 颯	0:21:01	
2	丹羽 慶吾	0:26:11	東工大 OLT
3	山口 龍之介	0:30:32	鳩の会
4	竹村 龍悟	0:41:13	東工大 OLT
5	高橋 厚	0:51:16	多摩 OL

### WBS (3名)

順	氏名	所要タイム	所属
1	小野 萌菜	0:40:27	
2	長澤 静代	0:49:45	
3	池 藍	0:50:55	チーム IKEIKE

### G (9チーム・31名)

順	氏名	所要タイム	所属
1	東工大 C	0:25:38	東工大
2	KOLC4	0:48:46	KLOC
3	ゆみおさガンバルゾ	0:50:16	
4	なつちかガンバルゾ	1:00:54	
5	東工大 B	1:01:50	東工大
6	KOLC2	1:14:18	KLOC
7	KOLC3	1:19:05	KLOC
8	KOLC1	1:25:33	KLOC
	東工大 A	DISQ	東工大



# 姫木

2022年5月14日 (土)

姫木ロングオリエンテーリング2022大会

緊急連絡先: 090-3333-0893 (実行委員長 木村佳司)

フィニッシュ閉鎖時刻/16:30 <帰還厳守のこと>

Himekidaira

Nagawa-Town, Nagano, JAPAN

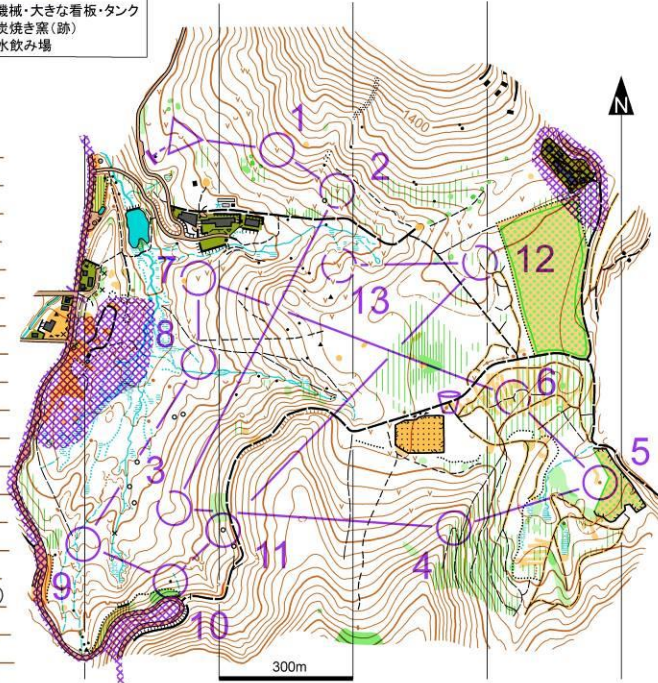
特殊記号

- × 機械・大きな看板・タンク
- 炭焼き窯(跡)
- 水飲み場

縮尺 1 : 15,000

等高線間隔 5m

- 主要道路
- - 道路・軽車道
- · - 徒歩道・小径
- - - 切り開き
- 建物
- 柵(通り抜け不可)
- 池・湿地
- 細い湿地・川
- がけ(通行不能)
- 岩がけ(通行可能)
- 土がけ(通行可能)
- · · 岩・岩石群・岩石地
- 石碑
- こぶ
- きれつ・小さなみぞ
- 小凹地・穴
- 等高線(主曲線・計曲線)
- 耕作地(通行禁止)
- 開けた場所
- 半ば開けた場所
- 明確な植生界
- 目立つ木
- 走行容易 80 - 100%
- 走行可能 60 - 80%
- 歩行可能 20 - 60%
- 通行困難 0 - 20%
- 立入禁止区域
- 横断地点

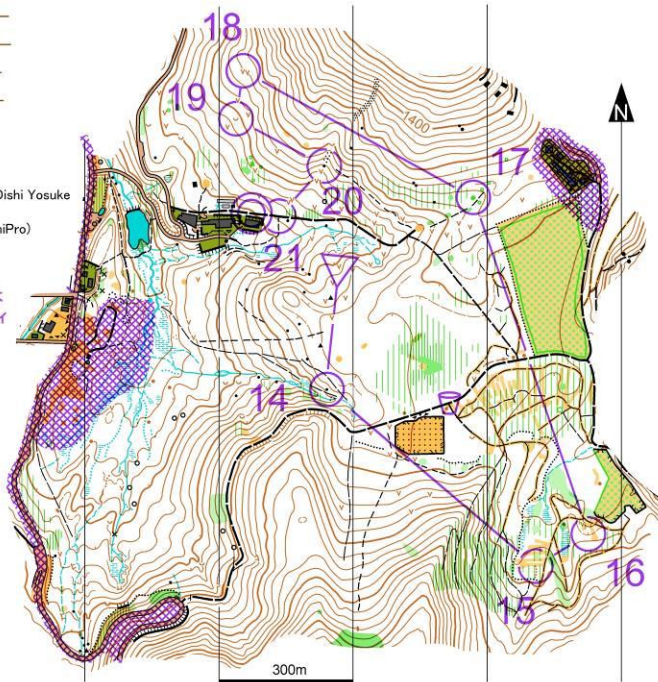


MAL1		8.4 km	275 m		
---		80 m	→△		
▷		U	1	○	
1	35	V	1	○	
2	40	V	1	○	
3	57	∩			
4	52	/	<		
5	49	●	0.5	○	
6	48	■	Y		
7	69	✓	V	1	○
8	62	■		∇	
9	55	U			
10	56	▲	1	○	
11	58	○		○	
12	44	/		∇	
13	65	V	1	○	
○		0 m	→△		

Mapping Format: ISOM2017-2  
© Nagano Orienteering Association

Survey: July 2020 - May 2021  
Komaki Hiroki, Miyajima Tetsuya, Mori Tunehiro, Oishi Yosuke  
Nishimura Tokumasa (NishiPro)  
Mapping: Komaki Hiroki, Nishimura Tokumasa (NishiPro)  
Printing: Yamakawa O Enterprise

会場: 姫木  
コミュニティ  
センター



▷	65	V	1	○	
14	60	▲	1	○	
15	51	■		T	
16	50	∩			
17	42		■	○	
18	31	←	V	1	○
19	32	U	1	○	
20	38	▲	1	○	
21	63	/	Y		
○		60 m	→△		





# 姫木平

2022年5月14日 (土)

姫木ロングオリエンテーリング2022大会

緊急連絡先：090-3333-0893 (実行委員長 木村佳司)

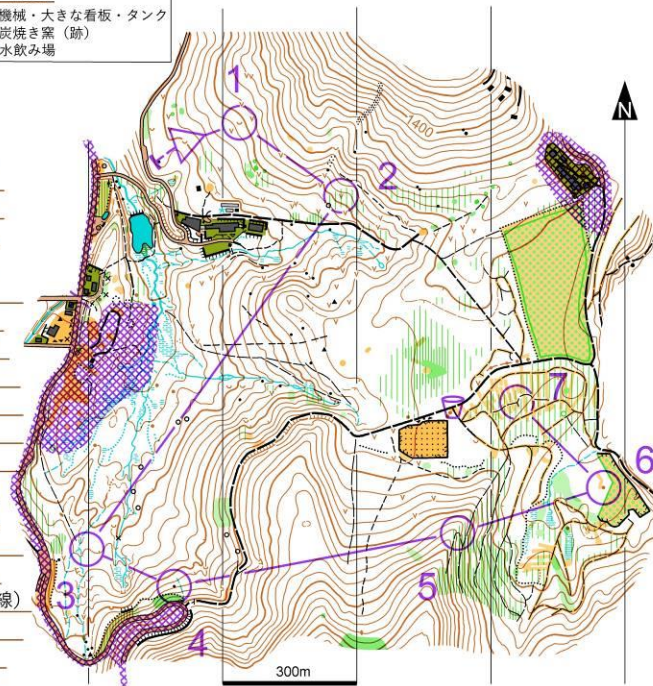
フィニッシュ閉鎖時刻/16:30 < 帰還厳守のこと >

Himekidaira  
Nagawa-Town, Nagano, JAPAN

特殊記号  
 × 機械・大きな看板・タンク  
 ○ 炭焼き窯 (跡)  
 \* 水飲み場

縮尺 1 : 15,000  
等高線間隔 5m

- 主要道路
- 道路・軽車道
- 徒歩道・小径
- 切り開き
- 建物
- 柵 (通り抜け不可)
- 池・湿地
- 細い湿地・川
- がけ (通行不能)
- 岩がけ (通行可能)
- 土がけ (通行可能)
- 岩・岩石群・岩石地
- 石碑
- こぶ
- きれつ・小さなみぞ
- 小凹地・穴
- 等高線 (主曲線・計曲線)
- 耕作地 (通行禁止)
- 開けた場所
- 半ば開けた場所
- 明確な植生界
- 目立つ木
- 走行容易 80 - 100%
- 走行可能 60 - 80%
- 歩行可能 20 - 60%
- 通行困難 0 - 20%
- 立入禁止区域
- 横断地点

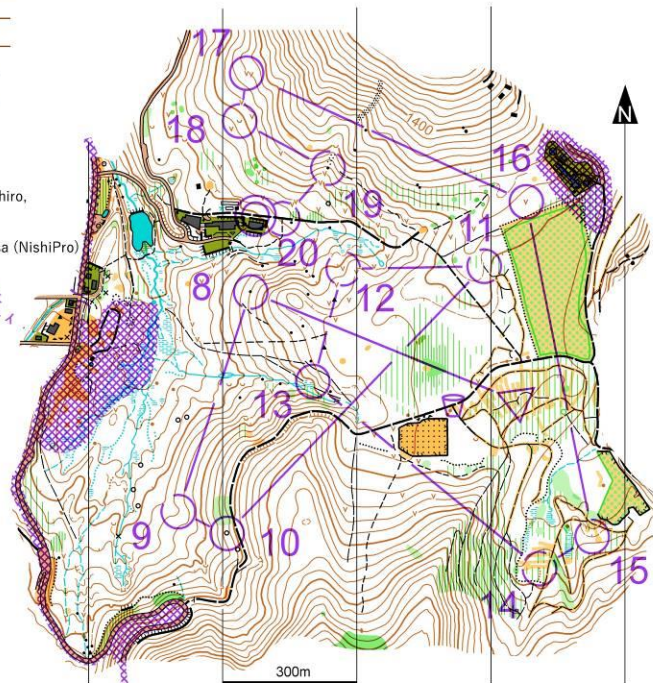


MAL2	8.4 km	275 m
--- 80 m --->△		
▷	○	1 ○
1 32	○	1 ○
2 40	∨	1 ○
3 55	∩	
4 56	▲	1 ○
5 52	↘	<
6 49	●	0.5 ○
7 48	∩	∩
○ --- 0 m --->△		

Mapping Format: ISOM2017-2  
© Nagano Orienteering Association

Survey : July 2020 - May 2021  
 Komaki Hiroki, Miyajima Tetsuya, Mori Tunehiro,  
 Oishi Yosuke,  
 Nishimura Tokumasa (NishiPro)  
 Mapping : Komaki Hiroki, Nishimura Tokumasa (NishiPro)  
 Printing : Yamakawa O Enterprise

会場：姫木  
コミュニティ  
センター



▷	48	∩	∩	∩	
8 64	▲		1	○	
9 57	∩				
10 58	∩			○	
11 44	↘			∩	
12 65	∨		1	○	
13 61	∩			∩	
14 51	∩			∩	
15 50	∩	∩			
16 43	∨		0.5		
17 31	←	∨	1	○	
18 32	○		1	○	
19 38	▲		1	○	
20 63	↘	∩			
○ --- 60 m --->△					





# 姫木

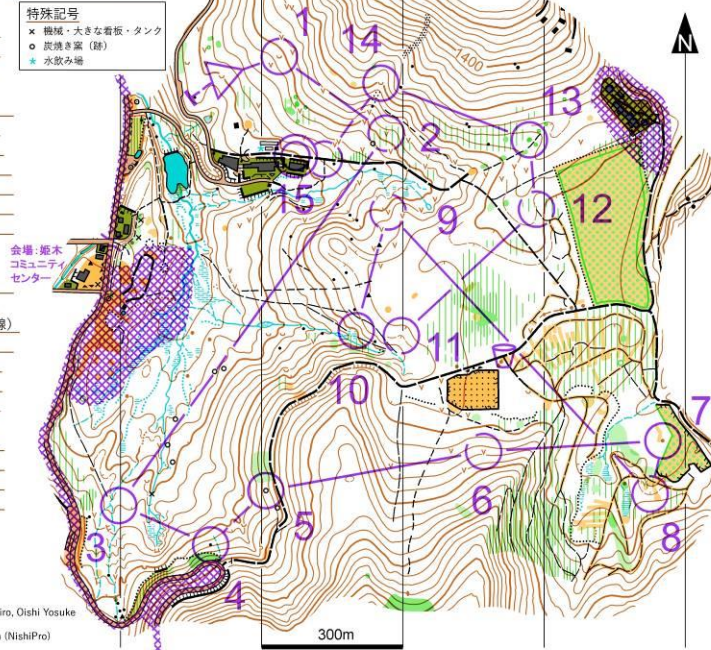
2022年5月14日(土)  
 姫木ロングオリエンテーリング2022大会  
 緊急連絡先: 090-3333-0893 (実行委員長 木村佳司)  
 ファイニッシュ閉鎖時刻/16:30 <帰還厳守のこと>



Himekidaira  
 Nagawa-Town, Nagano, JAPAN

縮尺 1:10,000  
 等高線間隔 5m

- 主要道路
- 道路・軽車道
- 徒歩道・小径
- 切り開き
- 建物
- 柵 (通り抜け不可)
- 池・湿地
- 細い湿地・川
- がけ (通行不能)
- 岩がけ (通行可能)
- 土がけ (通行可能)
- 岩・岩石群・岩石地
- 石碑
- こぶ
- きれつ・小さなみぞ
- 小凹地・穴
- 等高線 (主曲線・計曲線)
- 耕地 (通行禁止)
- 開けた場所
- 半ば開けた場所
- 明確な植生界
- 目立つ木
- 走行容易 80-100%
- 走行可能 60-80%
- 歩行可能 20-60%
- 通行困難 0-20%
- 立入禁止区域
- 横断地点



MAS WAL	5.1 km	155 m
----- 80 m ----->△		
▷	○	○
1 32	○	○
2 40	∨	○
3 55	∩	
4 56	▲	○
5 58	⊙	○
6 53	∨	0.5 ○
7 49	●	0.5 ○
8 50	∩	
9 65	∨	1 ○
10 61	∩	
11 59	∩	
12 44	∩	∩
13 42	∩	○
14 37	○	1 ○
15 63	∩	∩

○----- 60 m ----->○

Mapping Format: ISOM2017-2  
 © Nagano Orienteering Association

Survey: July 2020 - May 2021  
 Komaki Hiroki, Miyajima Tetsuya, Mori Tanehiro, Oishi Yosuke  
 Nishimura Tokumasa (NishiPro)  
 Mapping: Komaki Hiroki, Nishimura Tokumasa (NishiPro)  
 Printing: Yamakawa O Enterprise

# 姫木

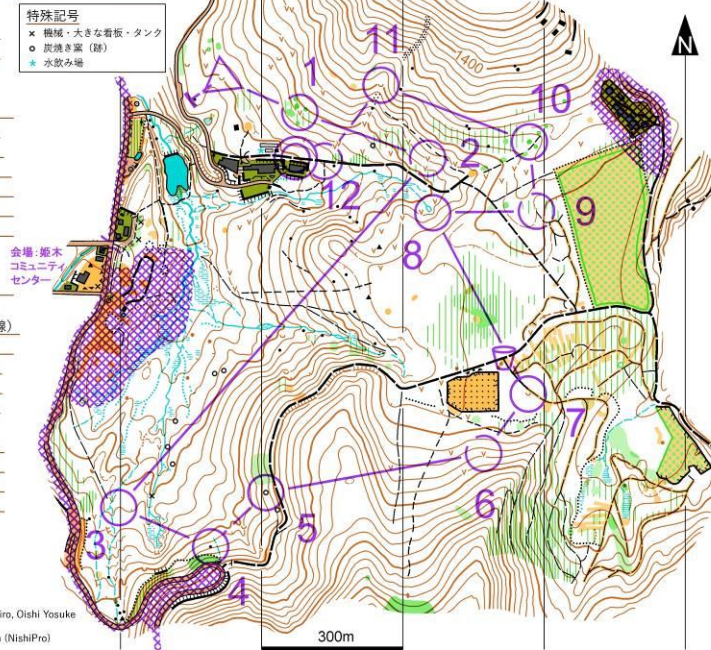
2022年5月14日(土)  
 姫木ロングオリエンテーリング2022大会  
 緊急連絡先: 090-3333-0893 (実行委員長 木村佳司)  
 ファイニッシュ閉鎖時刻/16:30 <帰還厳守のこと>



Himekidaira  
 Nagawa-Town, Nagano, JAPAN

縮尺 1:10,000  
 等高線間隔 5m

- 主要道路
- 道路・軽車道
- 徒歩道・小径
- 切り開き
- 建物
- 柵 (通り抜け不可)
- 池・湿地
- 細い湿地・川
- がけ (通行不能)
- 岩がけ (通行可能)
- 土がけ (通行可能)
- 岩・岩石群・岩石地
- 石碑
- こぶ
- きれつ・小さなみぞ
- 小凹地・穴
- 等高線 (主曲線・計曲線)
- 耕地 (通行禁止)
- 開けた場所
- 半ば開けた場所
- 明確な植生界
- 目立つ木
- 走行容易 80-100%
- 走行可能 60-80%
- 歩行可能 20-60%
- 通行困難 0-20%
- 立入禁止区域
- 横断地点



MASS WAS	3.9 km	145 m
----- 80 m ----->△		
▷	○	○
1 34	∨	1 ○
2 41	↑	1 ○
3 55	∩	
4 56	▲	1 ○
5 58	⊙	○
6 53	∨	0.5 ○
7 47	○	0.5
8 67	∩	
9 44	∩	∩
10 42	∩	○
11 37	○	1 ○
12 63	∩	∩

○----- 60 m ----->○

Mapping Format: ISOM2017-2  
 © Nagano Orienteering Association

Survey: July 2020 - May 2021  
 Komaki Hiroki, Miyajima Tetsuya, Mori Tanehiro, Oishi Yosuke  
 Nishimura Tokumasa (NishiPro)  
 Mapping: Komaki Hiroki, Nishimura Tokumasa (NishiPro)  
 Printing: Yamakawa O Enterprise



# 姫木平

2022年5月14日(土)  
 姫木ロングオリエンテーリング2022大会  
 緊急連絡先: 090-3333-0893 (実行委員長 木村佳司)  
 フィニッシュ閉鎖時刻/16:30 <帰還厳守のこと>



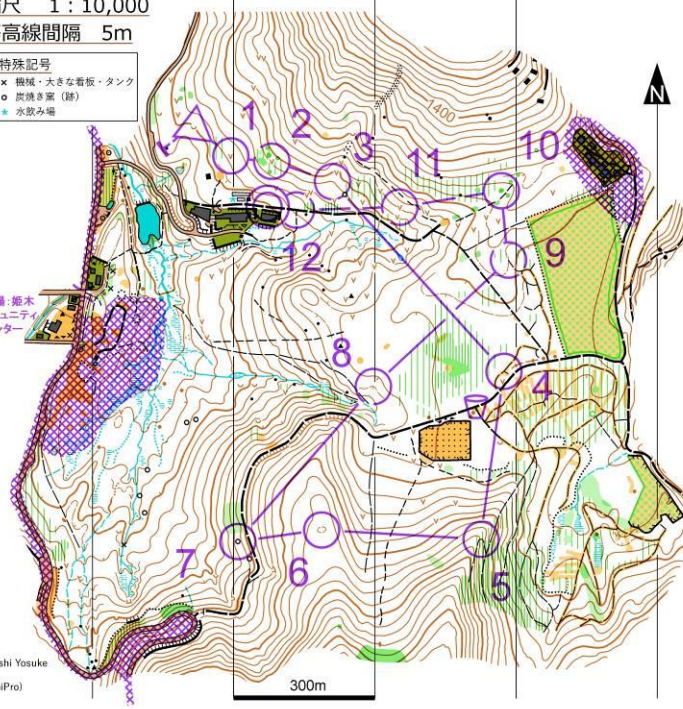
Himekidaira  
 Nagawa-Town, Nagano, JAPAN

縮尺 1 : 10,000  
 等高線間隔 5m

- 主要道路
- 道路・軽車道
- 徒歩道・小径
- 切り開き
- 建物
- 柵 (通り抜け不可)
- 池・湿地
- 細い湿地・川
- がけ (通行不能)
- 岩がけ (通行可能)
- 土がけ (通行可能)
- 岩・岩石群・岩石地
- 石碑
- こぶ
- きれつ・小さなみぞ
- 小凹地・穴
- 等高線 (主曲線・計曲線)
- 耕作地 (通行禁止)
- 開けた場所
- 半ば開けた場所
- 明確な植生界
- 目立つ木
- 走行容易 80-100%
- 走行可能 60-80%
- 歩行可能 20-60%
- 通行困難 0-20%
- 立入禁止区域
- 横断地点

特殊記号  
 x 機械・大きな看板・タンク  
 o 炭焼き窯 (跡)  
 \* 水飲み場

会場: 姫木  
 コミュニティ  
 センター



MBL WBL	3.3 km	125 m
	80 m	→△
▷	U	1
1 33	V	1
2 34	V	1
3 39	∩	
4 46	∩	
5 52	∩	
6 54	○	
7 58	∩	
8 59	∩	
9 44	∩	
10 42	∩	
11 41	∩	
12 63	∩	

地図配布地点からスタートまでテープ誘導80m  
 スタート: 小凹地 1m 北側のふち  
 1 (33) 穴 1m 北西のふち  
 2 (34) 穴 1m 南のふち  
 3 (39) 沢  
 4 (46) 切り開きの分岐  
 5 (52) 小径の曲がり  
 6 (54) 丘の上  
 7 (58) 炭焼き窯あと 北側  
 8 (59) 沢 浅い  
 9 (44) 小径 北西の終わり  
 10 (42) 真ん中のヤブ 北側  
 11 (41) 北の穴 1m 南のふち  
 12 (63) 小道と小径の分岐  
 フィニッシュまでテープ誘導60m

Mapping Format: ISOM2017-2  
 © Nagano Orienteering Association  
 Survey: July 2020 - May 2021  
 Komaki Hiroki, Miyajima Tetsuya, Mori Tunehiro, Oishi Yosuke  
 Nishimura Tokumasa (NishiPro)  
 Mapping: Komaki Hiroki, Nishimura Tokumasa (NishiPro)  
 Printing: Yamakawa O Enterprise

# 姫木平

2022年5月14日(土)  
 姫木ロングオリエンテーリング2022大会  
 緊急連絡先: 090-3333-0893 (実行委員長 木村佳司)  
 フィニッシュ閉鎖時刻/16:30 <帰還厳守のこと>



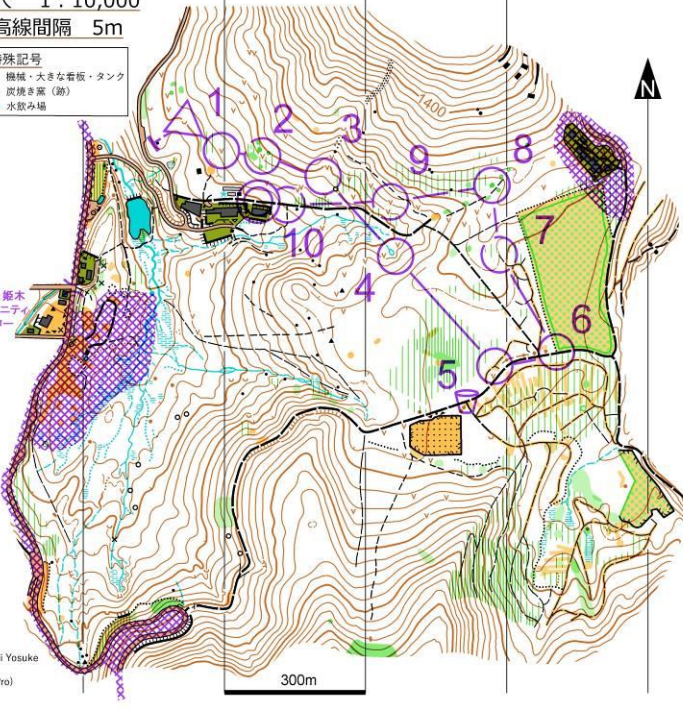
Himekidaira  
 Nagawa-Town, Nagano, JAPAN

縮尺 1 : 10,000  
 等高線間隔 5m

- 主要道路
- 道路・軽車道
- 徒歩道・小径
- 切り開き
- 建物
- 柵 (通り抜け不可)
- 池・湿地
- 細い湿地・川
- がけ (通行不能)
- 岩がけ (通行可能)
- 土がけ (通行可能)
- 岩・岩石群・岩石地
- 石碑
- こぶ
- きれつ・小さなみぞ
- 小凹地・穴
- 等高線 (主曲線・計曲線)
- 耕作地 (通行禁止)
- 開けた場所
- 半ば開けた場所
- 明確な植生界
- 目立つ木
- 走行容易 80-100%
- 走行可能 60-80%
- 歩行可能 20-60%
- 通行困難 0-20%
- 立入禁止区域
- 横断地点

特殊記号  
 x 機械・大きな看板・タンク  
 o 炭焼き窯 (跡)  
 \* 水飲み場

会場: 姫木  
 コミュニティ  
 センター



MBS WBS	1.9 km	60 m
	80 m	→△
▷	U	1
1 33	V	1
2 34	V	1
3 39	∩	
4 67	∩	
5 46	∩	
6 45	∩	
7 44	∩	
8 42	∩	
9 41	∩	
10 63	∩	

地図配布地点からスタートまでテープ誘導80m  
 スタート: 小凹地 1m 北側のふち  
 1 (33) 穴 1m 北西のふち  
 2 (34) 穴 1m 南のふち  
 3 (39) 沢  
 4 (67) 沢 下部  
 5 (46) 切り開きの分岐  
 6 (45) 小道と植生界の分岐  
 7 (44) 小径 北西の終わり  
 8 (42) 真ん中のヤブ 北側  
 9 (41) 北の穴 1m 南のふち  
 10 (63) 小道と小径の分岐  
 フィニッシュまでテープ誘導60m

Mapping Format: ISOM2017-2  
 © Nagano Orienteering Association  
 Survey: July 2020 - May 2021  
 Komaki Hiroki, Miyajima Tetsuya, Mori Tunehiro, Oishi Yosuke  
 Nishimura Tokumasa (NishiPro)  
 Mapping: Komaki Hiroki, Nishimura Tokumasa (NishiPro)  
 Printing: Yamakawa O Enterprise





スタート地区。1分間隔で各選手スタート。



会場（姫木コミュニティセンター前）



森に向かってスタートする参加者



給水所（コース途中の林道上）





最終コントロールからフィニッシュを目指す参加者



フィニッシュ後の記録読み取り

## 実行委員長あいさつ

実行委員長 木村佳司

### ご参加ありがとうございました

大会参加ありがとうございました。参加者、関係者の協力により、本大会はトラブルなく無事終了しました。エントリー数 474 名に姫木の森を楽しんでいただきました。

### 本大会の経緯

2020年7月12日

信州長和ロゲイニング実施

このイベント準備の際に姫木平がオリエンテリングの適地であることを認識しました。

2021年6月12日

JOA 公認姫木ミドルオリエンテリング大会開催

トレイン内に民家が一軒もないという特性を活かして、コロナ禍の逆風でも実施できました。400 名を超えた参加者が姫木の美しい森を駆けました。

2021年9月18日

姫木ロングオリエンテリング 2021 大会（中止）

全日本大会に向けてのトレーニングイベントとして、同じ長和町の姫木平で競技会を企画しました。少しでもロング O の練習ができるように、地図宿尺を 1:15,000 にしたクラスを設けエントリーを開始しました。開催まで一週間を切ったところで、新型コロナウイルス感染の第 5 波の影響を受け、地元長和町からの要請に基づき中止としました。

2022年5月14日

姫木ロングオリエンテリング 2022 大会（今回）

2021 年 9 月に大会のスライド開催を計画しました。

2022 年を迎えると同時に新型コロナウイルス感染症は第 6 波を迎え、しばらくは感染症流行が収まるのを待っているだけの時期が続きます。3 月末になり「まん延防止法」の対象地域が日本全国でなくなり、参加エントリーが本格化しました。ゴールデンウィーク以降の移動制限撤廃が政府より発表があると同時に 5 月 1 日の参加エントリー締切直前に爆発的な数となり、想定数の約 3 倍となる 474 名のエントリーをいただきました。

### 当初のコンセプトを貫く

当初のコンセプト「全日本大会のトレーニングイベント」を提供することを第一優先にしました。参加者皆様のご協力もあって、この人数にも関わらず、大きなトラブルは皆無でした。

最後に、姫木ロングオリエンテリング 2022 大会参加ありがとうございました。

(木村佳司)

## コースプランナー報告

コースプランナー 田中悠

まず初めに、コロナ禍での大会開催にご尽力いただいた皆様にお礼申し上げます。

姫木平はロング競技を開催するには充分とは言えない広さのトレインですが、中でも競技性を確保しつつ、美しい森を堪能いただけるようなコース設定を目指しました。オリエンテリング競技としての楽しさだけではなく、純粋に「森を走ることの楽しさ」を感じていただけたのならば幸いです。

本大会の参加者の皆様、この度はご参加いただきありがとうございました。次回以降も、運営者一同、より良い大会を提供できるよう努めてまいりますので、是非とも姫木の地へ足をお運びいただければと思います。

(田中悠)

-----

イベント名：姫木ロングオリエンテリング 2022 大会

実施日：2022 年 5 月 14 日

会場：姫木コミュニティセンター前（長野県長和町姫木平）

主催：長野県オリエンテリング協会