

第 44 回東大 OLK 大会

要項 ver. 2.1

2022 年 4 月 19 日発行
2022 年 5 月 9 日改訂

Ver.2 からの変更点を **マーカー** で示しています。



目次

1. 大会概要	3
2. 交通手段	4
3. 競技情報	4
4. エントリー	7
5. 体験会	8
6. プログラム・報告書	8
7. 新型コロナウイルス感染症対策	8
8. 注意事項	9
9. お問い合わせ	9

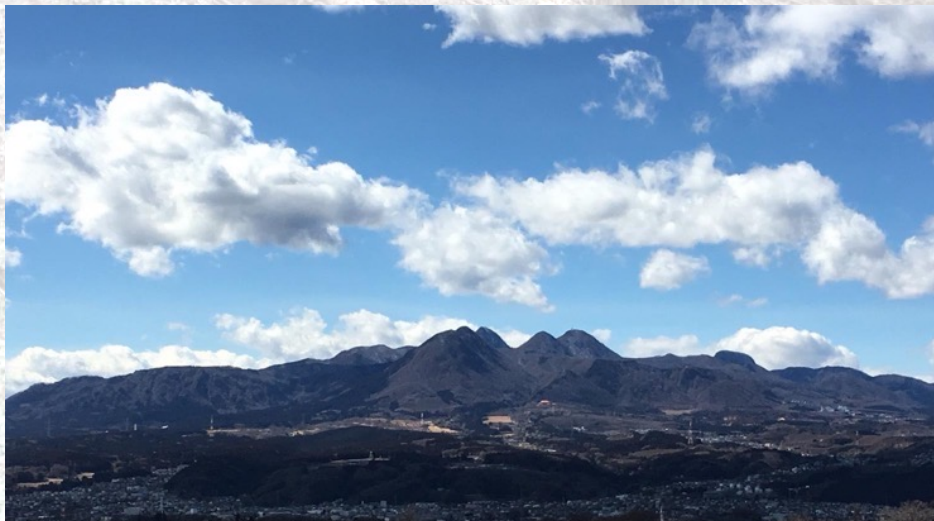
TRIMTEX

 **stro° Nvii**
0-Support

Nニチレイ
おいしい瞬間を届けたい
<http://www.nichirei.co.jp>

1. 大会概要

正式名称	第 44 回東京大学オリエンテーリングクラブ大会
開催日	2022 年 6 月 19 日 (日) 雨天決行・荒天中止
主催・主管	東京大学オリエンテーリングクラブ (以下「東大 OLK」と呼称) (東京・一橋・実践女子・津田塾・十文字学園女子・立教・法政・お茶の水女子・明治・国際基督教・芝浦工業・気象大学校 各大学より構成)
大会責任者	上田 礼一 (東京大学 2020 年度入学)
運営責任者	加賀谷 湧 (東京大学 2020 年度入学) 渡辺 陽太 (東京大学 2020 年度入学)
競技責任者・コース設定者	金子 隼人 (東京大学 2020 年度入学)
調査責任者	福田 有紗 (国際基督教大学 2020 年度入学)
作図責任者	加賀 萌起 (一橋大学 2020 年度入学)
渉外責任者	井上 拓紀 (一橋大学 2020 年度入学)
イベントアドバイザー	高見澤 翔一 (一橋大学 2016 年度入学)
後援	渋川市 渋川市教育委員会 東京都オリエンテーリング協会 群馬県オリエンテーリング協会 日本学生オリエンテーリング連盟 関東学生オリエンテーリング連盟
協賛	O-Ajari O-Support 株式会社ニチレイ (五十音順)
開催地	群馬県渋川市
会場	渋川市赤城総合運動自然公園 アリーナ (〒379-1105 群馬県渋川市赤城町北上野 444 番地)
スケジュール	開場時刻 8:00 (予定) トップスタート時刻 10:00 (予定) 会場閉鎖時刻 17:00 (予定)



2. 交通手段

◆ 自家用車でお越しの場合

関越自動車道「赤城IC」 → 県道 70 号で約 5 分

- ・ 赤城総合運動自然公園周辺に駐車場を用意いたします。

◆ 鉄道でお越しの場合

JR 上越線・吾妻線 時刻表 (2022 年 3 月現在)

JR	高崎駅		渋川駅
普通	7:45	→→→	8:10
普通	8:23	→→→	8:50
普通	8:53	→→→	9:19

- ・ 渋川駅～会場間のシャトルバス（有料）を運行いたします。
- ・ シャトルバスの事前申し込みは不要です。料金は当日お支払いください。
- ・ 当日は会場までの一般路線バスが運休となっているため、ご注意ください。
- ・ シャトルバスに関する詳細は、後日大会公式サイトおよびプログラムにてご案内いたします。

◆ 大会専用バスでお越しの場合

運行スケジュール

大会専用バス	池袋		会場
往路	7:00	→→→	9:00
復路	19:00	←←←	16:00

- ・ 池袋駅～会場間の大会専用バスを運行いたします。
- ・ 片道のみのご利用はできません。
- ・ 当日の交通状況により所要時間が前後する場合があります。
- ・ 大会専用バスの申込はエントリーと同時に受け付けます。エントリー締切後にバスの空きがある場合は、追加申込を受け付ける場合があります。
- ・ 大会専用バスは先着順です。定員に達した時点で、申し込みを終了いたします。
- ・ 大会専用バスに関する詳細は、後日大会公式サイトおよびプログラムにてご案内いたします。
- ・ **大会専用バス乗車みのクラスを設定いたしました。体験会の参加者や引率の方で乗車を希望する場合は、こちらのクラスにお申し込みください。**

3. 競技情報

◆使用地図 「赤城（仮称）」（2022 年東大 OLK リメイク）

旧図：「赤城-悠久の森 響く天聲-」	(2018 年東大 OLK 作成)
「赤城～白の轍～」	(2014 年東大 OLK 作成)
「赤城 どうぶつの森」	(2009 年東大 OLK 作成)
「赤城～風、薫る」	(2001 年東大 OLK 作成)
「赤城」	(1995 年東大 OLK 作成)

※旧図は大会公式サイトにて公開しております。

ISOM2017-2 準拠

縮尺：1:15,000 （一部クラス 1:10,000、1:7,500）

等高線間隔：5 m

走行可能度：4 段階表示

Trimble 社 Juno 3B・Juno SB 使用

- ◆競技形式 個人によるポイントオリエンテーリング形式（ロングディスタンス競技）
EMIT 社製電子パンチングシステム使用（マイ E カード使用可能）
コントロール位置説明:ISCD2018（M/W12、N/G クラスは文字を併記する）

◆立入禁止地区

本大会に参加を予定している方は、大会当日まで以下の競技エリア（下図で示す範囲）へのオリエンテーリングを目的とする立ち入りを禁止いたします。

クローズドトレイン

「赤城-悠久の森 響く天聲-」

（2018 年東大 OLK 作成）

「赤城～白の轍～」

（2014 年東大 OLK 作成）

「赤城 どうぶつの森」

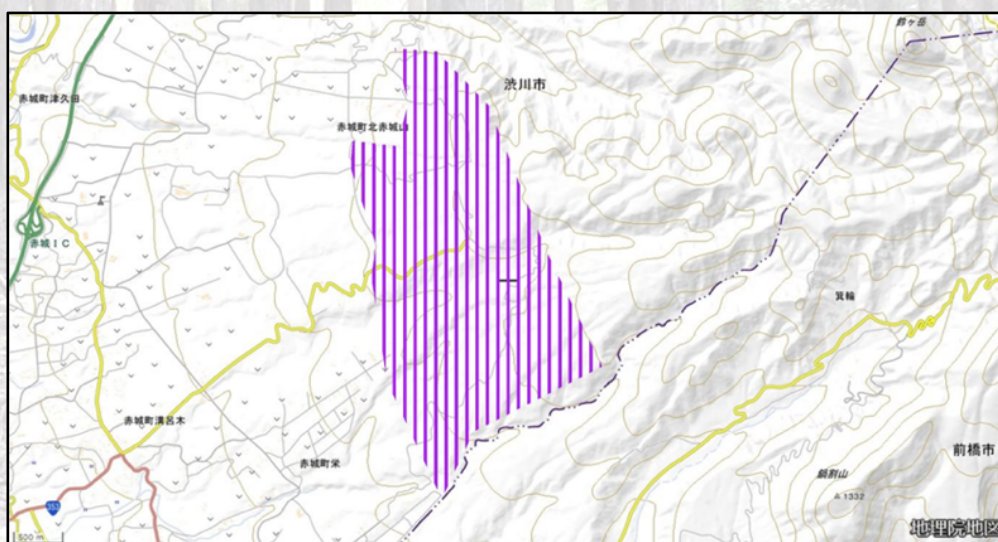
（2009 年東大 OLK 作成）

「赤城～風、薫る」

（2001 年東大 OLK 作成）

「赤城」

（1995 年東大 OLK 作成）



◆スタート輸送

会場～スタート地区間のバス輸送を行います。詳細はプログラムに記載いたします。料金は参加費に含まれているため、別途の徴収は致しません。

◆トレインプロフィール

本トレインは赤城山の西麓に位置しており、東から西へと下る広大な緩斜面が最大の特徴です。その緩斜面に深く切れ込んだ沢があり、これがトレインを南北に分けています。植生は、見通しの良い杉林・雑木林が大部分を占めており、概して走行可能度は高く、片斜面と合わさり高度なナビゲーション能力を要求します。また、トレイン内には植生界が多く存在するため、走行とともに景色の変化を楽しめます。

◆トレーニングトレイン

トレーニングトレインは設けません。

◆クラス

- ・ 年齢は 2023 年 3 月末時点で到達する年齢といたします。
 - ・ 男性クラスへの女性の出走は可能ですが、女性クラスへの男性の出走は原則として認めません。
 - ・ M/W20A より低年齢層のクラスについては、実力が備わっている方で希望する方は 1 つ上位のクラスに出走することができます。
 - ・ G/OG クラスの料金は 1 グループ毎の料金となります。地図は全員に 1 枚ずつ配布いたします。
 - ・ N/G/ON/OG クラスに出走する小学校低学年以下の方には、必ず保護者が同伴してください。
 - ・ 各クラスの難易度（指導教本レベル）は、エリート、上級者区分（E、A）のクラスが 6、中級者区分（B）のクラスが 3、学生新人区分（F）のクラスが 2、初心者区分（N、G など）のクラスが 1 です。ただし、M20A クラスは 5、W20A、M18A クラスは 4～5、W18A クラスは 4、M15A、W15A クラスは 3 といたします。
- 参照：[オリエンテーリング指導教本ナビゲーション技術編](#)（日本オリエンテーリング協会）
- ・ 一部クラスでは、同難易度で距離を短縮した S クラス、さらに短縮した SS クラスを設けます。

	区分	男子			女子			年齢制限	縮尺
		クラス	概算距離 (予定)	優勝想定タイム (予定)	クラス	概算距離 (予定)	優勝想定タイム (予定)		
事前 申込	エリート	ME	11 km	85 分	WE	8 km	75 分	無制限※1	1:15,000
	上級者	MA	9 km	60 分	WA	6 km	60 分	無制限	
		MAS	6 km	50 分	WAS	4 km	50 分	無制限	
		MASS	4 km	35 分	WASS	3 km	35 分	無制限	
		M75A	2 km	30 分	W75A	2 km	35 分	75 歳以上	
		M65A	3 km	35 分	W65A	3 km	40 分	65 歳以上	
		M55A	4 km	40 分	W55A	3 km	40 分	55 歳以上	
		M45A	5 km	45 分	W45A	4 km	50 分	45 歳以上	
		M35A	7 km	55 分	W35A	5 km	55 分	35 歳以上	
		M20A	6 km	45 分	W20A	3 km	40 分	20 歳以下	
		M18A	4 km	35 分	W18A	3 km	40 分	18 歳以下	
	M15A	3 km	35 分	W15A	2 km	35 分	15 歳以下		
	中級者	MB	3 km	25 分	WB	2 km	30 分	無制限	
		MBS	2 km	20 分				無制限	
学生新人	MF	2 km	20 分	WF	2 km	30 分	学生新人※2		
初心者	M12	2 km	25 分	W12	2 km	30 分	12 歳以下	1:7,500	
	N(個人・男女共通)				2 km	30 分	無制限		
	G(グループ・男女共通)				2 km	30 分	無制限		
当日 申込	上級者	OA(男女共通)			7 km	60 分	無制限	1:10,000	
		OAS(男女共通)			4 km	35 分	無制限		
		OASS(男女共通)			3 km	25 分	無制限		
	中級者	OB(男女共通)			3 km	25 分	無制限		
		OBS(男女共通)			2 km	20 分	無制限		
	学生新人	OMF	2km	20 分	OWF	2 km	30 分	学生新人	
初心者	ON(個人・男女共通)				2 km	30 分	無制限	1:7,500	
	OG(グループ・男女共通)				2 km	30 分	無制限		

※1 M/WEクラスでは、定員（ME80名、WE50名程度）を大きく超える申し込みをいただいた場合、実績や日本ランキングを加味して出場選手を選抜させていただく場合があります。選考の参考のため、申し込みの際に過去の大会の実績などをご記入ください。選考に漏れた方は M/WA クラスでの出走となります。その場合、事前にお支払いいただいた参加費との差額は大会当日、会場にて返金いたします。

※2 「学生新人」は、2022 年度入学の学生及び 2022 年度に競技を始めた大学クラブの新入生を指します。

※3 「概算距離（予定）」、「優勝想定タイム（予定）」は予告なく変更する場合があります。エントリー時の目安としてご活用ください。

◆日本ランキング

M/WE クラスは日本ランキング対象クラスです。M/W20A クラスは M/W20E 権取得用クラスです。

◆北信越ロングセレ

M/WA クラスにて北信越ロングセレを併設開催いたします。セレクションへの参加を希望される方は、北信越 M/WS クラスにお申し込みください。

4. エントリー

◆エントリー

[Japan-O-entrY](#)にて受け付けております。

エントリー、入金締め切りは5月15日（日）といたします。学生新人クラスのみ5月22日（日）まで申し込みを受け付けます。

◆参加費

	区分	一般	大学生 大学院生	高校生以下
事前 申込	エリート	5500 円	4500 円	3000 円
	上級者・中級者	5000 円	4000 円	2500 円
	学生新人		2000 円	
	初心者	1000 円	1000 円	1000 円
当日 申込	上級者・中級者	6000 円	5000 円	3500 円
	学生新人		2500 円	
	初心者	1500 円	1500 円	1500 円

◆オプション

Eカードレンタル	全コントロール図	コース図	大会専用バス
300 円	800 円	600 円	4500 円

- ・ 日本学生オリエンテーリング連盟賛助会員の方には、全コントロール図を 1 枚配布いたします。申し込みの際、オプションの項目にて賛助会員をご選択ください。全コントロール図の申し込みは不要です。
- ・ 全てのクラスのコース図を販売いたします。申し込みの際、オプションの項目にてコース図の総枚数と各コースの枚数をご記入ください。

5. 体験会

日時	2022年6月19日(日) 10時～14時(予定) 雨天決行、荒天中止
会場	赤城総合運動自然公園
参加費	無料 ※事前申込の必要はございません。当日、直接体験会会場までお越しください。
持ち物	飲み物、タオル ※動きやすい服装でお越しください。
コース	＊お子様向けコース ・ 幼稚園～小学校低学年向けコース ・ 小学校高学年～中高生向けコース ＊大人初心者向けコース ※難易度の異なるコースを数種類ご用意する予定です。 ※コースを完走されたお子様には、景品を用意しております。お楽しみに！

6. プログラム・報告書

プログラムは開催日の 1 週間前までに大会公式サイトにて公開いたします。また、報告書は大会終了後、大会公式サイトにて公開いたします。なお、プログラム・報告書の郵送は承りません。

7. 新型コロナウイルス感染症対策

本大会は、日本オリエンテーリング協会の定める「オリエンテーリング大会・練習会開催時における新型コロナウイルス感染防止のためのガイドライン」に基づいて感染症対策を行います。手指の消毒、競技中以外でのマスクの着用、三密の回避等の対策にご協力をお願いいたします。

大会当日、健康チェックフォームの提出をお願いする予定です。詳細は後日大会公式サイトおよびプログラムにてご案内いたします。

8. 注意事項

- ・ 要項および大会公式サイトに記載されている事項は、予告なく変更される可能性があります。変更があった場合、大会公式サイトにて変更箇所を公表いたします。
- ・ 安全のため、熊鈴を携行して出走することを強く推奨します。運営側でも用意いたしますが数に限りがあるため、各自でご準備ください。

9. お問い合わせ

ご不明な点、ご質問などがございましたら、下記のメールアドレスまでご連絡ください。

- ・ エントリーに関するお問合せ
44th_entry★comp.olk.jp (★→@)
- ・ その他のことに関するお問合せ
44th★comp.olk.jp (★→@)
- ・ 大会公式サイト
<https://sites.google.com/view/compolk44/>

(第 44 回東大 OLK 大会 要項 ver. 2 おわり)