

第 30 回全日本リレーオリエンテーリング大会 開催要項

V1.1 2022/4/20

開催期日 2022 年(令和 4 年)6 月 12 日(日) 雨天決行・荒天中止

競技場所 岐阜県中津川市上野地区(椈の湖西部)

競技会場 中津川市上野地区集会場[<https://goo.gl/maps/pCCyCXL6jQ5jkxiRg>]

競技開始 10 時 30 分(予定)

交通機関 自動車:中央自動車道「中津川 IC」より 40 分

駐車場所は会場から 3km 離れた、椈の湖自然公園の駐車場(駐車券発行無し)

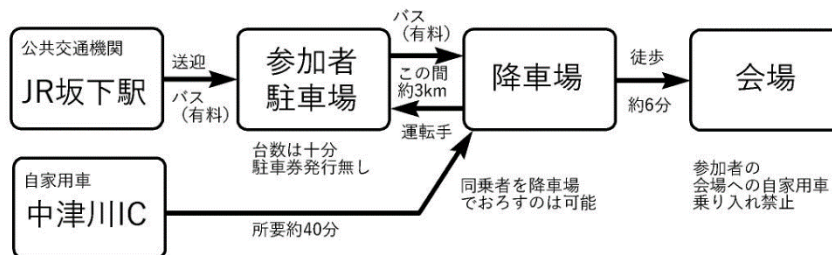
運転手さんの会場までの送迎バス(有料)あり

参加者(同乗者)の降車場所は会場から 600m 離れた消防団分団詰所の舗装スペース

<会場への参加者の車の乗り入れはできません>

公共交通:JR 坂下駅下車、送迎バス(有料)にて乗車約 20 分

※送迎バスを利用する人数を「選手登録」時にあわせて報告してください。なるべく自家用車で参加いただくことをお願い致します。



競技形式 リレーオリエンテーリング(1 チーム 3 名)

競技規則 「日本オリエンテーリング競技規則」による

地図 縮尺 1:10,000、等高線間隔 5m、ISOM2017-2 準拠、A4 判縦サイズ

チェック方式 SPORTident 社製電子パンチシステム、計測器具は全て主催者が用意します。
マイ SI カードは使用できません。

主催 公益社団法人日本オリエンテーリング協会 (JOA)

主管 岐阜県オリエンテーリング協会内 2021 年度全日本リレー大会実行委員会
運営責任者:坂野翔哉 競技責任者・コース設定者:高野兼也 マッパー:西村徳真

イベントアドバイザー 宮西優太郎

後援 スポーツ庁、(公財)健康・体力づくり事業財団、(公財)日本スポーツ協会、
岐阜県、岐阜県教育委員会、中津川市、中津川市教育委員会
(申請予定)

協賛 株式会社ニチレイ (予定)

大会ウェブサイト <https://www.orienteering.or.jp/events/jroc/2021gifu/>

テレインプロフィール・履歴

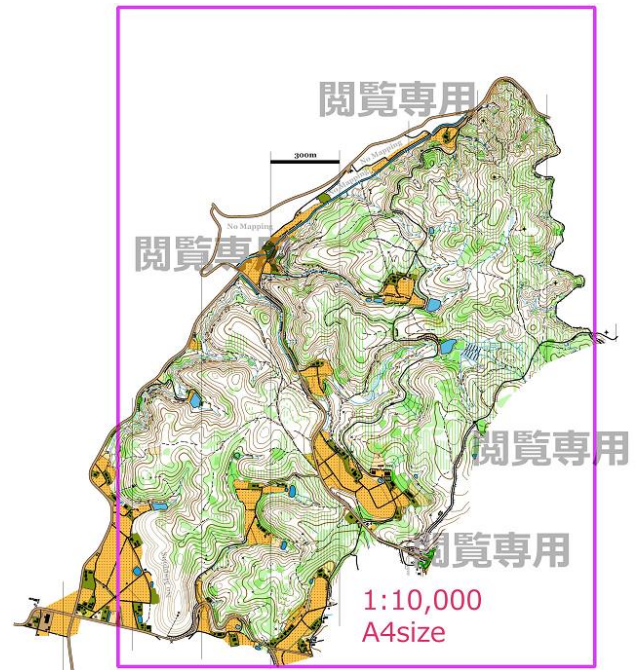
- ・2018.6.17 第 44 回全日本オリエンテーリング大会(ロング・ディスタンス)開催
- ・2019.11.10 日本学生オリエンテーリング選手権ロング・ディスタンス競技部門開催場所
- ・2014.12.7 第 23 回全日本リレーとの使用エリアの被りはありません。

今回のテレインは上記大会の距離長いクラスでのみ使用した椋の湖西部(リンク画像参照)が舞台となる。

コロナ禍による三重県の里山テレインでの中止を受けて、代替開催候補地の公募に地元たつての全国大会誘致の動きがあり、応募の上 JOA 理事会にて代替開催が決定した。

テレイン内に人家は一軒しかなく、視界の良い森が延々と展開する。高低差が 40~50m あり、好成績を上げるには高度を維持しながらの地形読みが必要なテレインである。

(大きな地図画像は大会ホームページを参照ください)



なお、コロナ禍等により本大会が中止となった場合は、延期開催は致しません。

地図

「椋の湖(西部)」初版(山川)・2018年(西村)・2019(宮西)修正・2022年西部修正(西村)
縮尺/1:10,000 等高線間隔/5m 走行可能度/5段階表示 ISOM2017-2 規定による作成

参加規定

1. 選手権クラスへの参加は、JOA 加盟の都道府県協会(以下「正会員」とします。
2. 選手権の各クラスへ、1 正会員から複数チームが参加できるものとします。
3. 参加選手は、当該会員に競技者登録(ふるさと登録含む)したものに限りま。
4. 会員選手団の構成は、団長、監督、及び選手とし、相互に兼ねることができます。
5. 補欠選手は、各クラス 2 名以内とします。ただし、同一クラスに複数のチームが参加する場合は、チーム数に相当する人数まで複数チームに共通の補欠として登録することができます。チームの欠員の補充は同一クラスの他のチームおよび補欠登録された選手からのみ可とします。
6. 正会員が単独でチームを構成できない場合、同一ブロック内もしくは隣接する複数の正会員による連合チームも参加できるものとします。但し、当該クラスに対して単独でチームを構成している正会員はそのクラスに対して連合チームの一員となることはできません。
7. 正会員でない都道府県協会からは、選手権クラスへの参加は認められません。但し、正会員でない県に所属する競技者は同一ブロック内に属する正会員または隣接する正会員に所属する者として参加することができます。

選手権クラス

	クラス名	年齢構成	優勝設定時間
ME	男子日本選手権	年齢制限なし	135分
WE	女子日本選手権	年齢制限なし	120分
MS	シニア男子選手権	35歳以上	135分
WS	シニア女子選手権	30歳以上	120分
MJ	ジュニア男子選手権	21歳以下	135分
WJ	ジュニア女子選手権	21歳以下	120分
MV	ベテラン男子選手権	50歳以上	135分
WV	ベテラン女子選手権	45歳以上	120分
XV	スーパーベテラン選手権	男子 65歳以上 女子 50歳以上	120分
XJ	リトルジュニア選手権	15歳以下	80分

注)

1. 年齢は **2022年3月末**までに達する年齢です。2023年3月末までに達する年齢ではありませんのでご注意ください
2. 女子選手は、Mクラスにも出場できませんが男子選手と同じ年齢構成とします。
3. X V 及び X J クラスは年齢を満たしていれば性別に関係なくチームが組めます。
4. 優勝設定時間は変更する場合があります。左記表中の時間は、各走区最速所要時間の合計です。
5. 各チームは3名で構成されます。

参加申込(下記手続きに従って申込んでください。)

(1)-1 選手権申込:Japan-O-entrY (JOY)

申込締切日:2022年5月24日(火)

入金締切日:2022年5月27日(金)

※JOYからのエントリーを推奨いたします。県協会のアカウントでJOYにログインすると、全日本リレーのイベントが表示されるようになります。県協会のアカウントでログインしないと表示されません。JOYのアカウントがない県協会には、新規に発行しますので、申込・問合先まで連絡をお願いいたします。JOYのイベント広報文内に、「エントリー時の留意事項」を記載しましたので、ご確認のうえ、申込みをお願いいたします。

(1)-2 選手権申込:従来の申込方法

JOAから大会Webサイトに掲載される所定の様式(選手権クラス参加申込書)を、下記期限までに申込・問合先へ提出してください。

提出締切日:2022年5月24日(火)

払込み締切日:2022年5月27日(金)

払込み先:郵便振替口座番号 00130-8-81573

加入者名:オリエンテーリング大会事務局

※通信欄に都道府県名と参加クラスおよびクラス毎の参加チーム数を記入してください。

※振込手数料は払込人が負担してください。(青色の振込取扱票使用)

※※ゆうちょ銀行のネットバンク「ゆうちょダイレクト」から振込む場合は、通信欄に都道府県名と参加クラスおよびクラス毎の参加チーム数を記入してください。

郵便振替口座あてなので普通貯金口座からも通信料の負担はありません。

振込手数料は払込人が負担してください

(個人のゆうちょ口座からであれば月に5回まで無料)。

(2)走順登録:「選手権クラス用走順票」を大会ウェブサイトに掲載いたしますので、下記期限までに申込・問合先へ提出してください。JOY、従来の申込方法共通の走順登録方法です。

走順登録期限:2022年6月8日(水)正午 必着(厳守)

上記期限以降の走順変更は事故や疾病などの理由以外認めません。事故・疾病などにより変更が必要な場合は監督が理由を明記し、証明書類添付のうえ、大会本部に提出してください。走順票の提出がない場合は、プログラムに記載された走順となります。

申込・問合先 〒160-0013 東京都新宿区霞ヶ丘町4-2 JAPAN SPORT OLYMPIC SQUARE
(公社)日本オリエンテーリング協会「全日本リレー大会」係
TEL 03-5843-1907 FAX 03-5843-1913 E-mail entry@orienteering.or.jp

参加料 XJクラス以外 1チーム 16,500円(5,500円×競技人数3名)

XJクラス 1チーム 9,900円(3,300円×競技人数3名)

※納入された参加料は、いかなる場合も返金しません。

※消費税を含みます

※今回は昨年から参加者一人当たり千円の増額をお願いし開催することとなりました。ご理解ください。

開会式・テクニカルミーティング(予定)

6月11日(土) 15:00~ 桜の湖湖畔広場、トレーラーハウス前、zoomによるオンライン参加も可能。

諸般の都合により、突然場所時刻とも変更になる場合があります。後報お待ちください。

トレーニングコース・プレイベント

・トレーニングコースは開設しません。

・隣接トレイン(桜の湖側)での事前練習会も可能です。詳しくは岐阜県オリエンテーリング協会渉外担当:山川(rmo-s.yamakawa@nifty.com)までご連絡下さい。

表彰式

表彰は、大会当日競技会場にて行います。

1. クラス表彰

ME,WEクラス優勝チームを日本選手権者とし、上位6位までを表彰します。他のクラスは上位3位までを表彰します。

2. 団体総合表彰

都道府県ごとにMEおよびWEクラスの得点と、その他のクラスの中で成績の良い4クラスの得点とを合計し、一番高い得点の都道府県を総合優勝として優勝旗と優勝杯を授与し、6位までを表彰します。

3. 得点の計算方法

- ① 各クラスにおいては、参加チーム数(最終走順提出時点での得点対象チーム数)に応じて、以下の表に記載する得点を与える。
- ② 同一の都道府県会員から複数チームが出場するクラスでは、最上位チームのみに得点を与え、得点対象外のチームの順位は詰めて計算する。
- ③ 複数の都道府県会員による連合チームには、獲得得点をチームを構成する都道府県会員数で割った点数をそれぞれに与える。
- ④ 上記以外で、競技時間内に完走したチームには、1点を与える。

(1) MEおよびWE

得点対象チーム数	1位	2位	3位	4位	5位	6位	7位	8位	9位
9チーム以上	9	8	7	6	5	4	3	2	1
8チーム	9	8	7	6	5	4	3	2	
7チーム	9	8	7	6	5	4	3		
6チーム	8	7	6	5	4	3			
5チーム	7	6	5	4	3				
4チーム	6	5	4	3					
3チーム	5	4	3						
2チーム	4	3							
1チーム	3								

(2) ME、WE以外

得点対象チーム数	1位	2位	3位	4位	5位	6位
6チーム以上	6	5	4	3	2	1
5チーム	6	5	4	3	2	
4チーム	6	5	4	3		
3チーム	5	4	3			
2チーム	4	3				
1チーム	3					

服装・靴等 長袖・長ズボンを推奨します。

留意事項

- ・ 申込方法、期限、様式は必ず守ってください。
- ・ 大会に関する情報は、随時大会ウェブサイトに掲載いたしますので参照ください。
- ・ 大会プログラムは、大会ウェブサイトに掲載いたします。紙プログラムは開会式会場および大会会場にて配布いたします。送付を特に希望する場合は、別途料金(送金共 1 部 300 円)と共に申込時に JOA 事務局までにお申込みください。
- ・ 行事賠償責任保険および傷害保険は主催者で加入しますが限度がありますので、各自加入してください。
- ・ 大会への参加は、自分自身の健康状態を十分に考え、絶対に無理しないこと。また、参加者が自分自身あるいは第三者に与えた損傷、損害、損失については、主催者・主管者はその責任を負いません。
- ・ SI カードは主催者で準備をします。個人のもものは使用できません。
- ・ 会場・テレイン内はすべて禁煙・火気厳禁です。
- ・ 大会出場中の映像・写真・記事・記録等のテレビ・ビデオ・新聞・雑誌・インターネット等への掲載権は、主催者に属します。
- ・ ドーピング検査を実施する可能性があります。検査対象になった参加者は役員の指示に従ってください。ドーピング検査に関する詳細は、以下のアンチ・ドーピング委員会ウェブサイトをご覧ください。
<http://www.orienteering.or.jp/AD/>
- ・ 新型コロナウイルス感染予防対策をしての大会開催になります。詳細につきましてはプログラムにてお知らせします。

その他

- ・詳細は大会ウェブサイト、または大会プログラムをご参照ください。

一般クラス

・競技者登録のない方や、県をまたいだチームで出場される方など用に一般クラスを開設します。一般クラスは表彰がなく、ディプロマのみの贈呈となります。

- ・クラス、R1,R2,R3、男女の区別は無し

R1：MS クラス相当×3人

R2：MV クラス相当×3人

R3：XV クラス相当×3人

- ・一般参加クラスは Japan-O-entrY から申込願います。

申込締切日:2022年5月24日(火)

入金締切日:2022年5月27日(金)

参加料 3人チーム 13,200円(4,400円×競技人数3人)

※消費税を含みます。

※上記にかかわらず、15歳以下の参加者については、2,200円/人とします。

※納入された参加料は、いかなる場合も返金しません。

申込・問合せ等は選手権クラスの参照をお願いいたします。

