

第 42 回早大 OC 大会

要項 ver2.2

要項 ver2.1 からの変更箇所は黄色部分です。

目次

- 1.大会概要
- 2.交通手段
- 3.競技情報
- 4.エントリー
- 5.注意事項
- 6.新型コロナウイルス感染症対策
- 7.問い合わせ

1.大会概要

日程

2022 年 5 月 15 日(日) 雨天決行・荒天中止

開催地

長野県茅野市米沢 市民の森

会場

市民の森 山頂広場

タイムスケジュール

トップスタート 11:00

主催・主管

早稲田大学オリエンテーリングクラブ(以下「早大 OC」と呼称)

(早稲田大学、日本女子大学、東京理科大学の各大学オリエンテーリングクラブから構成)

大会役員

大会責任者	岡田 航太郎	(東京理科大学 2019 年度入学)
運営責任者	澤田 直志	(早稲田大学 2019 年度入学)
競技責任者・コースセッター	立松 空	(早稲田大学 2019 年度入学)
会計責任者	宮岡 竜也	(早稲田大学 2019 年度入学)
渉外責任者	榎戸 麻衣	(日本女子大学 2019 年度入学)
イベントアドバイザー	宮西 優太郎	(宮西山野精図)

後援

茅野市

茅野市教育員会

長野県オリエンテーリング協会

茅野市オリエンテーリング協会

関東学生オリエンテーリング連盟

日本学生オリエンテーリング連盟

2.交通手段

公共交通機関でお越しの場合

JR 茅野駅から路線バスをご利用いただけます。

茅野駅から駅から北八ヶ岳ロープウェイ線をご利用いただき、鋳物師屋口でお降りください。

バス停から会場まで徒歩約 55 分です。

現在茅野市より公開されているバス時刻表は 2022 年 4 月 28 日までのものです。大会当日の時刻表は変更になる可能性があります。プログラムにて最新の情報を公開いたします。

自家用車などでお越しの場合

駐車場・乗降場を用意します。駐車場から乗降場への運転手輸送を実施します。

駐車場は数に限りがあります。

駐車場から乗降場まで車で約 7 分です。

乗降場から会場まで徒歩約 35 分、up200m です。

3.競技情報

競技概要

使用地図

『茅野横河』（早大 OC2018 年作成）を元に宮西山野精図により 2022 年修正

縮尺 1:10000

等高線間隔 5m

走行可能度 5 段階表示

ISOM2017-2 準拠

競技形式

個人によるポイントオリエンテーリング

EMIT 社製電子パンチングシステムを使用

トレーニングトレイン

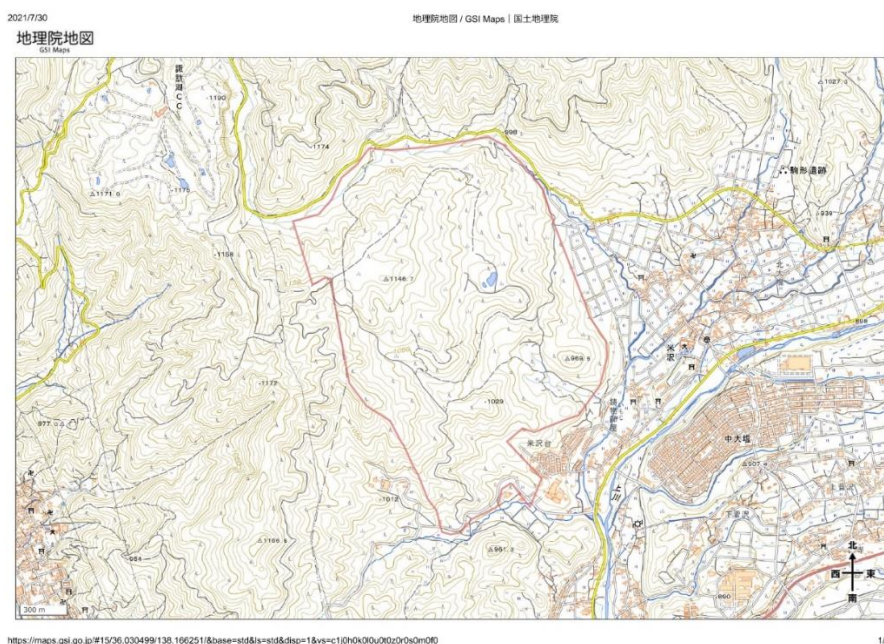
本大会ではトレーニングトレインは特に設けません。

留意事項

岩がちな箇所がございます。怪我防止のため、テーピングやレガースの着用を推奨いたします。

立入禁止区域

本大会に参加を予定されている方の、下図赤枠範囲内へのオリエンテーリングを目的とする立ち入りを禁止とします。



出典：国土地理院地図

トレインプロフィール

本トレインは霧ヶ峰の南麓に位置し、霧ヶ峰由来のきれいな湧き水が流れ、白樺の木々が生え、遠くには八ヶ岳連峰や富士山を望む、まさに風光明媚なトレインです。一方でゴルフ場建設予定地だった過去を持ち、森の中に突如現れるラフオープンや、バンカー跡と思われる凹地など、その痕跡が随所に見られます。自然と人工の織りなす地形は様々で、場所によって異なる表情を見せてくれる不思議なトレインです。

(第38回早大OC大会プログラムより引用)

クラス

クラス		参加資格		優勝設定時間	対象者
		年齢	性別		
M21A	W21A	無制限	下記参照*2	35分	上級者
M21AS	W21AS	無制限		30分	上級者
M35A	W35A	35歳以上		35分	上級者
M50A	W50A	50歳以上		35分	上級者
M60A	W60A	60歳以上		35分	上級者
M70A	W70A	70歳以上		30分	上級者
M20A	W20A	20歳以下		35分	上級者
M18A	W18A	18歳以下		30分	中級者
M15A	W15A	15歳以下		30分	中級者
M12	W12	12歳以下		25分	初心者
MB	WB	無制限		30分	中級者
N(新人)*4		無制限		30分	初心者
寿会M21A	寿会W21A	無制限		35分	上級者
寿会M21AS	寿会W21AS	無制限		30分	上級者
市民体験会*3		無制限		30分	初心者

*1 競技上の公平性のため、早大OC41-44期の方、早大OC37期尾崎弘和さんは寿会M21A/W21A,寿会M21AS/W21ASに出走してください。コースは寿会以外と同一です。

*2 Mは男性向けクラス、Wは女性専用クラスです。女性がMクラスへ出走することは可能ですが、男性がWクラスへ出走することは出来ません。ご了承ください。

*3 市民体験会は茅野市にお住まいの方、または茅野市に勤務されている方のみを対象としたクラスです。初めての方もお気軽にご参加ください。

*4 Nはオリエンテーリング初心者(大学新人想定)向けクラスです。

・運営の都合でクラスの分割・統合を行う場合がございます。

参加費

区分	基本参加費	Eカードレンタル	コンパスレンタル
一般	4000円	300円	無料
大学生・院生	3500円	300円	無料
高校生以下	2000円	300円	無料
新人(個人)	500円	300円	無料
新人(グループごと)	1000円	300円	無料
市民体験会	無料	無料	無料

- ・レンタルEカード破損・紛失時は 10,000 円を申し受けます。
- ・レンタルコンパス破損・紛失時は 3,000 円を申し受けます。
- ・コース図 1 枚 500 円、全コントロール図 1 枚 800 円です。
- ・2022 年度日本学生オリエンテーリング連盟賛助会員の方は全コントロール図 1 枚の特典がございます。地図購入をお申し込みください。当日、キャッシュバックいたします。
- ・レイトエントリーを実施予定です。
- ・N クラスは大学新人以外の方もご参加いただけます。N クラスに出走する方の参加費は一律 500 円です。
- ・大学新人が N クラス以外に出走する場合の参加費は 3500 円です。

4. エントリー

駐車場の利用制限について

運営の都合上、**駐車場の利用上限を先着 100 台**とします。申し訳ありません。

駐車場をご利用の方は、お申し込みの際にオプション欄からお申し込みください。

申し込み 1 名につき、駐車場が 1 台確保されます。

非運転者(同乗者・公共交通機関でご来場の方)の登録は必要ありません。

サイトの仕様上、手作業での集計となるため、お申し込みから駐車場が確保されるまで時間差があります。

駐車場が確保された方は駐車場名簿にて公表いたします。ご確認ください。

お申し込み方法

[Japan-O-entrY \(JOY\)](#) を利用してお申し込みください。

こちらは外部サイトのため、利用や申し込み方法に関する質問はサイト管理者へお願いします。

お申し込み締切日・参加費振り込み締切日

2022 年 4 月 18 日(月)

- ・大会中止の場合、それまでの準備にかかった費用を差し引いて返金いたします。
- ・振込額に誤りがあった際には JOY サイト管理者へご連絡ください。

5.注意事項

- ・大会コースである市民の森は事故、怪我などは利用者の責任であることが利用上のルールとなっています。また、山林内は古い側溝やマンホール等が点在し、崩落箇所も存在しています。負傷事故等が発生した場合でも、主催者並びに市民の森の管理者及び土地所有者に対して何らの損害賠償を請求しないことを参加条件とします。申し込みしていただいた時点でこの参加条件に同意したものとみなします。
- ・本要項の内容は予告なく変更されることがあります。
- ・傷害保険は主催者が加入いたしますが、補償額に限度があります。ご自身での傷害保険へのご加入を推奨いたします。
- ・競技のため服装には肌の露出をしないものを推奨します。
- ・貴重品等の管理は各自でお願いします。盗難などについて、主催者側は責任を負いかねます。
- ・参加者が自分自身あるいは第三者に与えた損害に対して、主催者側は責任を負いかねます。
- ・参加者自身で出したゴミは必ずお持ち帰りください。
- ・地元の方の迷惑になる行為は慎んでください。

6.新型コロナウイルス感染症対策

・本大会はJOAの「オリエンテーリング大会、練習会開催時における新型コロナウイルス感染防止のためのガイドライン」に沿って感染症対策を実施いたします。参加者の皆様におかれましても、感染症拡大防止にご協力いただきますようお願いいたします。

・地元の要請に基づいて、大会中止等の措置を取る場合があります。

- ・市民体験会を除き、当日参加、代走は受け付けません。
- ・大会当日の朝の体温を申告していただく予定です。あらかじめ測定のうえお越しくください。
- ・マスクを持参し、トレイン内での競技中以外は必ず着用してください。
- ・会場内や移動中は、会話は控えめをお願いいたします。

7.問い合わせ先

連絡先: OCcomp42nd★gmail.com [★→@]