

発行日 2022年3月16日

**2022 年度**  
**ロスジェネインカレ(兼山川 Dream#27)**  
**ミドル・ディスタンス、団体競技部門**  
**要項 1**



期 日	2022年（令和4年）4月30日（土） ・4月30日（土） ミドル・ディスタンス・団体競技部門
開 催 地	栃木県矢板市・塩谷郡塩谷町
競技会場	矢板市 多目的広場
主 催	日本学生オリエンテーリング連盟
主 管	2022年度ロスジェネインカレ実行委員会



# 1 はじめに

## 1.1 略称、呼称

要項1では、以下の略称、呼称を使用することがあります。

分類	略称、呼称	正式名称、備考
大会	ロスジェネインカレ	ロスジェネインカレ(兼山川Dream#27)
規則・ 規程	インカレ実施規則	日本学生オリエンテーリング選手権実施規則
	ISCD2018	コントロール位置説明仕様 International Specification for Control Descriptions
	ISOM2017-2	International Specification for Orienteering Maps 2017
組織	日本学連	日本学生オリエンテーリング連盟
競技部門・ クラス	ミドル	個人ミドル・ディスタンス競技部門
	団体戦	事前に登録された3名のタイムの合算による競技部門

## 1.2 用語説明

要項1では、競技に関して以下の用語を使用することがあります。

用語	意味
リフトアップ スタート	スタートユニットからe-cardを離して出走するスタート方式
パンチング フィニッシュ	計時線通過時をフィニッシュタイムとする方式とは異なり、フィニッシュを示すユニットにて記録した時刻を正式なフィニッシュタイムとする方式

## 2 タイムテーブル

### 2.1 4月30日（土） ミドル・ディスタンス競技部門

時刻	内容	場所
8:00	駐車場・選手権/選手権併設クラス待機所開場	待機所
8:30	一般クラス開場	多目的広場
10:00	一般クラス・選手権併設クラス:競技開始	
12:00	一般クラス・選手権併設クラス:スタート閉鎖	
12:00	選手権クラス:競技開始	
12:00	選手権の部:競技開始	
13:30	一般クラス・選手権併設クラス:フィニッシュ閉鎖	
14:00	選手権クラス:スタート閉鎖	
15:15	選手権の部:フィニッシュ閉鎖	
15:00	??????参加受付締切	
15:30~16:00	表彰式	多目的広場
15:45	選手権クラス:調査依頼提出締切	
17:00	競技会場 閉場	多目的広場

## 3 大会全般

### 3.1 主管の連絡先

主管の連絡先を以下に示します。大会期間中は基本的に電話で、それ以外の期間はe-mailで連絡してください。

#### ▼大会期間中:4月30日(土)

実行委員長:谷野 文史

TEL: 090-1671-4908

#### ▼大会期間外

ロスジェネインカレ実行委員会

e-mail: [2022iclg\\_info@googlegroups.com](mailto:2022iclg_info@googlegroups.com)

### 3.2 大会公式Webサイト

<https://japan-o-entry.com/event/view/938>

### 3.3 大会適用規則

本大会では、基本的にはインカレ実施規則が適用されています。インカレ実施規則につきましては、日本学生オリエンテーリング連盟のホームページをご確認ください。ただし、各競技部門において以下の条項を不適用条項とします。

#### ▼不適用条項

- ・第17条『距離と登距離』 4項

##### 【変更内容】

ミドル・リレーの登距離は、最も速く走れると予想されるルート距離の6%を越えて設定されている。

- ・第21条『コントロール位置説明』 1項

##### 【変更内容】

コントロールの位置説明は、ISCD2018に従って作成する。

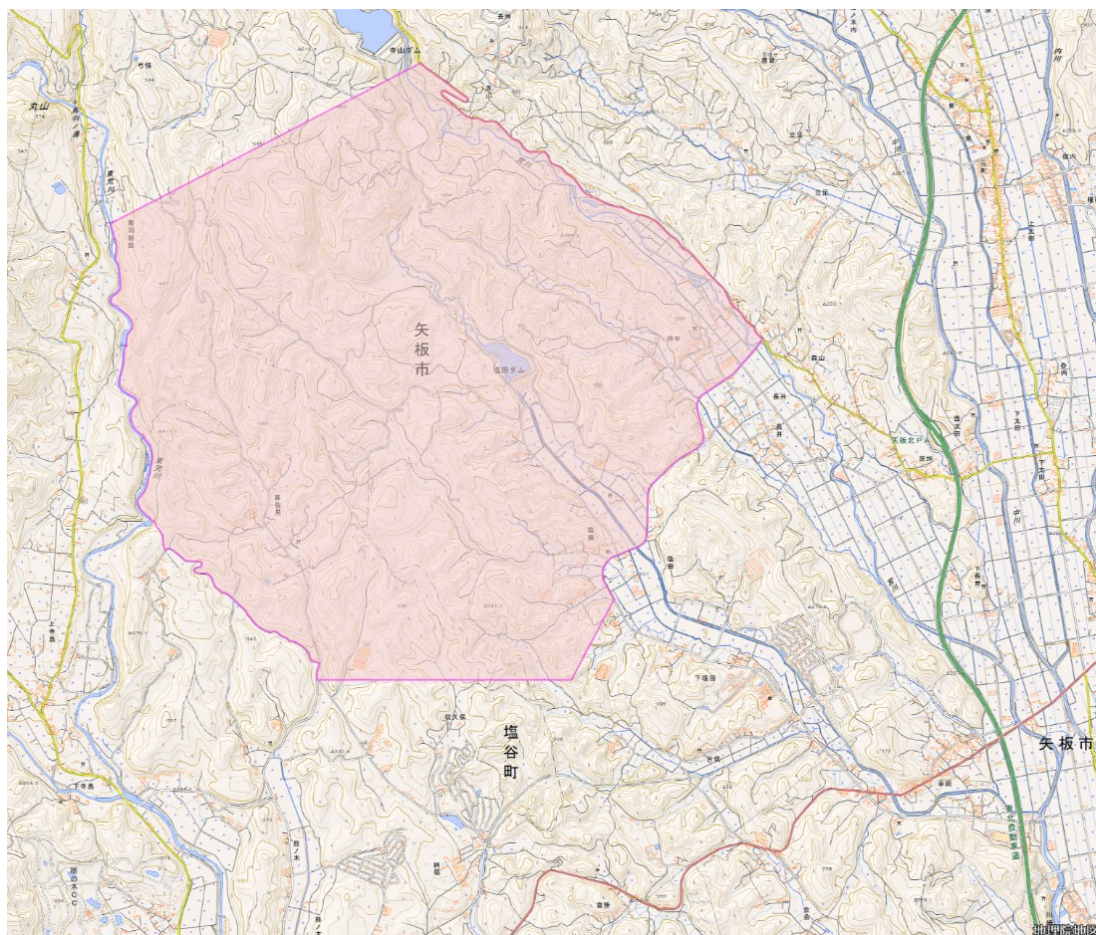
### 3.4 トレーニングトレイン

#### ▼推奨トレイン

「矢板山苗代」「矢板山田」を、トレーニングトレインとして推奨します。トレインの利用方法については、[日本学連Webサイト](#)内「トレイン利用」のページをご覧ください。

### 3.5 立入禁止区域

本大会への参加を予定している者および観戦を予定している者は、本大会終了までの期間、以下に示す立入禁止区域へのオリエンテーリング目的（テレイン視察含む）での立入を禁止します（競技参加時を除く）。なお、立入禁止区域周辺道路の利用は可能です。



※地理院地図 (<https://maps.gsi.go.jp/>) を加工して作成

立入禁止区域の設定に伴い、以下のテレインをクローズとします。クローズテレインの地図は、大会公式 Web サイトにて公開します。なお、立入禁止区域にはクローズテレインの北側の山林も含まれます。

#### クローズテレイン

- ・ 栃木県矢板市・塩谷町「**矢板塩田**」 2021 年日本学生オリエンテーリング連盟作成
- ・ 栃木県矢板市・塩谷町「**前高原 2016**」 2021 年日本学生オリエンテーリング連盟作成
- ・ 栃木県矢板市「**矢板長井**」 2021 年日本学生オリエンテーリング連盟作成

※立入禁止区域は、上記テレインの北側まで範囲を拡大しております。

### 3.6 過去の気象情報

本大会が開催される4月30日（金）の、栃木県塩谷町周辺における過去5年間の気象情報を以下に示します。本大会のトレインは、この観測地点から北へ約8 km、標高が70～200 m 程度高い場所に位置しています。

日付	気温 [°C]			日照時間 [h]	降水量 [mm]	平均風速 [m/s]	
	最高	最低	平均				
2020年	4月30日	21.2	6.0	14.2	10.5	0.0	1.7
2021年	4月30日	22.7	9.6	16.0	10.3	5.0	2.5

#### ▼観測地点

栃木県 塩谷  
北緯 36 度 45.4 分  
東経 139 度 53.0 分

### 3.7 傷害保険

本大会では傷害保険に加入予定です。詳細につきましては、プログラムをご確認ください。

### 3.8 忘れ物

本大会の忘れ物は、大会終了後約1ヶ月間保管します。忘れ物の情報は、大会公式Webサイトにてお知らせします。

### 3.9 注意事項

#### ▼GPS機器の使用に関する注意

GPSによる位置情報ログの取得が可能な時計等の通信機器について、**競技を補助する目的での使用を禁止**します。

#### ▼競技会場に関する注意

**本大会の競技会場は、大手キャリアのいずれの携帯電話の電波も非常に不安定です。**

#### ▼その他の注意

- ・トレイン内には民家、畑、宿泊施設等が存在します。スポーツマンシップにのっとり、マナーを徹底して行動してください。
- ・トレイン内（競技会場含む）には要項およびモデルイベント地図を除く、要項に記載されている立入禁止区域内の地図およびそれに類するもの（O-Map、行政図、コピー、写真、イラストなど）の持込を禁止します。持ち込んだことが発覚した場合は、学校単位での失格などの措置を取る場合があります。
- ・トレイン内での火気の使用、飲酒は禁止します。
- ・競技会場内では危険防止のため競技時以外に走らないようにしてください。**特に、応援時に競技会場内を走り回ることを固く禁止します。**悪質な場合、何らかのペナルティを課すことがあります。
- ・すべての競技者は、競技より優先される不慮の事故が発生した場合には、最寄りの役員、あるいは本部に連絡してください。
- ・大会への参加は、自分自身の健康状態を十分考え、絶対に無理はしないでください。
- ・自分で出したゴミは必ずお持ち帰りください。
- ・参加者が自分自身あるいは第三者へ与えた損傷、損害、損失について、主催、主管はその責任を負いません。
- ・貴重品や自家用車等の管理は各自でお願いします。紛失、盗難、破損に対し主管・主催者は一切責任を負いません。

## 4 各会場までのアクセス

本章では、各会場までのアクセスマップ、および4月30日（土）の交通について記載します。

### 4.1 アクセスマップ

#### 公共交通機関



#### 自家用車



### 4.2 モデルイベント会場へのアクセス

#### ▼自家用車で来場する場合

- ・矢板ICより約20分（12km）です。

#### ▼タクシーで来場する場合

- ・JR矢板駅より約10分です。

#### ▼徒歩で来場する場合

- ・JR矢板駅より約1時間（5.8km）です。



## 5 競技情報

### 5.1 競技形式

4月30日(土)

- ・個人ミドル・ディスタンス競技
- ・団体戦

### 5.2 地図仕様(ミドル、リレー共通)

縮尺/等高線間隔	1:10,000/5 m
走行可能度	4段階表記
地図サイズ	A4
地図表記	ISOM2017-2準拠
耐水性	透明ビニール袋封入済み
コントロール位置説明	ISCD2018準拠
特殊記号	× 人工特徴物

### 5.3 コントロール位置説明表

コントロール位置説明表は地図に印刷されています。また、下記の通り事前配布を行います。

#### ▼ミドル

全クラス、スタート2分前枠にて配布します。  
※寸法は50mm x 130mmを超えません。

### 5.4 テレインの概要

本大会のテレインは、2016年度大会のロング・ディスタンス競技部門で使われた「前高原2016」を北側に拡大リメイクしたものです。高原山系の南東端にあたる標高 200-400m ほどの里山を中心とし、複数の山塊とそれを分断する耕作地・民家によって構成されています。

山塊エリアは、複雑に入り組んだ尾根沢が特徴的であり、細かく侵食された地形も随所に見られます。また、ほぼ全域に渡って小径が複雑に発達していることも大きな特徴です。植生としては、走行可能度の高い針葉樹林が整備・維持されている一方で、藪や倒木によって走行可能度が低下するエリアも混在しており、ナビゲーションの緩急が求められると言えるでしょう。

### 5.5 団体戦概要

ロスジェネインカレではリレー競技の代わりに、団体戦を設けます。団体戦はミドルディスタンス競技の結果を用い、タイムの合算により学校(出身校)別にタイムを算出することで、結果といたします。

レギュレーションは、以下の通りです。

- ・チームは、同じ出身・所属大学で構成されます
- ・チームは、選手権クラス(ME・WE)に出走する5人によって構成されます。
- ・メンバーは、性別を問いません。
- ・メンバーの中に、2016年度入学者・2017年度入学者を必ずそれぞれ1名以上含むこととします。
- ・チームのタイムは5人のタイムの合算とし、順位付けを行います。

### 5.6 テレインの注意事項

- ・民家の側を通行することがあるため、接触事故に気を付け走行してください。
- ・立入禁止区域には侵入しないでください。特にテレイン内には耕作地が存在するため、立ち入らないよう十分にご注意ください。

### 5.7 服装・用具に関する注意事項

- ・公序良俗に反する服装での出走を禁止します。
- ・出走にはe-cardおよびナンバーカードの着用が必要です。詳細は[6.9節](#)をご確認ください。

### 5.8 クラス毎のコース概要、競技時間

4月30日(土) ミドル・ディスタンス競技			
コース設定者:橋本 知明			
選手権クラス 競技時間:1時間30分			
クラス	距離 [km]	登距離 [m]	優勝設定時間 [分]
ME	4.8	290	37
WE	3.6	220	35
選手権併設クラス 競技時間:1時間30分			
MEC	4.8	290	37
WEC	3.6	220	35
一般クラス 競技時間:1時間15分			
MA	3.2	200	30
MF	2.9	140	25
WA	2.4	140	25
WF	1.9	80	20

・コース距離および等距離については、今後変更となる場合がございます。目安としてご認識ください。

・選手権/選手権併設クラスは、全日本ランキングイベント対象です。選手権・選手権併設クラスを同一クラスとし、合算での順位・タイムがランキングランキングに反映されます。

→現在検討中となっております(3/16)

**5.9 公式掲示板**

- ・大会当日までに大会ホームページに掲載いたします。
- ・競技会場、および選手権/選手権併設クラス待機所に公式掲示板を設置します。
- ・裁定委員の氏名、今後発行予定のプログラムからの変更点や連絡等、参加者に対する公式な情報は全てこの掲示板によって通知します。出走前に必ず内容を確認してください。

**5.10 ナンバーカード**

- ・ナンバーカードは大会受付および選手権/選手権併設クラス待機所にて配布します。
- ・選手権クラス出場者は選手1人につき2枚を、それぞれ胸と背中の見やすい位置に水平に付けてください。一般の部出場者は、選手1人につき1枚を、胸の見やすい位置に水平に付けてください。
- ・ナンバーカードは安全ピンで四隅を固定してください。**安全ピンは各自で準備してください。**なお安全ピンを忘れた場合、**100円**(4本1セット)で大会受付にて販売します。

**5.11 パンチングシステム**

全てのクラスにおいてEMIT社の電子パンチング計時システム(e-card)を使用します。e-card使用上の注意事項を以下に記します。

- ・通過証明としては、e-cardへの電子記録またはバックアップラベルの記録のみを採用いたします。
- ・同じ番号のコントロールで続けて2回以上パンチした場合は、最初のパンチのみが記録されます。
- ・途中で誤ったコントロールのパンチが記録されていても、正しい順番で回ったことが確認できれば完走と認めます。
- ・e-cardへの電子的な加工は認めません。バックアップラベルをテープ等で固定することは認めません。
- ・エントリー時に申請した場合に限り個人所有のe-cardの使用を許可します。申し込みの際に登録した番号と異なるe-cardを無断で使用した場合は失格とすることがあります。
- ・個人所有のe-cardを忘れた場合は、主管者側で用意したe-cardをレンタルします。その場合、レンタル料(500円)を徴収します。希望者は、大会受付に申し出てください。
- ・レンタルe-cardを紛失もしくは破損した場合、

弁償金として実費を徴収します。

**5.12 救護所**

競技会場およびテレイン内に救護所を設けます。テレイン内救護所では、各自で手当てをした場合は支障がなければ競技を続けることができますが、手当てに役員の手を借りた場合には失格となります。

**5.13 調査依頼、提訴****▼調査依頼**

選手権/選手権併設クラス出場選手は調査依頼を行うことができます。大会受付に用意する所定の文書にて申請してください。調査依頼の受付は、本部で行います。調査依頼の提出期限は、それぞれ下記の通りです。

**◆ミドル**

- ・15:45 選手権の部

調査依頼に対する回答は公式掲示板に掲示します。

**▼提訴**

調査依頼に対する回答に疑義がある場合は裁定委員会に対して提訴を行うことができます。大会受付に用意する所定の文書で申請してください。提訴の受付は、本部で行います。

提訴の受付期限は、**調査依頼の回答が通知されてから15分後**です。

提訴は裁定委員会によって裁定が下されます。提訴に対する裁定委員会の判断は最終的なものとなります。関係者に通知される他、大会報告書にて報告されます。

なお、裁定委員会の構成は公式掲示板にて告知いたします。

**5.14 シード選手**

後日発表を行います。

**5.15 使用テーブル一覧**

赤白色	競技中におけるすべての誘導
赤色	【ミドル選手権の部】 スタート地区内での誘導
青色	【ミドル選手権の部】 スタート待機所～スタート地区の誘導
青色	【ミドル一般の部】 競技会場～スタート地区の誘導
青黄色	立入禁止区域の外郭

## 6 大会受付 (4月30日)

### 6.1 大会受付

大会受付を開会式会場内に設置します。各校の代表者は必ず受付を済ませてください。

#### ▼配布物

大会受付では以下のものを配布します。中身を確認してください。

#### ①ナンバーカード

出走時に所定の場所に付けてください。一部のナンバーカードは別途配布します。

#### ②レンタルe-card、バックアップラベル

バックアップラベルはミドル用、リレー用1枚ずつ計2枚を配布します。

※事前申込で個人所有のe-cardの使用を申請した者がレンタルe-cardを希望する場合は、レンタル料（500円）が必要となります。

目次

はじめに

タイム  
テーブル  
P.3

大会全般  
P.4-6

会場  
アクセス  
P.7

競技情報  
P.8-9

大会受付  
P.10

ミドル  
当日  
P.11-14

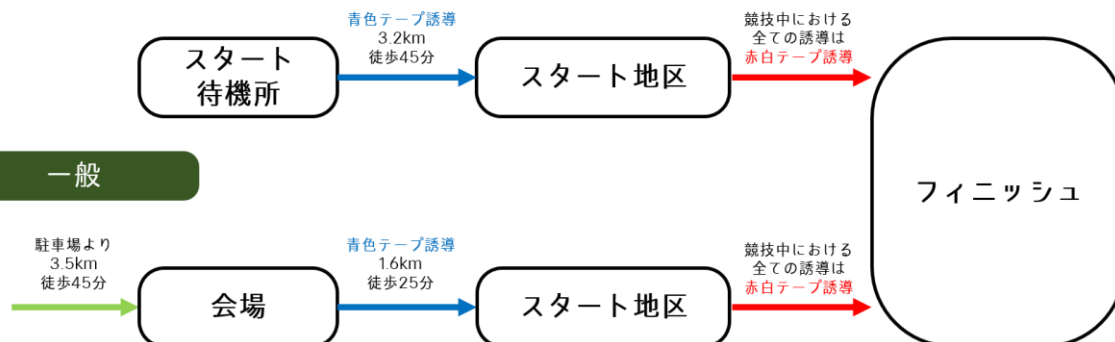
エントリー  
P.15

過去の記録

## 7 ミドル・ディスタンス競技部門 (4月30日)

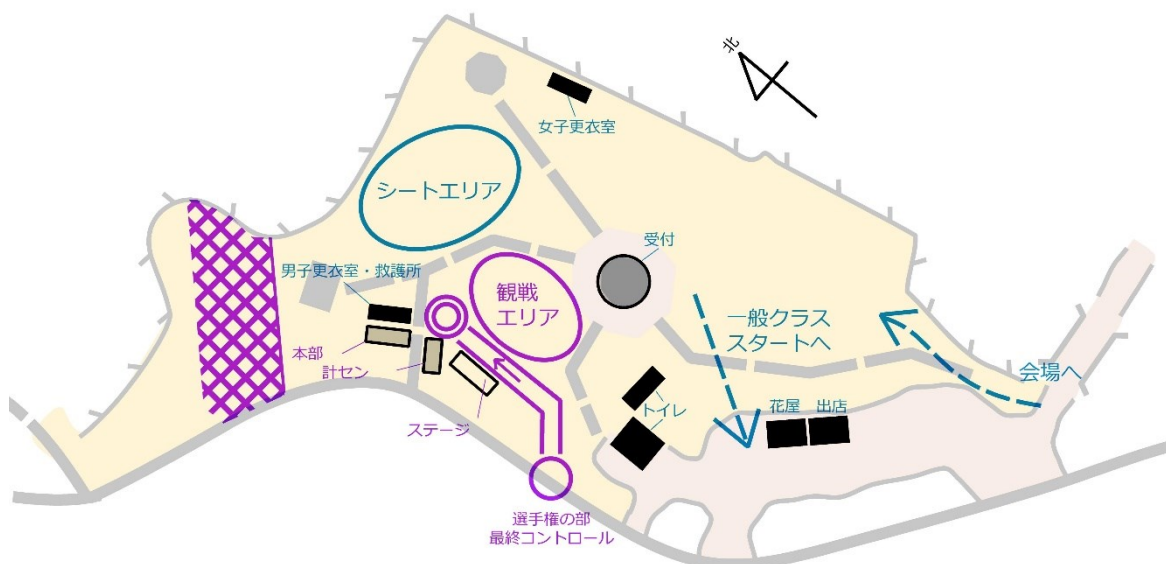
### 7.1 当日の流れ

#### 選手権/選手権併設



### 7.2 会場

- ・会場は多目的広場です。
- ・トイレは数が限られているので、事前に済ませておくことが望ましいです。
- ・会場外は全て競技エリアです。
- ・多くの参加者の通信機器の使用により通信環境が不安定になり、計算センター・スタート等大会運営に支障を与えることが懸念されます。**通信機器を機内モード等に設定いただきますよう極力ご協力ください。**



### 7.3 スタート待機所

#### 選手権のみ

- ・スタート待機所へは選手権/選手権併設クラス出場者のみが行くことができます。
- ・スタート待機所には風雨を避けることができる建物、トイレ、および公式の時刻を表示する時計があります。
- ・スタート待機所から会場への荷物輸送は、主管による荷物輸送を行う予定です
- ・スタート待機所とスタート地区の間にウォーミングアップエリアを設けます。ウォーミングアップエリアの地図はスタート待機所で配布します。

## 7.4 スタート地区までの移動

### ▼選手権の部

- ・スタート待機所から**青色テープ誘導**で3.2km、徒歩約45分です。
- ・スタート待機所から**徒歩30分**の地点にウォーミングアップエリアを設けます。

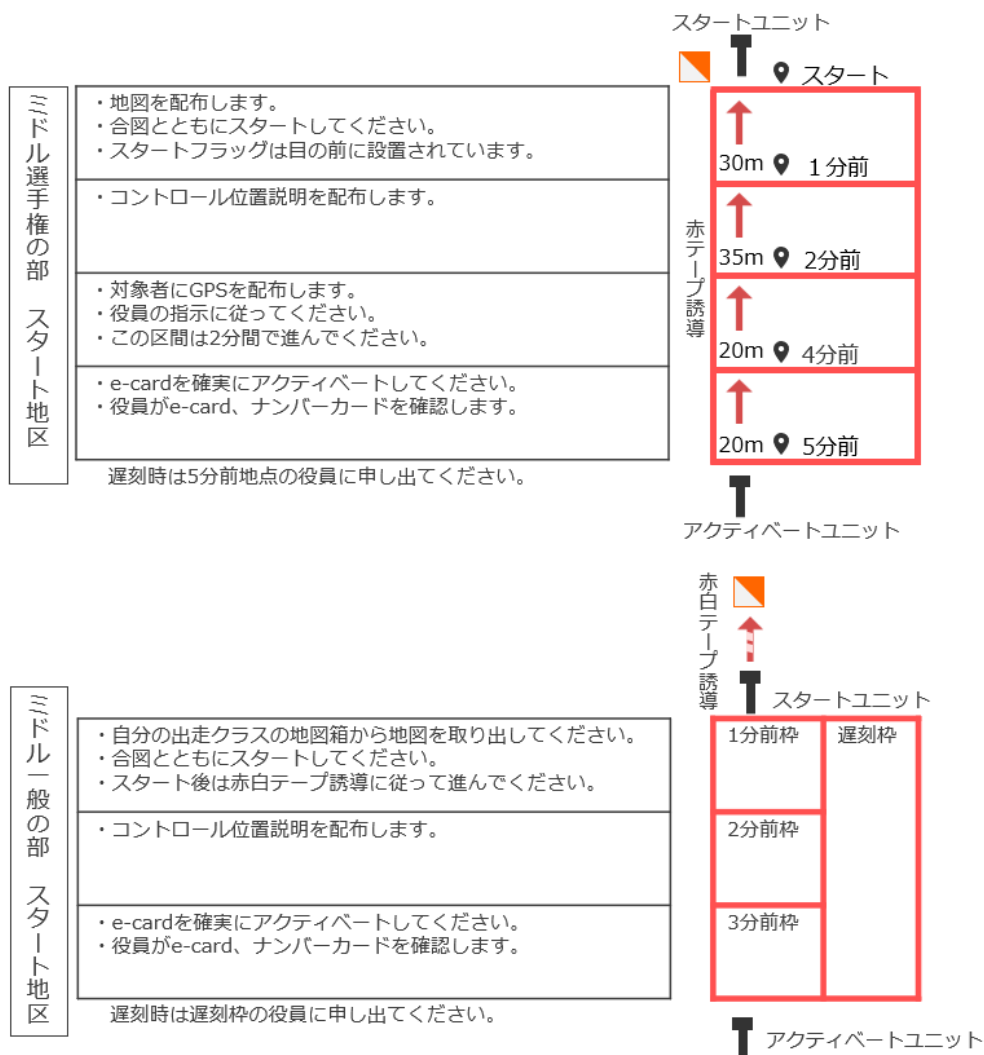
### ▼一般の部

- ・競技会場から**青色テープ誘導**で1.6km、徒歩約25分です。

※移動に際して、周辺住民や周辺施設へ迷惑をかけないように配慮してください。

## 7.5 スタート

- ・ナンバーカードおよびe-cardのない選手は出走できません。
- ・選手権/選手権併設クラスは2分間隔、一般クラスは1分間隔でリフトアップスタートします。スタートまでの流れは下図をご覧ください。
- ・スタート閉鎖時刻は、選手権クラスは14:00、選手権併設クラス/一般クラスは12:00です。
- ・スタート地区から会場への荷物輸送は、運営にて実施いたしません。あらかじめご了承ください。



## 7.6 遅刻スタート

- スタートに遅刻した選手は下記の方法でスタートしてください。

### ▼選手権/選手権併設クラス

5分前枠の前にて役員に遅刻の旨を伝え、指示に従ってください。

### ▼一般クラス

遅刻枠に直行し、役員の指示に従ってください。

- 計時はスタートリストに記載されている時刻から開始されます。
- 他の選手の都合により、すぐにスタートできない場合があります。
- 15分以上の遅刻は参考記録となります。

## 7.7 競技時間

- 選手権/選手権併設クラスの競技時間は1時間45分、一般の部の競技時間は1時間30分です。
- 競技時間を超えると失格となります。競技時間を超えそうな場合は、競技中でも速やかにフィニッシュに向かってください。

## 7.8 フィニッシュ

- 一度スタートした選手は必ずフィニッシュを通過するか、何らかの方法でe-cardをフィニッシュに提出してください。提出がない場合は未帰還者として検索の対象となります。
- 選手権の部は会場、一般の部は会場外にあります。
- 最終コントロールからは**赤白テープ誘導**に従って進んでください。これに従わなかった場合は失格とします。
- パンチングフィニッシュとします。
- e-cardは役員の指示に従って提出してください。記録の読み取りを行った後、その場で選手に返却します。e-cardを提出できない選手は失格とします。
- フィニッシュ閉鎖時刻は、選手権クラスが15:45、選手権併設クラス/一般クラスが13:30です。
- フィニッシュでは一切の調査依頼を受け付けません。

## 7.9 調査依頼

- 調査依頼を行う場合は、フィニッシュ後、速やかに調査依頼用紙に必要事項を記入し、本部へ提出してください。調査依頼用紙は大会受付に用意します。
- 調査依頼の提出期限は、選手権クラス/選手権併設クラスで16:00です。

## 7.10 表彰式

- 表彰式は15:30から行います。表彰対象者は放送で招集するので、指示された場所に速やかに集合してください。
- 一般クラス、選手権併設クラス、選手権クラスの順に表彰します。
- 選手権クラスは、男女上位6名を入賞者として表彰します。また、各入学年度別での男女別の表彰を行う予定です。
- 一般クラス/選手権併設クラスでは各クラス上位3名を表彰します。

**7.11 ??????レース**

- ・表彰式終了後に??????による、ポイントオリエンテーリング競技を開催予定です。
- ・別途、アナウンスがございますので続報をお待ちください。
- ・競技時間は30分です。競技時間を超えた場合は失格とします。
- ・スタート時刻は15:00で、一斉スタートとします。スタートの10分前に放送を行うので、レースに参加する方は集合してください。
- ・フィニッシュ閉鎖時刻は15:30です。競技途中であっても、15:30までにフィニッシュを通過してください。
- ・**競技中の選手がテレイン内にいる可能性があります。競技中の選手の妨げにならないように注意してください。**
- ・コース情報は以下の通りです。

4月29日(土) ??????レース			
コース設定者:??????			
選手権の部 競技時間:30分			
クラス	距離 [km]	登距離 [m]	優勝設定 時間 [分]
OR	1.4	100	10

## 8 エントリー

### 8.1 エントリー方法

- 以下の、大会ホームページより、お申し込みください。  
ミドル・ディスタンス競技<<https://japan-o-entry.com/event/view/938>>  
団体戦<<https://japan-o-entry.com/event/view/959>>
- ミドル・ディスタンス競技および団体戦の申込期限は、**2022年4月17日(日)**です。
- 災害や自治体からの要請等により中止となった場合は、一部参加費の返金ができない場合がございます、予めご了承ください。

### 8.2 ミドルディスタンス競技:参加資格および参加費

選手権クラス					
	クラス	参加資格①	参加資格②	難易度	参加費
	ME	男性	・16,17年度に大学に入学し、在籍中に学連登録を行っていた者 ・ICMR2019および2020選手権の部 出場資格保有者 ・ICMR2021参加不可校に所属し、 2021年度学連登録を行っていた者	インカレ実施規則に定める、選手権クラス相当	¥4,000
	WE	女性			
選手権併設クラス					
	MEC	男性	-	インカレ実施規則に定める、選手権クラス相当	¥4,000
	WEC	女性			
一般クラス					
	MA	男性	-	競技中級者向け	¥3,500
	MF	男性		競技初心者向け	
	WA	女性		競技中級者向け	
	WF	女性		競技初心者向け	

- 別途Eカードをレンタルする場合は、¥300をいただきます。

### 8.3 団体戦:参加資格および参加費

- 5.5項のレギュレーションに基づき、団体戦を開催いたします。
- 1チームの登録人数は、5人です。
- チームは、同じ出身・所属大学の選手で構成されます。
- チーム名は、(必須:出身・所属大学名)(任意:5文字以下)とします。(例:筑波大学A)
- チーム登録料は、1チーム当たり**2,000円**です。

### 8.4 感染症対策について

- Bulletinとは別に、感染症対策をまとめたガイドラインを発行予定です、
- 現時点で、以下の事項について参加者に義務付ける予定ですので、ご認識の上お申し込みください。

- ① 大会当日における、体調の報告
- ② ガイドライン記載事項を遵守する旨の誓約書の提出



# 歴代入賞者および入賞校紹介

## 1 インカレショートおよびミドル歴代入賞者

### ▼ショート・ディスタンス競技（1992年度～2003年度）

試行 1992年10月18日(日) 長野県木曾郡山口村馬籠「夜明け前」

男子			女子			
1	小長井信宏	京都4	0:19:26	1	渡辺弥生 筑波4	0:18:09
2	武田光	早稲田3	0:20:14	2	佐藤明子 金沢4	0:19:04
3	吉村年史	広島2	0:20:33	3	吉川素子 京都3	0:19:08
4	小山博史	東北4	0:20:53	4	植田佳子 北海道4	0:19:09
5	藤田晴康	静岡4	0:21:36	5	小西陽子 筑波2	0:19:45
6	森一申	東京農業4	0:21:37	6	石川恵美子 早稲田4	0:19:59

第1回 1993年10月24日(日) 長野県伊那市ますみヶ丘地区・横山地区「信州伊那高原ますみヶ丘」

男子			女子			
1	入江崇	東北3	0:29:01	1	山口純子 名古屋2	0:29:05
2	南条伸穂	学習院4	0:30:51	2	酒井佳子 北海道4	0:29:49
3	武田光	早稲田4	0:31:35	3	植田佳子 広島3	0:30:14
4	安良和寿	筑波3	0:32:12	4	志村聡子 早稲田3	0:30:19
5	森泰祐	山口2	0:32:37	5	高木貴美江 京都橘女子4	0:31:01
6	鈴木卓弥	東京4	0:32:47	6	片岡由起子 筑波2	0:31:26

第2回 1994年10月9日(日) 宮城県鳴子町鬼首地区「RESORT PARK ONIKOUBE」

男子			女子			
1	入江崇	東北4	0:23:12	1	田中裕子 筑波2	0:26:00
2	藤城公久	筑波3	0:26:22	2	志村聡子 早稲田4	0:26:46
3	太田晃弘	東京2	0:26:31	3	山口純子 名古屋3	0:27:35
4	野中俊樹	東京4	0:26:53	4	片岡由起子 筑波3	0:28:20
5	岡安隆史	千葉4	0:26:55	5	稲村仁美 広島4	0:28:42
6	一瀬建日	京都3	0:27:17	6	中野宏美 静岡4	0:30:38

第3回 1995年10月22日(日) 栃木県今市市「行川II」

男子			女子			
1	大西淳一	東京4	0:23:49	1	山本康世 国際基督教4	0:20:11
2	世古口裕史	東京工業3	0:24:25	2	染矢和子 千葉4	0:21:10
3	藤咲芳春	東京4	0:24:47	3	田中節美 筑波3	0:21:25
4	太田晃弘	東京3	0:25:03	4	中村正子 筑波3	0:22:13
5	柿並義宏	東北4	0:25:13	5	岡原桂子 筑波4	0:23:02
6	山内亮太	早稲田4	0:25:21	6	中尾あずさ 実践女子4	0:24:16

第4回 1996年11月3日(日) 長野県真田町菅平高原「日本ダボス」

男子			女子			
1	薛孝太郎	京都4	0:18:46	1	中村正子 筑波4	0:16:10
2	石澤俊崇	早稲田4	0:19:49	2	大西真理子 東京女子4	0:17:25
3	太田晃弘	東京4	0:19:58	3	山内祐子 日本女子3	0:17:45
4	桂田靖之	名古屋4	0:20:14	4	田中節美 筑波4	0:17:46
5	渡辺研也	東北3	0:21:05	5	田中裕子 筑波4	0:17:48
6	美濃部篤	筑波3	0:21:11	6	堀井亜紀 筑波3	0:18:09

第5回 1997年10月11日(土) 静岡県富士宮市「白糸の滝」

男子			女子			
1	美濃部篤	筑波4	0:21:34	1	金子恵美 東京女子4	0:24:54
2	山口大助	千葉4	0:22:08	2	渡辺円香 筑波4	0:25:05
3	近藤貴文	東京4	0:23:12	3	堀井亜紀 筑波4	0:26:22
4	白土英治	東北4	0:23:33	4	山内祐子 日本女子4	0:26:40
5	兼田僚太郎	早稲田2	0:23:52	5	丹羽美智子 東北4	0:27:02

6 篠原岳夫 筑波2 0:24:09 6 堀出知里 筑波4 0:27:18

第6回 1998年9月27日(日) 岐阜県恵那郡坂下町「桜の湖ふれあい村」

男子			女子				
1	村上健介	筑波4	0:25:24	1	酒井真由美	日本女子3	0:23:00
2	篠原岳夫	筑波3	0:25:52	2	赤石英美	東京農業4	0:23:25
3	水嶋孝久	静岡4	0:26:24	3	伊藤恭子	筑波3	0:23:44
4	高橋善徳	筑波3	0:26:54	4	辻井享子	京都女子4	0:24:03
5	石井泰朗	東北4	0:27:00	5	吉田奈津子	茨城4	0:24:52
6	上野大悟	東京3	0:27:14	6	河野真理	日本女子4	0:24:55

第7回 1999年11月14日(日) 栃木県日光市・今市市「日光所野」

男子			女子				
1	紺野俊介	早稲田3	0:23:43	1	伊藤恭子	筑波4	0:25:08
2	小野田雄介	東北4	0:24:26	2	近藤寛子	国際基督教4	0:26:26
3	内山裕史	東京4	0:24:48	3	上松佐知子	筑波3	0:27:26
4	高橋善徳	筑波4	0:26:06	4	塩田美佐	筑波3	0:27:36
5	篠原岳夫	筑波4	0:26:33	5	番場洋子	京都2	0:28:02
6	安井真人	早稲田3	0:26:52	6	安形季見子	千葉3	0:29:21

第8回 2000年11月12日(日) 滋賀県高島郡高島町「カリバーの森」

男子			女子				
1	紺野俊介	早稲田4	0:19:49	1	小林啓恵	東北4	0:27:27
2	加藤弘之	東京3	0:21:41	2	上松佐知子	筑波4	0:28:15
3	猪飼雅	金沢4	0:22:46	3	古澤裕子	広島2	0:29:53
4	安井真人	早稲田4	0:23:09	4	番場洋子	京都3	0:30:19
5	小泉成行	筑波3	0:23:34	5	下村淳子	東北4	0:30:40
6	蔵田真彦	東京工業2	0:24:00	6	澤田留己	京都女子2	0:31:41

第9回 2001年11月24日(日) 石川県加賀市「加賀海岸」

男子			女子				
1	禅洲拓	東北3	0:21:57	1	田島聖子	東京女子3	0:22:16
2	増田佑輔	筑波4	0:22:41	2	番場洋子	京都4	0:23:28
3	金澤拓哉	東北4	0:22:48	3	黒河幸子	筑波3	0:23:43
4	小泉成行	筑波4	0:23:23	4	姫野祐子	東北2	0:25:53
5	新宅有太	京都2	0:23:53	5	高橋ひろみ	慶應義塾4	0:26:43
6	佐々木良直	筑波3	0:24:34	6	新宅未笛	筑波4	0:28:08

第10回 2002年11月4日(月) 長野県小県郡真田町菅平高原「菅平牧場」

男子			女子				
1	青木博人	東京3	0:26:54	1	宮内佐季子	京都2	0:22:04
2	禅洲拓	東北4	0:27:51	2	黒河幸子	筑波4	0:23:23
3	堀江守弘	東北3	0:28:02	3	石川裕理	京都4	0:26:12
4	久野雄介	東京3	0:30:04	4	皆川美紀子	東京農工3	0:26:35
5	宇田川雅令	東京4	0:30:07	5	田島聖子	東京女子4	0:27:08
6	楠本俊壮	京都2	0:30:14	6	浅井千穂	京都3	0:28:45

第11回 2003年11月16日(日) 栃木県矢板市・塩谷郡塩谷町「☆ゞしおや」

男子			女子				
1	青木博人	東京4	0:29:53	1	姫野祐子	東北4	0:25:21
2	小熊武彦	東京4	0:30:01	2	大塚泰恵	金沢4	0:26:47
3	川上崇史	慶應義塾3	0:30:05	3	原直子	東京女子2	0:27:22
4	堀江守弘	東北4	0:31:01	4	浅井千穂	京都4	0:27:23
5	久野雄介	東京4	0:32:14	5	高野麻記子	筑波4	0:27:52
6	櫻本信一郎	東北4	0:32:27	6	下村佳奈	岩手3	0:28:54

## ▼ミドル・ディスタンス競技【予選・決勝方式】（2004年度～2008年度）

2004年度 2005年3月12日(土) 栃木県日光市・今市市「不動の滝」

男子			女子				
1	山下智之	東京農工4	0:25:11	1	原直子	東京女子3	0:27:02
2	坂本貴史	筑波4	0:25:24	2	森澤寿里	奈良女子3	0:27:08
3	川上崇史	慶應義塾4	0:26:03	3	千葉光絵	宮城学院女子3	0:28:10
4	高橋雄哉	図書館情報3	0:26:16	4	志度裕子	東京農工3	0:28:27
5	牧山知彦	東京4	0:26:27	5	菅藤望	金沢4	0:29:41
6	大西康平	京都2	0:26:32	6	金城千晶	東京女子4	0:29:45

2005年度 2006年3月11日(土) 愛知県岡崎市・新城市「巴川源流」

男子			女子				
1	大西康平	京都3	0:26:50	1	石山佳代子	日本女子4	0:29:22
2	茂木亮彦	東京2	0:26:53	2	稲葉茜	筑波2	0:31:09
3	今井直樹	早稲田4	0:27:07	3	朴峠周子	日本女子4	0:31:25
4	藤沼崇	新潟3	0:27:20	4	井手恵理子	日本女子2	0:31:41
5	櫻木伸也	静岡4	0:28:04	5	橋本陽子	日本女子4	0:33:44
6	平岡雅芸	金沢4	0:28:16	6	峯村綾香	奈良女子4	0:34:33

2006年度 2007年3月10日(土) 栃木県矢板市「矢板温泉～がんばり坂～」

男子			女子				
1	西村徳真	京都3	0:24:00	1	関谷麻里絵	京都2	0:27:15
2	真壁啓司	慶應義塾4	0:24:39	2	米谷法子	東京農工4	0:27:39
3	能勢晃司	京都4	0:24:57	3	岡田瑛美	早稲田4	0:28:32
4	長縄知晃	東北3	0:24:57	4	井手恵理子	日本女子3	0:28:53
5	山崎貴彦	東京4	0:25:07	5	豊田安由美	筑波3	0:28:57
6	千々岩瞳	東北2	0:25:19	6	角田明子	岩手県立4	0:29:04

2007年度 2008年3月8日(土) 奈良県奈良市「吐山」

男子			女子				
1	日下雅広	東北3	0:26:00	1	関谷麻里絵	京都3	0:30:21
2	千々岩瞳	東北3	0:27:48	2	千葉妙	筑波4	0:32:04
3	入谷健元	京都4	0:29:35	3	笠原綾	日本女子4	0:33:19
4	早瀬悠	茨城4	0:30:01	4	臼倉由起	岩手4	0:33:55
5	崎田孝文	名古屋3	0:30:34	5	井手恵理子	日本女子4	0:34:01
6	海老成直	中央4	0:31:14	6	阿部ゆかり	東北3	0:34:49

2008年度 2009年3月20日(金) 神奈川県南足柄市「笹原林道」

男子			女子				
1	太田貴大	東北4	0:31:09	1	松永真澄	日本女子4	0:31:43
2	日下雅広	東北4	0:31:11	2	阿部ゆかり	東北4	0:32:55
3	片岡裕太郎	名古屋3	0:32:34	3	青山由希菜	椛山女学園4	0:36:27
4	千々岩瞳	東北4	0:32:51	4	永田有佳里	相模女子3	0:37:42
5	小見山齊彰	千葉4	0:33:00	5	新井宏美	新潟2	0:38:13
6	崎田孝文	名古屋4	0:33:03	6	本間理紗	東北2	0:38:18

## ▼ミドル・ディスタンス競技【決勝1本レース】(2009年度～)

2009年度 2010年3月13日(土) 栃木県日光市「日光例幣使街道」

男子			女子				
1	大橋悠輔	東北4	0:43:34	1	高野美春	十文字女子3	0:41:07
2	小林遼	東京3	0:44:07	2	星野智子	津田塾2	0:42:50
3	松井健哉	名古屋3	0:44:16	3	鈴木聡子	東北4	0:45:07
4	山上大智	東京3	0:44:19	4	水野日香里	椋山学園3	0:46:18
5	林真一	名古屋4	0:44:40	5	新井宏美	新潟3	0:46:22
6	片岡裕太郎	名古屋4	0:46:33	6	田村蓉子	東京工業2	0:47:06

2010年度 2011年3月12日(土) 岐阜県中津川市「花の木の里～坂の上の坂下～」

男子			女子				
1	山上大智	東京4	0:40:15	1	水野日香里	椋山学園4	0:38:35
2	松井健哉	名古屋4	0:42:20	2	高野美春	十文字女子4	0:39:53
3	大嶋拓実	東京工業3	0:43:03	3	新井宏美	新潟4	0:42:21
4	宮本佳記	京都4	0:43:07	4	水野綾子	東北4	0:43:01
5	岡本将志	早稲田4	0:43:53	5	小泉佳織	津田塾2	0:44:07
6	堀田遼	東京2	0:44:29	6	田村蓉子	東京工業3	0:44:14

2011年度 2012年3月10日(土) 滋賀県野洲市・湖南市・蒲生郡竜王町「青年の城2012」

男子			女子				
1	細淵晃平	一橋2	0:36:06	1	芦澤咲子	相模女子3	0:31:54
2	結城克哉	東京3	0:36:18	2	高橋美誉	岩手2	0:32:49
3	平野弘幸	東北2	0:36:58	3	星野智子	津田塾4	0:35:36
4	伴毅	京都4	0:37:27	4	稲毛日菜子	お茶の水女子1	0:35:53
5	太田瑛佑	早稲田4	0:38:09	5	佐野まどか	東北4	0:38:48
6	北翔太	金沢3	0:38:27	6	小玉千晴	椋山学園4	0:39:37

2012年度 2013年3月9日(土) 栃木県日光市「日光所野2013」

男子			女子				
1	結城克哉	東京4	0:39:29	1	稲毛日菜子	お茶の水女子2	0:43:29
2	真保陽一	東京3	0:40:28	2	高橋美誉	岩手3	0:47:34
3	三谷洋介	東京4	0:41:02	3	芦澤咲子	相模女子4	0:48:03
4	尾崎弘和	早稲田2	0:41:13	4	田中千晶	お茶の水女子3	0:50:32
5	宮西優太郎	東北1	0:41:51	5	小泉佳織	津田塾4	0:53:47
6	杉村俊輔	東北2	0:42:52	6	大河内恵美	横浜市立3	0:54:06

2013年度 2014年3月8日(土) 栃木県矢板市「矢板日新つつじの里」

男子			女子				
1	杉村俊輔	東北3	0:32:00	1	宮川早穂	立教2	0:31:50
2	松下睦生	京都3	0:32:34	2	高橋美誉	岩手4	0:32:09
3	尾崎弘和	早稲田3	0:32:37	3	横山理恵	金沢4	0:34:17
4	宮西優太郎	東北2	0:33:16	4	星美沙	椋山学園3	0:34:50
5	細川知希	名古屋4	0:33:19	5	大河内恵美	横浜市立4	0:34:51
6	深田恒	東京2	0:33:47	6	松田沙也加	岩手2	0:36:53

2014年度 2015年3月7日(土) 愛知県新城市「作手高原」

男子			女子				
1	松下睦生	京都4	0:37:32	1	稲毛日菜子	お茶の水女子4	0:33:57
2	宮西優太郎	東北3	0:39:14	2	守屋舞香	椋山学園3	0:37:04
3	糸賀翔大	東京4	0:39:15	3	宮川早穂	立教3	0:39:31
4	尾崎弘和	早稲田4	0:39:33	4	松田沙也加	岩手3	0:42:23
5	福井悠太	東京3	0:39:58	5	阿部ちひろ	大阪3	0:44:09
6	糸井川壮大	京都3	0:40:20	6	星美沙	椋山学園4	0:44:19

## 2015年度 2016年3月12日(土) 栃木県塩谷町「塩谷熊ノ木」

男子			女子				
1	福井悠太	東京4	0:37:32	1	宮川早穂	立教4	0:35:05
2	戸上直哉	東京工業4	0:37:34	2	守屋舞香	福山女学園4	0:35:31
3	稲森剛	横浜国立1	0:38:27	3	五味あずさ	金沢4	0:37:25
4	石山良太	名古屋3	0:38:31	4	松田沙也加	岩手4	0:38:03
5	糸井川壮大	京都4	0:38:34	5	伊東瑠実子	東京4	0:39:45
6	田中基士	横浜市立4	0:38:37	6	山岸夏希	筑波1	0:41:50

## 2016年度 2017年3月18日(土) 滋賀県高島市「マロンガーデン マキノ」

男子			女子				
1	猪俣祐貴	東京4	0:34:36	1	森谷風香	千葉2	0:39:39
2	渡邊壮	金沢3	0:35:43	2	中村茉菜	早稲田4	0:40:25
3	前中脩人	東京4	0:35:48	2	山森汐莉	金沢2	0:40:25
4	小林隆嗣	東北3	0:35:51	4	高橋友理奈	東北2	0:41:41
5	稲森剛	横浜国立2	0:36:19	5	勝山佳恵	茨城2	0:43:11
6	高野兼也	新潟3	0:36:23	6	松島彩夏	立教4	0:43:31

## 2017年度 2018年3月11日(土) 栃木県日光市「不動の滝」

男子			女子				
1	上島浩平	慶應義塾3	0:34:42	1	勝山佳恵	茨城3	0:35:15
2	稲森剛	横浜国立3	0:34:51	2	村田茉奈美	フェリス女学院3	0:38:23
3	伊藤樹	横浜国立3	0:34:59	3	山岸夏希	筑波3	0:38:29
4	柴沼健	早稲田3	0:36:02	4	佐野萌子	京都女子3	0:39:09
5	高野兼也	新潟4	0:36:09	5	長谷川真子	東北4	0:40:12
6	南河駿	名古屋4	0:36:54	6	高橋友理奈	東北3	0:40:19

## 2018年度 2019年3月16日(土) 岐阜県恵那市「望郷の森」

男子			女子				
1	伊藤樹	横浜国立4	0:34:24	1	増澤すず	筑波3	0:33:56
2	稲森剛	横浜国立4	0:36:14	2	高橋友理奈	東北4	0:35:00
3	上島浩平	慶應義塾4	0:37:51	3	佐野萌子	京都女子4	0:37:09
4	竹内公一	名古屋4	0:38:15	4	木村るび子	立教4	0:37:16
5	森河俊成	京都3	0:39:06	5	山岸夏希	筑波4	0:37:50
6	種市雅也	東京3	0:39:49	6	勝山佳恵	茨城4	0:37:54

## 2021年度 2022年2月5日(土) 三重県伊賀市「青山高原」

男子			女子				
1	朝間玲羽	東京大学4	0:36:52	1	大栗由希	茨城大学4	0:47:44
2	平岡丈	京都大学3	0:37:20	1	阿部悠	実践女子大学4	0:47:44
3	森清星也	早稲田大学2	0:38:26	3	松本萌恵	神戸大学3	0:47:46
4	本庄祐一	東京大学3	0:38:38	4	永山尚佳	神戸大学4	0:48:22
5	伊藤元春	東京大学4	0:39:03	5	栗山ももこ	横浜市立大学3	0:49:33
6	永山遼真	筑波大学3	0:39:30	6	上島じゅ菜	お茶の水女子大学3	0:50:42

## 2 インカレ団体戦およびリレー歴代入賞校

## ▼個人戦合計タイムによる団体戦(1978年度~1983年度)

## 第1回 1979年3月4日(日) 東京都八王子市「青空教室」

男子			女子				
1	早稲田	(小山・山岸・阿部・川久保)	7:20:09	1	千葉	(上野・飯島・台野)	5:05:35
2	愛知	(山本・小柳津・建部・野沢)	8:21:36	2	筑波	(江口・上村・広瀬)	6:14:29
3	千葉	(伴流・河原・加藤・御手洗)	8:23:26	3	横浜国立	(田島・飯島・長崎)	6:15:13
4	横浜国立	(高尾・栗田口・栗田・新井)	8:24:07	4	静岡	(高田・金子・野沢)	6:30:31
5	筑波	(保延・小山・雨宮・笹谷)	8:39:29	5	上智	(井手・大野・沢田)	6:52:35
6	東京	(安藤・小山・大山・松本)	8:53:57	6	愛知	(後藤・中洞・加藤)	7:47:01

## 第2回 1980年3月9日(日) 埼玉県滑川村・嵐山町

男子			女子				
1	早稲田	(小山・山岸・阿部・川久保)	5:36:47	1	千葉	(飯島・竹本・宇田川)	4:26:49
2	横浜国立	(高尾・栗田・新井・栗田口)	5:52:17	2	愛知	(後藤・加藤・富田)	4:46:26
3	筑波	(小山・笹木・大泉・土屋)	6:02:09	3	上智	(井手・大野・西尾)	4:56:43
4	上智	(山梨・今泉・今井・奥田)	6:38:45	4	筑波	(広瀬・村田・坂田)	5:27:34
5	千葉	(伴流・二木・下東・出田)	6:45:15	5	横浜国立	(長崎・原沢・千村)	5:46:14
6	法政	(岡部・深谷・荒井・金親)	6:45:30	6	早稲田	(島田・岸・柳沢)	6:47:28

## 第3回 1981年3月8日(土) 茨城県高萩市・十王町「まほろば」

男子			女子				
1	筑波	(土屋・多田・小山・桜井)	7:37:15	1	横浜国立	(千村・原沢・菅原)	5:48:10
2	早稲田	(山岸・川久保・豊島・熊倉)	7:43:51	2	千葉	(飯島・宇田川・島田)	6:05:43
3	東京	(村越・鈴木・福島・配川)	7:52:57	3	筑波	(広瀬・辻・坂田)	6:14:52
4	愛知	(山本・楠本・杉浦・角谷)	8:11:40	4	愛知	(後藤・野村・加藤)	6:51:54
5	東京理科	(杉村・後閑・田中・前田)	8:33:07	5	静岡	(高田・中井・二橋)	7:21:46
6	慶應義塾	(高橋・宇佐美・鈴木・水)	8:34:09	6	上智	(大野・中村・佐藤)	7:27:24

## 第4回 1982年3月7日(日) 千葉県木更津市「真理谷」

男子			女子				
1	筑波	(桜井・土屋・相原・多田)	6:56:08	1	筑波	(谷津・村田・新沢)	4:00:39
2	東京	(村越・鈴木・吉田・福島)	7:05:51	2	横浜国立	(千村・菅原・久保)	4:46:31
3	早稲田	(豊島・宮川・片桐・益田)	7:14:08	3	千葉	(山口・石田・川口)	4:59:27
4	中央	(福原・紺野・斉藤・竹崎)	8:24:46	4	山口	(渡辺・提山・園田)	5:02:14
5	法政	(斉藤・石井・藤島・深谷)	8:31:13	5	静岡	(高田・二橋・山村)	5:17:38
6	静岡	(角岡・小祝・早川・鈴木)	8:37:30	6	東京学芸	(中坂・玉腰・国村)	5:27:15

## 第5回 1983年3月6日(土) 静岡県富士宮市「天子ヶ岳」

男子			女子				
1	東京	(村越・鈴木・塙・吉田)	6:31:39	1	筑波	(有村・谷津・村田)	4:14:31
2	筑波	(多田・桜井・小林・相原)	6:52:05	2	千葉	(佐藤・山口・長谷川)	4:18:14
3	早稲田	(宮川・豊島・今村・茅野)	7:15:35	3	山口	(提山・渡辺・河村)	4:36:18
4	京都	(井上・太矢・飛松・伊中)	7:23:33	4	広島	(須山・志和・渡辺)	4:57:32
5	東北	(松島・後藤・早野・松尾)	7:45:08	5	横浜国立	(久保・井上・佐藤)	5:06:21
6	山口	(木村・大森・石本・坂谷)	7:51:19	6	東京	(橋本・浦上・志摩)	5:12:30

## 第6回 1984年3月4日(土) 大阪府豊能町・京都府京都市「摂丹街道」

男子			女子				
1	東京	(福島・塙・大橋・佐藤)	8:03:58	1	千葉	(佐藤・鶴岡・長谷川)	5:55:50
2	横浜国立	(桜井・金井・伊藤・板垣)	8:31:29	2	筑波	(新沢・有村・竹沢)	6:04:23
3	早稲田	(宮川・今村・岩本・茅野)	8:59:23	3	広島	(須山・渡辺・半田)	7:00:16
4	筑波	(相原・小林・中田・丸山)	9:04:28	4	山口	(渡辺・沖・提山)	7:27:29
5	立命館	(加田・奥・浜上・坪内)	9:25:57	5	早稲田	(宮本・森・篠山)	7:45:56
6	千葉	(斎藤・藤川・工藤・林)	9:35:55	6	図書館情報	(秋山・岡坂・辰巳)	7:46:56

## ▼リレー競技【男子4人、女子3人】（1984年度～2003年度）

第7回 1985年3月17日(日) 栃木県日光市・今市市「七里」

男子			女子				
1	早稲田	(庄田・飯山・宮川・今村)	4:22:21	1	筑波	(有村・小林・新沢)	2:55:37
2	千葉	(山本・林・石原・斎藤)	4:25:39	2	千葉	(鶴岡・長谷川・佐藤)	3:05:21
3	東京	(佐藤・山川・大橋・塙)	4:30:06	3	図書館情報	(松井・岡坂・秋山)	3:14:27
4	京都	(片山・辻村・山根・長谷川)	4:32:14	4	お茶の水女子	(吉田・宅間・加藤)	3:19:04
5	筑波	(鴻野・植竹・丸山・花田)	4:35:12	5	早稲田	(篠山・森・宮本)	3:46:41
6	慶應義塾	(藤井・竹野・小泉・中島)	4:55:51	6	広島	(森好・家入・渡辺)	3:53:32

第8回 1986年3月16日(日) 長野県駒ヶ根市・高森町「駒ヶ根高原」

男子			女子				
1	名古屋	(小林・瀬口・落合・稲葉)	4:21:36	1	筑波	(深田・小林・有村)	3:06:00
2	早稲田	(小野・飯山・今村・白戸)	4:24:00	2	お茶の水女子	(平野・宅間・吉田)	3:08:10
3	千葉	(斎藤・山本・林・石原)	4:24:47	3	千葉	(林・加藤・鶴岡)	3:22:45
4	東京	(泉・戸田・広江・佐藤)	4:43:51	4	日本女子	(伊藤・村松・三沢)	3:32:26
5	東京農工	(根橋・竹内・藤本・佐藤)	4:44:02	5	山口	(大須賀・川口・弥源治)	3:39:07
6	京都	(長谷川・辻村・山根・金沢)	4:51:54	6	早稲田	(篠山・森・宮本)	3:44:21

第9回 1987年3月15日(日) 愛知県蒲郡市・作手村・下山村・額田町「巴川源流」

男子			女子				
1	東京	(伊藤・広江・泉・佐藤)	3:29:43	1	筑波	(深田・稲田・小林)	2:39:10
2	千葉	(香取・柳沢・草野・山本)	3:38:54	2	千葉	(森戸・嶋田・加藤)	2:50:52
3	筑波	(稲垣・田中・伊東・植竹)	3:39:48	3	お茶の水女子	(原・平野・吉田)	2:59:41
4	静岡	(松山・赤松・吉野・平井)	3:44:04	4	日本女子	(村松・三沢・林)	3:20:51
5	早稲田	(小野・篠崎・飯山・白戸)	3:46:13	5	京都	(若林・竹内・川上)	3:27:15
6	神戸	(橋本・大西・瀧川・中島)	3:49:50	6	静岡	(菊川・鈴木・佐藤)	3:29:02

第10回 1988年3月13日(日) 群馬県安中市・松井田町・妙義町「妙義・高田川」

男子			女子				
1	東北	(吉田・岩倉・萩原・上島)	4:32:13	1	お茶の水女子	(黒田・小久保・劔持)	2:33:10
2	東京	(大佐・樋口・広瀬・伊藤)	4:35:44	2	筑波	(杉本・高田・深田)	2:36:21
3	千葉	(斎藤・細家・金田・香取)	4:39:02	3	千葉	(森戸・田中・嶋田)	2:47:47
4	筑波	(稲垣・元木・植竹・伊東)	4:41:30	4	大阪市立	(木南・綿谷・久保)	3:02:00
5	横浜国立	(田代・金田・佐藤・爪川)	4:50:24	5	山口	(松崎・大岩・古川)	3:23:07
6	早稲田	(羽鳥・井上・篠崎・前野)	4:51:11	6	京都女子	(秋山・菱沼・平井)	3:26:30

第11回 1989年3月12日(日) 奈良県奈良市・桜井市・榛原町・都祁村・室生村「大和高原」

男子			女子				
1	早稲田	(斎藤・川又・羽鳥・前野)	4:14:57	1	お茶の水女子	(山本・小久保・黒田)	2:56:35
2	筑波	(竹下・山本・元木・伊東)	4:18:42	2	千葉	(佐藤・伊勢・田中)	2:59:50
3	京都	(市橋・中村・岡田・鈴木)	4:21:00	3	相模女子	(鳥村・栗山・金子)	3:06:05
4	大阪	(土屋・三谷・玉木・井上)	4:26:09	4	横浜国立	(金子・田口・河内)	3:07:04
5	慶應義塾	(小寺・高橋・飯塚・清水)	4:34:38	5	筑波	(熊林・白井・堀)	3:23:08
6	東京	(染谷・大佐・樋口・広瀬)	4:35:04	6	京都	(竹内・川上・若林)	3:32:03

第12回 1990年3月18日(日) 埼玉県秩父市・横瀬町「武甲山」

男子			女子				
1	東北	(菊池・土方・萩原・松尾)	3:48:23	1	筑波	(熊林・石田・白井)	2:17:06
2	早稲田	(佐藤・宅間・斎藤・天野)	3:51:20	2	日本女子	(西連寺・近藤・田垣)	2:30:36
3	千葉	(森内・青木・錦戸・座間)	3:54:48	3	横浜国立	(河内・田口・金子)	2:30:46
4	慶應義塾	(丸岡・小寺・高橋・小河原)	3:54:49	4	静岡	(佐藤・鈴木・佐藤)	2:39:12
5	大阪	(土屋・佐賀・宇多・小林)	4:05:39	5	津田塾	(岸田・谷口・大渡)	2:43:54
6	東京	(木嶋・梶谷・鹿島田・樋口)	4:05:56	6	早稲田	(田中・松波・瀬尾)	2:48:38

## 第13回 1991年3月17日(日) 岐阜県中津川市・恵那市・坂下町・福岡町・川上村・長野県南木曾町・山口村「花の湖」

## 男子

1	京都	(綿貫・小長井・中村・村井)	4:32:43
2	早稲田	(宅間・佐藤・佐藤・松葉)	4:36:22
3	千葉	(鯨岡・高橋・鳥川・青木)	4:38:54
4	大阪	(久保・小林・佐賀・土屋)	4:40:18
5	筑波	(上野・加賀屋・高橋・高橋)	4:41:14
6	東京	(山田・大井・鹿島田・清野)	4:46:49

## 女子

1	筑波	(熊林・白井・石田)	2:49:28
2	横浜国立	(林田・岡田・金子)	2:55:21
3	日本女子	(西連寺・近藤・田垣)	2:59:42
4	静岡	(鈴木・平山・清水)	3:02:56
5	千葉	(濱田・今村・福土)	3:04:47
6	京都女子	(加納・花岡・浅川)	3:09:22

## 第14回 1992年3月15日(日) 栃木県今市市・日光市「日光所野」

## 男子

1	東京	(岩本・鹿島田・鈴木・竹澤)	3:50:06
2	東北	(小山・高橋・入江・菊池)	3:50:34
3	京都	(川前・中村・村井・小長井)	3:53:06
4	筑波	(中嶋・砂川・加賀屋・上野)	3:59:25
5	慶應義塾	(志賀・小河原・稲津・中村)	4:09:11
6	早稲田	(佐藤・武田・松葉・原)	4:12:58

## 女子

1	筑波	(小西・石田・折笠)	2:16:12
2	千葉	(草野・濱田・福土)	2:20:08
3	日本女子	(大山・渡邊・渡辺)	2:21:34
4	静岡	(清水・平山・佐藤)	2:25:39
5	広島	(川上・植田・石黒)	2:30:22
6	早稲田	(馬場・志村・金並)	2:32:50

## 第15回 1993年3月14日(日) 滋賀県大津市・土山町・志賀町「笹路川」

## 男子

1	東京	(桜井・鈴木・山本・鹿島田)	3:45:41
2	東北	(高橋・小山・入江・安齊)	3:46:33
3	京都	(白神・平田・小長井・川前)	3:53:28
4	千葉	(吉村・高橋・岡安・佐々木)	3:55:42
5	筑波	(中嶋・砂川・松下・山田)	3:56:24
6	広島	(山根・内海・尾川・吉村)	3:56:55

## 女子

1	広島	(植田・稲村・石黒)	2:25:15
2	相模女子	(大村・苗村・奥山)	2:27:26
3	静岡	(原・金田・中野)	2:28:19
4	筑波	(小西・渡辺・角)	2:29:35
5	京都橋女子	(橋本・蘆田・高木)	2:37:26
6	津田塾	(渡辺・伊藤・千葉)	2:37:28

## 第16回 1994年3月13日(日) 群馬県渋川市・伊香保町・東村「行幸田」

## 男子

1	東北	(高島・土井・安齊・入江)	4:13:55
2	東京	(野中・山本・桜井・鈴木)	4:18:31
3	京都	(一瀬・白神・瀧澤・小林)	4:32:50
4	北海道	(大澤・大川・川井・野田)	4:35:03
5	千葉	(吉村・岡安・佐々木・毛利)	4:40:11
6	広島	(山根・吉村・内海・尾川)	4:40:30

## 女子

1	早稲田	(金並・志村・馬場)	2:39:18
2	静岡	(中野・原・金田)	2:39:46
3	広島	(三明・稲村・植田)	2:40:36
4	筑波	(片岡・山下・坂元)	2:45:55
5	京都橋女子	(橋本・鳥羽・高木)	2:49:27
6	日本女子	(石川・寺澤・岡部)	2:54:33

## 第17回 1995年3月12日(日) 静岡県富士市・富士宮市・裾野市「表富士一合目」

## 男子

1	筑波	(小海・藤城・川田・安良)	4:21:40
2	千葉	(須藤・小泉・岡安・佐々木)	4:27:24
3	東北	(土井・入江・野田・松澤)	4:30:08
4	東京	(藤咲・野中・太田・清谷)	4:30:40
5	東京工業	(斎藤・太田・世古口・平山)	4:36:35
6	早稲田	(羽柴・山内・石澤・寺井)	4:36:48

## 女子

1	津田塾	(三宅・伊藤・千葉)	2:32:47
2	筑波	(小山・片岡・田中)	2:35:43
3	広島	(稲村・三明・植田)	2:39:31
4	静岡	(原・金田・中野)	2:45:07
5	千葉	(千葉・斉藤・染矢)	2:51:00
6	東京女子	(大西・吉澤・青木)	2:53:57

## 第18回 1996年3月10日(日) 栃木県今市市・日光市「所野1.1」

## 男子

1	東北	(寺内・土井・柿並・野田)	3:47:34
2	東京	(野上・藤咲・太田・大西)	3:52:48
3	京都	(田井・薛・柳瀬・諏訪)	3:59:13
4	筑波	(美濃部・藤城・加曾利・上水)	4:00:21
5	北海道	(佐々木・大川・坂井・野田)	4:02:10
6	千葉	(鈴木・小泉・土屋・山口)	4:05:28

## 女子

1	筑波	(中村・小山・片岡)	2:31:42
2	北海道	(谷口・河野・池田)	2:47:48
3	東北	(小林・丹羽・清水)	2:49:06
4	千葉	(藤本・中里・染矢)	2:49:21
5	新潟	(大久保・小林・照井)	2:52:49
6	奈良女子	(後藤・中村・佐藤)	2:58:21

## 第19回 1997年3月9日(日) 奈良県奈良市・桜井市・榛原町・都祁村「大和高原都介野」

## 男子

1	京都	(土屋・工藤・和城・薛)	4:13:23
2	東北	(寺内・渡辺・佐藤・出島)	4:25:40
3	慶應義塾	(遠山・内田・鈴木・北村)	4:37:01
4	筑波	(斎藤・美濃部・加曾利・加々美)	4:39:12
5	早稲田	(兼田・羽柴・石澤・内藤)	4:40:11
6	静岡	(江崎・水嶋・塩崎・北原)	4:48:39

## 女子

1	新潟	(高野・梁取・小林)	2:38:41
2	筑波	(中村・堀井・堀出)	2:38:52
3	東北	(清水・高浪・丹羽)	2:43:06
4	奈良女子	(野村・井上・後藤)	2:49:37
5	東京女子	(長濱・金子・大西)	2:51:49
6	津田塾	(大矢・青木・池田)	2:53:42



## 第20回 1998年3月8日(日) 茨城県高萩市・里美村「里美牧場」

男子

1	東北	(渡辺・小野田・佐藤・石井)	3:49:48
2	東京	(上野・近藤・上杉・北川)	3:58:30
3	京都	(平井・源後・相川・土屋)	4:03:16
4	千葉	(岩下・山口・青柳・向園)	4:03:49
5	筑波	(斉藤・小暮・美濃部・村上)	4:03:50
6	静岡	(田濃・寺本・水嶋・北原)	4:17:42

女子

1	日本女子	(酒井・山内・石原)	2:44:12
2	筑波	(佐々木・堀井・渡辺)	2:45:27
3	奈良女子	(山崎・堀川・野村)	2:50:08
4	京都橘女子	(杉本・北村・山浦)	2:51:16
5	東北	(高浪・清水・丹羽)	2:52:27
6	千葉	(安形・林・藤川)	2:54:37

## 第21回 1999年3月14日(日) 山口県山口市・秋芳町・美東町「秋吉台」

男子

1	東京	(西脇・上野・内山・安保)	4:26:41
2	東北	(金谷・田村・小野田・石井)	4:27:47
3	筑波	(篠原・山口・高橋・村上)	4:33:27
4	新潟	(真秀・中島・北川・森下)	4:54:25
5	京都	(金井塚・坂本・平井・源後)	4:56:51
6	慶應義塾	(斉藤・平石・鈴木・大曾根)	4:58:37

女子

1	筑波	(上松・伊藤・大谷)	2:52:40
2	京都橘女子	(佐藤・安井・山浦)	3:03:11
3	京都	(橋本・番場・高橋)	3:11:21
4	京都女子	(清水・辻井・藤原)	3:21:39
5	東北	(池田・下村・小林)	3:23:24
6	日本女子	(河野・酒井・葛城)	3:25:13

## 第22回 2000年3月12日(日) 栃木県今市市・日光市「日光口磐裂の霊水」

男子

1	早稲田	(西村・安井・紺野・清水)	4:07:26
2	東京	(加藤・内山・西脇・上野)	4:20:22
3	筑波	(谷野・高橋・篠原・吉村)	4:21:35
4	京都	(深川・許田・西村・田之村)	4:43:38
5	東北	(田村・八巻・金澤・小野田)	4:47:55
6	千葉	(中村・緒方・梅原・吉川)	4:50:09

女子

1	筑波	(塩田・上松・伊藤)	2:20:35
2	東北	(下村・池田・小林)	2:42:50
3	日本女子	(長田・酒井・葛城)	2:58:15
4	京都橘女子	(上田・横江・北山)	3:00:58
5	図書館情報	(横室・加藤・山田)	3:08:32
6	慶應義塾	(山根・岡田・高橋)	3:11:02

## 第23回 2001年3月11日(日) 愛知県作手村・新城市「作手高原白鳥」

男子

1	早稲田	(西村・安井・大塚・紺野)	3:24:55
2	京都	(大北・許田・西尾・西村)	3:30:57
3	筑波	(佐々木・小泉・野口・増田)	3:31:13
4	東北	(梶谷・金澤・船津・禅洲)	3:38:31
5	東京	(宇田川・降旗・加藤・石原)	3:45:11
6	北海道	(長谷川・金築・後藤・大嶋)	3:50:19

女子

1	筑波	(塩田・上松・二俣)	2:22:39
2	東北	(池田・井上・小林)	2:24:16
3	京都	(杉山・石川・番場)	2:40:56
4	静岡	(田澤・古橋・森田)	2:44:54
5	京都橘女子	(上田・塩田・横江)	2:46:16
6	千葉	(藤田・蓬菜・佐藤)	2:47:10

## 第24回 2002年3月10日(日) 栃木県矢板市・塩谷町「番匠峰古墳」

男子

1	京都	(岡野・西尾・新宅・許田)	3:59:53
2	東京	(青木・加藤・久野・降旗)	4:00:17
3	早稲田	(知念・櫻坂・寺垣内・榎本)	4:10:21
4	東北	(堀江・禅洲・菅原・金澤)	4:14:28
5	筑波	(武政・佐々木・増田・小泉)	4:20:03
6	新潟	(中野・樺沢・大竹・今福)	4:29:46

女子

1	東京女子	(田島・川島・山本)	3:02:53
2	東北	(本多・姫野・半澤)	3:03:00
3	筑波	(黒河・高野・二俣)	3:03:14
4	千葉	(蓬菜・原・高瀬)	3:22:20
5	京都橘女子	(塩田・横澤・松田)	3:24:58
6	相模女子	(望月・鈴木・井手)	3:25:11

## 第25回 2003年3月9日(日) 愛知県東加茂郡下山村「田代」

男子

1	東京	(小熊・久野・青木・宇田川)	3:20:57
2	早稲田	(知念・櫻坂・立花・寺垣内)	3:26:39
3	京都	(岡野・新宅・吉田・西尾)	3:27:46
4	東京工業	(井ノ川・蔵田・斎藤・徳江)	3:42:53
5	北海道	(岡崎・西岡・佐野・井上)	3:44:22
6	東北	(櫻本・堀江・浜田・禅洲)	3:49:22

女子

1	筑波	(河野・高野・黒河)	2:43:09
2	京都	(龍野・浅井・石川)	2:43:14
3	東京女子	(田島・上野・川島)	2:50:03
4	奈良女子	(藤原・宮下・江田)	2:57:55
5	宮城学院女子	(櫻井・高橋・高橋)	3:09:03
6	千葉	(花木・原・掛谷)	3:10:19

## 第26回 2004年3月14日(日) 三重県名賀郡青山町「青山高原」

男子

1	東京	(山崎・久野・小熊・青木)	2:44:06
2	東北	(櫻本・堀江・浜田・銚立)	2:46:36
3	京都	(長谷川・吉田・小野田・新宅)	2:50:04
4	東京農工	(弾塚・山下・菊地・井上)	2:56:19
5	静岡	(櫻木・李・小田村・内藤)	3:06:56
6	金沢	(中澤・天谷・山越・松室)	3:10:48

女子

1	千葉	(掛谷・花木・原)	2:21:27
2	筑波	(杉崎・大保・高野)	2:23:08
3	東京農工	(高木・志度・皆川)	2:27:59
4	宮城学院女子	(櫻井・千葉・高橋)	2:32:31
5	日本女子	(朴峠・石山・中野)	2:44:04
6	京都	(伊東・若木・浅井)	2:47:04

## ▼リレー競技【男子3人、女子3人（全区間等距離）】（2004年度～2008年度）

2004年度 2005年3月13日(日) 栃木県日光市・今市市「不動の滝」

男子

1	東北	(小林・後藤・鈴木)	2:19:14
2	筑波	(田村・宮川・坂本)	2:20:29
3	京都	(保呂・大西・小野田)	2:23:31
4	早稲田	(今野・今井・尾崎)	2:29:59
5	金沢	(鶴田・天谷・松室)	2:30:00
6	東京農工	(井上・山下・菊地)	2:30:08

女子

1	日本女子	(朴峠・石山・橋本)	2:14:57
2	東京農工	(高木・米谷・志度)	2:25:21
3	奈良女子	(水野・峯村・森澤)	2:29:39
4	宮城学院女子	(千葉・荒井・門間)	2:30:52
5	東京女子	(金城・車・原)	2:33:39
6	千葉	(岡・宮澤・花木)	2:33:54

2005年度 2006年3月12日(日) 愛知県岡崎市・新城市「水別【知】」

男子

1	京都	(高田・津國・大西)	2:39:30
2	東北	(高橋・永井・後藤)	2:39:44
3	東京	(佐藤・茂木・山崎)	2:48:08
4	静岡	(西山・青木・櫻木)	2:51:06
5	名古屋	(小林・吉岡・樽見)	2:53:34
6	北海道	(池・真名垣・山口)	2:54:02

女子

1	日本女子	(朴峠・石山・橋本)	2:59:01
2	奈良女子	(水野・峯村・森澤)	2:59:44
3	宮城学院女子	(千葉・門間・荒井)	3:05:14
4	岩手	(工藤・幸村・白倉)	3:07:36
5	筑波	(豊田・伊東・稲葉)	3:11:04
6	新潟	(喜多村・川上・吉田)	3:20:57

2006年度 2007年3月11日(日) 栃木県矢板市「矢板温泉～がんばり坂～」

男子

1	東北	(長縄・日下・岡崎)	2:33:45
2	京都	(大西・津國・西村)	2:35:44
3	東京	(佐藤・山崎・茂木)	2:36:51
4	新潟	(藤本・土田・藤沼)	2:40:53
5	早稲田	(景山・神山・田久保)	2:45:27
6	名古屋	(崎田・寺村・吉岡)	2:47:42

女子

1	日本女子	(松永・井手・笠原)	2:53:39
2	筑波	(豊田・稲葉・千葉)	2:53:41
3	相模女子	(鈕持・永田・高橋)	3:17:56
4	岩手	(工藤・幸村・白倉)	3:21:57
5	宮城学院女子	(菊池・福原・柳川)	3:29:36
6	金沢	(仲・伊藤・小林)	3:30:09

2007年度 2008年3月9日(日) 奈良県奈良市「吐山」

男子

1	名古屋	(寺村・小林・崎田)	2:27:41
2	東北	(林・長縄・日下)	2:31:47
3	京都	(入谷・稲垣・西村)	2:35:53
4	早稲田	(景山・神山・山本)	2:38:48
5	千葉	(古澤・谷口・小見山)	2:41:36
6	筑波	(青山・川添・大杉)	2:42:30

女子

1	日本女子	(松永・井手・笠原)	2:09:53
2	筑波	(豊田・稲葉・千葉)	2:13:32
3	東北	(鈴木・本間・阿部)	2:34:26
4	京都女子	(田川・安井・小西)	2:55:12
5	相模女子	(永田・内田・高野)	2:56:24
6	茨城	(栗田・畑岡・今井)	2:56:29

2008年度 2009年3月21日(土) 神奈川県南足柄市「雨坪・広町」

男子

1	名古屋	(松井・寺村・崎田)	2:20:21
2	新潟	(土屋・宗形・木村)	2:33:29
3	東北	(太田・日下・千々岩)	2:36:41
4	千葉	(古澤・谷口・小見山)	2:37:56
5	東京	(田中・太田・林)	2:48:45
6	東京工業	(高野・柴本・古谷)	2:48:59

女子

1	東北	(江幡・本間・阿部)	3:03:06
2	椛山女学園	(花井・疋田・青山)	3:06:18
3	日本女子	(田代・松永・宮崎)	3:11:46
4	筑波	(白形・常住・山本)	3:33:22
5	相模女子	(永田・池澤・高野)	3:42:29
6	東京農工	(勝田・村松・阿久津)	3:52:09

## ▼リレー競技【男子3人、女子3人（区間毎の距離変更可能）】（2009年度～）

2009年度		2010年3月14日(日) 栃木県日光市「日光例幣使街道」	
男子		女子	
1 東京	(小林・田中・山上) 2:15:41	1 椛山女学園	(柴田・小玉・水野) 2:26:48
2 名古屋	(松井・林・片岡) 2:17:45	2 東北	(大沼・佐野・鈴木) 2:32:18
3 東北	(田邊・三森・大橋) 2:27:21	3 宮城学院女子	(菊池・竹之内・後藤) 2:41:03
4 早稲田	(岡本・太田・水木) 2:30:47	4 岩手	(畠山・江口・根本) 2:45:51
5 新潟	(立川・久保・田仲) 2:37:50	5 東京農工	(村松・勝田・阿久津) 2:52:35
6 京都	(宮本・栄森・伴) 2:42:11	6 金沢	(高橋・安部・野口) 3:06:39
2010年度		2011年3月13日(日) 岐阜県中津川市「花の木の里～坂の上の坂下～」	
男子		女子	
1 東京	(小林・結城・山上) 2:29:01	1 椛山女学園	(小玉・柴田・水野) 2:31:34
2 名古屋	(内田・瀧本・松井) 2:37:05	2 実践女子	(小柳・渡邊・浅川) 2:34:51
3 東北	(三森・佐藤・田邊) 2:40:02	3 東北	(水野・大沼・佐野) 2:42:31
4 早稲田	(岡本・谷口・太田) 2:42:43	4 千葉	(太田・倉田・津田) 2:50:09
5 京都	(宮本・伴・寺田) 2:42:52	5 相模女子	(池澤・岩崎・芦澤) 2:59:02
6 一橋	(羽野・池田・齋藤) 2:46:48	6 岩手	(畠山・江口・高橋) 2:59:37
2011年度		2012年3月11日(日) 滋賀県野洲市・湖南市・蒲生郡竜王町「青年の城2012」	
男子		女子	
1 東京	(真保・三谷・結城) 2:10:54	1 金沢	(横山・池嶋・帖地) 2:40:12
2 一橋	(細淵・池田・羽野) 2:13:19	2 お茶の水女子	(田中・春名・稲毛) 2:40:18
3 京都	(寺田・岡本・伴) 2:16:31	3 岩手	(畠山・関・高橋) 2:44:20
4 名古屋	(内田・菅谷・瀧本) 2:17:13	4 東北	(平方・沢田・佐野) 2:44:57
5 金沢	(北・石坂・辻) 2:18:47	5 椛山女学園	(小島・小玉・吉川) 2:50:21
6 東京工業	(山本・曾原・大嶋) 2:21:03	6 相模女子	(池澤・岩崎・芦澤) 2:50:42
2012年度		2013年3月10日(日) 栃木県日光市「日光所野2013」	
男子		女子	
1 東北	(宮西・関・菅野) 2:05:55	1 新潟	(福井・大関・名塚) 2:25:51
2 東京	(真保・堀田・結城) 2:06:13	2 岩手	(関・多田・高橋) 2:27:17
3 名古屋	(渡仲・細川・近藤) 2:14:34	3 金沢	(帖地・松岡・横山) 2:29:07
4 一橋	(太田・細淵・池田) 2:17:09	4 横浜市立	(千明・冨家・大河内) 2:35:28
5 京都	(岡本・松下・寺田) 2:17:36	5 津田塾	(山口・増山・小泉) 2:40:38
6 横浜市立	(本山・田中・中島) 2:28:09	6 お茶の水女子	(田中・小山・稲毛) 2:55:00
2013年度		2014年3月8日(土) 栃木県矢板市「矢板日新つつじの里」	
男子		女子	
1 東京	(石野・糸賀・真保) 2:27:28	1 お茶の水女子	(田中・小山・稲毛) 2:07:27
2 名古屋	(渡仲・前田・細川) 2:29:11	2 横浜市立	(千明・冨家・大河内) 2:15:00
3 早稲田	(澤口・尾崎・藤村) 2:34:10	3 椛山女学園	(星・小島・守屋) 2:18:37
4 京都	(倉本・五百倉・松下) 2:35:12	4 金沢	(五味・池嶋・横山) 2:26:12
5 一橋	(太田・衣川・細淵) 2:47:07	5 新潟	(福井・不破・大関) 2:41:21
6 東京工業	(古林・塚越・戸上) 2:51:37	6 東北	(中村・鹿志村・堀口) 2:49:24
2014年度		2015年3月7日(土) 愛知県新城市「作手高原」	
男子		女子	
1 東京	(深田・福井・糸賀) 2:35:52	1 椛山女学園	(星・伊東・守屋) 2:18:33
2 京都	(安中・糸井川・松下) 2:38:12	2 金沢	(木村・山梨・五味) 2:27:53
3 東北	(西本・杉村・宮西) 2:41:14	3 早稲田	(山田・中村・渡邊) 2:42:18
4 新潟	(佐藤・村田・山本) 2:45:50	4 京都女子	(大井・前之園・野島) 2:46:25
5 金沢	(大竹・島倉・松澤) 2:46:38	5 宮城学院女子	(針生・菊池・齋藤) 2:46:39
6 早稲田	(藤村・澤口・尾崎) 2:47:13	6 名古屋	(川島・渡辺・松井) 2:48:34

## 2015年度 2016年3月12日(土) 栃木県塩谷町「塩谷熊ノ木」

## 男子

1	東京	(祐谷・猪俣・福井)	2:03:31
2	京都	(五百倉・糸井川・小野)	2:10:24
3	東北	(橋本・原田・小林)	2:11:11
4	横浜国立	(橘・稲森・東)	2:12:58
5	新潟	(高野・清水・菅野)	2:14:40
6	東京工業	(芳賀・西村・戸上)	2:17:09

## 女子

1	東北	(長谷川・伊佐野・本間)	2:06:45
2	立教	(松島・木村・宮川)	2:12:02
3	椛山女学園	(伊東・神谷・守屋)	2:15:21
4	東京	(増田・梶原・伊東)	2:19:54
5	筑波	(増山・宮田・山岸)	2:21:44
6	大阪	(帯金・野田・阿部)	2:28:20

## 2016年度 2017年3月18日(土) 滋賀県高島市「マロンガーデン マキノ」

## 男子

1	金沢	(大箭・渡邊・大竹)	2:26:40
2	名古屋	(堀尾・南河・石山)	2:26:49
3	横浜国立	(伊藤・稲森・橘)	2:28:01
4	東京	(種市・木島・猪俣)	2:28:17
5	慶應義塾	(小泉・上島・坂梨)	2:30:36
6	早稲田	(友田・柴沼・澤口)	2:32:18

## 女子

1	東北	(長谷川・高橋・伊佐野)	2:17:07
2	筑波	(鈴木・増澤・山岸)	2:24:18
3	実践女子	(立花・中丸・石神)	2:29:24
4	金沢	(鈴木・木村・山森)	2:29:32
5	名古屋	(中村・川島・長崎)	2:33:33
6	千葉	(森谷・小山・香取)	2:39:23

## 2017年度 2018年3月12日(日) 栃木県日光市「日光高畑」

## 男子

1	東京	(佐藤・松尾・種市)	2:06:59
2	東北	(佐藤・北見・佐藤)	2:10:28
3	慶應義塾	(桃井・上島・坂梨)	2:14:06
4	早稲田	(大石・友田・柴沼)	2:15:05
5	京都	(森河・伴・岩井)	2:16:30
6	名古屋	(堀尾・竹内・南河)	2:18:42

## 女子

1	千葉	(森谷・稲垣・香取)	2:21:09
2	東北	(長谷川・高橋・伊佐野)	2:21:15
3	名古屋	(片桐・伊部・長崎)	2:24:04
4	フェリス女学院	(成澤・大類・村田)	2:31:29
5	新潟	(鈴木・井村・山内)	2:40:10
6	立教	(世良・香取・木村)	2:44:04

## 2018年度 2019年3月17日(日) 岐阜県恵那市「望郷の森」

## 男子

1	東京	(佐藤・殿垣・種市)	2:17:14
2	慶應義塾	(清水・上島・桃井)	2:17:21
3	横浜国立	(森元・稲森・伊藤)	2:18:55
4	東北	(嶋崎・佐藤・北見)	2:23:58
5	名古屋	(前野・岩垣・竹内)	2:27:49
6	京都	(森河・伴・岩井)	2:29:00

## 女子

1	筑波	(宮本・山岸・増澤)	2:03:49
2	東北	(高橋・伊佐野・高橋)	2:12:14
3	立教	(木村・香取・世良)	2:16:09
4	千葉	(森谷・稲垣・香取)	2:31:56
5	茨城	(大栗・橋本・勝山)	2:37:21
6	横浜市立	(松田・篠塚・平松)	2:45:08

## 2021年度 2022年2月6日(日) 三重県伊賀市「青山高原」

## 男子

1	東京	(本庄・伊藤・朝間)	2:39:35
2	京都	(伊藤・二俣・平岡)	2:43:44
3	早稲田	(立松・森清・平岡)	2:57:12
4	筑波	(菅波・祖父江・永山)	2:59:36
5	北海道	(高木・清水・森)	3:02:06
6	新潟	(岩淵・坂本・若林)	3:11:47

## 女子

1	横浜市立	(松本・高野・栗山)	3:05:43
2	椛山女学園	(須本・明田・今井)	3:05:48
3	岩手	(高橋・武石・菊池)	3:48:21
4	大阪	(高野・高橋・佐藤)	4:02:06
5	日本女子	(住谷・西川・榎戸)	4:08:25
6	京都	(羽岡・重岡・村上)	4:08:34

