

第 41 回筑波大大会 要項 2

発行日 2022 年 2 月 28 日

1. 大会概要

日時	2022 年 3 月 27 日(日)
場所	茨城県桜川市猿田
会場※	309-1454 茨城県桜川市猿田 413-1 旧桜川市立猿田小学校 https://goo.gl/maps/t3J6Trnc8j8oUm7K6

※会場として旧猿田小学校の体育館を開放します。体育館内での密集を避けるため、会場横の第 1 駐車場に車のある方は車内での待機を推奨します。

主催	筑波大学体育会オリエンテーリング部		
	実行委員長	永山遼真	(筑波大学 2019 年入学)
	競技責任者・コースプランナー	祖父江有祐	(筑波大学 2019 年入学)
	運営責任者	高松暉	(筑波大学 2019 年入学)
	イベントアドバイザー	小牧弘季	(ときわ走林会)

協力 茨城県桜川市役所
桜川市教育委員会
桜川市商工会議所
かなめ測量株式会社

後援 日本学生オリエンテーリング連盟
茨城県オリエンテーリング協会

2. スケジュール

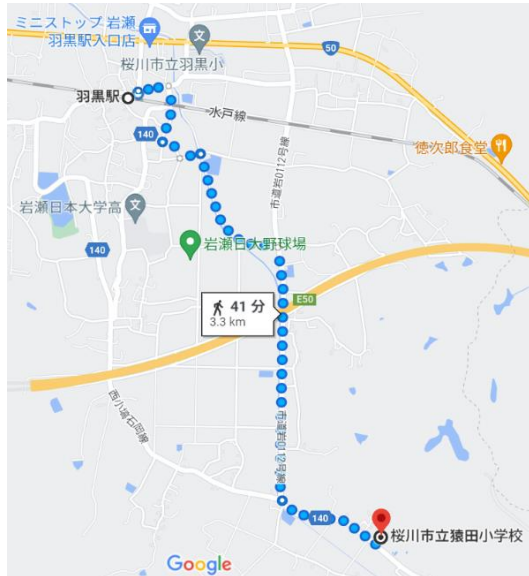
開場	9:00
トップスタート	11:00
スタート閉鎖	13:00
フィニッシュ閉鎖	15:00
会場閉鎖	16:00

3. 交通

公共交通機関でお越しの場合

最寄り駅：JR 水戸線 羽黒駅
(会場まで徒歩 41 分・3.3km)

※駅から会場までは基本的に運営者による輸送は行いません。ただし、事情により輸送を希望される方は3月13日までに大会連絡先までご連絡ください。



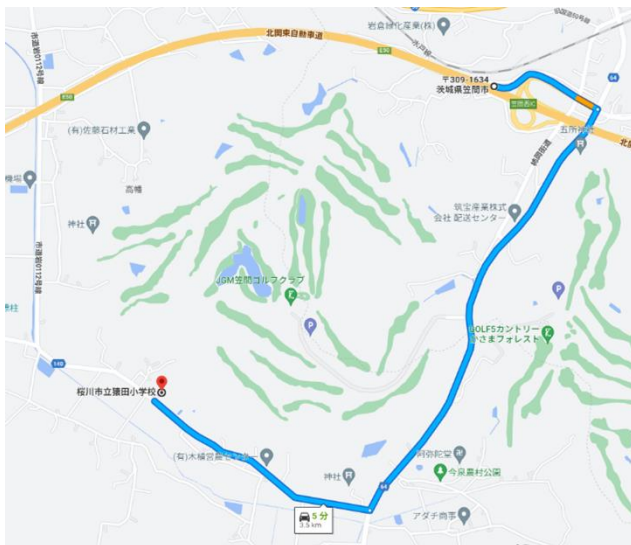
羽黒駅～会場経路図(Google マップより作成)

自家用車でお越しの場合

駐車台数把握のため、エントリー時にグループごとの車の台数を入力してください。個人申し込みで1台の車に乗り合わせる場合は、代表の方1名のみ入力してください。
また、駐車場の台数には限りがありますので、なるべく相乗りでお越しいただくようお願いします。事前申告無しでの自家用車でのお越しは原則ご遠慮ください。

第1駐車場

第1駐車場として会場の旧桜川市立猿田小学校のグラウンドをご利用ください。
旧桜川市立猿田小学校グラウンド <https://goo.gl/maps/t3J6Trnc8j8oUm7K6>



会場(第1駐車場)最寄りの IC：
北関東道 笠間西 IC (会場まで約 5 分)

笠間西 IC～会場(第1駐車場)
経路(Google マップより作成)

第2 駐車場

旧桜川市立猿田小学校のグラウンドが**満車**になりましたら、**第2 駐車場**として岩瀬温水プール・サンパル駐車場に駐車してください。なおその場合、第2 駐車場から運営者が会場まで送迎いたします。

〒309-1211 茨城県桜川市岩瀬 2685-14 岩瀬温水プール・サンパル駐車場

<https://goo.gl/maps/JWSMZ471JMWSCxuu7>



会場(第1 駐車場)～
サンパル(第2 駐車場)経路
(Google map より作成)

※駐車台数の関係で、特定の団体に別途駐車方法を指定する場合があります。

詳しくは後日発行するプログラムでご確認下さい。

4. 競技情報

競技形式

個人によるポイントオリエンテーリング(ミドル・ディスタンス競技)

SPORTidentシステム(SIカード)を使用

地図情報

「岩瀬燕山」(1990年筑波大学オリエンテーリング愛好会作成)をリメイク

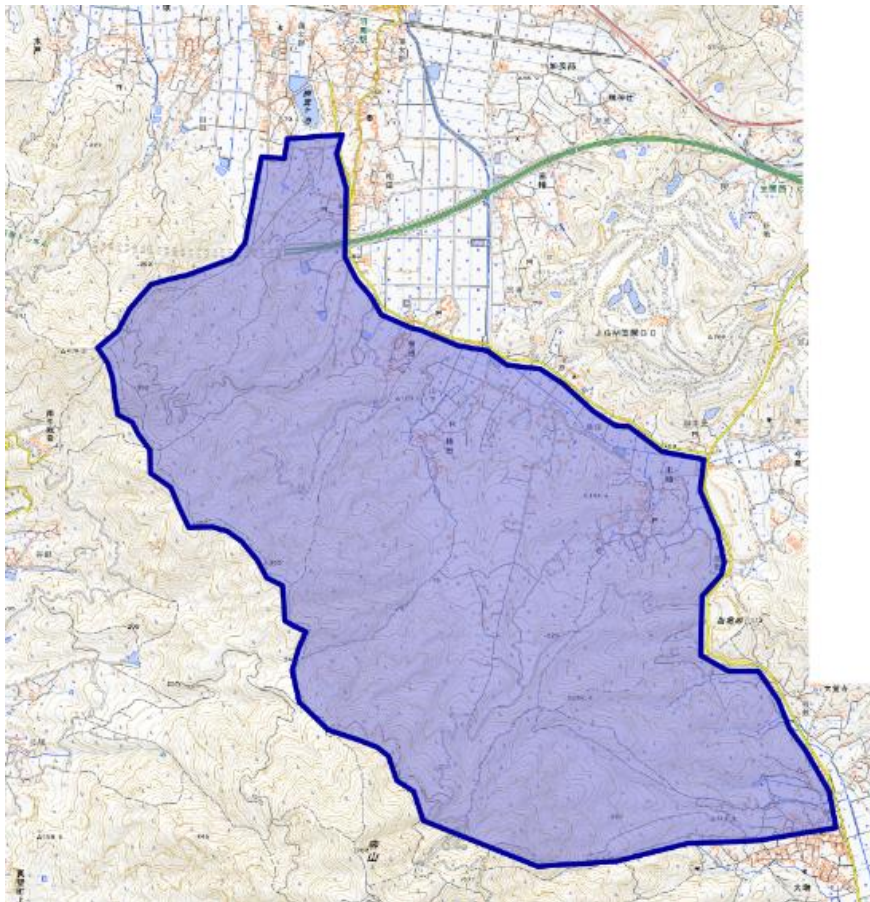
縮尺 1:10,000 (M/W50A、M/W65A、MB、WB、Gクラスでは1:7,500)

等高線間隔 5m

ISOM2017-2 準拠

立入禁止区域

本大会参加予定者は**以下に示す区域**へのオリエンテーリング目的での立入を禁止します。



(地理院地図をもとに作成)

トレインプロフィール

本トレインは茨城県桜川市にある燕山(つばくろさん)の北東斜面に位置しています。桜川市は石の産地として知られ、本トレイン内でも多くの岩場が散見されます。

尾根上や沢底には比較的緩やかな斜面も多く見られますが、斜面は概して急峻です。植生は他の茨城県のトレインと比べて良好で、極めて走行可能度の高いエリアも存在します。場所によって植生や地形の雰囲気が大きく異なることが特徴で、目まぐるしく変化する景色の移ろいを楽しむことができますでしょう。

また本トレインは1990年に開催された第13回筑波大大会で使用されており、今回は実に30年ぶりのリメイクとなります。「山岳トレインが許容される傾向を受けて、開催に踏み切った」という過去を持つ本トレインですが、果たしてどのようなトレイン・コースが待ち受けているのか、皆さんお楽しみに！

文章：競技責任者 祖父江有祐(参考：こむこむ ONLINE)

クラス

男子		女子		
クラス	優勝設定(分)	クラス	優勝設定(分)	参加条件
M21A	40	W21A	35	無制限
M21AS		W21AS		無制限
M35A		W35A		35歳以上
M50A		W50A		50歳以上
M65A		W65A		65歳以上
M20A		W20A		20歳以下
M18A		W18A		18歳以下
M15A		W15A		15歳以下
MB		WB		無制限
G(2～5名のグループによる)		35	無制限	👉初心者向け
OAL	※当日参加用クラス		35	無制限
OAS	(詳細は『8.当日参加』を			
OB	参照)			

※男子クラスへの女性の参加は妨げませんが、その逆は認められません。

気候

年	降水量 (mm)	気温 (°C)		
		平均	最高	最低
2021	0.0	11.0	18.7	2.0
2020	0.0	13.6	19.7	3.8
2019	0.0	12.5	19.1	1.1

5. 体験会

初心者の方を主な対象として体験会を行います。参加申し込みは以下の Google フォームより 3月13日までにお願いします。

- ・内容：オリエンテーリング講習・ミニレース(スプリント)
- ・対象：オリエンテーリングの経験を問いません
- ・マップ：「旧猿田小学校」(2022年作成、縮尺 1:1000 を予定)
- ・参加費：500円(グループ参加可能/グループ内に桜川市在住の方がいれば無料/当日集金)
- ・申し込み(Google フォーム)：<https://forms.gle/TtwnMTYqbbqpbcsca>

※Japan-O-entrYからは申し込みできません。

※オリエンテーリング経験者の方の参加も可能です。

※申し込み時に入力いただいた個人情報は大会運営にのみ使用し、大会終了後に削除します。

6. 参加費

	一般	大学生※1	18歳以下
参加費	¥3,000	¥2,500	¥2,000
SIレンタル※2	¥300		

※ Gクラスでは1グループにつき上記の参加費・SIレンタル代となります。

※1 大学院生は一般に含まれます。

※2 参加費にSIカードレンタル費用は含まれません。

7. エントリー

申し込み締め切り 3月13日(日)

入金締め切り 3月14日(月)

Japan-O-entrYからのみ受け付けます。以下のエントリーページにアクセスし、必要事項をご記入の上お申し込みください。

エントリーページ：<https://japan-o-entry.com/event/view/902>

返金について

大会が延期または中止となった場合、Japan-O-entrY プリペイドによる返金を行います。

8. 当日参加

当日参加クラスとして OAL・OAS・OB を設けます。当日参加クラスの参加費は、事前申し込みの場合の参加費 +500 円となります。

※地図枚数に限りがございますので、原則として事前申し込みをお願いいたします。

9. 新型コロナウイルス感染症対策

本大会は、日本学生オリエンテーリング協会発行の「[オリエンテーリング大会、練習会開催時における新型コロナウイルス感染防止のためのガイドライン](#)」及び筑波大学の定める「[新型コロナウイルス感染拡大防止のための対応指針](#)」に基づき、感染症拡大防止に努めます。

大会に参加する皆様へのお願い

- 大会当日は以下の Google フォームより体調の記録をお願いします。
https://docs.google.com/forms/d/e/1FAIpQLScW8QVtqkq1NG50--ysRf2JhTNoKRdcwR5jaJE4zmJs2xQsbQ/viewform?usp=sf_link
- 競技中以外ではマスクを着用するようにお願いします。
- 大きな声での会話や応援は避けるようお願いします。
- 食事時のマスクを着用していない状態での会話は避けるようお願いします。
- 開催後 2 週間以内に新型コロナウイルスの感染が確認された場合、大会問い合わせ先に速やかに報告するようにお願いします。

以下の条件に当てはまる方は大会への参加をご遠慮下さい

- 開催日を含め直近 2 週間以内に 37.5°C以上の発熱、感染が疑われる症状 (頭痛、咳、咽頭痛、味覚障害など)がある方。
- 直近 2 週間以内に新型コロナウイルス感染症陽性とされた者との濃厚接触者である方や、同居家族や身近な知人に感染が疑われる方がいる方。
- 直近 2 週間以内に海外渡航歴があり、PCR 検査によって陰性判定がされていない。

※大会当日、会場入口にて検温を行います。体温が 37.5°C以上の場合は参加をお断りいたします。

10. 大会開催判断

大会判断基準

大会約2週間前(3月14日)にその時点での状況を鑑みて大会の開催判断を行います。発表は大会公式 Twitter 及び Japan-O-entrY エントリーページにて行います。

また、以下の場合には開催判断後であっても開催を中止する場合があります。

- ・茨城県に緊急事態宣言が発令されている場合。
- ・茨城県にまん延防止等重点措置が発令されている場合。
- ・桜川市または地元地区長から中止が要請された場合。
- ・筑波大学から中止が要請された場合。

11. その他

- ・本大会はスポーツ傷害保険に加入いたします。
- ・レンタルSIカードを破損・紛失した場合、実費をお支払い頂きます。

12. 大会ホームページ・大会 Twitter

大会ホームページ

<https://tsukubaolcomp41.wixsite.com/home>

大会 Twitter (@tsukubaolcomp41)

<https://twitter.com/tsukubaolcomp41>



12. お問い合わせ先

ご不明な点、ご質問等ございましたら下記の連絡先までご連絡ください。

メールアドレス tsukuba.ol.comp41★gmail.com (★を@に変更してください。)

大会 Twitter <https://twitter.com/tsukubaolcomp41>



第 41 回筑波大大会マスコットキャラ

やぶくてゴツイ燕 (愛称：やごつば)

特徴…白いところは白い。