

筏場クラシック&ミドル 要項 1.1

2022年1月21日発行

1. 大会概要

◇ 開催日

2022年2月20日(日) 雨天決行・荒天中止

◇ 主催

筏場クラシック&ミドル実行委員会

(相模女子大学・横浜国立大学・横浜市立大学・関東学院大学の各大学オリエンテーリングクラブにより構成)

◇ 責任者

実行委員長 碓井玲(横浜国立大学 2019年度入学)

運営責任者 栗山ももこ(横浜市立大学 2019年度入学)

競技責任者代理 羽田拓真(横浜国立大学 2019年度入学)

調査責任者 羽田拓真(横浜国立大学 2019年度入学)

作函責任者 野上世蓮(横浜国立大学 2019年度入学)

イベントアドバイザー 平松夕衣(横浜市立大学 2015年度入学)

◇ 後援予定

日本学生オリエンテーリング連盟

関東学生オリエンテーリング連盟

◇ 共催

静岡県オリエンテーリング協会

2. 競技情報

◇ 開催場所

静岡県伊豆市筏場

◇ 会場

萬城の滝キャンプ場

◇ 競技形式

個人によるポイントオリエンテーリング

(ミドルディスタンス競技部門)

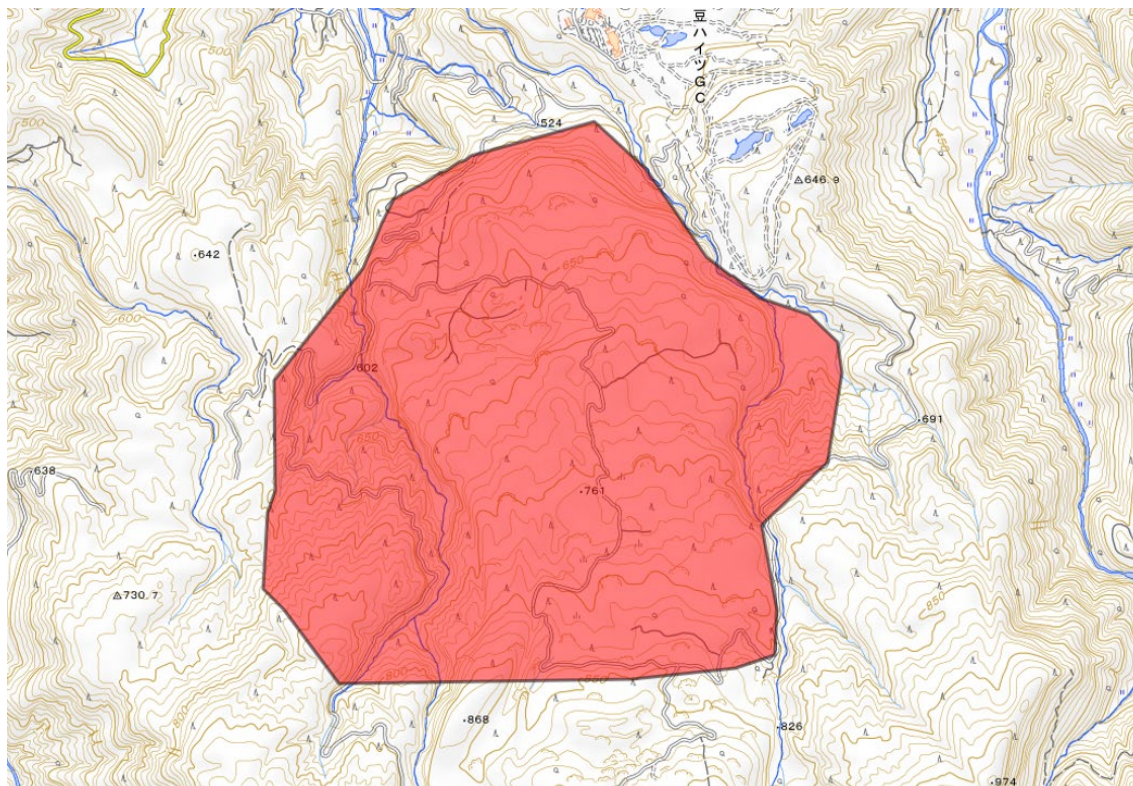
EMIT 社製電子パンチングシステム使用

◇ 使用地図

「筏場国有林」(2018年 KOLC 作成・2020・2021年修正)

◇ 立ち入り禁止区域について

本大会参加者が以下の赤色の区域にオリエンテーリングを目的として立ち入ることを本大会の競技開始まで禁止します。



(地理院地図をもとに作成)

◇ テレインプロフィール

本テレインは静岡県伊豆半島中央部の連なる天城山の北斜面に位置しています。溶岩流により形成された片斜面上に、こぶ、岩石等の点状特徴物や、礫地によって走行可能性が低下するエリアが存在し、高度なナビゲーション能力と現地での柔軟な対応力が要求されます。

また、景観にも特色のあるテレインであり、その植生、地表面の様子、明るさなどはエリアによってめまぐるしく変化するため、競技の進行とともに移り変わる幻想的な景観の中を走ることができます。既存の日本テレインと比較しても他に類を見ない特徴を持つ日本屈指の高難度テレインです。(第7回 KOLC 大会 要項より)

2. 新型コロナウイルス感染症対策関連

本大会は日本オリエンテーリング協会が発行している「オリエンテーリング大会、練習会開催時における新型コロナウイルス感染防止のためのガイドライン」に則って開催します。

4. 問い合わせ先

rei.usui51★gmail.com (実行委員長 碓井玲)

★を@に変更してご連絡ください。

※記載されている内容は変更する可能性があります。