

2021 年度 日本学生オリエンテーリング選手権大会
ミドル・ディスタンス、リレー競技部門

併設大会 要項

発行日：2021 年 11 月 23 日（火）
発行者：2021 年度日本学生オリエンテーリング選手権大会
ミドル・ディスタンス、リレー競技部門実行委員会
発行責任者：堀 裕多（併設大会責任者）



2021 年度日本学生オリエンテーリング選手権ミドル・ディスタンス競技部門、リレー競技部門 併設大会を以下の通り開催致します。

- ※ 日本学生オリエンテーリング連盟の競技者は本大会には出場できません。「2021 年度日本学生オリエンテーリング選手権大会ミドル・ディスタンス競技部門、リレー競技部門 要項 2.1」をご覧ください。

本要項では以下の略称・呼称を使用しています。

略称・呼称	正式名称
インカレ	2021 年度 日本学生オリエンテーリング選手権大会 ミドル・ディスタンス、リレー競技部門

開催日

2月5日（土）：ミドル・ディスタンス競技部門
2月6日（日）：リレー競技部門

なお、新型コロナウイルスの感染拡大状況により、内容の一部変更、延期、中止の判断を行う可能性があります。記載の内容に変更があり次第、随時要項を改定します。延期となる場合の開催日はミドル・ディスタンス競技部門：3月12日（土）、リレー競技部門：3月13日（日）を予定しています。

開催地

三重県伊賀市 青山高原周辺

主催

日本学生オリエンテーリング連盟

主管

2021 年度日本学生オリエンテーリング選手権大会
ミドル・ディスタンス、リレー競技部門実行委員会

	ミドル・ディスタンス競技部門	リレー競技部門
実行委員長	藤本 拓也 (京都 16)	
競技責任者	田中 宏明 (京都 11)	
運営責任者	増澤 すず (筑波 16)	
コース設定者	築地 孝和 (神戸 13)	加藤 岬 (東京 14)
イベント・アドバイザー	木俣 順 (名古屋 91)	
併設大会責任者	堀 裕多 (大阪 10)	

主管者の連絡先 (お問い合わせはこちらをお願いします)

実行委員会問い合わせ用アドレス (ミドル・ディスタンス、リレー競技部門共通)

[2021icmr_info◆googlegroups.com](mailto:2021icmr_info@googlegroups.com) (◆は@に変更してください)

後援

伊賀市

伊賀市教育委員会

(公社) 日本オリエンテーリング協会

三重県オリエンテーリング協会

大会公式 web サイト



URL: <http://www.orienteering.com/~icmr2021/spectator-races>

1 競技情報

競技形式／地図仕様

	競技形式／競技区分	地図仕様			
		縮尺	等高線 間隔	走行 可能度	地図表記
2月5日(土)	ミドル・ディスタンス競技	1:10,000	5 m	4段階表示	ISOM2017-2 準拠
2月6日(日)	リレー競技(1チーム 3名)、個人競技				

パンチングシステム

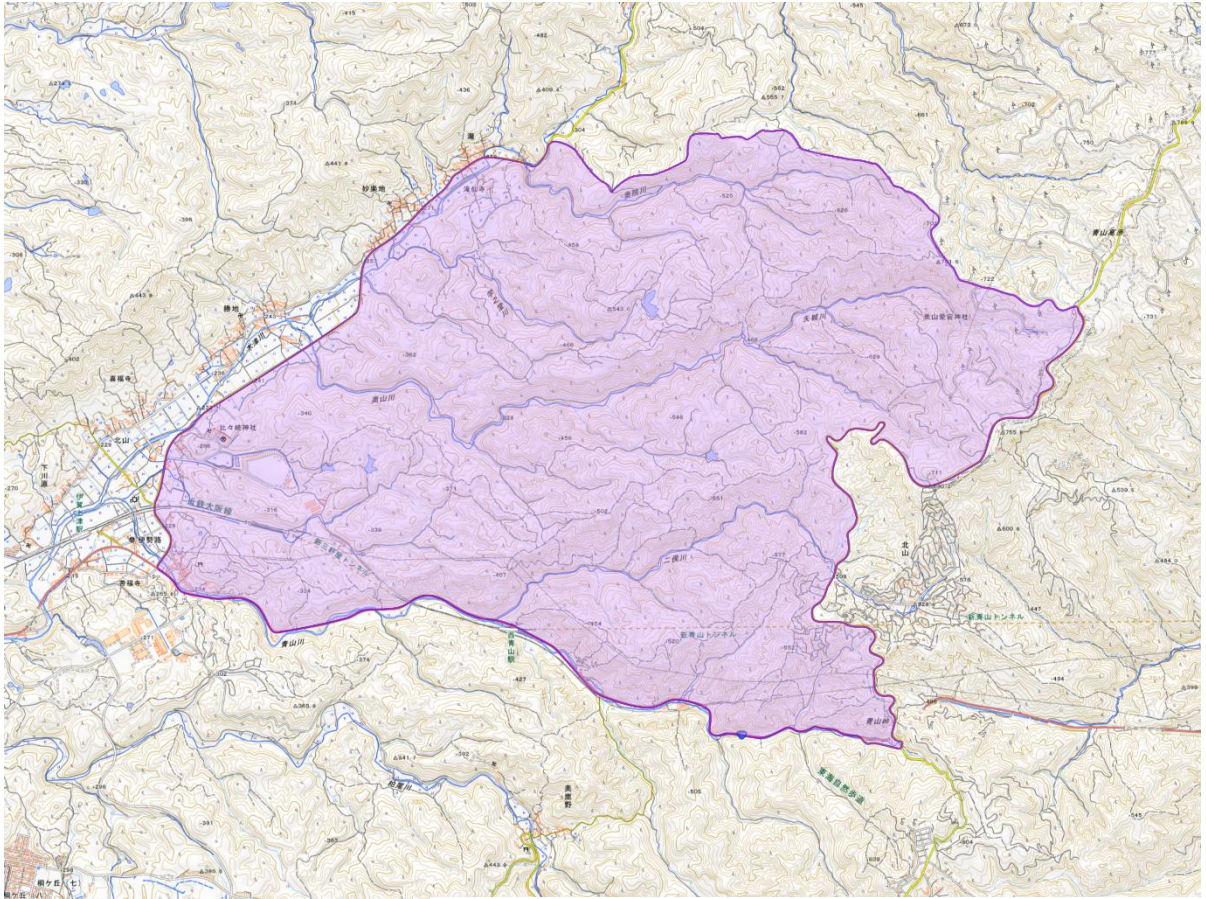
全てのクラスにおいて、Emit 社の電子パンチング計時システム (E カード) を使用します。

トレイン概要

青山高原の西側の標高約 200～450m に位置するトレインとなっています。急峻な斜面、入り組んだ地形が多くみられますが、尾根線・沢線上には比較的緩やかなエリアもみられます。低木によって見通しのきかないエリアがありますが、走行可能度は低くありません。一方で見通しのよいエリアでは一部に倒木による走行可能度の低下が見られます。車道や造成道によってエリアはいくつかに分断されており、小道・小径も発達しています。炭焼き窯に由来する点状特徴物が点在していることも特徴的です。

立入禁止区域・クローズトレイン

本大会への参加を予定している者および観戦を予定している者は、本大会終了までの期間、次項に示す区域へのオリエンテーリング目的(トレイン視察含む)での立入を禁止します(当該区域使用下での競技参加時を除く)。なお、国道 165 号線、三重県道 2 号線および 512 号線の自動車による通行ならびに近鉄大阪線の利用は妨げません。



※地理院地図 (<https://maps.gsi.go.jp/>) を加工して作成

立入禁止区域の設定に伴い、以下のトレインをクローズします。

クローズトレイン

「**青山高原**」 2011年 京都大学・京都女子大学オリエンテERINGクラブ作成

競技クラスおよび参加費

	クラス	優勝設定時間 (予定)	対象	参加費
2/5 (土) ミドル・ ディスタンス	OAL	30分	上級者	5,000円
	OAM	30分		
	OAS	20分		
	OB	30分	中級者	
	N/G	30分	初心者/グループ	
2/6 (日) 3人リレー	ORL	25-35分/人	上級者	15,000円 /チーム
	ORS	20-30分/人	中級者	
2/6 (日) 個人	OSL	25-35分	上級者	5,000円
	OSS	20-30分	中級者	

- ・ OSL、OSS クラスは一斉スタートとなります。
- ・ 当日申し込みは N/G クラスのみ受け付けます。その他クラスは事前申し込みのみです。
- ・ 申し込み人数が多い場合には、複数クラスに分割することがあります。
- ・ 個人競技は男女ともに各クラス上位 3 名を表彰します。
- ・ リレー競技は各クラス上位 3 チームを表彰します。

	対象	割引/追加料金
割引	日本学連賛助会員	-500円/人/日
	18歳以下	-1,000円/人/日
追加料金	Eカードレンタル	+500円/枚/日

※N/G クラスは割引対象外となります。

※複数の割引要件に該当する場合、割引額が最大になる項目のみ適用します。

※レンタルEカードを紛失、破損した場合には1枚につき9,000円の追加料金をいただきます。

クラブ対抗！OB・OG 対抗戦

- ・ 今年もやります、クラブ対抗戦！大学の壁を越えたチームで参加できます。現役の頃一緒に活動した仲間と一緒に盛り上がりましょう！
- ・ 入賞点だけでなく、出場点も加算！OB・OGの参加者が多いクラブが有利に！
- ・ エントリー時には出身大学クラブ名をご記入ください（例：東大OLK、京大京女など）。

（尚、記載事項は現段階での予定であり、変更する可能性があります）



2

参加申し込み

参加申し込み方法

本大会の参加申し込みは、Japan-O-entrY の該当ページからのみ受け付けます。以下のサイトから、申し込み手順に従って手続きしてください。

Japan-O-entrY ナビゲーションスポーツ専用申込システム

URL : <https://japan-o-entry.com/>

エントリー締切

2022年1月7日（金）

注意事項

- ・ Eカード番号の変更・追加貸し出しは原則として受け付けませんが、申請していたEカードの破損等やむを得ない場合に限り、事前に主管者にお問い合わせください。
- ・ 欠席の場合、連絡は必要ありません。欠席時の参加費の返金はありません。
- ・ エントリー締切後のクラス変更は原則として受け付けられませんので十分ご注意ください。
- ・ 新型コロナウイルスの感染拡大により大会が中止となった場合、参加費は返金します。
- ・ 開催日程が延期となった場合は、キャンセルおよび追加申込を受け付けます。



3 宿泊・アクセス

宿泊

宿泊の斡旋等はいりません。以下の Web サイト等を参考に各自での手配をお願いします。

伊賀上野観光協会 <https://www.igaueno.net/>

名張市観光協会 <http://www.kankou-nabari.jp/>

日本旅行 <https://www.nta.co.jp/>

アクセス

◆ 公共交通機関

近鉄伊賀上津駅より会場まで徒歩 20 分

◆ 自家用車

名阪国道 上野東インターチェンジより約 30 分

伊勢自動車道 久居インターチェンジより約 40 分

新名神高速道路 甲南インターチェンジより約 60 分

大会参加者用の駐車場を用意する予定です。利用希望者は申し込み時に駐車希望台数をご記入ください。詳細は後日発行するプログラムで公表します。

4 新型コロナウイルス感染症対応

実行委員会では、新型コロナウイルス感染症(COVID-19)に対する対応を下記の通り行います。

コロナウイルス対応ガイドラインの制定

本大会において新型コロナウイルス感染症の伝染・クラスター発生を防ぐため、実行委員会で対応ガイドラインを制定します。本ガイドラインを遵守することをエントリーの条件としますので、内容に関しては別ファイルをご確認ください。

新型コロナウイルス接触確認アプリ(COCOA)のインストール義務化

本大会参加者は、厚生労働省からリリースされている新型コロナウイルス接触確認アプリ(COCOA)のインストールおよび運用をエントリー時から義務づけます。

実行委員会による参加不許可基準

エントリー後でも、大会当日に以下の基準に該当する場合、実行委員会が参加をお断りすることがあります。予めご了承ください。

<①体温・体調>

前日及び当日の体温が 37.5 度以上である場合。また、「咳が続く」「味覚・嗅覚異常」「頭痛」「倦怠感」等、新型コロナウイルス感染症の疑いのある症状が見られる場合。

<②濃厚接触者の有無>

新型コロナウイルス接触確認アプリ(COCOA)により、大会前の直近 14 日以内に陽性者との接触が判明した場合。また、上記期間の間、同居する家族等の間で感染者が発生した場合。

<③海外からの渡航歴>

大会前の直近 14 日以内に海外からの渡航履歴がある場合。ただし帰国後に PCR 検査を実施し、陰性であった場合は、この限りではありません。

(要項おわり)

プログラム&配信広告 募集

インカレ要項3（以下、要項3）に掲載する広告及びYoutube Live 配信で放送する動画・バナー広告を募集します。

募集内容については以下をご確認ください。母校の学生に向けた応援メッセージ、地域クラブの広告、大会告知など、多数のお申し込みをお待ちしております。

要項3（プログラム）掲載広告

	1コマ (1/8ページ)	2コマ (1/4ページ)	4コマ (1/2ページ)	8コマ (1ページ)	16コマ (2ページ)
縦×横 (mm)	67×85	67×170 or 134×85	134×170	267×170	267×170 ×2ページ
営利団体	14,000円	22,000円	38,000円	66,000円	110,000円
非営利団体	7,000円	11,000円	19,000円	33,000円	55,000円

<注意事項>

- ・ 1 ページのサイズは **A4** です。
- ・ 原稿は次のいずれかの形式で受け付けます：**JPEG, BMP, PNG**
- ・ 原稿は必ずサイズをご確認の上で作成ください。申し込みサイズと原稿のサイズが異なる場合は、実行委員会でサイズを調整させていただきます。
- ・ 容量が大きいものは圧縮して掲載する場合があります。
- ・ 広告の掲載順は実行委員会で決定し、指定はできません。
- ・ 要項3はWeb上に掲載する他、選手権の部待機所での冊子配布を予定しています。
- ・ 要項3（プログラム）広告掲載費用は、大会開催の如何に依らず、要項3（プログラム）が発行された場合に請求いたします。要項3（プログラム）発行前に大会の中止が決定した場合、広告掲載費用は徴収いたしません。

動画・バナー広告

プラン	プラン A 動画 (最大 1 分×3 回)	プラン B 動画/画像 (最大 20 秒×3 回)	プラン C 画像/画像・文字 (最大 10 秒×3 回)
営利・ 非営利団体	50,000 円	15,000 円	5,000 円

・プラン A : YouTube Live 配信中の CM 放送(最大 1 分×3 回)

本大会の配信中に、最大 1 分の動画広告を 3 回まで放送することが可能です。放送のタイミングについては、実行委員会が決定します。

動画(※ 1)での出稿をお願いします。

・プラン B : YouTube Live 配信中の CM 放送(最大 20 秒×3 回)

本大会の配信中に、最大 20 秒の動画もしくは画像のスライドを 3 回まで放送することが可能です。動画、画像にあわせて、配信担当者の音声アナウンス(団体名や商品名等、最大 50 文字の文章)も配信に載せることが可能です。放送のタイミングについては、実行委員会が決定します。

動画(※ 1)もしくは画像(※ 2、複数枚)での出稿をお願いします。

・プラン C : YouTube Live 配信中的バナー広告挿入(最大 10 秒×3 回)

本大会の配信中に、最大 10 秒のバナー広告を 3 回まで画面上に挿入することが可能です。配信画面下部の 1/4 の面積のバナーとなります。放送のタイミングについては、実行委員会が決定します。

画像(※ 2、1 枚)もしくはロゴ等+文字での出稿をお願いします。

<注意事項>

※ 1 動画広告は、次の形式で受け取ります。

解像度 : フル HD(1920×1080)、フォーマット : MP4, MOV

※ 2 画像スライド広告・バナー広告は、次のいずれかの形式で受け取ります。

フォーマット : JPEG, BMP, PNG, PDF

※バナーは横長、配信画面下 4 分の 1 に収まるように作成ください。サイズが異なる場合は、実行委員会で調整させていただきます。

・動画・バナー広告掲載費用は、本大会の配信が行われた場合に請求させていただきます。大会の中止が決定した場合、広告掲載費用は徴収いたしません。

申込方法

下記リンクの Google Form に必要事項を入力の上、お申込みください。

<https://forms.gle/fkyKSF3CuohHvKGS9>

申込締切

2021 年 12 月 31 日 (金) 23:59 厳守

広告原稿提出締切

要項3（プログラム）広告 2022年1月7日（金）23:59 厳守
動画・バナー広告 2022年1月28日（金）23:59 厳守

- ・原稿の提出先は申込完了後にお知らせします。
- ・提出確認後、各締切日の3日後までに確認のメールを送付します。

広告掲載費用の請求について

広告掲載費用および振込先については、要項3発行後もしくは大会開催後、申込時にご記入いただいた連絡先にご連絡いたします。

問い合わせ

小竹 佳穂（広報責任者）



icmr2021.ad@gmail.com

（◆は@に変更してください）