

TORTOISE GOLDEN CAMP 2018

Bulletin2

2017.04.28-30

@Yatsugatake



目次

- ご挨拶
- イベント全体の流れ
- イベントセンターに関して
- 宿泊に関して
- トレーニングに関して
 - 八ヶ岳レジャーセンター
 - 八ヶ岳牧場
 - 信州八ヶ岳高原
- メニュー地図一覧
- テレインアクセスマップ
- その他注意事項



ご挨拶

今年で2回目を迎えましたトータスゴールデンキャンプにご参加を頂き有難うございます。日本のオリエンテーリング界を見渡してみると競技会が毎週のように開催されておりますが、自分のペースでオリエンテーリングに勤しむことのできる機会は非常に限られていると考えております。連休の家族旅行から自身の競技力向上まで、全ての方が自分のペースでオリエンテーリングを楽しむ場が提供出来れば幸いです。

NPO オリエンテーリングクラブ・トータス 近藤康満

イベント全体の流れ

- 4月28日(土)
 - 10:00～ イベントセンター・トレーニングトレインオープン
 - 15:00 トレーニングトレイン閉鎖
 - 17:00 イベントセンター閉鎖
 - 18:00 夕食
- 4月29日(日)
 - 07:00 朝食
 - 09:00 イベントセンター・トレーニングトレインオープン
 - 15:00 トレーニングトレイン閉鎖
 - 17:00 イベントセンター閉鎖
 - 18:00 夕食
- 4月30日(月)
 - 07:00 朝食
 - 09:00 イベントセンター・トレーニングトレインオープン
 - 14:00 イベントセンター・トレーニングトレイン閉鎖



イベントセンターに関して

期間中、本イベントの宿泊拠点である八ヶ岳レジャーセンター内にイベントセンターを設けます。イベントセンターでは、参加受付や地図の受取や購入・各種問い合わせ等を行う事が可能です。イベントに関しての手続きや、ご不明点・ご要望がございましたらご利用下さい。

宿泊に関して

本イベントにおいて運営者が斡旋する宿泊施設は下記の通りです。

八ヶ岳レジャーセンター大泉

緯度経度：35.878191, 138.384394

〒409-1502 山梨県北杜市大泉町谷戸 5618

Tel 0551-38-2231

- 駐車場は同施設内の駐車場をご利用ください。
- 全ての宿泊プランにおいて、同施設内の風呂・トイレが利用可能です。
- プランCにおいては事前の告知通りテントスペース・風呂・トイレのみのご提供となります。また、テントスペースでは夜間に鹿等の野生動物が付近を通過する可能性がありますので、お含みおき下さい。

トレーニングに関して

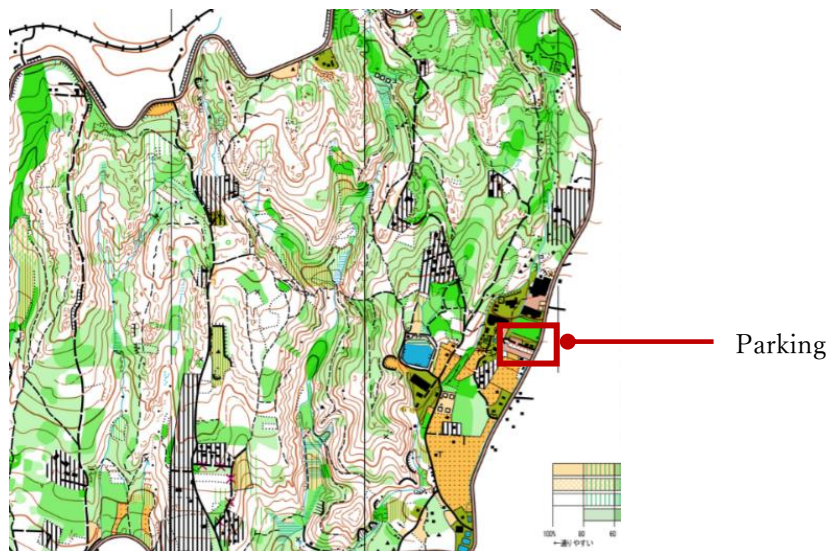
各自でトレインに向かいトレーニングを行って下さい。その際、下記の事項を遵守して下さい。

- 地図で指定された立ち入り禁止区域には絶対に立ち入らないで下さい。駐車の際も指定された場所に駐車して下さい。下記の駐車場位置表示は概ねの位置を示しています。詳細は現地でスタッフの指示に従って下さい。
- 参加者の安全確保の為に各トレインの駐車場付近に入退山管理リストを設置します。入山時と退山時にご記入をお願い致します。詳細は設置されている用紙をご覧ください。
- テレイン内には民家や別荘の他にも、山菜採りや散策をされている一般の方がいらっしゃいます。静粛を保つと共に、良識と配慮のある行動をお願い致します。



- 間伐作業により枝打ちされた枝が放置されています。踏み抜き等の負傷には十分ご注意ください。底の厚い靴を履く、当該エリアでは走速度を落とす等の対策をお願い致します。
- テレイン内では過去に熊の目撃情報が相次いでいます。全員が必ず熊鈴を携帯してトレーニングに臨んで下さい。熊鈴は八ヶ岳レジャーセンターのカウンターにて無料で貸し出しを行っています。

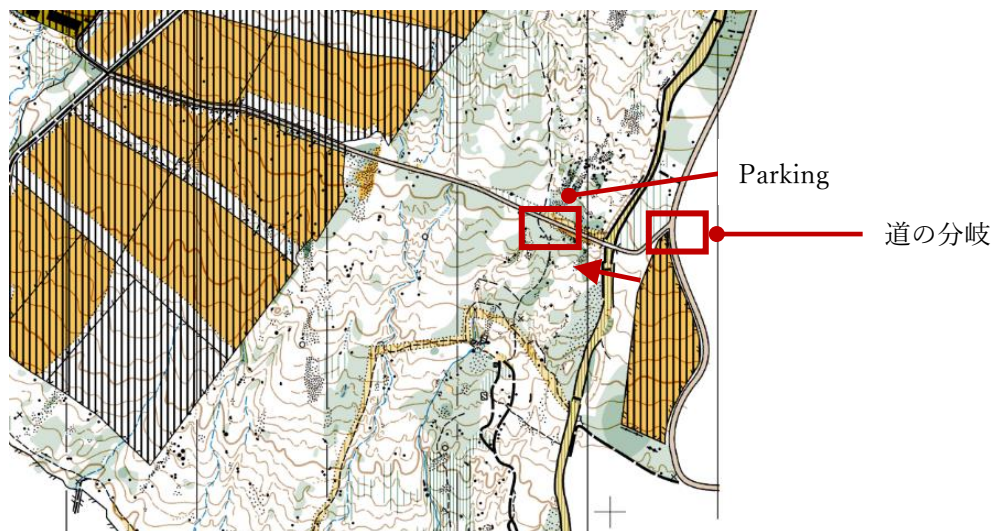
「八ヶ岳レジャーセンター」のテレインに関して



駐車場の緯度経度：35.8781884, 138.3848227

- テレインへは宿泊施設である八ヶ岳レジャーセンターの西側の梯子からアクセスする事が出来ます。
- トイレは八ヶ岳レジャーセンターの物をお使い下さい。

「八ヶ岳牧場」のテレインに関して

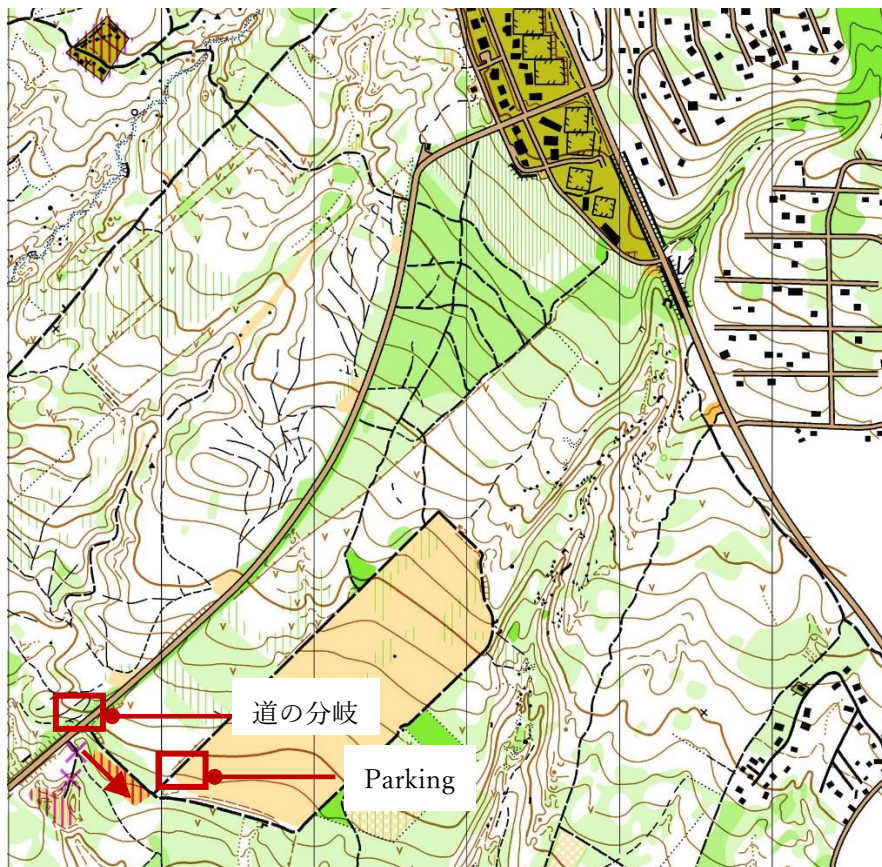


駐車場の緯度経度：35.893902, 138.348355



- 駐車場となる道路にアクセスする際は、道の分岐に張られているチェーンを外した後に、チェーンが張られた状態に戻して下さい。駐車場となる道路から出る場合も同様です。詳細は当日スタッフの指示に従って下さい。
- 付近で間伐作業が行われています。機材や木材等が放置されています。安全の為近づかないようにして下さい。
- テレイン内にトイレはありません。

「信州八ヶ岳高原」のテレインに関して



駐車場の緯度経度：35.901673, 138.302469

- 当日は駐車場付近に仮設トイレが設置されている可能性がありますが、オリエンテーリングイベント目的で設置された物ではありません。絶対に使用しないで下さい。
- トイレは富士見高原リゾート様の本社(緯度経度 35.916873, 138.305674)の物をお使い下さい。その際は来客用駐車場に車をお停め下さい。本社建物前の駐車場に駐車をしないようにして下さい。



メニュー地図一覧

各トレインにおいて用意されているメニュー地図の一覧です。全てのトレインにおいて B1,B2 は 1:5,000 の縮尺です。配布はイベントセンターにて行います。毎朝一定数をイベントセンターに用意致しますが、配布状況によっては追加印刷の為のお時間を頂く可能性がございます。尚、距離やコントロール数は若干変動する可能性があります。

● 八ヶ岳レジヤセンター

- E1 4.9km/13controls ロング練習を想定したコース。1:15000 も用意
- E2 4.4km/14controls 〃
- E3 3.8km/13controls 〃
- A1 3.1km/16controls ミドル練習を想定したコース。大きな沢を 2 つ挟んで 3 区間に分かれている
- A2 2.8km/13controls 〃
- B1 1.4km/7controls 初心者向けのコース。一部道を外れて山の中を進む区間がある
- B2 1.2km/6controls 初心者向けのコース。道上や、道の傍にコントロールが置かれている
- Circuit1 2.4km/14controls 短距離のレッグが連続するコントロールピッキング
- Circuit2 3.4km/7controls ロングレッグを主体としたコース。1:15000 のみ
- Circuit3 1.7km/8controls A1 と A2 で使用していないエリアを使用したコース

● 八ヶ岳牧場

- E1 4.2km/18controls ミドル練習を想定したコース。
- E2 3.3km/14controls 〃
- A1 3.0km/12controls 多くのコントロールが線上特徴物付近に置かれており難易度は抑えられている
- A2 2.7km/12controls 〃
- B1 1.3km/7controls 初心者向けのコース。一部ではあるが山の中を直進する区間がある
- B2 1.3km/6controls 初心者向けのコース。道上や、道の傍にコントロールが置かれている
- Circuit1 2.8km/21controls コントロールピッキング。ウィンドウとコンタマップも用意
- Circuit2 3.4km/7controls 長い直進を主体としたコース。コンタマップも用意
- Circuit3 2.7km/16controls 方向転換の多いコース。ウィンドウとコンタマップも用意

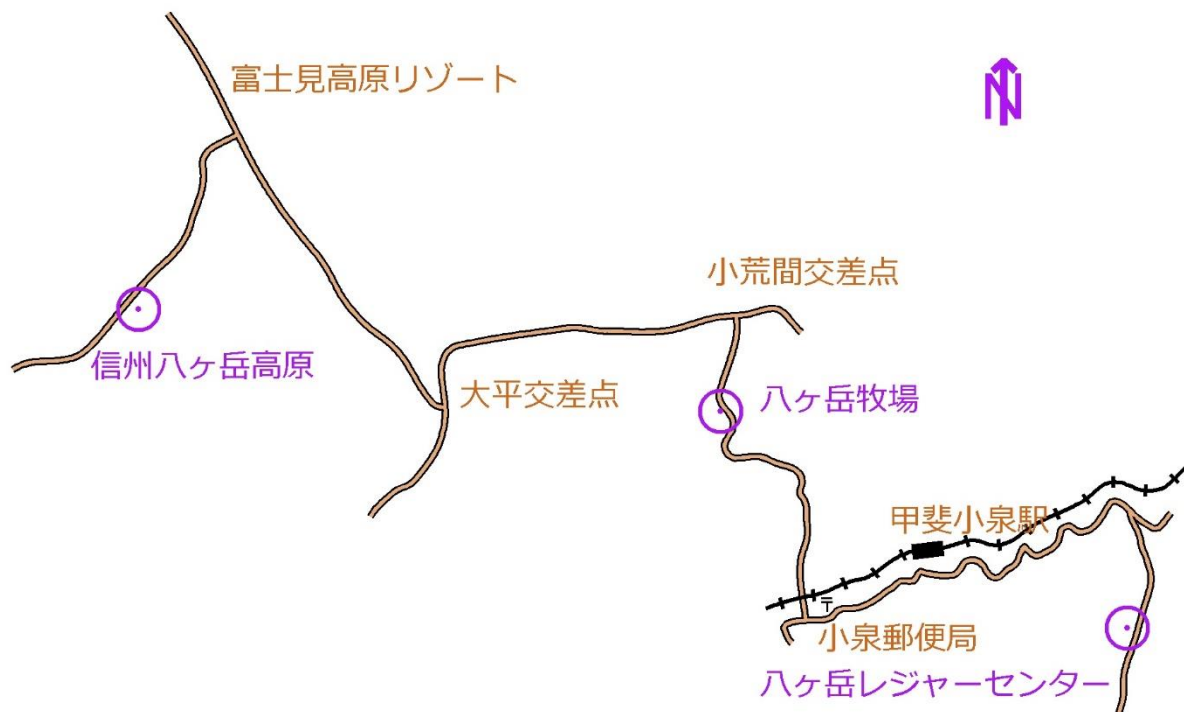
● 信州八ヶ岳高原

- E1 5.0km/17controls ロング練習を想定したコース。1:15000 も用意
- E2 4.5km/13controls 〃
- A1 3.5km/10controls E より難易度が低く短めのコース



- A2 2.9km/11controls 〃
- B1 1.6km/6controls 初心者を想定したコース。道上や道の傍にコントロールが置かれている
- B2 1.4km/6controls 〃
- Circuit1 2.2km/7controls テレインの南側の深い沢の周りを使ったコース
- Circuit2 2.0km/8controls 間伐道のネットワークが発達したエリアを使用したコース
- Circuit3 2.0km/7controls 〃

テレインアクセスマップ



その他注意事項

- 本イベントにおきまして、主催者側は保険等への加入は行っておりません。ご必要の場合は各自でご用意をお願い致します。
- イベントセンターと各テレインのスタッフは、一時的に持ち場を離れる場合があります。その際は、スタッフの携帯電話番号を掲示致します。御用の際はそちらまでご連絡下さい。
- 既に告知を致しました通り、本イベントは参加者によるセルフサービスをコンセプトとしております。主催者側で用意するサービスは最低限に留めている事をご理解下さい。

