

2021 年度 OS 定例会 プログラム

発行日:2021 年 7 月 26 日

発行者:全国高校生中学生オリエンテーリング連盟 OS 会

発行責任者:迫田勝太

※本プログラムは中学生・高校生向けのプログラムです。東大 OLK 会員及び OB・OG の方は東大 OLK 発行の「東大 OLK 夏場所初日」のプログラムを、その他の方は(有)ヤマカワオーエンタープライズ発行の「山川 Dream#21」のプログラムをご参照ください。

プログラムで使用する略称

略称	正式名称
当大会	2021 年度 OS 定例会
中高選手権	第 35 回全国中学校高等学校オリエンテーリング選手権大会
中高連	全国高校生中学生オリエンテーリング連盟

1.概要

- ・大会名:2021 年度 OS 定例会(「山川 Dream#21」及び「東大 OLK 夏場所初日」と共催)
- ・主催者:全国高校生中学生オリエンテーリング連盟 OS 会
(共催:(有)ヤマカワオーエンタープライズ、東大 OLK)
- ・日程:2021 年 7 月 31 日(土)
- ・開催地:栃木県日光市和泉・野口・平ヶ崎地区
- ・会場:「両大神社 駐車場」(栃木県日光市平ヶ崎 439)
JR 日光線今市駅より 1.2km 徒歩 20 分
東武日光線・鬼怒川線下今市駅より 2.0km 徒歩 30 分
東北自動車道宇都宮インターより自動車 20 分 日光宇都宮道路今市インターより自動車 5 分

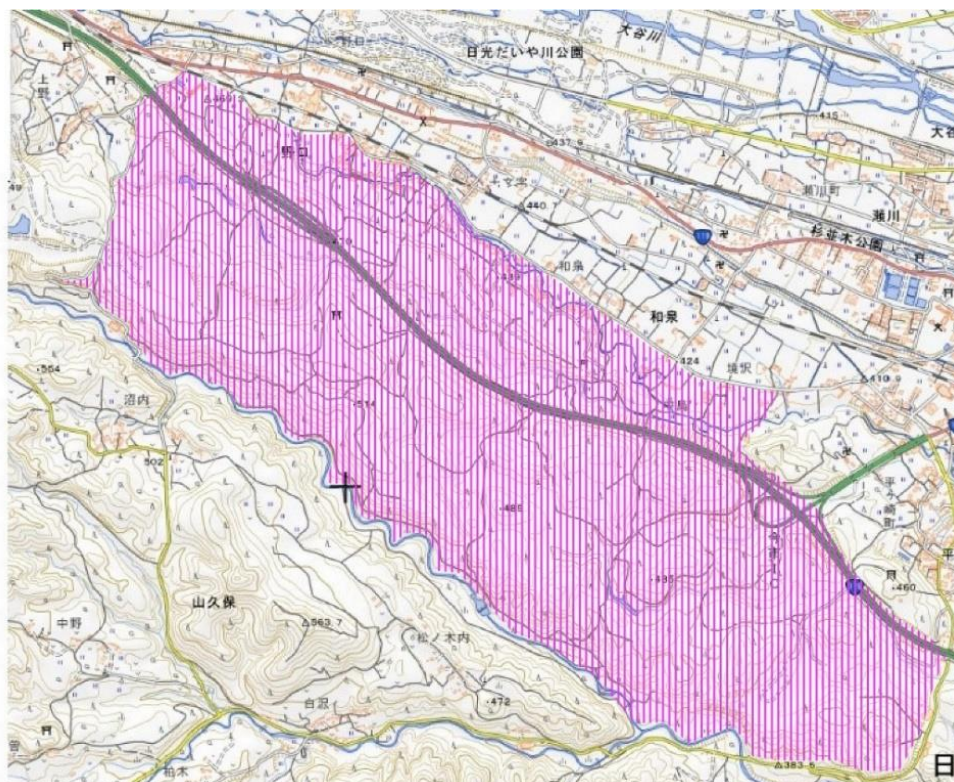
- ・実行委員長:折橋 旺
- 運営責任者:佐藤 隆
- 競技責任者:吉田 菜々子
- 広報責任者:迫田 勝太
- 会計責任者:井上 拓紀
- 渉外責任者:折橋 旺
- イベントアドバイザー:友田 賢吾
- アシスタントイベントアドバイザー:谷野 文史

・大会 Web ページ: [https://japan-o-entry.com/event/view/728\(Japan-O-entrY\)](https://japan-o-entry.com/event/view/728(Japan-O-entrY))

2.立ち入り禁止区域

当大会かつ東日本地区セレクションに参加予定の方は、当大会参加時を除いて大会当日まで以下の縦線部にオリエンテーリング目的で立ち入ることを禁止いたします。
中高選手権の東日本地区セレクションに参加予定の方の立ち入りが判明した場合、学校単位での失格となることがあります。

※日光宇都宮道路、今市インターチェンジ、及び立入禁止区域の境界上にある道路の利用は妨げません。



地理院地図 (電子国土 Web)を加工

3.健康チェックフォームの送信

今大会の参加者は会場到着前に検温を済ませた上で、健康チェックフォーム (<https://forms.gle/1pNivmc84yXFz3zr8>)に回答してください。また、当日以下の事項に一つでも該当する方は大会参加を控えてください。

- ・ 平熱を大きく超える発熱
- ・ 咳(せき)、のどの痛みなど風邪の症状
- ・ だるさ、倦怠(けんたい)感、息苦しさ
- ・ 嗅覚や味覚の異常
- ・ 倦怠感、疲れやすさ等
- ・ 新型コロナウイルス感染症陽性とされた者との濃厚接触
- ・ 同居家族や身近な知人に感染が疑われる方がいないか
- ・ 当大会開催前 14 日以内に政府から入国制限、入国後の観察期間を必要とされている国、地域等への渡航又は当該在住者との濃厚接触はないか

4.スケジュール

9:30 開場

11:00 トップスタート

13:00 スタート閉鎖

15:00 フィニッシュ閉鎖

15:45 調査依頼受付終了

※ME/WE/JME/JWE/F クラス参加者は 11:00～12:00 のスタートとなります。具体的なスタート時刻は、スタートリストをご参照ください。尚、ブリテン 1 では中高選手権東日本地区セレクションに不参加の方または選考免除者で ME/WE/JME/JWE クラスにエントリーの方は、セレクション参加者のスタート時刻より後のスタートにすると予告しておりましたが、セレクション不参加者及び選考免除者も、ME/WE/JME/JWE/F クラスにエントリーの方は、選考参加者と同じ時間帯のスタートに変更します。

5.会場案内

5.1 会場・駐車場への入場ルート



5.2 駐車場について

今大会では2か所の駐車場を設けています。

第1駐車場(会場内)

<https://www.google.co.jp/maps/@36.7163517,139.6776167,93m/data=!3m1!1e3>

第2駐車場

<https://www.google.co.jp/maps/@36.7140223,139.6744551,79m/data=!3m1!1e3>

OS 定例会 (ME/WE/JME/JWE/F クラス) の参加者は可能な限り第1駐車場のご利用をお願いします。

5.3 会場内の注意事項

- ・来場時、非接触式体温計で役員による検温を行います。
- ・貴重品の管理はご自身でお願いします。
- ・ゴミはご自身でお持ち帰りください。
- ・会場は青空会場で雨をしのげる設備等はありません。
- ・会場内の公衆トイレは故障しており使えません。簡易トイレ等の設置も行いませんので、事前に駅やサービスエリア、コンビニなどで済ませておくことを推奨します。

- ・会場内ではマスクの着用、手指の消毒の徹底をお願いします。会場内に消毒液を設置しておりますので、そちらもご利用下さい。
- ・会場内に女子更衣室(テント)を設けます。
- ・一般の方が会場内にいらっしゃった場合は挨拶をお願いします。また、必要であれば、マスク着用の上で大会趣旨の説明を行って下さい。
- ・マスクを外した状態での会話や食事中の会話は控えてください。

5.4 当日申し込み

ブリテン1に記載の通り、当日申込は設けません。

5.5 配布物

配布物は会場受付横にて団体ごとに配布いたします。

配布物の内訳は

- ・バックアップラベル
- ・レンタルEカード(エントリー時に申し込まれた方のみ)
となります。

5.6 Eカード・コンパスの貸し出し

My E-Cardを忘れた方は、会場受付に置かれている申込用紙に必要事項を記載し、会場受付に提出してください。1枚300円のレンタル料を受付にてお支払いいただきます。(数量に限りがありますので、予めご了承ください)また、コンパスの貸し出しを行います。貸し出しを希望される方は受付までお越しください。貸し出し用Eカードまたはコンパスを破損・紛失した場合は実費を負担して頂きます。

5.7 公式掲示板

感染症対策のため、公式掲示板は大会ホームページに掲載し、会場での紙による掲示は行いません。

5.8 成績速報

スタート閉鎖時刻(13:00)後に、Lap Centerにてライブ速報を行います。会場での紙による掲示は感染症対策のため行いません。

5.9 表彰

今大会では表彰はございません。ご了承ください。

5.10 調査依頼

調査依頼及び搜索依頼は会場で行います。会場以外での依頼申請は一切受け付けません。

15:45 までに受付の所定の用紙に必要事項を記入して提出してください。

6.競技情報

6.1 競技形態

個人によるポイントオリエンテーリング ミドル・ディスタンス競技
EMIT 社製電子パンチングシステム使用(My E-card 使用可能)

6.2 使用地図

「日光和泉」(栃木県日光市和泉・野口・平ヶ崎地区)

2021 年 6 月一部修正

縮尺 全クラス 1:10000

等高線間隔 5m 走行可能度 4 段階

ISOM2017 準拠

F クラスのみ、日本語によるコントロール位置説明が印刷されています。

6.3 テレイン概要

テレインは標高約 450-550m、日光宇都宮道路の「今市 IC」から「日光口 PA」までの区間の周辺の山林です。テレイン内の地形は概して緩やかですが、所々に急峻な山塊が存在します。

また、走行可能度の高い林が面積の多くを占めます。直近の伐採作業の影響で重機により作られた道が多く存在するエリアがあり、そのような道は降雨時にぬかるんで走りづらくなることが予想されます。

参考として、7 月 31 日の今市気象観測所の過去 5 年間の気象データを記載します。(会場は観測所から約 1.2 km、約 30m 高い標高に位置しています。)

日付	最高気温(°C)	最低気温(°C)	平均気温(°C)	日照時間(h)	降水量(mm)	平均風速(m/s)
2020年 7月31日	27.4	19.1	22.2	4.0	5.5	0.5
2019年 7月31日	32.6	23.1	26.8	6.6	0.5	1.2
2018年 7月31日	31.9	22.9	26.6	7.0	0.0	0.9
2017年 7月31日	29.5	20.6	24.7	6.7	0.0	1.0
2016年 7月31日	31.1	20.2	24.7	9.7	0.0	1.3

6.4 コース情報

コース設定者 金子 隼人

コース距離と登距離

赤字はブリテン1からの変更点となります。

クラス	距離	登距離	優勝設定時間	給水位置	備考
ME	3.8 km	120m	33分	約30%、75%	中高選手権 男子高校生選手権クラス東日本 地区セレクション指定クラス
WE	3.0 km	95m	40分	約35%、 50%	中高選手権 女子高校生選手権クラス東日本 地区セレクション指定クラス
JME	3.0 km	95m	34分	約35%、 50%	中高選手権 男子中学生選手権クラス東日本 地区セレクション指定クラス
JWE	2.4 km	75m	35分	約40%	中高選手権 女子中学生選手権クラス東日本 地区セレクション指定クラス
F	2.0 km	50m	25分	約55%	

コントロール位置説明は2分前枠で配布します。また、Fクラスについては、地図に日本語のコントロール位置説明も併記しています。給水所は、ルートを選択によっては通らない場合があります。

コース概要

ME 基本的なルートチョイス、技術を問う区間、正確なナビゲーションを問う区間が存在し、ミスなくレースをこなしていくことが求められる。

WE/JME/JWE 基本的なルートチョイス、技術を問い、ミスなくレースをこなしていくことが求められる。

F 基礎的な技術を問い、ミスなくレースをこなしていくことが求められる。

6.5 競技時間・フィニッシュ閉鎖

全クラス、競技時間は **120分**です。競技時間を超過した場合は失格となります。競技時間を超過した場合、直ちにフィニッシュに向かってください。

全クラスフィニッシュ閉鎖は **15:00**です。15:00までに必ずフィニッシュを通過してください。

6.6 競技情報の伝達行為について

ゴール後の参加者が競技情報を出走前あるいは出走中の参加者に伝達する行為、出走中の参加者が出走前の参加者に競技情報を伝達する行為は一切禁止とします。また、それらを目的とした通信機器の使用も禁止します。

7.競技の流れ

7.1 スタート

・スタート地区までの誘導は**青色テープ**による誘導で約 1.5 km、徒歩約 25 分です。役員による会場への荷物輸送は行いません。

・スタート地区のスペースは限られています。新型コロナウイルス感染症感染拡大防止のため、スタート地区滞在時間が短くなるように会場を出る時間等の工夫をして頂くようご協力をお願いします。

・**スタート地区に給水は設置しません**が、スタート地区まで飲料を各自で持ち込むことができます。スタート地区では空のペットボトルの回収を行います。

・大会当日は高い気温となることが予想されます。スタート前に十分な水分・塩分補給を行ってください。

・スタート地区および会場からスタート地区までの途中にトイレはありません。

・会場からスタート地区までは必ずマスクを着用してください。マスクはスタート地区に用意するゴミ袋に処分することができます。(マスクを捨てずに携帯したまま出走しても構いません)

7.2 スタート方式

スタートフラッグまで赤白テープ誘導



	レーン 1(ME/JWE/F)	レーン 2(WE/JME)	遅刻枠
1 分前枠 地図置き場			
2 分前枠 コントロール位置説明 配布			
3 分前枠 E-Card のアクティベート(起動) 番号確認			

3 分前 E-Card のアクティベート後、3 分前枠へ

役員の指示に従い、E-Card の提示

2 分前 ひとつ前の「2 分前枠」へ。

コントロール位置説明を配布

1 分前 さらにひとつ前の「1 分前枠」へ。

役員の指示に従い、E-card のアクティベート

10 秒前 E-card をアクティベートユニットにはめこみ、スタートと同時に離す

スタート 計時はスタートの合図直後から開始

スタートフラッグまでは赤白テープ誘導

スタートフラッグが地図上のスタート記号(△)の中心

7.3 遅刻スタート

・遅刻者は遅刻枠からの出走となります。役員に出走クラス、氏名、正規のスタート時刻を申告し、E-card を提示してください。役員 の指示に従い出走してください。タイムは、正規のスタート時刻に出走したものとして計算します。尚、運営に責がある場合はこの限りではありません。

・スタート閉鎖時刻(13:00)以降の遅刻スタートはできません。

7.4 競技中

- ・競技中の誘導は全て**赤白テープ誘導**です。
- ・競技中は長ズボンの着用を推奨いたします。
- ・テレイン内の立ち入り禁止区域や耕作地・民家などにはくれぐれも立ち入らないように注意してください。
- ・テレイン内でけが人や病人を発見した場合は、速やかに救護所あるいは近くの役員に知らせてください。けが人や病人の救護は競技よりも優先してください。
- ・救護所では役員による応急手当を行います。怪我・症状の程度によっては、役員側で病院への直接搬送や救急車の手配を行う場合があります。役員による手当を行った場合でも、競技継続の意思がある場合は競技を継続することができ、失格にはなりません。ただし、手当に要した時間を記録より差し引くなどの措置は行いません。
- ・救護所では怪我の有無にかかわらず給水が可能です。
- ・救護所の他に無人の給水所が 1 か所あり、一部のクラスで通過する場合があります。無人の給水所には紙コップとペットボトルに入った飲料水が置かれているので、必ず紙コップに水を注いで給水してください。使用済みの紙コップは、備え付けのゴミ袋に捨ててください。
- ・競技中、痰や唾をはく行為はなるべく控えてください。
- ・他の参加者のすぐ近くや一般の方のすぐそばや住宅・田畑のすぐ近くをマスクなしで走り抜ける行為はお控えください。

7.5 フィニッシュ

パンチングフィニッシュによるフィニッシュです。E-card をフィニッシュに設置されたユニットにパンチした時刻が正式なフィニッシュ時刻となります。

フィニッシュ後は、役員 の指示に従って移動してください。また、フィニッシュでマスクの配布を行うので、会場まで必ずマスクを着用してください。

7.6 計算センター

フィニッシュから会場までの途中に計算センターがあります。フィニッシュから計算センターまでは**赤色テープ誘導**です。

計算センターでは E-card の読み取りとレンタル E-card の回収を行います。

計算センターでフィニッシュ後の選手の一時隔離を行います。12:00 まで、計算センターより先に進んで会場に向かうことはできません。

計算センターには給水を設置します。

計算センターから先も**赤色テープ誘導**です。途中で、会場からスタート地区へ向かう**青色テープ誘導**に合流します。

7.7 地図回収

今大会において地図回収は行いません。

7.8 エクストラメニューについて

事前にエントリーしたクラスを走った後に、無料でエクストラメニューを走ることが出来ます。出走の際は、会場での案内に従ってください。

尚、エクストラメニューを走る場合でも、以下に記載のフィニッシュ閉鎖時刻は守ってください。

7.9 フィニッシュ閉鎖

15:00 にフィニッシュを閉鎖します。競技の途中であっても、必ずこの時刻までにフィニッシュを通過してください。フィニッシュを通らずに会場に戻ってしまった場合は会場内の役員までお知らせください。フィニッシュ通過と会場帰還の両方が確認できなかった場合、未帰還者として検索対象となります。

8.新型コロナウイルス感染症対策

7月11日に今大会ホームページ(<https://japan-o-entry.com/event/view/728>)に公開した「新型コロナウイルス感染防止策」をご参照ください。

9.大会中止の判断基準

※7月14日に今大会ホームページに公開した「大会中止の判断基準」からの変更点は赤字で記載しております。

※下記の判断基準以外の事象を原因として大会中止となる場合もございますので、あらかじめご了承ください。

9.1 気象

① 当日朝 5:00 の時点で開催地(日光市今市)に

- ・大雨特別警報
- ・暴風特別警報
- ・大雨警報
- ・暴風警報
- ・**雷注意報**
- ・記録的短時間大雨情報
- ・土砂災害警戒情報

上記のいずれかが発令中、あるいは大会当日 18:00 までの発令が予想できる場合は大会中止とします。しかし、朝 5:00 時点で警報が発令されていた場合でも、朝 8:00 までに上記警報が解除されることが予想できる場合はこの限りではありません。

※雷注意報発令時は気象情報に十分警戒し、状況に応じて競技直前の大会中止や競技中の競技中止等の判断を行う場合があります。

※上記警報の発令が早期から予想されている場合、大会前日までに中止を決定する場合があります。

②日本気象協会の発表する栃木県日光市今市の WBGT 近似値予想

(<https://tenki.jp/heatstroke/3/12/4120/9206/>)において、大

会当日の 9:00～18:00 に WBGT が 31 を超えると 7/31 朝 5:00 時点で予想されている場合は大会中止とします。

9.2 新型コロナウイルス感染症関連

① 自治体から中止のご要請を受けた場合、あるいは地元の方より大会開催のご同意を得られなかった場合は大会中止とします。

② 関東地方の各都道府県に緊急事態宣言・まん延防止等重点措置等が実施されている場合でも、今大会は中止いたしません。所属校から出場停止の措置を受け

る等の事情で出場ができなくなった選手については、中高連の判断で、選考において特例措置の実施がなされる場合があります。

※特例措置は、中高連より5月27日に発表された「[新型コロナウイルス感染症の流行等に伴う全国中学校高等学校オリエンテーリング選手権大会の選考の特例について](#)」及び7月25日に発表された「[新型コロナウイルス感染症の流行等に伴う全国中学校高等学校オリエンテーリング選手権大会の選考の特例について第二報](#)」に準じて実施されます。尚、「単に参加できる学校が少なく、選考会としての質に問題がある」という理由での大会中止等は検討しておりません。

10.その他

当大会の参加者は普通傷害保険(レクリエーション保険)に加入しておりますが、補償には限りがあります。

11.お問い合わせ先

メールアドレス: ih35official@gmail.com

メールの件名は「2021 年度 OS 定例会について」としてください。

緊急の場合:080-4136-9210(折橋)

-----以上-----