

菅平高原 早起キョー一斉スタート大会

2021年7月25日（日）

長野県上田市&須坂市 菅平高原スキー場&菅平牧場

プログラム

【主催・運営】 高野・有志のみなさま

【協力】 YMOE社・菅平高原のみなさま・ベルフレール鈴蘭館

【後援・協賛】 SALMING



新型コロナウイルス感染症拡大防止のために

JOA 発行の「オリエンテーリング大会・練習会開催時における新型コロナウイルス感染症防止のためのガイドライン」に基づいた感染症対策を行います。

1 新型コロナウイルス接触確認アプリ（COCOA）のインストールしてください。

既にお持ちの方は結構ですが、お持ちでないの方は出来るだけお早めにインストールしてください。陽性者との濃厚接触通知などが来た際は、大会の参加をご遠慮ください。また、端末の関係上アプリをご利用できない方は、3密、濃厚接触とならないように、普段以上にお気をつけて生活してください。

2 以下のいずれかの事項に当てはまる場合は参加をご遠慮ください

- ・体調不良（咳・咽頭痛・風邪の症状・倦怠感・嗅覚味覚の異常など）
- ・新型コロナウイルス感染陽性と判断された者との濃厚接触した場合
- ・同居家族や職場に感染が疑われる方がいる場合
- ・大会開催日より過去2週間前までに政府から入国制限、入国後の観察期間を必要とされている国、地域への渡航やその方との濃厚接触がある場合

3 大会中は以下を遵守してください。

- ・競技中以外は必ずマスク着用！（会場内・スタート地区への移動中など）
- ・競技中のマスク着用はご自身の判断にお任せしますが、すぐに装着できるようにしておく和良好的と思えます。
- ・密集しないようにしてください。 ルート検討時は少し離れましょう。
- ・こまめなうがい手洗い、手指消毒を徹底してください。

4 もし発症してしまったら

自身あるいは大会に参加していた知人が発症した場合には、主催者までご連絡をお願いします。その際にその方との濃厚接触者の有無や行動履歴等についてもお伺いいたします。なお、ご提供いただいた個人情報個人が特定できる形で公表することは一切ありません。

【重要】要項からの変更点

- ・ **全員一斉スタート** 3人の合計タイムで順位を競います。

想定よりエントリーが少なかったため、リレーにすると集団が形成されにくく、3人目くらいになると普通のオリエンテーリングになってしまうため・箱根駅伝の予選会みたいな感じです。

- ・ **SIカード使用に変更**

主催者が用意したSIカードを使用してください。

<これらの変更に伴う返金があります。>

- ・ 申込時にEカードレンタルを希望した方
- ・ 鉄人をやめて、1回だけの出走にしたい方（鉄人自体は一応可能です）

2 大会スケジュール

3:30	一斉スタート
------	--------

8:00	フィニッシュ閉鎖
------	----------

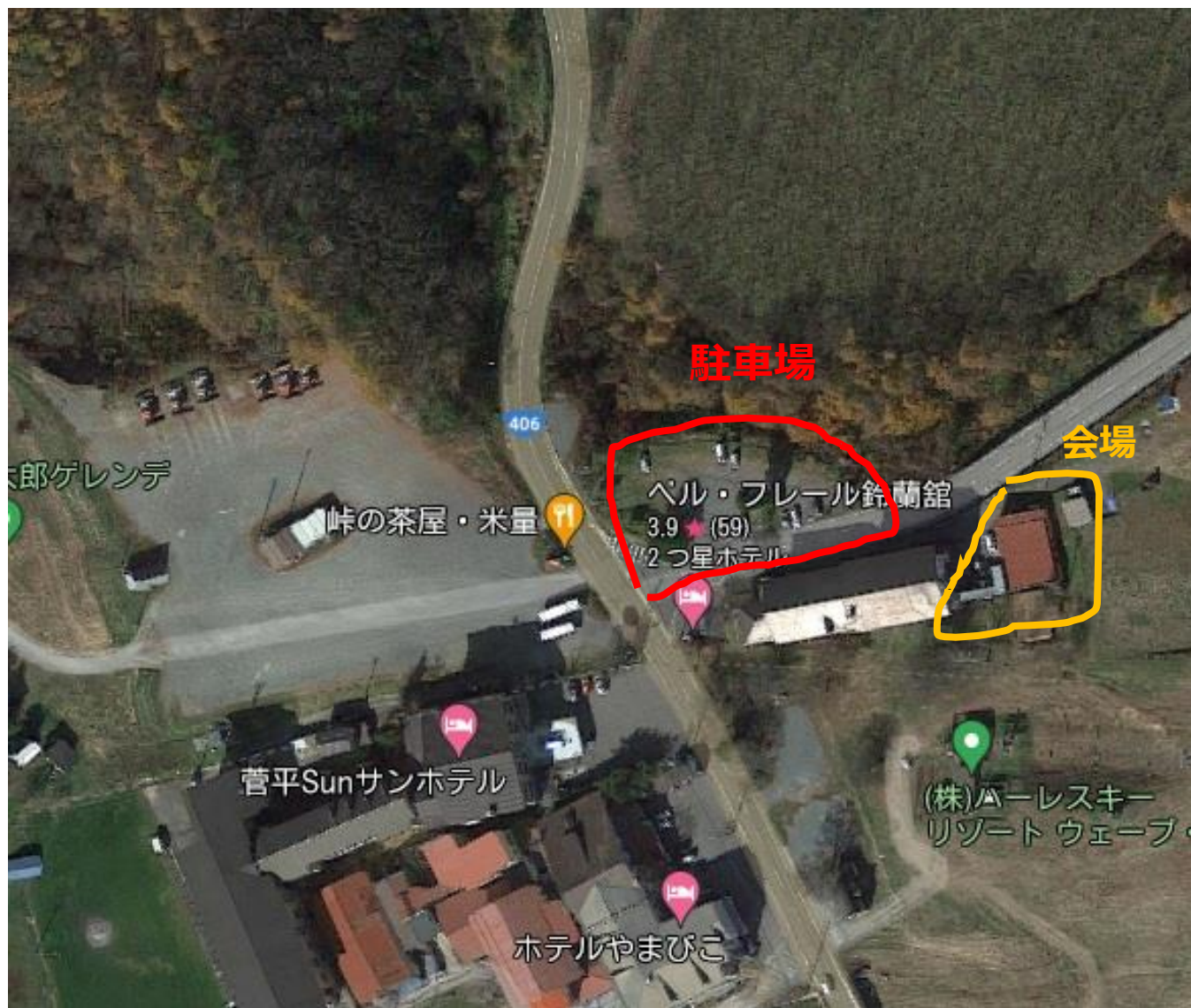
- ・ スケジュールは不測の事態の発生により大会当日でも変更する可能性があります。

3 アクセス

会 場：ベルフレイル鈴蘭館付近

ベルフレイル鈴蘭館 〒386-2204 長野県上田市菅平高原

Tel : 0268-74-2471



<自家用車でお越しの場合>

- ・ 上信越道「上田菅平IC」から約20km30分
- ・ 上信越道「須坂長野東IC」から約20km30分
- ・ ルート指定はありません。

3 アクセス

<バス・電車でお越しの場合>

- ・北陸新幹線「上田駅」からは「上田バス」をご利用ください。
- ・上田バス「上田駅お城口バス乗り場3番」乗車
乗車時間55分「ダボス」または「天狗」下車 会場まで徒歩約20分
- ・片道約500円

※必ず最新の時刻表を各自でご確認ください。

参照：上田バスオンライン (<http://www.uedabus.co.jp/rosen/rosen.html>)

4 会場・受付

- ・配布物は封入済レース地図&SIカード（全員）です。
- ・レース地図は中が見えないように封入してあります。出走前に中を見ないで下さい。
- ・当日申し込みはありません。

5 競技情報

<競技形態>

ポイントオリエンテーリング ミドルディスタンス競技

- ・ SportIdent社製電子パンチング使用（SIカード）

※タッチフリー機能を使用できません。

<使用地図>

「菅平高原（夏）2021」

- ・ 縮尺 1:10,000 等高線間隔5m ISOM準拠



日中は見えていた特徴物も夜になるととたんに見えなくなり、まっすぐ進むのも一苦労です。

スキー場は特徴物がそもそもないため、一度どこにいるかわからなくなると、さまよう羽目になります。ご注意ください。

どなたでも楽しめるように難易度は易しめです。

コース
クラス

距離

登り

優勝設定
時間

備考

NE

3.8km

75m

30分

6 競技の流れ

<スタート方式>

- ・出走5分前から会場付近で招集します。
- ・その際にデモンストレーションを行います
- ・スタートフラッグはスタート地区から近いので誘導はありません。

<フィニッシュ>

- ・全競技パンチングフィニッシュです。
- ・最終コントロールからフィニッシュコントロールまで 電飾誘導です。

7 その他の事項

<給水所>

- ・競技中の給水所はありません。

<レースの棄権>

- ・途中棄権する場合でも必ず受付にお越しくください。
- ・また予定していたレースの出走を取りやめる場合は、必ず受付で申告してください。

<クマ鈴の携帯>

- ・森、スキー場にはクマの生息が確認されています。必ず携帯してください。
野生動物たちは夜行性が多いです。必ず携帯してください。

9 その他

- ・大会中や大会に関連して発生した損害や傷害に対して、主催者は一切の責任を負えません。
- ・傷害保険には加入していません。各自でご対応をお願いします。
- ・中止の際の返金・代替措置は可能な限り真摯に対応いたしますが、中止のタイミングによってはお返しできない可能性もあります。
- ・オリエンテーリングの普及拡大のためにお写真を撮影させていただきます。SNS等で公開させていただく可能性があります。不都合がございましたら、お気軽にお申し付けください。

10 参加賞あります

- ・レース後のお風呂はチェックアウト（10時）まで可能です。
- ・きのこパックあります。
- ・果物各種（ネクタリンとかプラムとか）あります。レース後に召し上がり下さい。
- ・朝ごはんは7時半からです。