

あけぼの・あかつき杯  
コース解説

2021年5月30日  
桐嶺会

# コース解説-概説

## ME

ロングセレを意識したコース。

ルートチョイスを楽しんでもらうために、複数のロングレッグを用意した。

どれも、完全に正解と呼べるルートはなく、個々人の能力にあったルートを選択できたかがポイント

## WE/A

基本的にMEのコンセプトを踏襲した。

MEのロングレッグの途中にコントロールが置いてある。

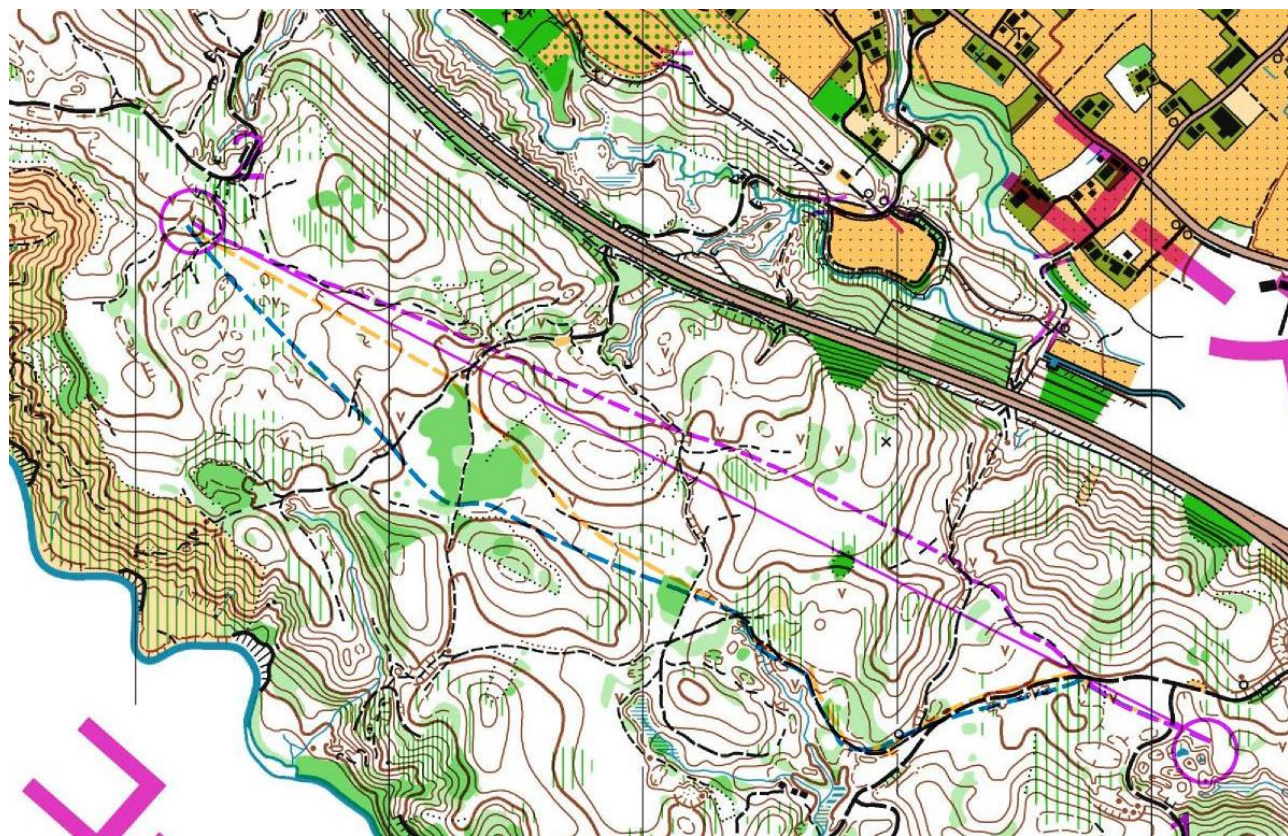
難易度は比較的簡単となっている。だからこそ、ミスを少なく安定的なレースができたかがポイント

## E

ほとんどが、①まっすぐいく ②道を実直にたどる の2択のレッグとなっている。

道をたどるときの注意点は？、方向が変わったときの注意点は？、線状特徴物とは？

こうした基本中の基本を確かめるコースとなっている。



## △→1

いきなり細かいエリアに挑戦してもらいました。いかにスタートフラッグ時点でレースに集中できているかがポイント。スタート枠でやること、誘導中にやること、しっかり意識しよう。

## 1→2

序盤にロングレックを持っていって見ました。前菜です。いかがだったでしょうか？

**ピンク 1375m 60m**

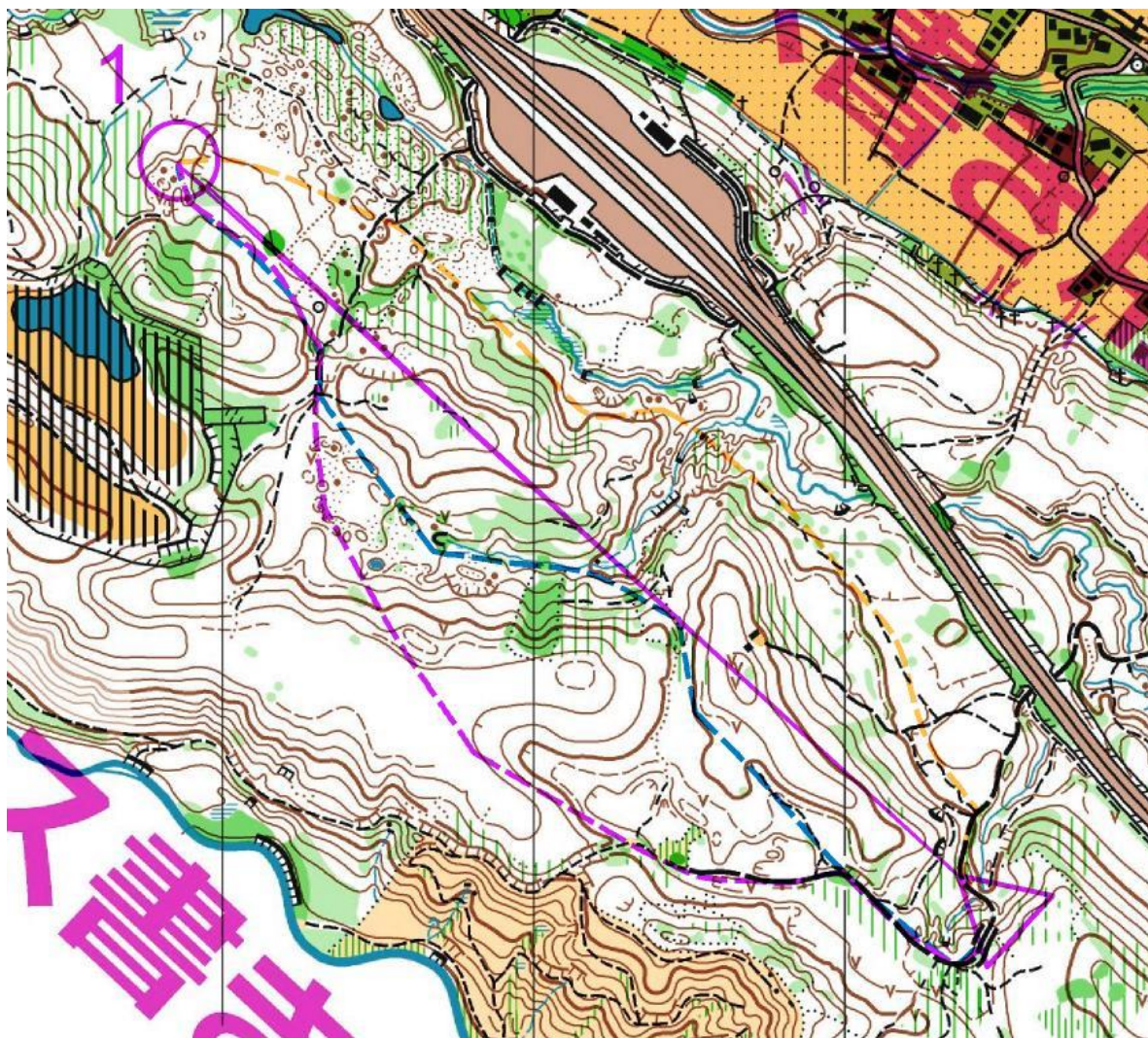
想定ルートの中で最短。ナビゲーション負荷は、高いがたどれると速いと思われる。序盤にこのルートを選ぶ勇気があるだろうか。

**イエロー 1572m 30m**

**ブルー 1506m 30m**

道を主体とした比較スピードのでるルートである。左右にピークの塊があるので安心。ただ、ブルーはアタックの難易度が非常に高い。

# コース解説-ME



## 2→3,3→4,4→5

こんなかに、まっすぐいくしかねえじゃんって  
思ってるやついる??

直進にひよってるやついる??

いねえよなあ??

直進するぞお!!!!!!!!!!!!

(ストッパーとして大きな地形が近くにあるので、それ使おう)

## 5→6

メインディッシュです。

**ピンク** 1270m 30m

最も爽快に走れると考えられるルート

微地形エリアも遠くに見える鞍部目指して走れば、省略可

**イエロー** 1154m 20m

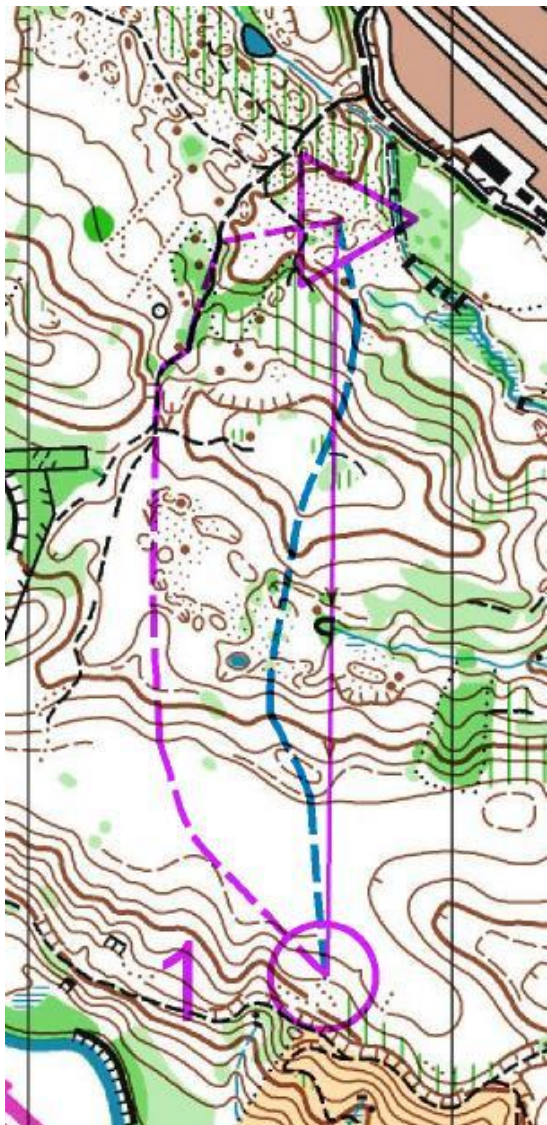
沢に降りてからがナビゲーション負荷が高まる。

アタックがとても難しい。距離は最短。

**ブルー** 1200m 30m

アタックまでは線状特徴物がありたどりやすい。

ただ、足元が悪いのが懸念点、、、



前日夜にこれ書いてます。  
眠くなってきたので、細かいレグは端折ります。  
谷野に聞いてください。

10→11

スープです。

ピンク 670m 45m

道を巻くことでヤブとハッチを回避できる。

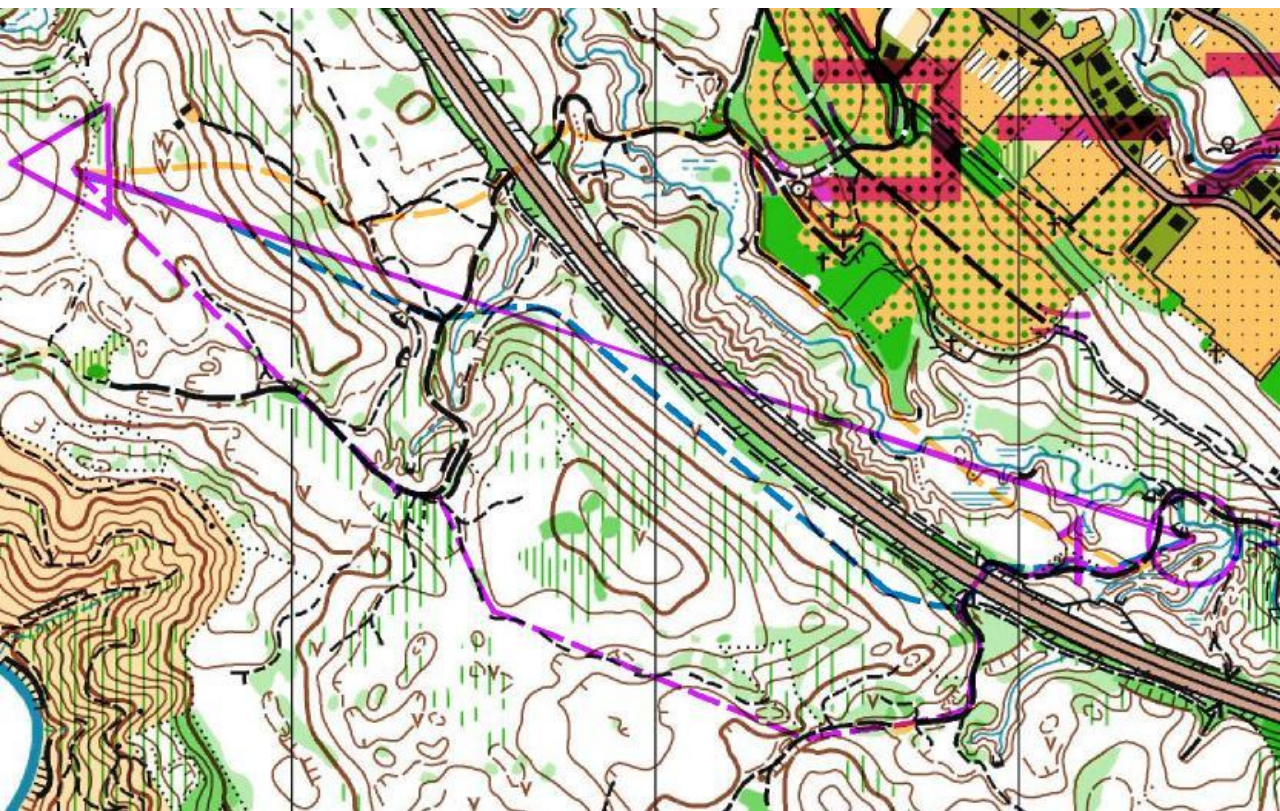
ただし、アタックが難しい。手前の沢に吸い込まれないよう

ブルー 560m 60m

最初の登りを超えたら、あとはまっすぐ、、、

と、いかない。ナビゲーション負荷も高い。

ぎりぎりまでアタックポイントを寄せられるのが売り？



## 12→13

お口直しです。

**ピンク 1280m 5m**

脱出からしばらくは同じ方向かつ下るだけのルート  
ルート沿いにピークがあるので、たどりやすい。  
スピードが出やすいルートとなっている。

**イエロー 1200m 30m**

最初に道を引っ張っていけるルート  
高速道路を渡ってからのナビゲーションがかなり  
難しい。

**ブルー 1060m 10m**

最初、ピークに登るのを嫌がらなければ最短ルート  
ピークの北東側の斜面が白いかは定かではない。

残りはデザート。楽しんで、、、