

あけぼの・あかつき杯
公式掲示板

2021年5月30日
桐嶺会



クラス	距離	登距離	縮尺	予想ウイニング
ME/MEC	7.7km	250m	1:15000	65min
WE/WEC	5.0km	150m	1:15000	55min
A	5.0km	150m	1:15000 or 1:10000	50min
F/FC	2.6km	40m	1:10000	25min



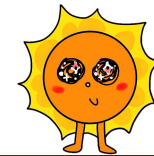
① 給水所設置クラス・設置箇所

クラス	第1給水所	第2給水所
ME/MEC	25%	70%
WE/WEC/A	35%	55%

※ %は、コース距離に対する割合を表す

② 注意事項

- ・給水所は、コントロール付近に設置してあります。
- ・給水所には、ペットボトルの水、紙コップ、アルコール消毒液、ゴミ袋がございます。
- ・アルコール消毒を行ってから、ペットボトルおよび紙コップに触れてください。
- ・使用した紙コップは必ず、ゴミ袋に入れてください。



テレイン内の一部エリアにおいて伐採が行われました。

- ・地図にはない通行速度が低下するエリアや造成道がございます。
→コントロール設置位置に大きな影響は、ございません。
→等高線で表現されている大きな地形は変化しておりません。
- ・大まかな伐採エリアを掲示しておりますので、ご確認ください。
- ・足元が大変悪くなっておりますので通行時はお気をつけください。



- ・大会当日は伐採作業はございません
- ・重機等にお手を触れないようお願いいたします

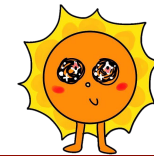


トレイン内に複数の電気柵がございます

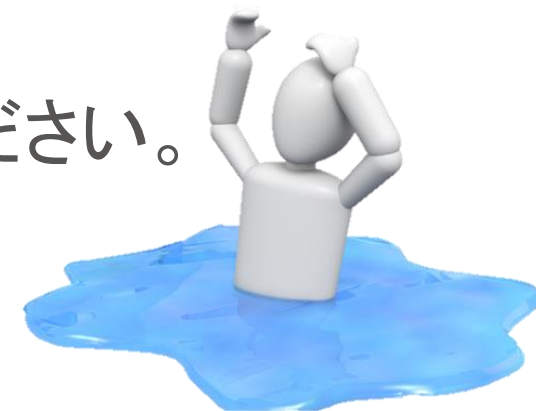


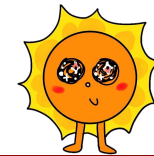
- ・通行する際は、柵を開けて構いません。
- ・開けた柵は必ず閉めるよう、お願いいたします。



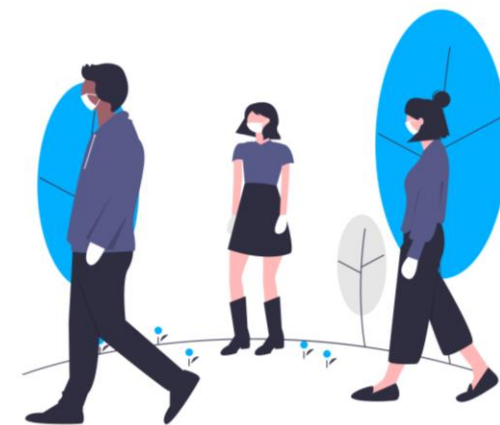


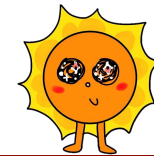
- ・渡れない水域が一部干上がっており、通行することができますが、地図に従い通行しないよう、お願いいたします。
- ・上記に伴い、地図も現地と異なりますのでお気をつけください。
- ・通行する人の監視および、失格処理は行いません。





- ・大会HP掲載の「感染対策について」をご確認ください。
- ・特に以下の事項について遵守してください。
 - ①競技時間以外の時間でのマスクの着用
 - ②会場内でのソーシャルディスタンスの確保
 - ③食事時のソーシャルディスタンス確保および会話の禁止
 - ④会場到着までの体調報告フォームの入力





・以下の方(団体の代表者)は、確認したいことがございますので
受付までお越しく下さい。

千葉大学

KOLC

後藤孔要さん

坂巻朱里さん

根岸健仁さん

豊澤義文さん

