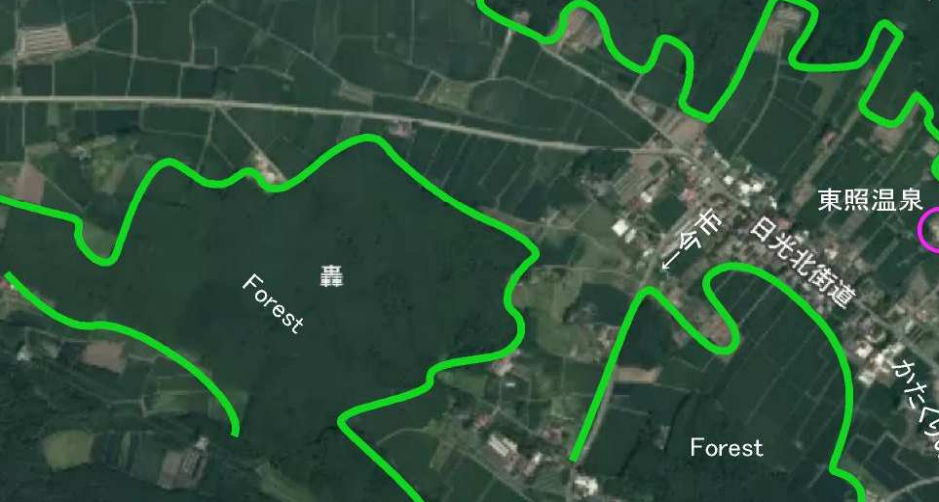


Catharsis 5Days 1-5, May, 2021, around Yamakawa house

大渡

Forest



石積みと典型的植生



穴



こぶ

(C)Mapbox (C)OpenStreetMap (C)Yahoo Japan

コロナに負けるな！3密にならない野外スポーツ。5日間全て野外会場。全日参加も部分参加も各自のペースで。さぁ浴びるほどオリエンテーリングやろう！

要項2 (参加者募集広報) Catharsis (カタルシス) は哲学用語で“魂の浄化”を意味します。モヤモヤからの解放、抑圧からの解放という意味です。コロナ禍でズタズタになったあなたという存在のレゾンデートル (存在理由) は何ですか？ 私は私の“レゾンデートル”を世にこの 5Days の開催で示します。オリエンテーリングの場を提供することしかできない人なので。思えば、1982年7月、留年中の私の欧州初遠征・初オリエンテーリングは、ヨータローさんに連れられていったフィンランドの片田舎のクラブイベントでした。会場はクラブハウス、肩ひじ張らない運営、そこでの体験がこの大会の原型です。こんなおもてなし素敵だな、と思って温めておいたアイデアが 39年の時を経て実現します。そう、“自分の家”にオリエンティアを招いて大会を開催する。その Life Styleこそ、私のやりたかった夢。しかも今年の 4Days に続いて今回は 5Days！最終日は New Map でのチェイススタート。家からふらっとトレーニングに出かけられる地図がある環境で夢の大会を開催する、そしてさらに仲間が集いもっと大きな夢が広がる、そんな世界を 62歳のおじいちゃんになった今も思い描き、実践していきます。(山川克則)

	日付	会場	テレイン	種目	地図縮尺等	マップパー	プランナー	備考(5/1~3はJOA合宿併催)
day1	5/1(土)	塩谷町総合公園	塩谷町総合公園	スプリント	1:4,000, 2m	宮西・山川	山川	宇都宮駅 12:05 の始発バスで来場可能、13:40 発でも可
day2	5/2(日)	ヤマカワハウス	日光大渡(東) new	ナイト	1:7,500, 2m	高野	山川	日中は山リハリレー(別申込)、会場は塩田ダム農村広場
day3	5/3(月)	日光運動公園	日光所野	ロング	1:15,000※, 5m	各氏	高野	昨秋台風襲来で中止のイベントを再現、※E 以外は 1:10,000
day4	5/4(火)	自然休養村ステージ	田所上・小山帰 new	クラシック	1:10,000, 5m	宮西・高野	宮川(東工大)	第4回東工大大会を充当(別申込)、会場は野外ステージ
day5	5/5(水)	ヤマカワハウス	日光大渡 new	ミドル	1:7,500, 2m	高野	山川	最高クラスはチェイス、坂野企画による実況放送あり

招待選手

以下の4選手に対し、山リハ及び day4 以外の4ステージを招待選手とします。

小牧弘季



伊藤 樹



稲毛日菜子



皆川美紀子



各ステージでの提供コースとウィニング、サブメニュー

	提供コース	最強クラスウィニング	サブメニュー
5月1日	L,M	25分 (合算)	
5月2日	L,S	30分	
5月3日	ME,WE,MUA,WUA	70分	コンピ、Temp-O
5月4日	東工大大会要項参照	50~55分	
5月5日	L,S	30~35分	

※day1 スプリント: LM 合算クラスは、シャッフル方式で同時刻2人スタート、2本目があり、1本目Lの人はM、1本目Mの人はLを走る。インターバルは15分以内。

※day3 サブメニュー、コンピは料金内、Temp-Oは別申込。

※どのレースでも失格した場合、総合成績は付きません。

※基本、スタートチャイマーに従いフリースタート。day5 チェイシングスタートの対象はM21とW21のみ、4レースの成績でトップから15分以内差まで(状況によっては20分差まで)、チェイシング対象者は実況放送します。それ以外の総合表彰クラスは、完走かつ表彰者が出そうなら、頃合いの演出時刻にフィニッシュできるようスタート時刻を指定。それ以外の方は事前にフリースタート、チェイシング時間帯は基本全員ゴールで観戦。

総合表彰クラス

赤字訂正

5レースフル参加で総合表彰を目指す方は各ステージ以下表のコースを走ります。東工大大会(別申込)では以下のクラスにエントリーして下さい。

総合表彰 種目指定 クラス	day1 スプリント	day2/day5	day3	day4東工
M-19	L	L	MUA	M19A
M-20	LM合算	L	ME	M20A
M21-	LM合算	L	ME	M21A
M35-	LM合算	L	ME	M35A
M50-	L	L	MUA	M50A
M65-	M	S	MUA	M65A
M80-	M	S	WUA	M65A
M90-	M	S	WUA	M65A
W-18	L	S	WUA	W18A
W-20	L	S	WUA	W20A
W21-	LM合算	L	WE	W21A
W35-	L	S	WUA	W35A
W50-	M	S	WUA	W50A
W65-	M	S	WUA	W65A
W80-	M	S	WUA	W65A
W90-	M	S	WUA	W65A

参加費

全日申込には記念品があります。巨大マップは昨年提供したのになります。

	一般	大学生・大学院生	高校生以下	巨大マップ(B1サイズ)	¥3,000
全日申込(day4は別途)	¥12,000	¥8,000	¥6,000	レンタルカード(全日)	¥1,000
day1(スプリント)siac込	¥3,000	¥2,000	¥1,500	ナンバーカード再発行	¥200
day2(ナイト)	¥3,000	¥2,000	¥1,500	地図販売/枚	¥500
day3(ロング)	¥3,500	¥2,500	¥2,000	Eカードレンタル/日	¥300
day4(東工大大会)	別申込	別申込	別申込	5/2山リハも別申込	
day5(ミドル)	¥3,000	¥2,000	¥1,500	スプリントはカード代込	
day3(Temp-O)当日払	¥1,000	¥800	¥500	追加競技Temp-Oは有料です。	

※day3の追加競技コンピ選手権は追加料金不要です。地図がなくなり次第終了。

※day5は午前中で競技終了。総合表彰式後、地図を購入し自由に新歓用のコースとして16時まで利用できます。

参加申込方法

以下の Japan-O-entrY (JoY) のサイトから申込んでください。

<https://japan-o-entry.com/>

まず、4月13日まで総合表彰対象(全日参加)の方のエントリーを受け付けます。定員を180名とします。定員に満たなかった場合翌日以降追加申込を受付けます。各日ごとの個別エントリーは4月14日以降受け付けます。但しday2とday5は密を避けるために、個別エントリーの定員を大幅に制限する場合があります。詳しくはJoY上で随時案内する記述に従って下さい。場合によっては、day2とday5は総合申込のみで、各日申込を受け付けない場合もあります。参加費はJoYの指定する方法で事前決済制となります。JoYの規約に従い、指定の期日までに入金のない場合はキャンセル扱いとなります。

申込期間

総合(全日)申込 4/3(土)~4/13(火) <27時>

入金締切 4/16(金)

各日申込 4/14(水)~4/24(土) <27時>

入金締切 4/26(月)

プログラム公開

4月25日をめどに公開します。頑張ります。情報は

随時、JoYとYMOEのweb (<http://www.orienteering.com/~ymoe/>) に掲載いたします。

駐車場について 赤字変更部分

day1 は会場に駐車することができます。Day3 は日光駅近の**だいや川河川敷駐車場**、day2とday5の駐車場は、旧船生西小学校になります。(1ページ目参照) day4については、旧玉生中学校が駐車場になりますが、自然休養村本館・バンガロー及びキャンプ場に宿泊の方は、会場に駐車することができます(地元サッカークラブと共存使用になりますので、満車の際は玉生中に止めて下さい)。

新型コロナ対策について

- ・ 2週間以内に原因不明の発熱のあった方、新型コロナ感染者と濃厚接触が疑われる方、発熱・咳・咽頭痛などの症状のある方は参加を見送り下さい。またイベント前後2週間の行動記録を求められれば提出できるように準備をお願いします。
- ・ 会場までの移動、競技以外の時間、帰宅時はマスクを着用下さい。主催者の方でハンドソープ・水・アルコール消毒液を用意します。ソーシャルディスタンスの確保、大声は出さないこと、等をお願いします。
- ・ お帰りの際、大勢での会食は自粛しましょう。
- ・ 今後の大会が無事開催できるよう、クラスター感染を起こさぬよう、ひとりひとりができる努力をしましょう。

参考資料

- ・ JOA オリエンテーリング大会・練習会開催時における新型コロナウイルス感染防止のためのガイドライン
http://www.orienteering.or.jp/joa/2020/2020_0720_COVID-19_1.pdf
- ・ JOA 感染対策ガイドライン JOA からの追加事項
http://www.orienteering.or.jp/joa/2020/2020_0720_COVID-19_2.pdf
- ・ JOA 参加者向けチェックリスト
http://www.orienteering.or.jp/joa/2020/2020_0720_COVID-19_4.pdf
- ・ インカレロング 2020 における新型コロナウイルス感染防止対策ガイドライン
<http://www.orienteering.com/~icsl2020/documents/guideline.pdf>

スタッフも募集！

何人かの方にはすでにお声がけしていますが、まだそれで運営できる人数には至っておりません。運営楽しそうだな、と思う方は声をかけて下さい。思わぬ才能に目覚めるかも？ 尚、スタッフの方もday4の東工大大会は全員参加になります。ご自分で申し込んで下さい。宿は用意します。

宿泊と輸送について

基本各自で宿泊施設の確保と輸送手段の確保を行って下さい。

主催者では以下の宿泊できる施設を確保しています。費用は当日の精算になります。

1. ヤマカワハウス (山川克則記念館：塩谷町船生 6082-68)

言わずと知れた今回の day2 ナイトと day5 の会場ともなる、オリエンテーリング専用のハウス。5days のスタッフと東工大大会のスタッフが、ここに泊って準備作業しています。参加者に分けられるスペースは恐らく無いと思います。

2. 塩谷町自然休養村 (本館・バンガロー・キャンプ場)

【注意！】 申込はすべて YMOE 経由となります。宿には直接申込しないで下さい。

パンフレット→

<https://www.town.shioya.tochigi.jp/div/sanshin/pdf/kankou/panfuretto.pdf>

a. 本館は、1～3日の間、JOA 合宿が行われています。JOA 合宿は 5days に参加しながら行われます。合宿以外の一般参加者の方は 1 日と 2 日の宿泊で本館利用はできませんが、3 日と 4 日の宿泊については、希望者先着制・相部屋・夕朝食付きで申込を受けます。尚、コロナ対策で 1 部屋当たりの定員を制限しています。宿泊料金は 1 泊 2 食付きで¥5,600 です。

b. バンガローは 10 人用 3 棟と 5 人用 3 棟あります。料金はパンフレットを参照して下さい。まずヤマカワハウスに収容しきれないスタッフが使います。コロナ対策上、定員いっぱいの相部屋あっせんは可能な限りしたくないので、クラブでまとめて使用していただける所を優先したいと思います。貸し布団も用意できます。当然収容する人数が少ない程 1 人当たりの負担額は高くなります。バンガローに泊る方の食事は、炊事場で自炊していただくか、買い出しに行ってください。

c. キャンプ場<フリースペース> 基本、持ち込みテントになります。1 張 600 円、但し、ファミリータイプのテントやタープ付きテントは 1 張 800 円。自炊もしくは買い出しになります。

※自然休養村に泊る方(a～c)は、day4 東工大大会の時も会場に駐車したままにできます。先着順で多分すぐ満室になります。お早くお申し込み下さい。

3. まるほ船場自然キャンプ村

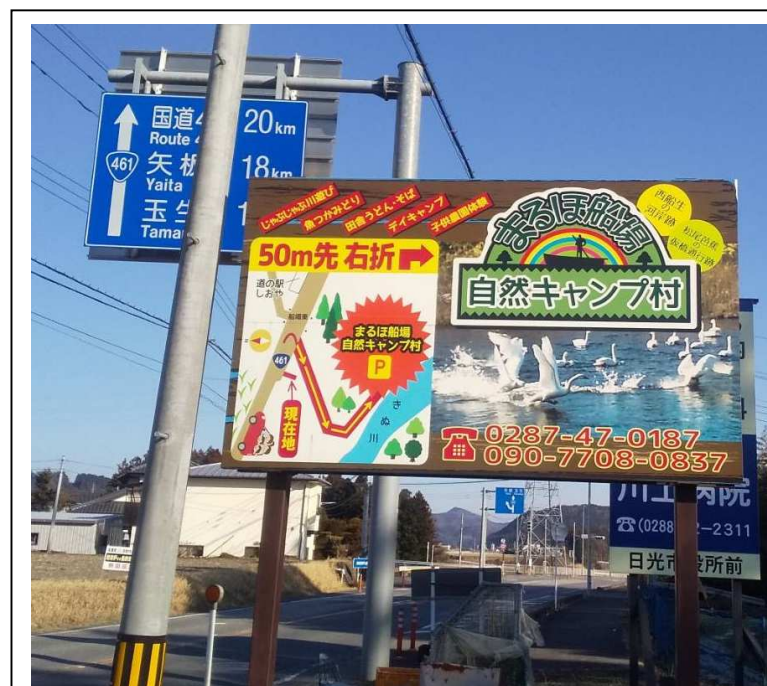
ヤマカワハウスから鬼怒川に向けて下りて行ったところにあるキャンプ場です。

【注意！】 申込はすべて YMOE 経由となります。宿には直接申込しないで下さい。

一人 1 泊 500 円で利用できます。テントの無い方も同額で室内 (ハードフロア、要するに雑魚寝、寝袋持参) で利用することもできます。いずれの場合も山川までメールにてできるだけ早くご相談下さい。

輸送について

初日の公共バスでの来場案内を載せたら、あとはヨーロッパ式 (参加者内融通のヒッチハイク) が基本となります。どうしてもスタッフに送迎を願いたい方 (特に高齢の方) はメールにてご連絡下さい。8 人乗り乗用車にて、矢板駅もしくは下今市駅・新高徳駅に 1 日 2 便程度スタッフが送迎運行致します。片道 500 円程度の浄財を願います。



主催：ヤマカワオーエンタープライズ・高野兼也

調査：宮西山野精図・高野兼也

配信：坂野山遊地図企画

問合せ&宿泊申込：メール rmo-s.yamakawa@nifty.com

電話 090-8041-4673 もしくは山川が行っている SNS でダイレクトメッセージにて