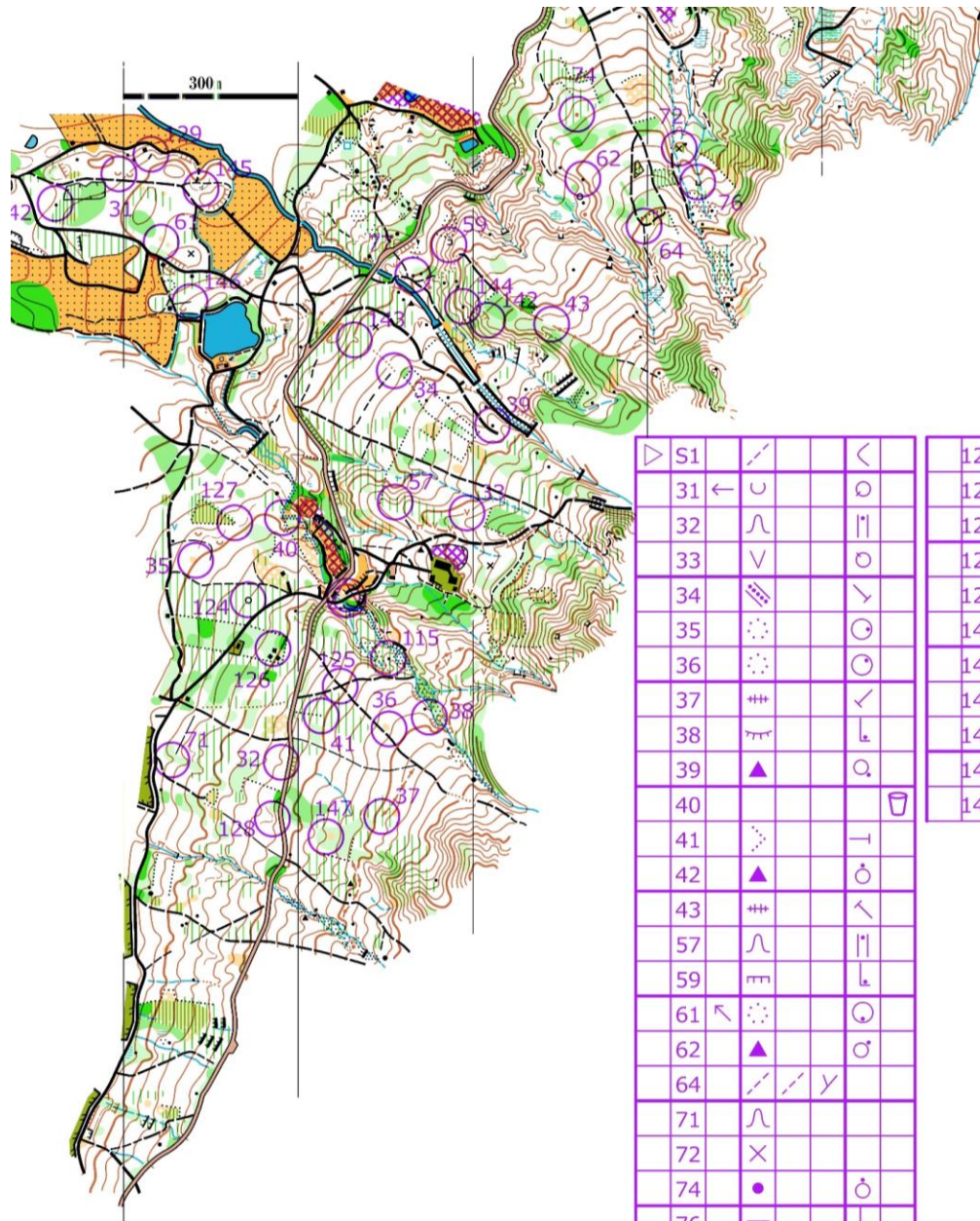


トレジャー0
解答・解説



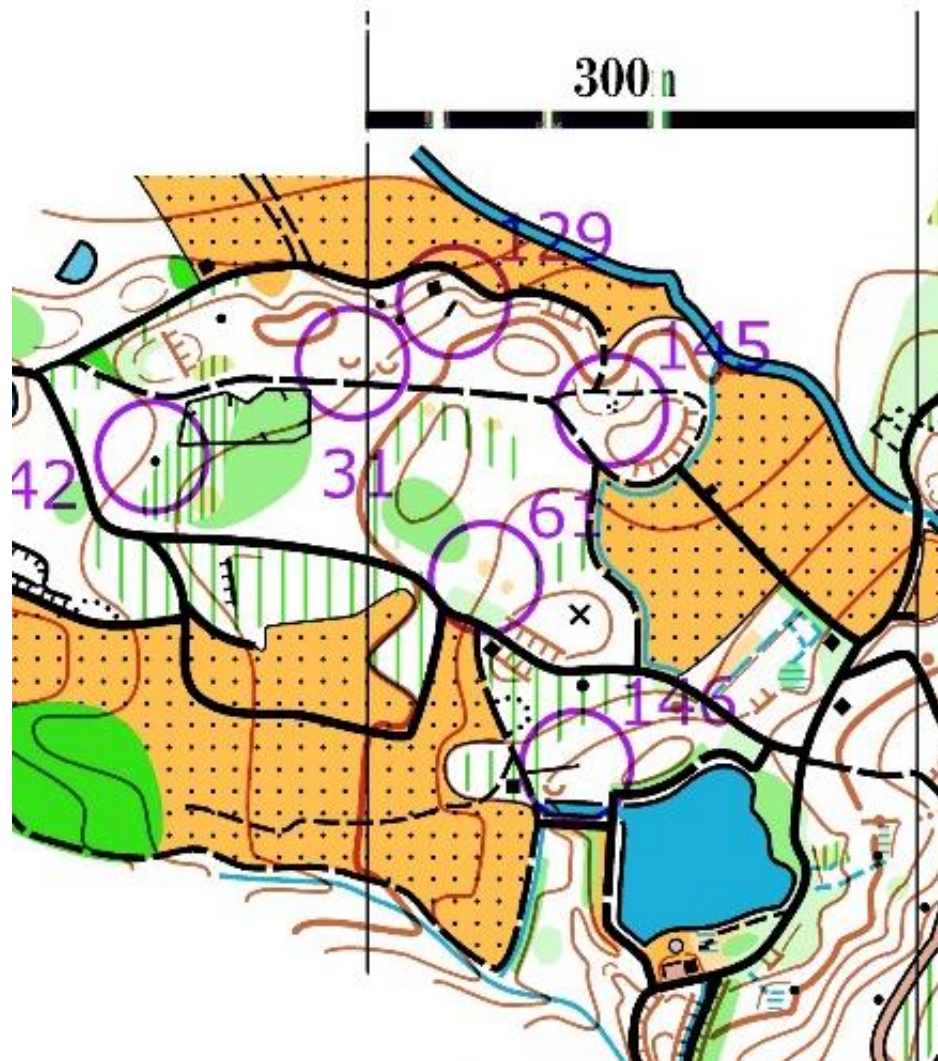
全ポ

39期にちなみ、固定ポスト36個、
 有人ポスト3個の計39個を設置した



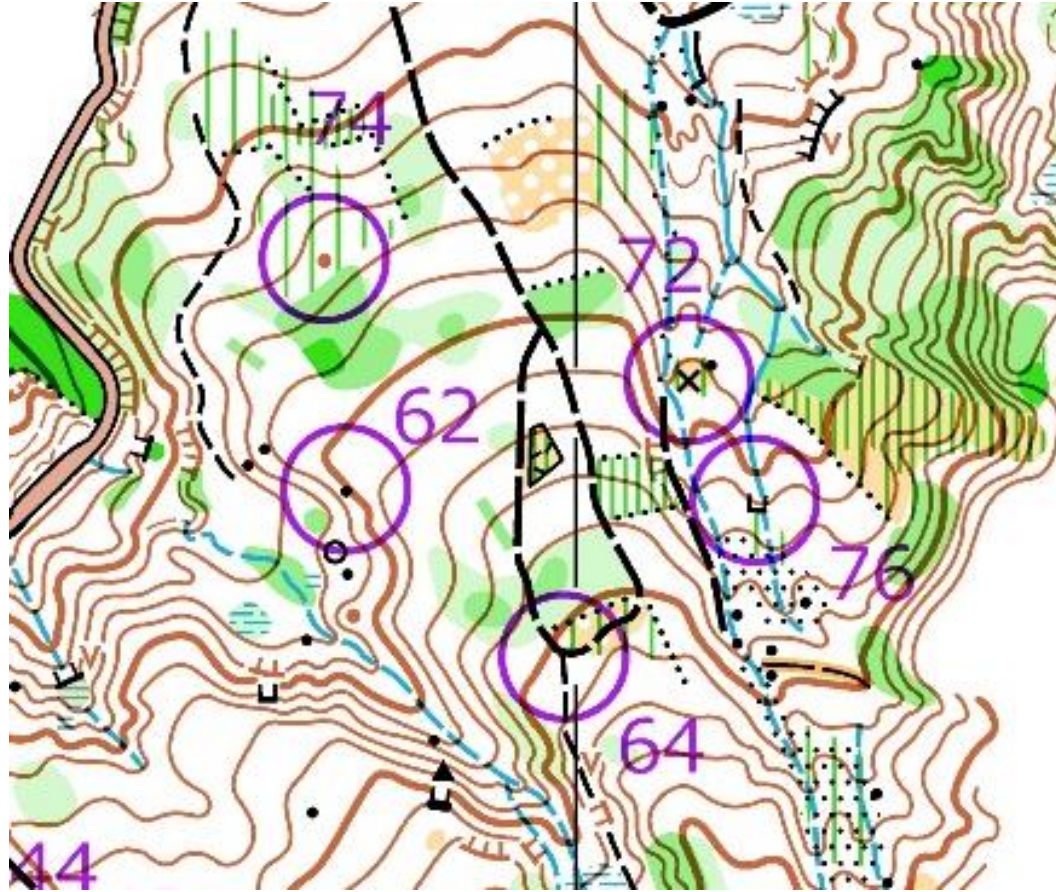
▷ S1	/		<	125	/ / X		
31	← U		○	126	■		┌
32	∩			127	∩		└
33	∨		○	128	∩		┌
34	∩		∨	129	∩		└
35	⊙		○	142	∩		┌
36	⊙		○	143	∩		
37	##		∨	144	▲		○
38	∩		┌	145	∩		
39	▲		Q	146	∩		┌
40			♻	147	∩		
41	∩		┌				
42	▲		○				
43	##		∨				
57	∩						
59	∩		┌				
61	↖ ⊙		○				
62	▲		♂				
64	/ / Y						
71	∩						
72	X						
74	●		○				
76	∩		┌				
77	← ▲		○				
115	▲		♀				
124	⊙						

areaS		1.9 km				
1	31	←	∪			⊙
2	42		▲			◦
3	61	↖	⋯			⊙
4	129		≡			↗
5	145		▲▲			
6	146		⋯			—



スタートからやや遠いものの比較的簡単なエリア。42、61以外はデフから場所を一つに定めやすい。

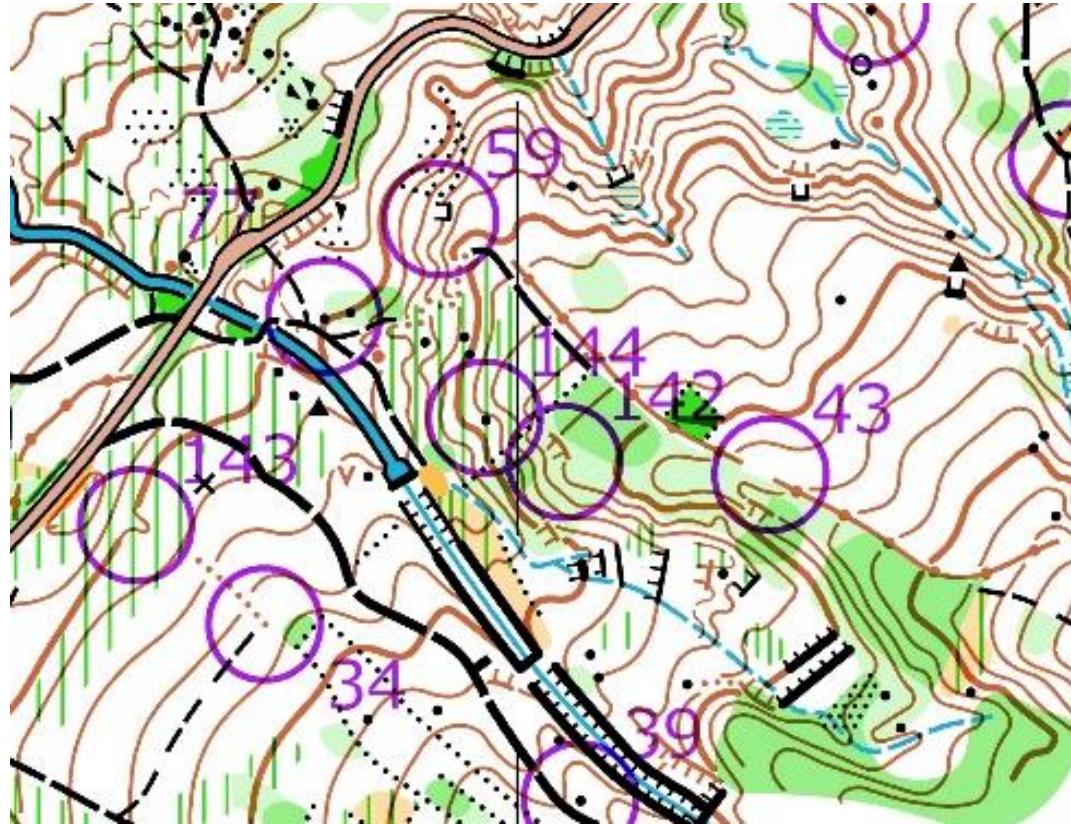
areaA		0.7 km			
1	62	▲			♂
2	64	/	/	γ	
3	72	×			
4	74	●			⊙
5	76	≡			⊥



スタートから一番遠く、高得点が乱発しているエリア。似た特徴物に設置されたポストが少なく、走れば点を稼ぎやすい。

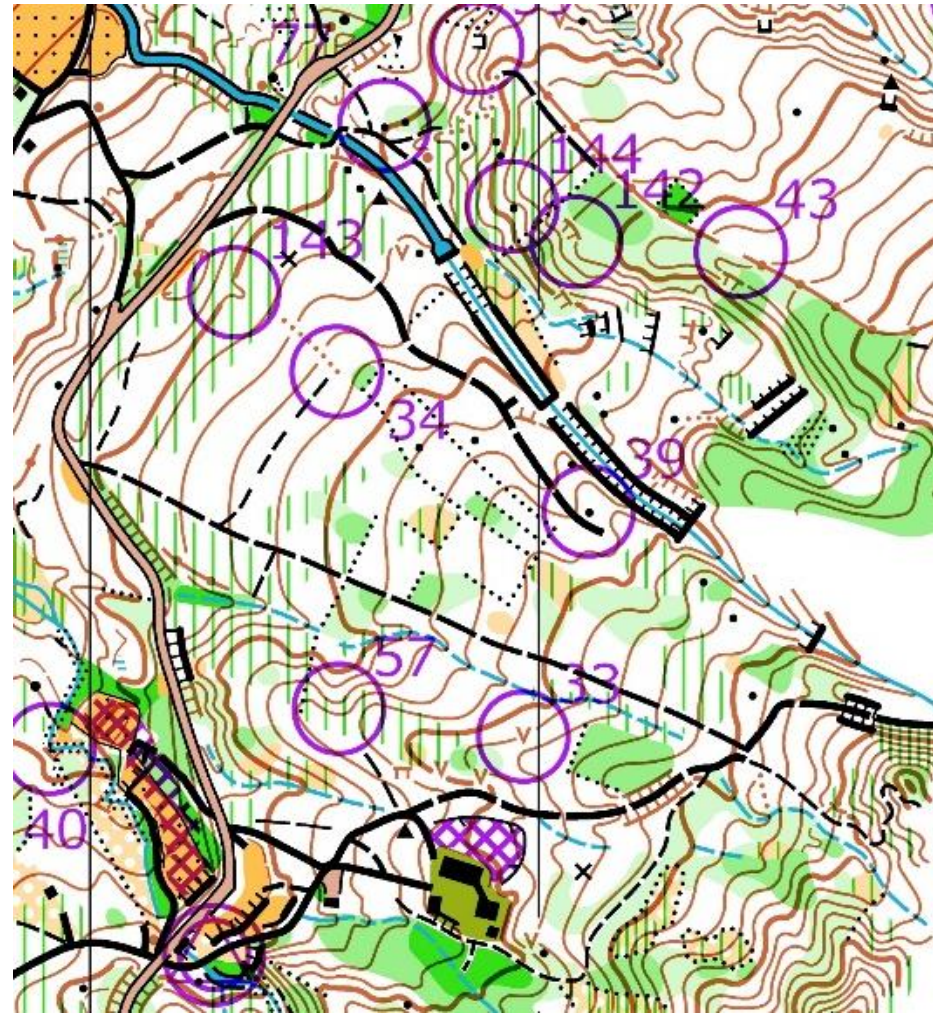
areal		1.8 km		
1	43	≡≡		↙
2	59	≡≡		⊥
3	77	← ▲		○
4	142	≡≡		⊥
5	144	▲		○

似た特徴物が多く、場所を定めにくいポストが多い。沢底を辿りながら斜面を見上げると比較的探しやすい。ポストの霊圧を感じる力も試される。











areaK		3.5 km			
1	33	∨		○	
2	34	▨		∨	
3	39	▲		○	
4	57	∩			
5	63	🗑️			
6	143	∩			

会場からは近いものの
エリアが広くやや難しい。
沢は特徴的な形のものから
探すと見つけやすかったかも
しれない。

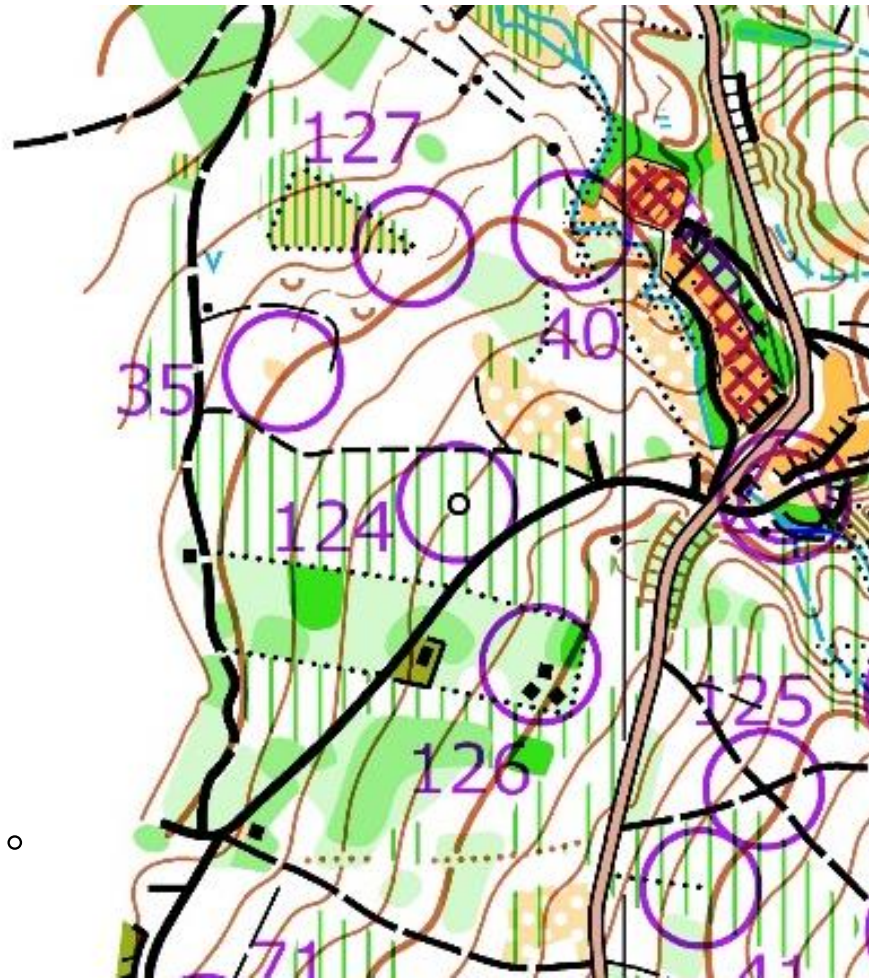


63ポには今大会実行委員
長K.F.氏が潜伏していた。
K.F氏への愛が試される
ポストである。



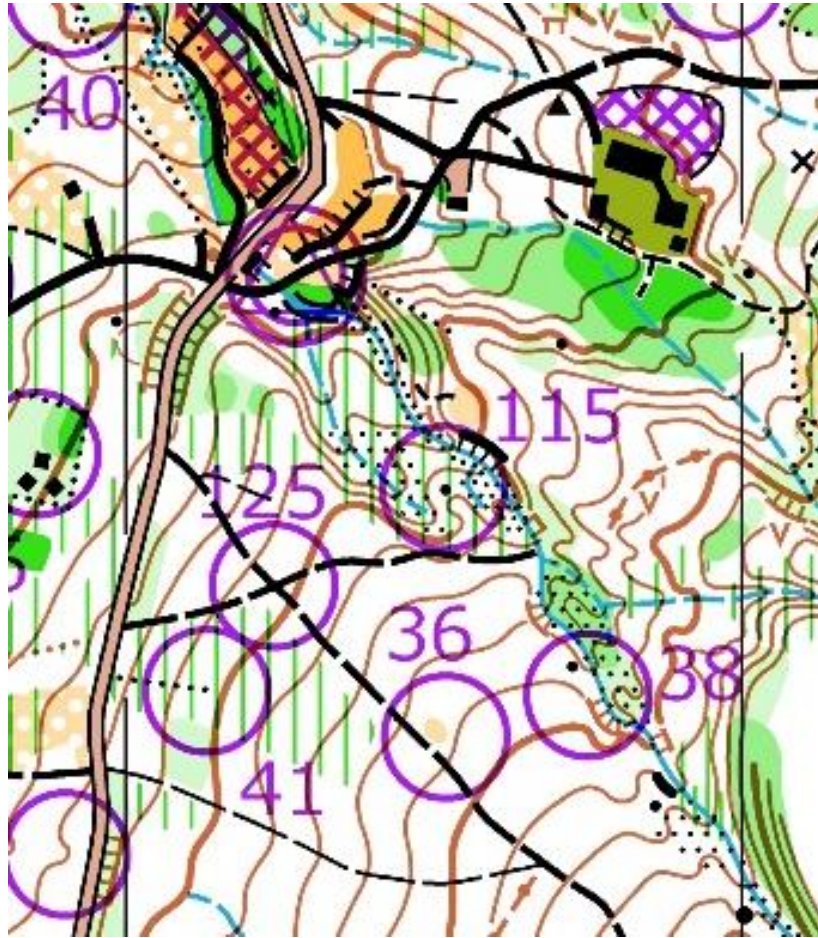
areaY		1.7 km			
1	124				
2	126				
3	127				
4	35				
5	40				

見通しがよく、比較的ポストを見つけやすい。
 127はデフG欄をみれば植生界の場所を特定しやすい。
 40ポは全日本大会の給水を思い出すことができれば、場所を推測しやすい。
 なお、この川の水が飲めるかは不明。



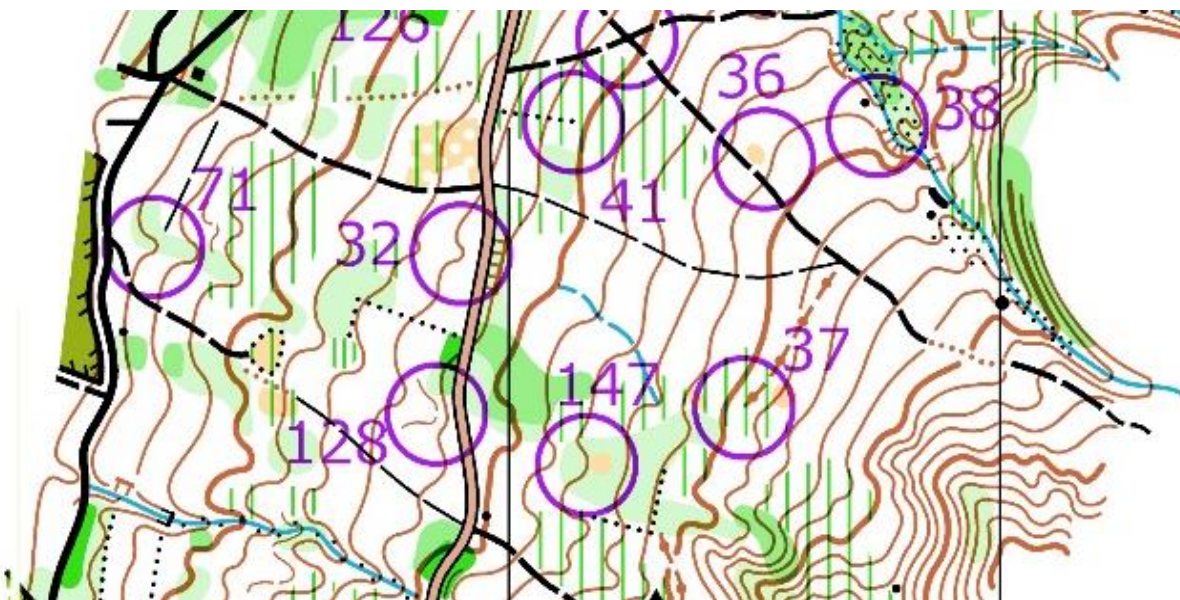
areaO		2.1 km			
1	115	▲			♀
2	125	/	/	×	
3	36	⋯			☉
4	38	⌒			⌒
5	41	⋯			⌒

スタートから近く、115ポ以外、ポスト位置も一つに定まるため点は低い。新人の人はこのエリアから行くと比較的探しやすかったのではないだろうか。ゴリゴリの方は最後の時間調整で稼ぐのに向いているエリアだと思われる。



areaG		3.3 km			
1	128	∩			
2	32	∩			
3	37	+++		✓	
4	147	∩			
5	71	∩			

沢に置かれたポストが多く、
 一見難しそうに見えるエリア。
 沢は沢でも、ポストを設置しやすい
 場所はどこか考えると推測しやすい。
 71は切通終わりの沢、147は沢の中
 のオープンの端に設置した。



areaFREE		0.6 km	
1	44	人	
2	78	人	

自由に移動していた有人ポストはこの二人！

インカレスプリント・ロング入賞！
太田知也



元中九四学連幹事長。広大を支える頼りになる？
山内優太

