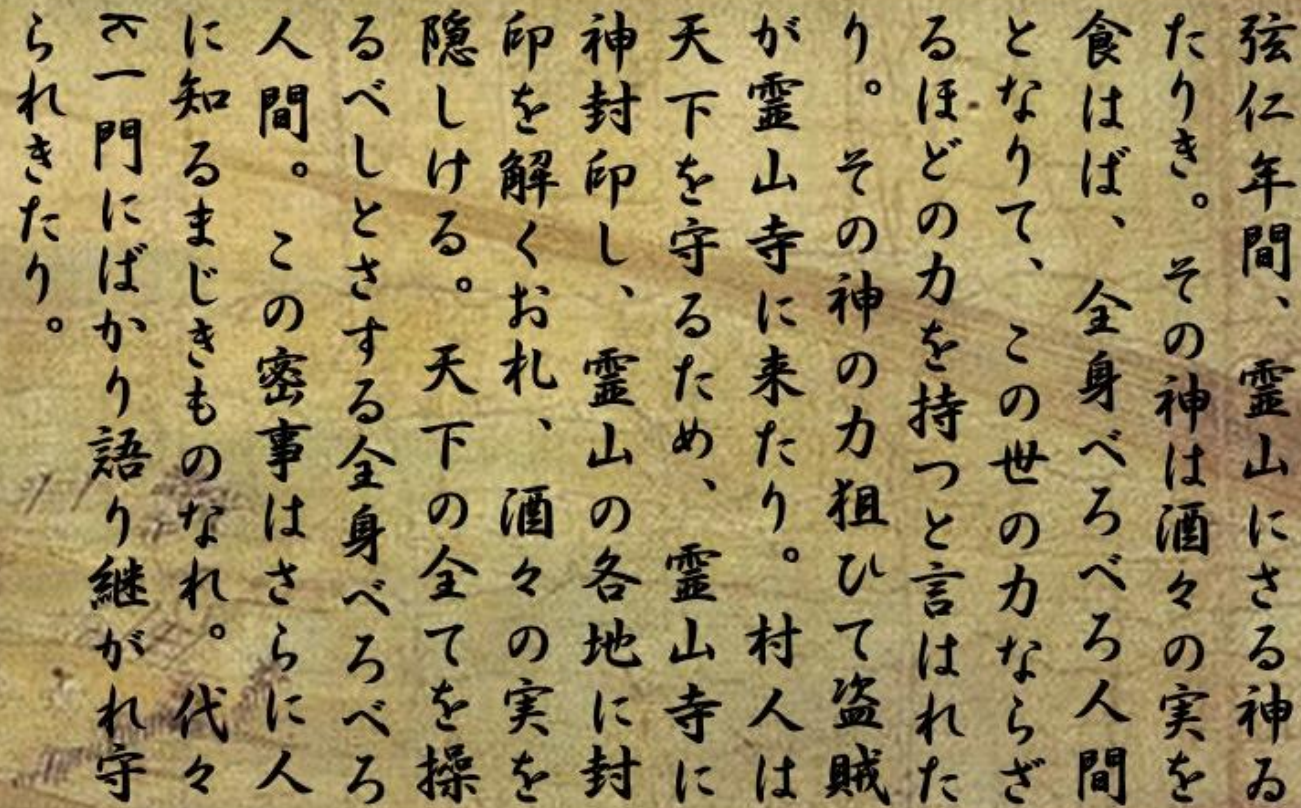


公式掲示板？ トレジャー○



弦仁年間、靈山にさる神る
たりき。その神は酒々の実を
食はば、全身べろべろ人間
となりて、この世の力ならざ
るほどの力を持つと言はれた
り。その神の力粗ひて盜賊
が靈山寺に来たり。村人は
天下を守るため、靈山寺に
神封印し、靈山の各地に封
印を解くおれ、酒々の実を
隠しける。天下の全てを操
るべしとさする全身べろべろ
人間。この密事はさらに人
に知るまじきものなれ。代々
一門にばかり語り継がれ守
られきたり。

競技の流れ

【13：15から】

受付付近にて地図を配布します。全クラス地図は同じです。
各自でお取りください。
初心者向けにひらがな説明付きのデフを用意しています。
必要な方はお取りください。

なお、ロゲやスコア〇にあるような作戦タイムを設けていないので、
13：30競技開始まで地図は見ないでください。

地図ビニ・Eカードは午前のものを使用してください。

【13 : 20】

スタート付近にアクティベートユニットを設置します。
13 : 30のスタートまでに各自でアクティベートしてください。



アクティベートユニット

【13 : 25頃より】

スタート付近にそれとなくお集まりください。
スタートは会場のすぐそばにございます。



スタート

【13 : 30】

競技開始の合図とともに地図を開きスタートしてください。



地図を見ても

「ちょっと何言ってるか分かりません」

状態の方は、お近くの運営者までお尋ねください。

【13 : 30~14 : 15】

得点・エリアの近さ・難易度などを
デフ・地図から察し、行くエリアを決める



エリアに行く

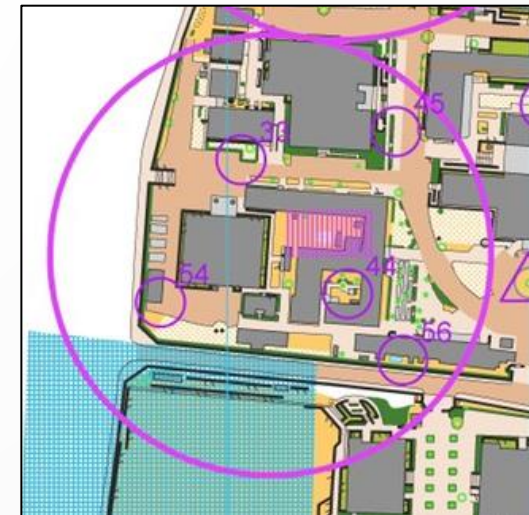


探す (ポスト下二桁の番号が得点)

(例) areaDの54を探してみよう！



建物の南東を
探してみると...



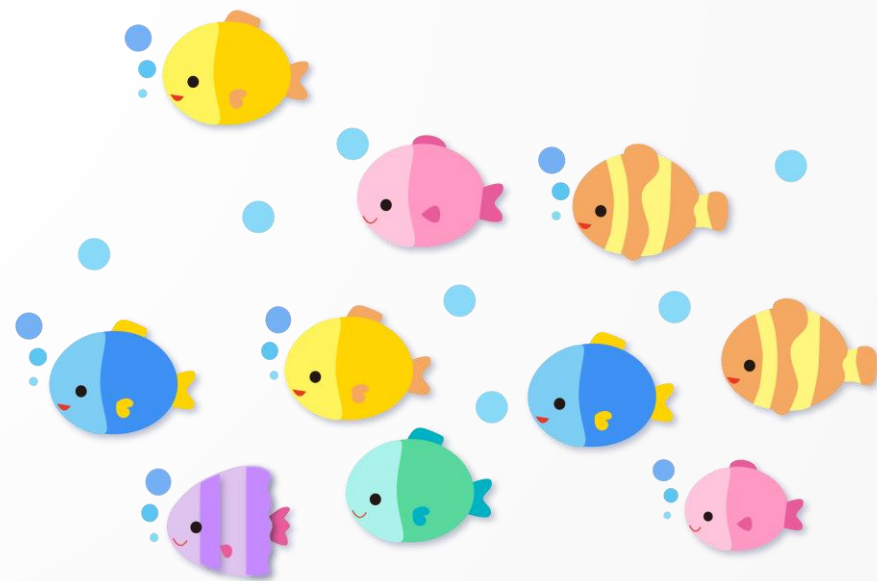
発見!!

【～14：15】 Fish

14：15までにフィニッシュしてください。
30秒までの遅刻ごとに50点減点します。
つまり、1～30秒の遅刻で50点減点です。

フィニッシュユニットは2つ用意していますが、混雑が予想されます。
混雑が原因で競技時間をオーバーした場合も減点対象になります。

フィニッシュ後は計センに向かってください。



【競技終了後】

解答をJOY/HP/Twitterで公開します。

