

2020年度日本学生オリエンテーリング選手権大会  
ミドル・ディスタンス、リレー競技部門

## 併設大会 要項

発行日：2020年12月28日（月）  
発行者：2020年度日本学生オリエンテーリング選手権大会  
ミドル・ディスタンス、リレー競技部門実行委員会  
発行責任者：堀 裕多（併設大会実行委員長）



2020年度日本学生オリエンテーリング選手権ミドル・ディスタンス競技部門、リレー競技部門 併設大会を以下の通り開催致します。

- ※ 日本学生オリエンテーリング連盟の加盟者は本大会には出場できません。「2020年度日本学生オリエンテーリング選手権大会ミドル・ディスタンス競技部門、リレー競技部門 要項 2.1」をご覧ください。

本要項では以下の略称・呼称を使用しています。

略称・呼称	正式名称
学生選手権大会	2020年度 日本学生オリエンテーリング選手権大会 ミドル・ディスタンス、リレー競技部門

### 開催日

3月13日（土）：ミドル・ディスタンス競技部門  
3月14日（日）：リレー競技部門

なお、新型コロナウイルスの感染拡大状況により、内容の一部変更、延期、中止の判断を行う可能性があります。記載の内容に変更があり次第、随時要項を改定します。

### 開催地

三重県伊賀市 青山高原周辺

### 主催

日本学生オリエンテーリング連盟

### 主管

2020年度日本学生オリエンテーリング選手権大会  
ミドル・ディスタンス、リレー競技部門実行委員会

	ミドル・ディスタンス競技部門	リレー競技部門
実行委員長	糸賀 翔大 (東京 11)	
競技責任者	森河 俊成 (京都 16)	
運営責任者	実藤 俊太 (京都 13)	
コース設定者	築地 孝和 (神戸 13)	加藤 岬 (東京 14)
イベント・アドバイザー	木俣 順 (名古屋 91)	
併設大会実行委員長	堀 裕多 (大阪 10)	

**主管者の連絡先** (お問い合わせはこちらをお願いします)

併設大会問い合わせ用アドレス (ミドル・ディスタンス、リレー競技部門共通)

 e-mail: [2020icmr\\_heisetsu@googlegroups.com](mailto:2020icmr_heisetsu@googlegroups.com)

**後援**

(公財) 日本オリエンテーリング協会  
 三重県オリエンテーリング協会  
 伊賀市  
 伊賀市教育委員会

※学生選手権大会が中止となった場合、後援の予定はありません。

**大会公式 web サイト**

 URL: <http://www.orienteering.com/~icmr2020/heisetsu>

# 1 競技情報

## 競技形式／地図仕様

	競技形式／競技区分	地図仕様			
		縮尺	等高線 間隔	走行 可能度	地図表記
3月13日(土)	ミドル・ディスタンス競技	1:10,000	5 m	5段階表示	ISOM2017-2 準拠
3月14日(日)	リレー競技(1チーム 3名)、個人競技				

## パンチングシステム

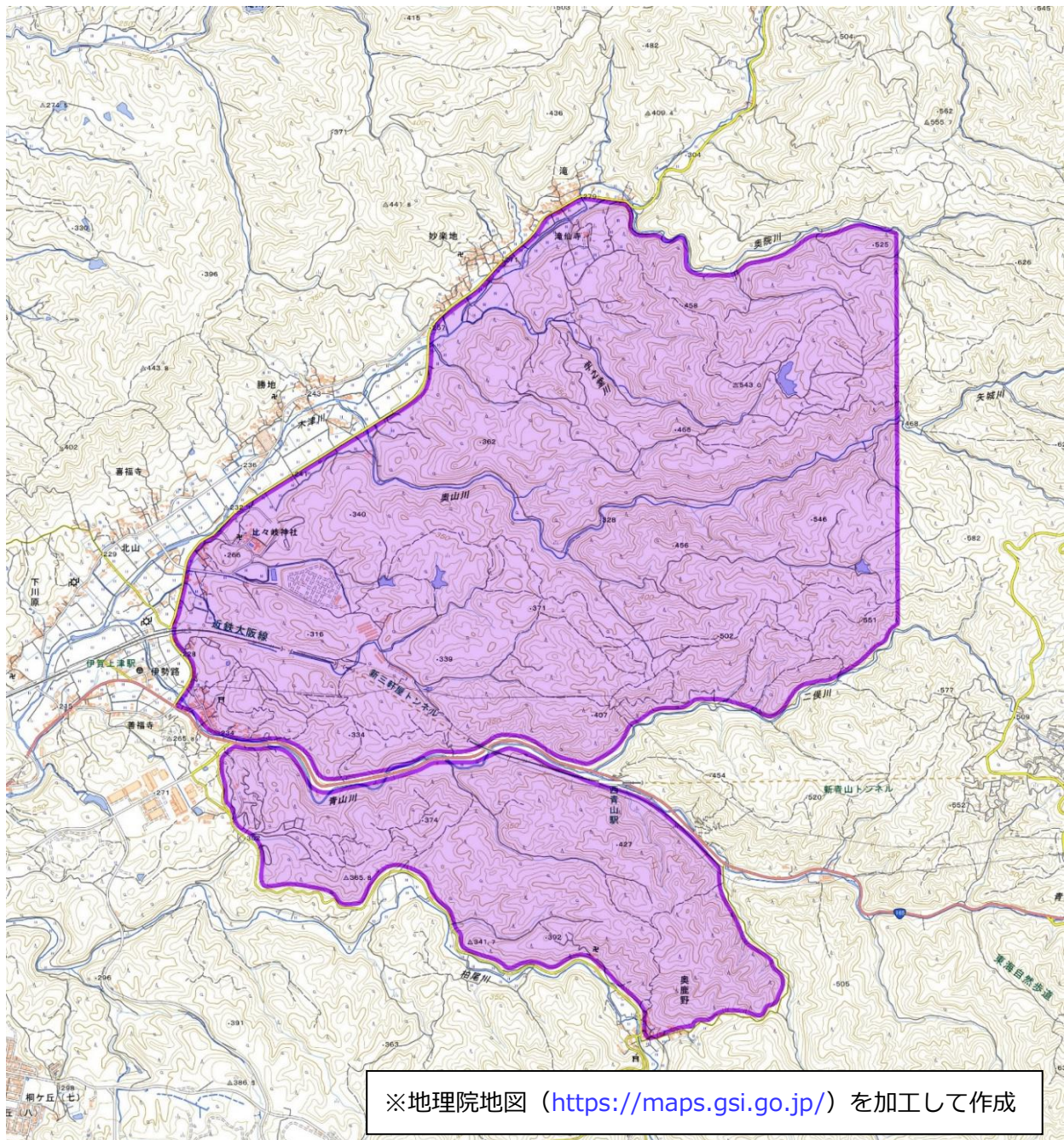
全てのクラスにおいて、Emit 社の電子パンチング計時システム (E カード) を使用します。

## トレイン概要

青山高原の西側の標高約200～450mに位置するトレインとなっています。急峻な斜面、入り組んだ地形が多くみられますが、尾根線・沢線上には比較的緩やかなエリアもみられます。低木によって見通しのきかないエリアがありますが、走行可能度は低くありません。一方で見通しのよいエリアでは一部に倒木による走行可能度の低下が見られます。車道や造成道によってエリアはいくつかに分断されており、小道・小径も発達しています。炭焼き窯に由来する点状特徴物が点在していることも特徴的です。

## 立入禁止区域・クローズトレイン

本大会への参加を予定している者および観戦を予定している者は、本大会終了までの期間、次項に示す区域へのオリエンテーリング目的(トレイン視察含む)での立入を禁止します(当該区域使用下でのモデルイベント時、競技参加時を除く)。なお、近鉄大阪線および立入禁止区域周辺道路の利用は妨げません。



立入禁止区域の設定に伴い、以下のトレインをクローズします。

### クローズトレイン

- 「青山高原」 2011年 京都大学・京都女子大学オリエンテーリングクラブ作成
- 「奥鹿野」 2004年 2003年度日本学生オリエンテーリング選手権大会実行委員会作成

## 競技クラスおよび参加費

	クラス	優勝設定時間 (予定)	対象	参加費
3/13 (土) ミドル・ ディスタンス	OAL	30分	上級者	5,000円
	OAM	30分		
	OAS	20分		
	OB	30分	中級者	
	N/G	30分	初心者/グループ	
3/14 (日) 3人リレー	※OMER	30-50分/人	男性上級者	15,000円 /チーム
	OMAR	25-35分/人	女性上級者	
	※OWER	30-45分/人		
	OWAR	25-35分/人		
	OXAR	25-35分/人	上級者(男女混合)	
	OBR	25-35分/人	中級者	
3/14 (日) 個人	OMAS	25-35分	男性上級者	5,000円
	OWAS	25-35分	女性上級者	
	OBS	25-35分	中級者	

※OMER/OWER クラスは、学生選手権大会の開催形態および学生の参加状況に応じて以下のように変更します。

- ①当日の学生選手権大会が**開催**された場合 … Aクラスと統合
- ②当日の学生選手権大会が**中止**された場合 … Eクラスとして開催

開催形態の判断基準等詳細につきましては学生選手権大会 要項 2.1 をご覧ください。

- ・ OMAS、OWAS、OBS クラスは一斉スタートとなります。
- ・ **当日申し込みはN/Gクラスのみ受け付けます。** その他クラスは事前申し込みのみです。
- ・ 申し込み人数が多い場合には、複数クラスに分割することがあります。
- ・ 個人競技は男女ともに各クラス上位3名を表彰します。
- ・ リレー競技は各クラス上位3チームを表彰します。

	対象	割引/追加料金
割引	日本学連賛助会員	-500 円/人/日
	18 歳以下	-1,000 円/人/日
追加料金	E カードレンタル	+500 円/枚/日

※N/G クラスは割引対象外となります。

※複数の割引要件に該当する場合、割引額が最大になる項目のみ適用します。

※レンタルEカードを紛失、破損された場合には1枚につき9,000円の追加料金をいただきます。

### クラブ対抗！OB・OG 対抗戦

- ・今年もやります、クラブ対抗戦！大学の壁を越えたチームで参加できます。現役の頃一緒に活動した仲間と一緒に盛り上がりましょう！
- ・入賞点だけでなく、出場点も加算！OB・OGの参加者が多いクラブが有利に！
- ・エントリー時には出身大学クラブ名をご記入ください（例：東大OLK、京大京女など）。

（尚、記載事項は現段階での予定であり、変更する可能性があります）



## 2

# 参加申し込み

### 参加申し込み方法

本大会の参加申し込みは、Japan-O-entrY の該当ページからのみ受け付けます。以下のサイトから、申し込み手順に従って手続きしてください。

Japan-O-entrY ナビゲーションスポーツ専用申込システム

URL : <https://japan-o-entry.com/>

### エントリー期間

2021年1月1日（金）～ **2021年2月17日（水）**

### エントリー内容変更

申し込み締切後の内容変更については下記の通りとします。

- ・ Eカード番号の変更・追加貸し出しは原則として受け付けませんが、申請していたEカードの破損等やむを得ない場合に限り、事前に主管者にお問い合わせください。
- ・ 欠席の場合、連絡は必要ありません。欠席時の参加費の返金はいりません。
- ・ その他の項目については原則として一切の変更ができないため、十分注意してください。特別の事情が生じた場合のみ、主管者にお問い合わせください。



## 3

# 宿泊・アクセス

### 宿泊

宿泊の斡旋等はいりません。以下の Web サイト等を参考に各自での手配をお願いします。

伊賀上野観光協会 <https://www.igaueno.net/>

名張市観光協会 <http://www.kankou-nabari.jp/>

日本旅行 <https://www.nta.co.jp/>

### アクセス

#### ◆ 公共交通機関

近鉄伊賀上津駅より会場まで徒歩 20 分

#### ◆ 自家用車

名阪国道 上野東インターチェンジより約 30 分

伊勢自動車道 久居インターチェンジより約 40 分

新名神高速道路 甲南インターチェンジより約 60 分

大会参加者用の駐車場を用意する予定です。利用希望者は申し込み時に駐車希望台数をご記入ください。詳細は後日発行するプログラムで公表します。



# 4 新型コロナウイルス感染症対応

実行委員会では、新型コロナウイルス感染症(COVID-19)に対する対応を下記の通り行います。

## コロナウイルス対応ガイドラインの制定

本大会において新型コロナウイルス感染症の伝染・クラスター発生を防ぐため、実行委員会で対応ガイドラインを制定します。本ガイドラインを遵守することをエントリーの条件としますので、内容に関しては別ファイルをご確認ください。

## 新型コロナウイルス接触確認アプリ(COCoA)のインストール義務化

本大会参加者は、厚生労働省からリリースされている新型コロナウイルス接触確認アプリ(COCoA)のインストールおよび運用をエントリー時から義務づけます。

## 実行委員会による参加不許可基準

エントリー後でも、大会当日に以下の基準に該当する場合、実行委員会が参加をお断りすることがあります。予めご了承ください。

### <①体温・体調>

前日及び当日の体温が 37.5 度以上である場合。また、「咳が続く」「味覚・嗅覚異常」「頭痛」「倦怠感」等、新型コロナウイルス感染症の疑いのある症状が見られる場合。

### <②濃厚接触者の有無>

新型コロナウイルス接触確認アプリ(COCoA)により、大会前の直近 14 日以内に陽性者との接触が判明した場合。また、上記期間の間、同居する家族等の間で感染者が発生した場合。

### <③海外からの渡航歴>

大会前の直近 14 日以内に海外からの渡航履歴がある場合。ただし帰国後に PCR 検査を実施し、陰性であった場合は、この限りではありません。

(要項おわり)

# プログラムの広告募集

要項3に掲載する広告を募集します。募集内容については以下をご確認ください。母校の学生に向けた応援メッセージ、地域クラブの広告、クラブで主催する大会の広告などなど、多数のお申し込みをお待ちしております。

	2コマ (1/4ページ)	4コマ (1/2ページ)	8コマ (1ページ)	16コマ (2ページ)	2コマ (1/4ページ)
縦×横 (mm)	67×85	67×170 or 134×85	134×170	267×170	267×170 ×2ページ
営利団体	14,000円	22,000円	38,000円	66,000円	110,000円
非営利団体	7,000円	11,000円	19,000円	33,000円	55,000円

- ・ 1ページのサイズは A4 です。
- ・ 要項3は Web 版のみでの発行を予定しており、全広告をカラーで掲載予定です。なお、表紙裏、裏表紙、裏表紙裏への掲載を希望される方は、問い合わせ先までご相談ください。
- ・ 下記振り込み先にお振り込みのうえ、以下の情報を明記し、原稿を e-mail 添付（JPEG 形式、BMP 形式等の画像ファイル）にてご送付ください。

## ◆申し込み時必要事項

- ①振り込み日    ②振り込み人氏名    ③振り込み金額  
④広告サイズ（コマ数）    ⑤連絡先 e-mail アドレス（または電話番号）

## ◆締め切り

原稿       ： 2021年2月5日（金）必着  
振り込み： 2021年2月15日（月）

## ◆振り込み先

**新生銀行(0397) 本店(400) 普通預金 口座番号 2354938**  
**名義 ハチスカ ヒサハル**

## ◆原稿送付先・広告関連問い合わせ先

**田中 創（広報責任者）**  **icmr2020.ad@gmail.com**

原稿送付後、1週間以内に返信します。万一返信が無い場合は、恐れ入りますが再度ご連絡をお願いします。