

FGFF: Fujitaku Ghosn Final Festival

～Ghosn has gone～サヨナラ、フジタク・ゴーン！ありがとうゴーン！

8月に密かに再来日していたあの剛腕、フジタク・ゴーン氏がついに出国の時を迎えました。今後彼が日本のオリエン界に現れることはもうないでしょう。「コロナ後の世界で学生が自由に大学名で活動できる日々を願って、さらば！」……今年度インカレミドル・リレーの行われる三重県にて3日間の練習会・大会を開催します。学生だけでなく一般の方も練習・参加できます。



日程・場所

三重県 津市・伊賀市

2021年1月9日(土) 「四季のさと」

1月10日(日) 「霊山」

1月11日(月) 「田代池」

雨天決行・荒天中止

△ 各日程 9:00~15:30 を予定

ただし最終日はスタート時刻指定1本+再入山

実行委員長 藤本拓也

a.k.a. Fujitaku Ghosn

競技内容

全日 E カードによる計時を行います。

DAY1

『四季のさと』縮尺 1:10,000 等高線間隔 5m

2009年 三重県 OL 協会作成

セッター:大野絢平(京大 OB1 年目)

<形式:練習会> ミドルレース1本、その他ファシユタなど(予定)

区分	難易度
E	上級
A	上級短め
F	初中級者向け

申し込み区分はコースとは異なります。コース・メニュー(プログラムにて掲載)は申し込み時の区分を参考に当日選択が可能です。

DAY2

『霊山』縮尺 1:10,000 等高線間隔 5m

ISOM2017 準拠

2017年 京大京女 OLC 作成

セッター:小池椋介(京大 OB1 年目)

<形式:練習会>リレーを想定したレース1本、その他(予定)

区分	難易度
E	上級
A	上級短め
F	初中級者向け

申し込み区分はコースとは異なります。コース・メニュー(プログラムにて掲載)は申し込み時の区分を参考に当日選択が可能です。

DAY3

『田代池』縮尺 1:10,000 等高線間隔 5m ISOM2017 準拠化予定

2013 年 三重県 OL 協会作成 2020 年修正予定

セッター:岩井龍之介(京大 OB1 年目)

<形式:大会> 例年この時期に行われる冬の京大杯を今年は FGFF の一部として公開します。各クラスにおいて表彰・景品があります。

設置クラス

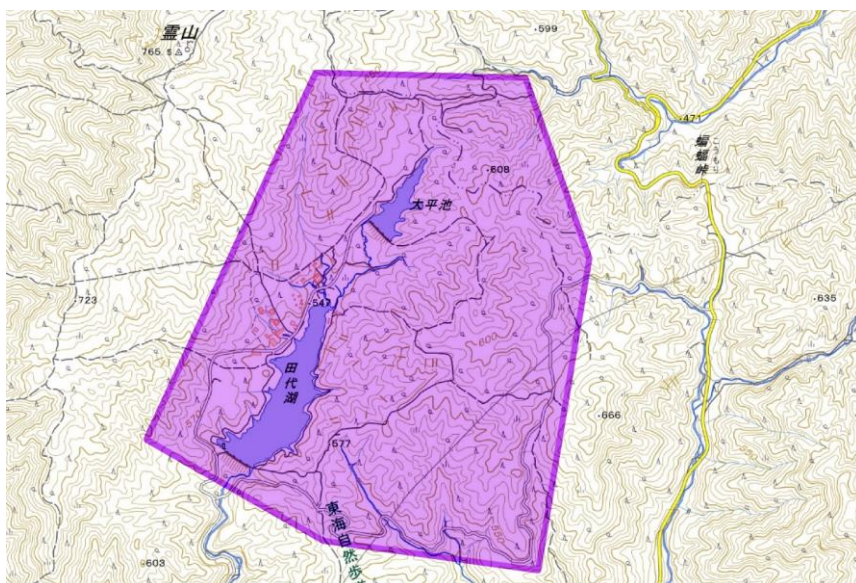
男子クラス	優勝設定	女子クラス	優勝設定	距離/難易度目安
ME/OME	35 分	WE/OWE	35 分	上級
MA	30 分	WA	30 分	上級短め
MF	30 分	WF	30 分	初級～中級

- △ 外部参加者が申し込めるのは OME/OWE/MA/WA/MF/WF クラスのみです。
- △ OME/OWE クラスは男女関わらず申し込みが可能です。
- △ OME/OWE クラスはそれぞれ ME/WE クラスと同一コースです。このほか、一部のクラスにおいてコースが共通となる場合があります。
- △ MF/WF は参加費区分「初心者」の方のみ申し込み可能です。

<トレイン概要> 2013 年度全日本ミドルの開催地でありそれ以降(そんなに)使われていない。下見写真をみたセッターによると「神トレインやん」とのこと。

<再入山> 復習を目的とする再入山が可能です。

<クローズエリア> 本大会(DAY3)に参加を予定している者は大会当日までの『田代池』範囲内(下図)へ立ち入り禁止とします。立ち入りが発覚した場合参考記録とします。



地理院地図をもとに作成 (場所:<https://goo.gl/maps/Ebj2n3QuYgVnwURE7>)

参加費

基本参加費(メインレース1本+メニュー)

区分	DAY1/DAY2	DAY3
一般	1,500 円	2,500 円
学生	1,200 円	2,200 円
初心者※	無料	500 円

※ 学生新人およびこれまでに中級以上のコース完走経験のない方(自己申告)

<DAY3 割り引き>

DAY1、DAY2 の申し込み 1 日につき DAY3 の参加費が 500 円割り引かれます(例:学生が3日間申し込むと 2,200 円-500 円×2=1,200 円)。ただしマイナスにはなりません。

オプション	
E カードレンタル	200 円/日
地図販売	300 円/枚

申し込み

各日ごとの練習会・大会として JOY から申し込んでください。

DAY1 <https://japan-o-entry.com/event/view/586>

DAY2 <https://japan-o-entry.com/event/view/587>

DAY3 <https://japan-o-entry.com/event/view/588>

参加費は DAY3 のみ JOY による事前精算、欠席は地図郵送のみとなります(返金ではありません、ご了承ください)。その他は当日精算、欠席時郵送なしです。締め切り:2021/1/1(金)

交通・宿泊

交通

DAY1

自家用車(駐車場 1 台 1,000 円)、近鉄大阪線・東青山駅より徒歩

DAY2、DAY3

自家用車(駐車場無料・推奨)、JR 関西本線・柘植駅より徒歩または車輸送

※車輸送を希望する方、自家用車に他の参加者を乗せても構わない方は申し込み時にお知らせください。主管にて輸送手配は善処いたします。

宿泊

主管では宿の斡旋は行いません。

温泉

主管者の推奨する温泉は以下の通りです。

DAY1

猪の倉温泉 しらさぎ苑

〒515-2621 三重県津市白山町佐田2643

DAY2

サンピア伊賀 芭蕉の湯

〒518-0809 三重県伊賀市西明寺2756-104

DAY3

伊賀の国 大山田温泉 さるびの

〒518-1412 三重県伊賀市上阿波2953

感染拡大防止

- △ 申し込み時には COCOA のインストール必須です。
- △ JOA の発行するガイドラインを励行します。申し込み時に得た個人情報には厳重に管理のもと、ガイドラインにある対策の一環として指定の期間保管します。
- △ その他プログラムの注意事項・呼びかけに従ってください。

主管・問い合わせ

競技責任者: 大野絢平、小池椋介、岩井龍之介

運営・渉外責任者 森河俊成(問い合わせ先)

メール:tnwakarimo@gmail.com