

## 新潟パークOツアー 第3戦 新潟県庁 プログラム

### 新型コロナウイルス感染症拡大防止に関して

- ・会場は屋外会場とします
- ・式典関連は実施しません
- ・スタッフはマスク着用と手指消毒を徹底します

### 参加者のみなさまへお願い

- ・フェイスマスク（バフなどのヘッドウェアも含む）の着用をお願いします。特に対面での会話や接触を行う場合は必須とさせていただきます。なお、熱中症には十分お気をつけください。
- ・大会終了後に顔を触るまたは食事の前にはうがいと手洗いは必ず実施してください。
- ・大会中はお互い2m以上の距離を保つようにお気遣いをお願いします。
- ・大会後は観光など不要な寄り道せずにご帰宅ください。

### 以下のいずれかの事項に当てはまる場合は申し込み後でも参加をご遠慮ください

- ・当日の体温が概ね37.5℃以上
- ・開催2週間前までに以下の事項が認められる場合
  - ・平熱を超える発熱（概ね37.5℃）
  - ・体調不良（咳・咽頭痛・風邪の症状・倦怠感・嗅覚味覚の異常など）
  - ・新型コロナウイルス感染陽性と判断された者との濃厚接触した場合
  - ・同居家族や職場に感染が疑われる方がいる場合
  - ・大会開催日より過去2週間前までに政府から入国制限、入国後の観察期間を必要とされている国、地域への渡航やその方との濃厚接触がある場合

**みなさまのご協力をお願いいたします**

**主 催**：高野兼也

**後 援**：新潟県県民生活部・環境部 スポーツ課

**日 時**：2020年7月18日（土）

**駐 車 場**：外来駐車場



・この駐車場以外は使用しないでください。

・ご来場ルートは原則**黄色の破線のみ**です。変にショートカットしないでください。

### 会 場「職員会館付近」

・「密」を避けるため**青空会場**です。風雨を凌ぐことができる所はほぼありません。雨天の場合、お車でご来場の際は、お荷物等をお車に置き、受付にお越してください。ご自身のスタート時刻までお車で待機していただいても構いません。

- ・ お手洗い・更衣室ございます。場所は当日お知らせします。

## 交通

<JR 新潟駅南口バスターミナル>

新潟交通バス「C1 県庁線」→「県庁」バスターミナル下車 約 20 分

<JR 新潟駅万代口バスターミナル>

新潟交通バス「S2<sup>とやの</sup>鳥屋野線」→「県庁前」バス停下車 約 25 分

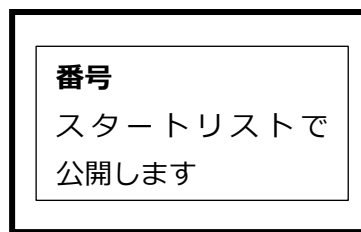
## みなさまにご用意していただきたいもの

- ・ ナンバーカード (1 枚)、安全ピン (2 つ以上)

サイズ : A5 以上の大きさ 向き : 横

素材 : 自由です。防水素材推奨です。使いまわしや地図ビニに入れるのもあります。

レイアウト :



## タイムテーブル

10:00	開場・午前の部受付開始
11:00	午前の部トップスタート
12:00	解散・午後の部受付開始
13:00	午後の部トップスタート
15:00 頃	解散

## 競技情報

<トレインプロフィール>

「県庁の森」として親しまれている森林部分と庁舎がある舗装部分に大別されます。お試しなので、複雑な階層や細い路地などはほとんどありませんが、使える範囲を最大限活かしました。

<コースプロフィール (L) >

諸事情ありまして、とても制約が多いトレインとなってしまいました。したがって、それらの制約を活かすような形で、ルートチョイスを組みました。

コース	距離	登り	優勝設定	備考
L	2.9km	ほぼなし	14分	パークOツアー対象
S	2.8km	ほぼなし	12分	パークOツアー非対象
N	約0.6km	ほぼなし	-	オリエンテーリング初心者・講習用

- ・等高線間隔は全て2mです。
- ・コース距離は実走距離、登りもベストルートを通じた際の数値です。
- ・SIカード貸し出します。300円/枚です。

反省材料として、以下のものをご提供する予定です。

- ・動画（高野が頭にカメラつけて走ったやつ）
- ・ルート検討（ルートチョイスでどれがどれくらいの距離があって、どれくらいのタイム差があるのかってやつ）

## 競技に関する注意事項

- ・**競技中は必ず車道を横断します。原則として横断歩道を使用し横断してください。**
- ・**やむ得ず、横断歩道以外で横断する場合は右左前後よく確認して出来る限り最短距離で横断してください。**
- ・車が接近しているにも関わらず無理に横断するようなこと絶対におやめください。車優先でご自身の安全をも最優先してください。
- ・**2map方式です。1枚目と2枚目で立ち入り禁止場所が異なります。詳細は公式掲示板でご説明します。**

### <立ち入り禁止場所について>

今回は立ち入り禁止が複雑です。

立ち入り禁止パープルハッチとオリーブ色が絶対の立ち入り禁止場所となります。すべて現地にテープ等の施しはありません。

#### <駐車場>

構内の駐車場は一部を除き、ほぼ立ち入り禁止場所です。立ち入り禁止駐車場は地図上ではパープルハッチで表記しています。駐車場の縁は通行可能です。



#### <オープン>

芝生は一部を除き立ち入り禁止です。立ち入り禁止のオープンはパープルハッチで表記しています。



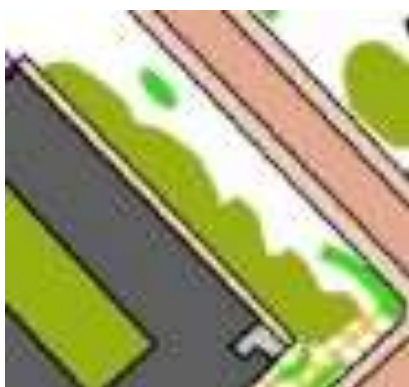
### <植生保護箇所>

県庁の森には雪割草という花を咲かせるまで何十年とかかる、まあまあ貴重な植物が植栽されています。地図上ではオリーブ色で表記しています。柵内に植栽されているので、**柵内には絶対に入らないで下さい。**



### <もさもさしたツル植物>

地図ではオリーブ色で表記しています。明らかに踏むと良くなさそうな植物です。境界も判別しやすいので、現地の施しはありません。



**立ち入り禁止箇所が複雑です。現在地がわからなくなった場合はとりあえず止まってくださいね。**

### <その他注意事項>

- ・ テレイン内の横断箇所や接触の可能性が高いところにはスタッフを配置します。状況を見て危険そうな場合は静止させる可能性もございます。
- ・ 休日ですが、登庁されている方もおられます。接触事故に十分ご注意ください。曲がり角など先が見えないところはスピードを落としてください。

- ・オリエンテーリング普及拡大のためにお写真を撮影させていただきます。SNS 等で公開や新聞局さんに取材される可能性があります。不都合がございましたら、高野までお気軽にお申し付けください。
- ・大会中や大会に関連して発生した損害や傷害に対して、申し訳ありませんが、高野は一切の責任を負えませんので、ご了承のうえご参加ください。
- ・本大会は傷害保険には加入していません。必要な方は各自で加入してください。
- ・悪天候などで中止の際は6時ごろにみなさまのメールにご連絡いたします。
- ・超少人数運営のため、至らぬ点が多々あると思いますが、どうぞよろしくお願いいたします。

## お問い合わせ

高野兼也 kenyatazano@gmail.com

## 参加費

区分	参加費	SI カードレンタル
高校生以下	500 円	
大学生 (院生含む)	1,500 円	300 円
一般	2,000 円	

- ・当日は最初に受付にお越しく下さい。その際に参加費を頂戴いたします。
- ・当日申し込み承ります。参加費割り増しありません。地図に限りがありますので、お早めにお越しく下さい。

## 地図販売

- ・地図販売を実施します。白図以外の地図を1枚300円で販売しています。
- ・第2戦「紫雲寺記念公園」の地図も販売しています。受付までご相談ください。