

北東学連スプリントセレクション (関東パーク0ツアー対象) / 北東インカレ2020 要項 2.1

2020年6月20日発行

※要項 1.0 からの主な追加・変更点を黄色マーカーにて示しています。

※要項 2.0 からの追加点を水色マーカーにて示しています。

○開催日

2020年8月15日(土)～2020年8月16日(日)

8月15日(土) 日本学生オリエンテーリング選手権大会スプリント競技部門
北海道・東北地区代表選考会(以下、スプリントセレ)

8月16日(日) 北海道・東北学生オリエンテーリング選手権大会
(以下、北東インカレ)

○開催地

スプリントセレ： 栃木県下野市

北東インカレ： 栃木県日光市

○主催：北海道・東北学生オリエンテーリング連盟

○後援：栃木県オリエンテーリング協会

○主管：北東学連スプリントセレクションおよび北東インカレ2020 実行委員会

実行委員長： 古屋洸 (2016年度東北大入学)

競技責任者： 鳥居洸太 (2016年度東北大入学)

運営責任者： 長岡凌生 (2016年度東北大入学)

コース設定者 スプリントセレ： 青芳龍 (2016年度東北大入学)

北東インカレ： 北見匠 (2016年度東北大入学)

コントローラ： 宮西優太郎 (宮西山野精図)

○競技形式

ポイントオリエンテーリング(日本オリエンテーリング競技規則準拠)

スプリントセレ： スプリント競技

SPORTident 社製電子パンチング計時システム(SIカード)使用

北東インカレ： ロング・ディスタンス競技

EMIT 社製電子パンチング計時システム(E-card)使用

○立入禁止地区

- ・以下の大会については、北東インカレの選考クラス参加予定の方は3時間ロゲの部のみ参加可能とします。(6時間ロゲの部は競技エリアが被るので参加をご遠慮下さい。)

4/25(土)——日光浪漫派ロゲイニング2

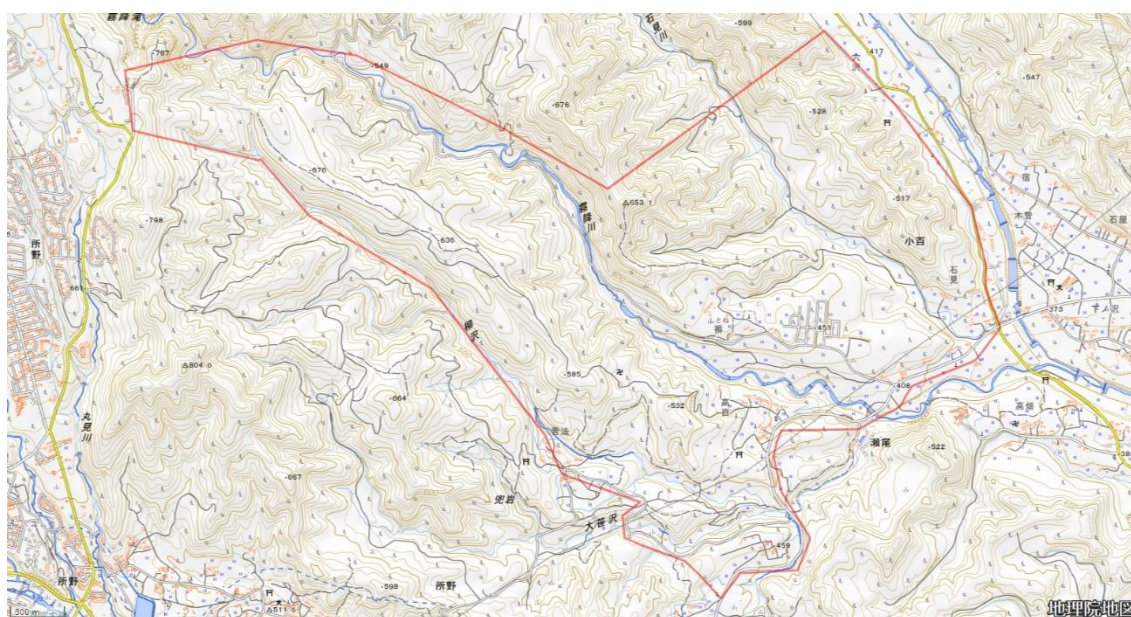
- ・本大会の選考クラスに参加を予定している方は、大会当日まで以下に示すエリアへのオリエンテーリング目的(トレイン視察含む)での立ち入りを禁止します。ただし、一般クラスに参加を予定している方は立ち入りの制限を設けません。

(出典元:地理院地図)

スプリントセレ



北東インカレ



交通案内

スプリントセレ

会場：天平の丘公園（駐車場有）

○お車でお越しの方

東北自動車道「鹿沼 IC」より 30 分（20km）、「栃木 IC」より 30 分（27km）

北関東自動車道「壬生 IC」より 10 分（12km）

○公共交通機関でお越しの方

JR 小金井駅より徒歩 58 分（4.0km）

バス/直接会場付近への路線はありません。（駅前にレンタサイクルあり）

北東インカレ

会場：小百川桜公園（駐車場有）

○お車でお越しの方

日光宇都宮道路「今市 IC」より 10 分（6.2km）

○公共交通機関でお越しの方

東武鬼怒川線 大桑駅より徒歩 53 分（4.1km）

※日曜祝日は日光市営バスが運休のため、利用できません。

北東学連スプリントセレクション (関東パーク O ツアー対象)

○使用地図

「天平の丘公園」

縮尺： 1 : 4000

等高線間隔 2m

通行可能性 4 段階表記

○会場：未定

○クラス

クラス		参加資格	優勝設定時間	備考
選考クラス	ME	北東学連加盟員男子	14~16 分	
	WE	北東学連加盟員女子	14~16 分	
一般クラス	MEC	無制限	14~16 分	ME と同一コース 関東パーク O ツアー対象クラス
	WEC	無制限	14~16 分	WE と同一コース 関東パーク O ツアー対象クラス

○表彰

選考クラスのみ、上位 3 名までを表彰します。

○注意事項

- ・選考クラス (ME/WE クラス) において、タッチフリーSI (SIAC) を使用します。
選考クラス参加者は、マイ SI カードの利用は不可とさせていただきます。
- ・トップスタート 10:00 を予定しています。

○その他

- ・スプリントセレでの金属ピン付きシューズの使用を禁止します。

北東インカレ

○使用地図

「日光霧降」「不動の滝（北）」および日本学連新規地図作成事業第8弾にて埋められた空白エリア

縮尺： 1 : 15000 (ME、WE、MEC、WEC)

1 : 10000 (MA、WA、MF、WF)

等高線間隔 5m

通行可能性 4段階表記

○会場：小百川桜公園

○クラス

クラス		参加資格	優勝設定時間	備考
選考クラス	ME	北東学連加盟員男子	70分	
	WE	北東学連加盟員女子	60分	
一般クラス	MF	無制限	30分	日本学連加盟員1年目男子推奨クラス
	WF		30分	日本学連加盟員1年目女子推奨クラス
	MA		40分	MEより短いコース
	WA		40分	WEより短いコース
	MEC		70分	MEと同一コース
	WEC		60分	WEと同一コース

宿泊の斡旋について

北東学連加盟員の参加者のうち、希望者は8月15日（土）の宿泊先を斡旋いたします。
宿泊費は、参加費振り込みの際に併せてお振り込みください。

○宿泊先

- ・ ホテルファミテック 様
- ・ 梅屋敷旅館 様

○宿泊費

6000 円（一律）

エントリー

○参加費

スプリントセレ

クラス		金額	備考
選考クラス	ME/WE	3000 円	SI カードのレンタル料を含みます。
一般クラス	MEC/WEC	3500 円	
		3000 円	高校生以下対象 (SI カードのレンタル料を含みます)
マイ SI カード利用者		<u>-100 円</u>	選考クラス参加者は、マイ SI カードは利用できません。

北東インカレ

クラス		金額	備考
選考クラス	ME/WE	3500 円	北東学連加盟員対象
一般クラス	MF/WF	2500 円	北東学連加盟員 1 年目、 高校生以下対象
		3000 円	
	MA/WA	3300 円	北東学連加盟員、 高校生以下対象
		3800 円	
	MEC/WEC	3500 円	高校生以下対象
		4000 円	
レンタル E カード代		300 円	

○宿泊費 (斡旋希望の場合)

6000 円 (一律)

○申し込み開始日

申し込み・振り込み開始：6月29日（月）を予定

○申し込み締切日

申し込み・振り込み締切：7月13日（月）

例年より申込期間がたいへん短くなっております。ご注意ください。

○エントリー方法

● 北東学連加盟校の参加者

Japan-O-entrYよりエントリーシートをダウンロードし、必要事項を記入して電子メールに添付の上、6月29日（月）～7月13日（月）までに下記メールアドレスまで送信してください。参加費につきましても、6月29日（月）～7月13日（月）までに振り込んでください。振込手数料は、各自負担となりますのでご了承ください。

※参加費の振込先は、エントリーシートの受信確認後、折り返しの返信メールに記載させていただきます。

※北東学連加盟校は各大学の担当者が申し込み及び振り込みを行ってください。

※本大会では当日参加は受け付けません。

メール送信先

tohokumgolc.28●gmail.com（●を@に変更してください）

● その他の参加者

Japan-O-entrYから各自申し込みを行ってください。

● リンク

<https://japan-o-entry.com/event/view/468>（スプリントセレ）

<https://japan-o-entry.com/event/view/469>（北東インカレ）

北東地区代表選手選考要項

日本学生オリエンテーリング連盟からの発表に基づき、以下の方法で2020年度の日本学生オリエンテーリング選手権大会スプリント競技部門及びロング・ディスタンス競技部門北海道・東北地区代表選手を選考します。

【免除】

○前年度個人実績枠対象選手

ロング： 小林祐子 (東北4)

※本大会での選考人数は後日発表します。

地図販売

本大会の地図販売については事前申込制とさせていただきます。エントリーの際に、購入希望地図およびその枚数を記入していただきますようお願いいたします。地図および代金につきましては当日会場にて受け渡しを行います。原則として当日の地図販売の注文は受け付けませんのでご了承ください。

	コース地図	全コントロール地図
スプリントセレ	500円	600円
北東インカレ	700円	800円

新型コロナウイルス感染症への対応について

実行委員会では、新型コロナウイルス感染症（COVID-19）の影響について、下記の通り対応していく予定です。

①開催の可否について

本大会の開催の可否は、
2020年度 日本学生オリエンテーリング選手権大会
スプリント、ロング・ディスタンス競技部門 の開催の判断に関わらず、
独立して判断いたします。

②参加費について

やむを得ず中止となる場合、中止決定時点ですでに使用していた諸経費を差し引いて、公平に返金させていただきます。

留意事項・その他

- ・本大会では、スポーツ傷害保険に加入します。
- ・本要項に記載している事項は今後変更する可能性があります。
- ・レンタルSIカード・E-cardを破損・紛失した場合、賠償金を支払って頂きます。
- ・自分で出したゴミは各自お持ち帰りください。
- ・いかなる理由があっても参加費の返金はいたしません。ご子承ください。
- ・災害・荒天など、大会開催が困難であると判断した場合、大会を中止します。
- ・参加者が自分自身、もしくは第三者に与えた損害について、実行委員会では一切責任を負いません。
- ・エントリーシートに当日利用するお車の台数及び代表者を記入する欄を設けますので、忘れずにご記入ください。
- ・プログラム郵送、郵送エントリー、会場受付申し込みは行いません。

問い合わせ先

実行委員長 古屋洸

tohokumgolc.28●gmail.com（●を@に変更してください）