

2017年度 日本学生オリエンテーリング選手権大会 スプリント、ロング・ディスタンス競技部門 併設大会 要項

発行日：2017年8月7日（月）
 発行者：2017年度日本学生オリエンテーリング選手権大会
 スプリント競技部門実行委員会、
 ロング・ディスタンス競技部門実行委員会
 発行責任者：渡辺 菜央美（実行委員長）
 編集責任者：穂崎 康良（広報責任者）



はじめに

2017年度 日本学生オリエンテーリング選手権大会スプリント、ロング・ディスタンス競技部門 併設大会を、以下の通り開催します。（学連登録者は、本大会には出場できません。「2017年度 日本学生オリエンテーリング選手権大会スプリント、ロング・ディスタンス競技部門 要項2」をご確認ください。）

開催日

2017年 **11月11日**（土）～ **12日**（日）

- ◇ 11月11日（土）：スプリント競技部門
- ◇ 11月12日（日）：ロング・ディスタンス競技部門

開催地

- ◇ スプリント競技部門：岐阜県大垣市上石津町 時地区周辺
- ◇ ロング・ディスタンス競技部門：岐阜県不破郡関ヶ原町

主催

日本学生オリエンテーリング連盟、岐阜県オリエンテーリング協会

後援（申請中）

岐阜県、大垣市、関ヶ原町、岐阜県教育委員会、大垣市教育委員会、関ヶ原町教育委員会
 （なお、本大会は、岐阜県スポーツイベント補助金の交付を受け事業を実施します。）

主管

2017年度日本学生オリエンテーリング選手権大会 スプリント競技部門実行委員会
 2017年度日本学生オリエンテーリング選手権大会 ロング・ディスタンス競技部門実行委員会

	スプリント競技部門	ロング・ディスタンス競技部門
併設大会実行委員長	渡辺 菜央美（名古屋 12）	同左
コース設定者	五百倉 大輔（京都 12）	細川 知希（名古屋 10）

※（出身大学・入学年度）

主管者へのお問い合わせ先（スプリント、ロング・ディスタンス競技部門共通）

✉ e-mail : icsl2017_information@googlegroups.com

大会公式 web サイト

URL : <http://orienteering.com/~icsl2017/heisetsu/index.html>

1 競技情報

競技形式/地図仕様

	競技形式/競技区分	地図仕様			
		縮尺	等高線 間隔	走行 可能度	地図表記
11月11日(土)	スプリント競技部門	1:4,000	2 m	4段階表示	JSSOM2007 準拠
11月12日(日)	ロング・ディスタンス 競技部門	1:10,000	5 m	4段階表示	JSOM2007 準拠

パンチングシステム

スプリント競技部門では、SPORTident 社の電子パンチングシステム（SI）を使用します。出場者全員が実行委員会で貸し出す SI カードを使用します。

ロング・ディスタンス競技部門では、Emit 社の電子パンチングシステム（Electronic Punching and Timing system）を使用します。E カードは貸し出しを行いますが、個人所有の E カードを使用することもできます。

競技クラス/参加費

	クラス	難易度	優勝設定時間	参加費
11月11日(土) スプリント	MEC	インカレ ME と同程度	15 分	2600 円
	WEC	インカレ WE と同程度	15 分	2600 円
11月12日(日) ロング	AL	上級者	50 分	3200 円
	AS	上級者	30 分	3200 円
	B	中級者	30 分	3200 円

- ※ スプリント競技部門のコースは、一部選手権クラスと異なる場合があります。
- ※ 優勝設定時間を変更する可能性があります。
- ※ 当日申し込みはありません。
- ※ スプリント競技部門は、テレーン使用時間に限りがあるため申し込み人数超過の場合、複数のクラスに分割、または抽選になる可能性があります。抽選に漏れた場合、返金となります。
- ※ スプリント競技部門では、表彰は行いません。
- ※ ロング・ディスタンス競技部門では、各クラス男女別で上位 3 名ずつを表彰対象とします。

- ※ スプリント、ロング・ディスタンス両競技部門において、男女別の参加制限はありません。
- ※ Eカードの貸し出しは、1枚当たり 300 円です。なお、スプリント競技部門の参加費には、SIカード貸し出し料が含まれています。

トレイン概要

スプリント競技部門

競技が行われる上石津町は市街地と田畑を有し、中央部を東西方向に河川が流れています。また、車通りのある主要道から民家の間を走る私道まで大小の道が複雑に入り乱れています。市街地は田畑に対して高い位置にあり多少の起伏も存在します。

ロング・ディスタンス競技部門

今回のトレインは、2002 年に京都大学・京都女子大学オリエンテーリングクラブによって作成された「決戦！関ヶ原」の拡大リメイクになります。標高 100m～350m に位置し、城山を中心とした大小複数の急峻な山塊から構成されていますが、部分的に傾斜が緩やかなエリアも存在します。また、大部分のエリアでは走行可能度が高く、小径も比較的発達しています。

立入禁止区域・クローズトレイン

本大会への参加を予定している者（チームオフィシャル含む）は、本要項公開から本大会終了までの期間、以下の区域への、オリエンテーリング目的（トレイン視察含む）での立入を禁止します※（競技参加時を除く）。各競技の立入禁止区域の詳細は次ページ以降に示す地図をご覧ください。なお、立入禁止区域周辺道路の利用は妨げません。

- ※ 立入禁止区域内の観光名所・施設の訪問に関して競技の公平性確保のため、特例措置を設けます。詳細は両競技部門共通の項をご確認ください。

スプリント競技部門

次ページ以降に示す地図の薄緑色部分

なお、スプリント競技部門で使用予定の地図は新規作成のため、該当エリアのクローズトレインおよび旧図はありません。

ロング・ディスタンス競技部門

次ページ以降に示す地図の薄緑色部分

立入禁止区域の設定に伴い、以下のトレインをクローズします。

クローズトレイン

「決戦！関ヶ原」 2002 年 京都大学・京都女子大学オリエンテーリングクラブ作成

両競技部門共通

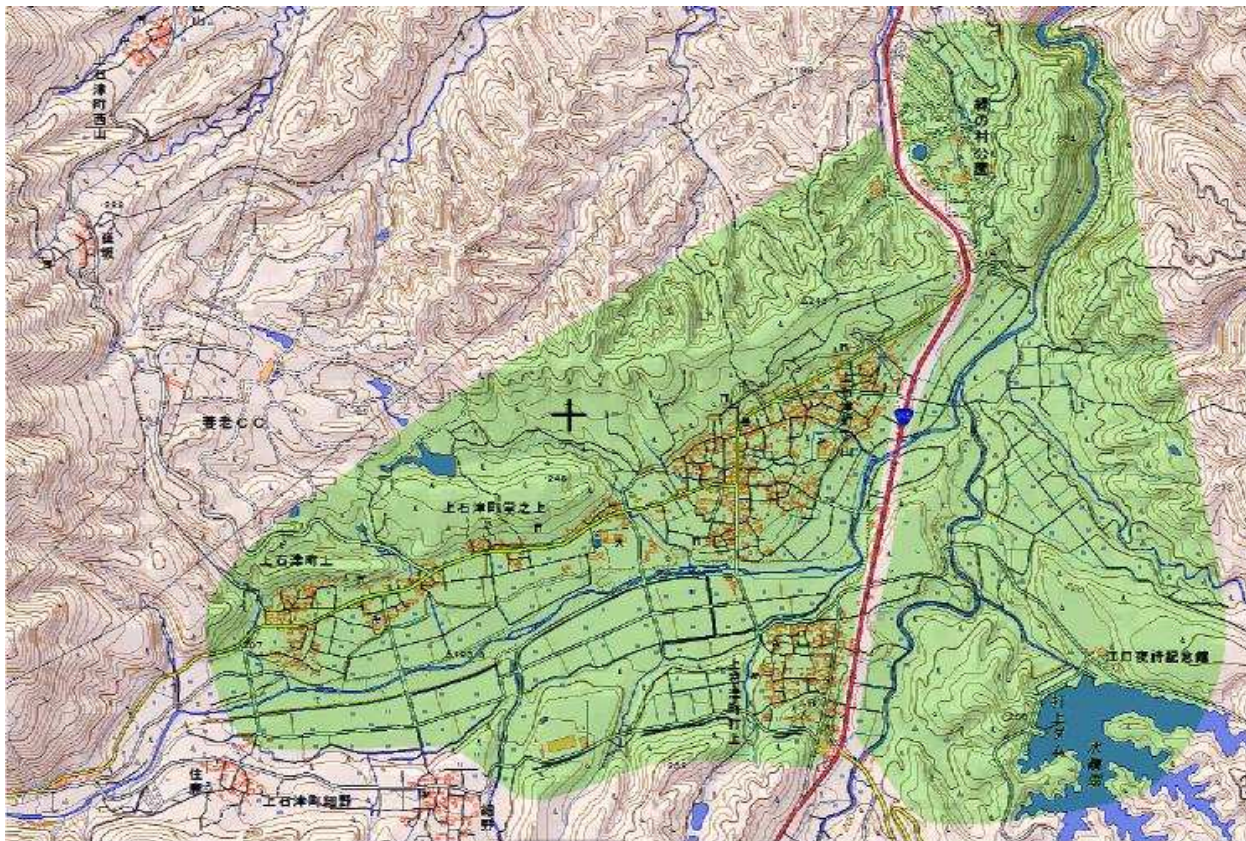
以下の立入禁止区域内の観光地訪問は、ご遠慮ください。

・大垣市かみいしづ緑の村公園	・宇喜多秀家陣跡
・日本昭和音楽村	・胡麻の郷
・烏帽子岳（登山をご遠慮ください）	・エコミュージアム関ヶ原
・関ヶ原ウォーランド	・大谷吉継の墓
・小西行長陣跡（開戦地）	・関ヶ原鍾乳洞

注意事項

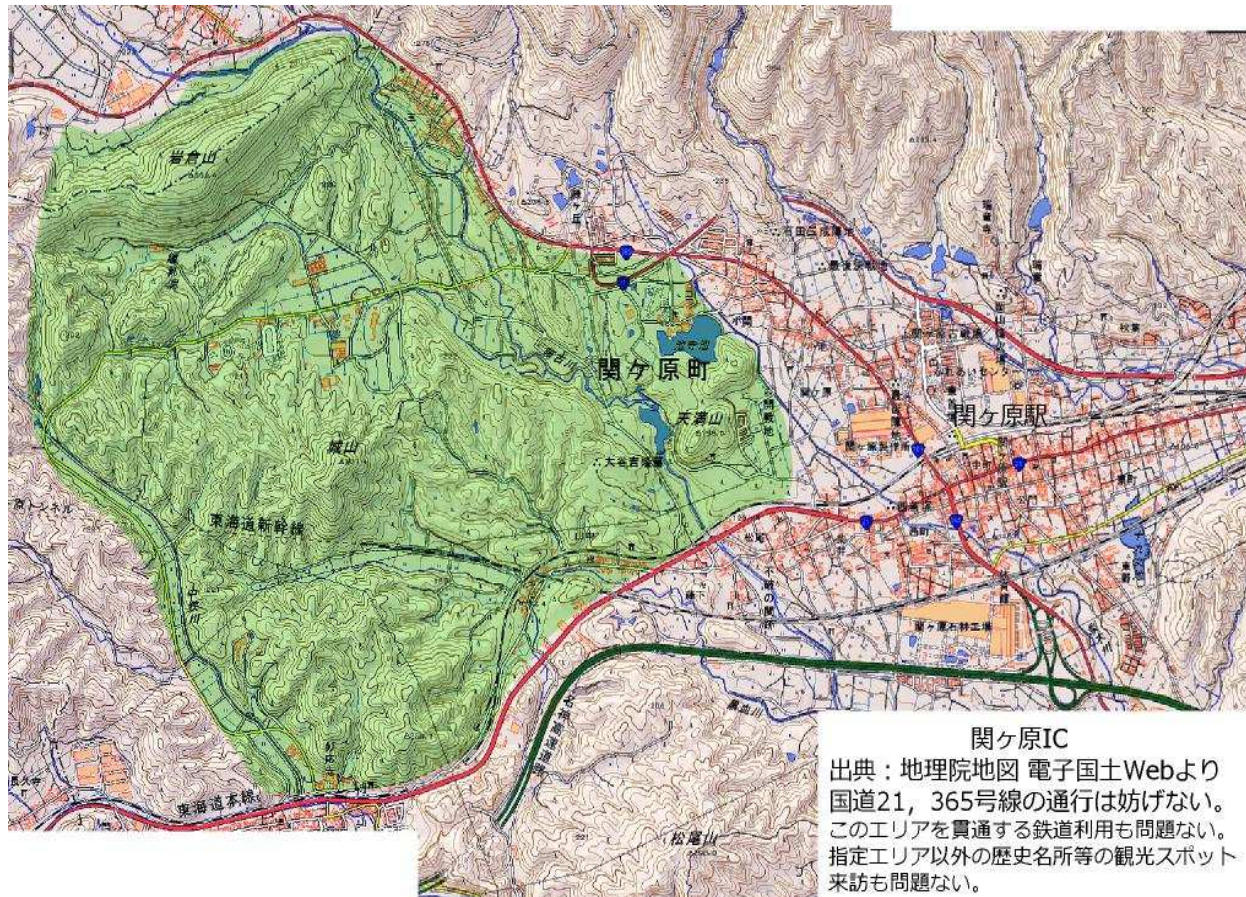
スプリント競技部門において、ピン付きシューズでの出走を禁止します。

➤ スプリント競技部門立入禁止区域



出典：地理院地図 電子国土Webより 国道365号線の通行は妨げない。

➤ ロング・ディスタンス競技部門立入禁止区域



関ヶ原IC
出典：地理院地図 電子国土Webより
国道21, 365号線の通行は妨げない。
このエリアを貫通する鉄道利用も問題ない。
指定エリア以外の歴史名所等の観光スポット
来訪も問題ない。



3 参加申し込み

参加申し込み方法

参加申し込み方法は、以下の3つのいずれかです。

Japan-O-entrY 経由

以下のサイトから、申し込み手順に従って手続きしてください。締切は2017年 9月29日 (金) です。

Japan-O-entrY オリエンテーリング専用申込システム

URL : <https://japan-o-entry.com/>

エントリーシート送付

公式 Web サイトから、エントリーシート (Excel ファイル) をダウンロードしてください。参加費を以下の口座に振り込んだ上で、必要事項を記入したエントリーシートを、以下申し込み先に e-mail 添付で提出してください。件名を「併設大会エントリー」としてください。振り込み手数料は振り込み者の負担とします。締切は2017年 9月29日 (金) です。

申し込み用エントリーシート送付先

 icsl2017.entry@gmail.com
(エントリー担当：段塚)

参加費振り込み先

十六銀行岐阜市役所支店 (店番号 102)

普通預金 口座番号：1235970

口座名：岐阜県オリエンテーリング協会 事務局長 牧ヶ野敏明
ギフケンオリエンテーリングキョウカイ マキガノ トシアキ

大会会場での申し込み

以下の大会会場で、会場申し込みを受け付けます。当日会場にいる担当者にお声かけください。

- ・9月9日 (土) ~10日 (日) 名楯大会
- ・9月17日 (土) ~18日 (日) 中日東海2日間大会

申し込み内容の変更

- ・Eカード番号の変更・追加貸し出しは原則として受け付けませんが、申請していたEカードの破損等やむを得ない場合に限り、事前に主管者にお問い合わせください。
- ・欠席の場合、連絡は必要ありません。欠席時の参加費の返金はいりません。
- ・その他の項目については原則として一切の変更ができないため、十分注意してください。特別の事情が生じた場合のみ、主管者にお問い合わせください。



4 アクセス

会場の開場時間とアクセス・参加者駐車場

本大会では、スプリント競技部門、ロング・ディスタンス競技部門の会場は異なります。それぞれの会場の開場時刻と最寄り駅、参加者用駐車場は以下の通りです。

	開場時刻	最寄り駅	参加者用駐車場
スプリント競技部門	8時30分	JR 大垣駅	会場付近の駐車場※1
ロング・ディスタンス 競技部門	7時30分	JR 関ヶ原駅	実行委員会指定の駐車場※2

※1 詳細はプログラム（後日発行）をご確認ください。

※2 参加者の駐車場割り振りは実行委員会が行います。

スプリント競技部門では、JR 大垣駅から会場まで大会専用バスを運行します。運行時刻等、詳細は後日公表します。ロング・ディスタンス競技部門では、JR 関ヶ原駅から会場は徒歩圏内です。

以上