

関東パークツアー2019 in かながわ 中井中央公園  
40回 サン・スーシ大会  
2020年世界選手権 日本代表選考 参考レース  
かながわシニアスポーツフェスタ2019オリエンテーリング大会  
(2020年度わんいんピック岐阜大会神奈川県および川崎市選手選考対象大会)

## プログラム

Rev.0(2020/2/10)

開催日：2020年2月22日(土) 雨天決行・荒天中止  
集合場所：中井町農村環境改善センター 神奈川県足柄上郡中井町比奈窪 56  
問合せ先：080-1045-0829 (クボイ)  
受付時間：午前11時30分～12時30分 [当日受付]  
競技形式：ポイントO  
計時：SPORTSident 社製電子パンチシステム  
地図：縮尺1:3000 等高線間隔2m A4版 ビニール袋入り [ISSprOM2019](#) 準拠  
後援：中井町教育委員会、神奈川県オリエンテーリング協会  
協力：なかい里都まち CAFE、中井中央公園、中井町農村環境改善センター

◆ 会場までの案内



集合場所付近や公園の駐車場には駐車しないでください。

• コンビニは会場周辺にはありません。駅の近くの店などをご利用ください。

<電車>

- JR 東海道線「二宮」駅南口下車 神奈中バス 1 番乗り場  
 <二 30 系統>【比奈窪】行き約 21 分【中井役場前】下車約 1 分

二宮駅南口⇒中井役場前

9時	20	40
10時	05	25 51
11時	11	35
12時	05	35
13時	05	35

中井役場前⇒二宮駅南口

13時	24	57
14時	24	57
15時	24	57
16時	24	57
17時	24	57

- 小田急小田原線「秦野」駅南口下車、神奈中バス 2 番乗り場  
 <秦 92 系統>【比奈窪】行き約 20 分【比奈窪】下車約 2 分

秦野駅南口⇒比奈窪

9時	00	27
10時	04	
11時	04	30
12時	30	

比奈窪⇒秦野駅南口

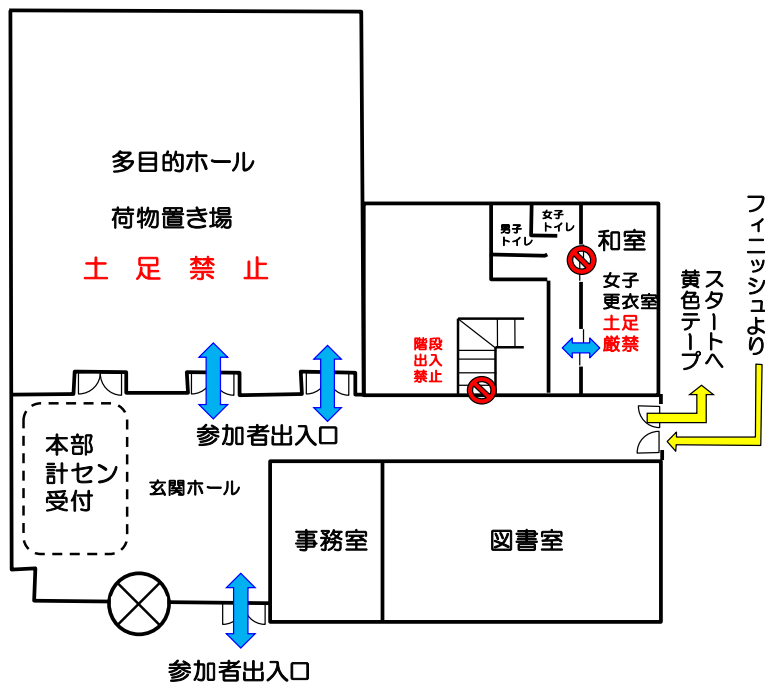
13時	02
14時	02
15時	02 32
16時	02 32
17時	32

<自家用車>

- 特設駐車場をご利用ください。
- 駐車券は発行しません。
- 駐車場は 9：30 以降使用可能です。駐車場入口にフラッグを設置します。
- 指定された駐車場以外は駐車禁止です。また公園内には入らないでください。
- 駐車場から会場までは徒歩 10 分です。誘導テープなどを設置します。

◆ 集合場所案内

- 中井町農村環境改善センター 1 F 多目的ホール
- 地図を参照（バス停からのテープ誘導はありません）
- 多目的ホールの開場時刻は 10：30 閉場時間は 16：00 です。
- 1F 和室を女子更衣室として使用できます。
- 多目的ホールは飲食可能ですが、自分で出したゴミは必ず持ち帰るようにして下さい。



◆ 受付

- 受付時間 11時30分～12時30分
  - マイカード忘れの方は受付にお越しください。
- 事前申込者でレンタルSIカードをお申込みの方は受付でお渡します。レンタルSIカードはタッチフリー対応のSIACです。
- 当日申込者
  - \* 申込用紙に必要事項を記入し、参加費をお支払い下さい。

	SIカードレンタルの方	SIカードをお持ちの方
一般	1,800円	1,500円
高校生以下	1,300円	1,000円

- \* スタート時刻は申し込み時に指定します。
- \* レンタルSIカードはタッチフリー対応のSIACです。
- 当日に初心者向けの体験イベントを開催します。詳細は受付にてご案内します。

◆ 公式掲示板（多目的ホール）

- 競技に関する注意事項、変更事項を掲示しますので、必ずご覧ください。

◆ SIカードについて

- 本大会ではSportIdent社製電子パンチ（SI）システムを使用します。
- コントロール、フィニッシュは差込みパンチとタッチフリーパンチの両方が可能です。SIAC以外のSIカードでは差し込みパンチのみが可能です。**スタートはSIACも差込みパンチを行ってください。**
- パンチ時は光と音で反応します。SIACでのタッチフリーパンチの場合はSIカードが音と光で反応しますので、自分のSIACをよく確認してください。差し込みパンチの場合にはステーションが音と光で反応します。
- 受付付近でSIの使い方を試すことができます。
- SIカードを紛失された方は失格となります。また、レンタルSIカードを破損・紛失された場合は実費(9000円)を申し受けますので紛失されないよう、ご注意ください。
- 紛失防止のゴムひもを用意しますので、ご使用ください。

◆ テレインプロフィール

- 手入れの行きとどいた典型的な都市型公園です。あまり広くない場所なのでレグ線が交錯しています。コントロールの順番にも気を配ってください。アップダウンや通行不能箇所のあるエリア、およびトンネルの組み合わせでのルート選択が勝負を分けることでしょう。またマイクロなルート取りの違いや、迷路状エリアでの瞬時の迷いが微妙な差を生むでしょう。一部の区間で人工的に障壁を設けています。

◆ 地図

- ISSprOM2019 準拠 「中井中央公園」<リメイク>  
縮尺 1:3000 等高線間隔 2m A4サイズ プリンタ出力、ビニール封入済  
コントロール位置説明 I OF 記号 (ISCD2018) による
- 地図の縮尺は 1:3000 ですが、判読性を高めるためコントロールのOの大きさは 6mm としています。

◆ コース距離と登距離（変更になる可能性があります）

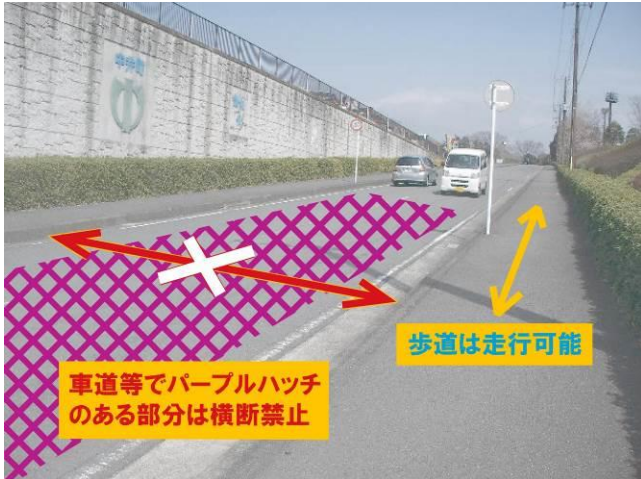
クラス	コース距離	登距離
L	4.0km	100m
S	3.1km	80m



◆ 競技上の注意事項

本大会はスプリント用の新しい地図図式 ISSprOM2019 準拠の地図を用い、その地図図式で定められたルールに従います。

- 遊び場、駐車場、車道などで地図上にパープルハッチ（709）の掛かっている部分は立入禁止です。ハッチの掛かっていない部分は通行可能ですが車両の通行がありますので、くれぐれも安全確認を怠りなく事故の無いようにお願いします。



- 公園の中にある滑り台は、足桁が高い部分では下を通過することが可能で、送電線やスキーリフトと同様の地図記号（510）で支柱とともに表記しています。



- コースの途中で写真のようにコーンバーで構成した人工障壁のあるエリアがあります。コーンバーは地図上では図のような記号で表記され横断禁止です。コントロールも存在し位置説明はフェンスです。またこの人工障壁で20mの近接に置かれたコントロールが存在します。同一特徴物で30m以上離すというルールを逸脱していますが視認は容易です。




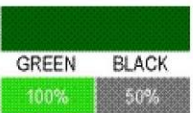

人工障壁（通過禁止）  
(線幅は0.4mm)

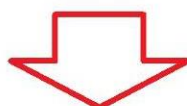
- 植え込みやフェンスで、実際には物理的に通れる部分であっても、地図上で通行禁止の描画になっている部分は通行禁止です。ここを横断した場合は失格とします。





- なお、ISSprOM2019 では、この植え込みの表記が従来と大きく異なっているので特にご注意ください。

旧

	410 植生：通行困難 Vegetation:very difficult to run 通行が困難な樹木や下生えなどの植生の繁茂した区域。走行性は通常の1・20%に低下する。色：緑 100%
	421 通過不能な植生（通過禁止） Impassable vegetation (forbidden to cross) 通過ができないあるいは、立入禁止または競技者に危険性があるために通過してはならない樹木や下生えなどの植生の繁茂した区域。色：緑 100%、黒 50%(最小 60lines/cm)
	通過不能な植生は通過を禁止する。この規則に違反した競技者は失格とする。



新

	410 通過不能な植生 Impassable vegetation 通行不能な密集した植生(木または下草)の領域。走行速度はほぼ 0%。 最小面積：0.3mm <sup>2</sup> (実寸 5m <sup>2</sup> ) 通行不能な植生は通過してはならない。
	最小幅：0.4mm 色：緑 100%

- 図に示したようにこれまで通過禁止とされていた黒 50%を加えた濃い緑色(421)は廃止され、緑 100%の色 (410)がやぶも含めて全面的に通過禁止となっています。見た目には色が薄くなったのでつい見落としがちですので注意してください。
- 位置説明のサイズ (2種類用意します。)  
Lクラス 6cm×24cm (縮小版は 4.5cm×18cm)  
Sクラス 6cm×18cm (縮小版は 4.5cm×14cm)



#### ◆ スタート

- 会場からスタートまで徒歩約10分です。黄色テープなどで誘導します。
- S Iカードのない方はスタートできません。
- スタート地区にある時計の時刻表示は現在時刻を示しています。
- スタート方法  
3分前：S Iカードのクリア・チェックを行い、参加クラスの枠に入ってください。  
2分前：枠を1つ進み、必要な人のみ位置説明を取ってください。  
1分前：枠を1つ進んで、待機してください。  
スタート：ブザーと同時に自分のクラスの地図をとってスタートし、すぐ前に設置してあるスタートステーションにパンチして下さい。**スタートはタッチフリー対応ではありません。全員差込みパンチです。**スタート後は誘導に沿って進むとスタートフラッグがあります。ここが地図上のスタート地点(△印)です。
- 遅刻者は、係員に申し出て指示に従ってください。
- スタートは14時00分に閉鎖予定です。閉鎖時刻以降はスタートできません。
- ウォーミングアップエリアは特に設けません。スタートまでの誘導区間を使用してください。

#### ◆ 競技

- コントロールに到着したらコントロール番号を確認の上、S Iカードでパンチしてください。間違ったコントロールをパンチした場合は、そのまま続けて、正しいコントロールに進んでパンチしてください。正しい順序のパンチが確認されればOKです。
- 万が一、光も音も確認できない場合は、コントロールに設置されているパンチ器具で地図のリザーブ欄(R1、R2、R3)にパンチしてきてください。これが通過証明になります。
- 怪我人を発見した場合は、場所・状況を役員に連絡してください。怪我人の救助は競技より優先されます。

#### ◆ フィニッシュ

- 最終コントロールからフィニッシュまで誘導に沿って進んでください。
- フィニッシュはパンチングフィニッシュです。S I A C **タッチフリーパンチも可能です。**
- フィニッシュエリアでS Iカードを読み取ります。レンタルカードはここで回収します。
- 地図のリザーブ欄にパンチした場合は、フィニッシュで役員に申告し地図を渡してください。
- フィニッシュで地図回収を行いません。(スタート前の方に地図を見せないで下さい。)
- フィニッシュから会場までは、スタートの誘導を逆にたどってください。
- 速報は、会場に掲示します。また下記のラップセンターのライブ速報をご覧ください。  
<https://mulka2.com/lapcenter/>
- フィニッシュ閉鎖は15:00です。競技途中であっても競技を終了してください。コントロール及びフィニッシュはこの時刻に撤収・閉鎖されます
- フィニッシュ後に会場に戻る前に【[なかい里都まち CAFE](#)】で軽食が取れます。ご希望の方はお金をご持参ください。



◆ 表彰

- 表彰は行いません。

◆ 申告

- 調査依頼その他の申告は、書面で大会本部に提出してください。回答は公式掲示板に掲示します。

◆ 注意事項

- 金属ピン付きシューズの使用は禁止します。
- 競技途中で棄権する場合も、必ずフィニッシュを通過してください。やむを得ずフィニッシュを通過できない場合でも、なんらかの方法で役員に連絡してください。
- 大会当日の天候により主催者が参加者の安全が確保できないと判断した場合は、大会を中止します。なお、大会が中止の場合でも参加費の返金を行いませんのであらかじめご了承ください。
- スポーツ傷害保険には主催者側で加入しますが、万が一に備えて健康保険証、又はコピーをご持参ください。
- 主催者は参加者が自分自身及び第三者に与えた損害に対し一切責任を負いません。
- ごみは各自自宅までお持ち帰りください。会場周辺には絶対に捨てないでください。
- 会場の清潔な利用 へのご協力をお願い致します。
- 本大会はごく少人数での運営となりますので、スムーズな運営にご協力お願い致します。

◆ その他

- スタート閉鎖時刻の30分後を目安として、欠席者の地図を会場で返却いたします。欠席者の地図の郵送は行いません。
- 地図販売は行いません。
- 2020年度ねんりんピック岐阜大会神奈川県および川崎市選手選考対象大会です。詳細は下記をご覧ください。

<http://www.o-kanagawa.com/?p=442>

- SIシステムに興味のある方は、下記のマニュアルをご覧ください。

[http://www5d.biglobe.ne.jp/~tohba/new\\_si\\_manual\\_r7.pdf](http://www5d.biglobe.ne.jp/~tohba/new_si_manual_r7.pdf)