

第40回 早大OC大会 要項2

・目次

各項目をクリックすると、該当ページにジャンプします

1 [大会概要](#)

2 [交通](#)

3 [競技情報](#)

4 [エントリー](#)

5 [注意事項・お問い合わせ先](#)

6 [広報サイトのご案内](#)

The logo for the Waseda University Orienteering Club is a large, stylized diamond shape composed of several overlapping geometric elements. It features a central yellow diamond, a light green diamond with a white circle, a light blue diamond with a white 'C', and a reddish-brown diamond. The text 'Waseda University Orienteering Club' is written in white on the reddish-brown diamond.

Waseda University
Orienteering Club

1 大会概要

- ◆正式名称 第40回早大OC大会
- ◆開催日 2020年1月19日(日) 雨天決行・荒天中止
- ◆主催 早稲田大学オリエンテーリングクラブ(早大OC)
早稲田大学・日本女子大学・東京理科大学から構成

◆開催地 静岡県御殿場市

◆会場 御殿場市立富士岡小学校
静岡県御殿場市中山161

◆後援 御殿場市
静岡県オリエンテーリング協会
日本学生オリエンテーリング連盟
関東学生オリエンテーリング連盟

Waseda University
Orienteering Club

◆大会役員

実行委員長	石田 健太郎	(早稲田大学 2017 年度入学)
運営責任者	西谷 彩奈	(東京理科大学 2016 年度入学)
競技責任者	大石 洋輔	(早稲田大学 2017 年度入学)
渉外責任者	菅原 真優	(日本女子大学 2017 年度入学)
会計責任者	秋山 美怜	(早稲田大学 2017 年度入学)
広報責任者	渡辺 紀保	(早稲田大学 2018 年度入学)
コース設定者	大石 洋輔	(早稲田大学 2017 年度入学)
イベントアドバイザー	宮西 優太郎	(宮西山野精図)

◆タイムテーブル

開場	9:00
トップスタート	11:00
ゴール閉鎖	15:30

以上は予定になります。予告なく変更させていただく場合がございますのでご了承ください。

2 交通

◆公共交通機関でお越しの場合

JR 御殿場線 富士岡駅から徒歩 10 分(約 600m)

(参考)御殿場線 発着時刻

国府津駅発		富士岡駅着
7:47	→	9:02
8:31	(御殿場駅乗換)	9:35
9:10	(御殿場駅乗換)	10:11

沼津駅発		富士岡駅着
8:48	→	9:14
9:14	→	9:47
9:48	→	10:14

(2019 年 11 月 08 日現在)

◆自家用車でお越しの場合

富士岡公園(御殿場市大阪 12)の駐車場をご利用いただける予定です(無料)

※十分な台数の駐車スペースの確保を予定しておりますが、必要スペースの把握のため、申込時に実施するアンケートにご協力ください。

東名高速道路 E1 御殿場インター(第一出入口)から富士岡公園駐車場まで車で約 10 分

富士岡公園駐車場から富士岡小学校(会場)まで徒歩約 15 分(約 1.1km)

3 競技情報

◆競技形式

個人によるポイントオリエンテーリング
ミドルディスタンス競技
EMIT 社製電子パンチングシステムを使用

◆使用地図

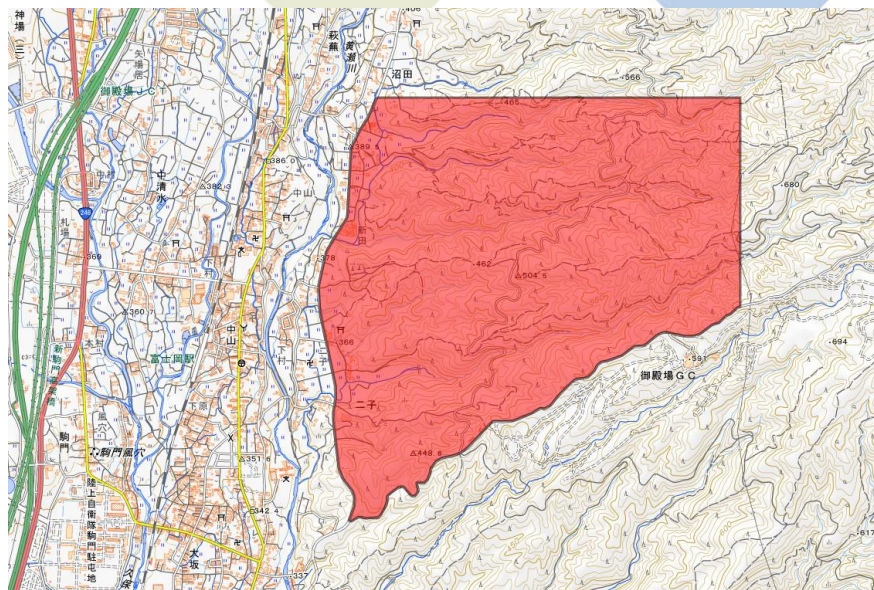
2020年 早大 OC 作成
縮尺 1:10000 等高線間隔 5m
ISOM2017-2 準拠
旧図 二子 2009年早大 OC 作成
HPにて旧図を公開する予定です。

◆トレーニングトレイン

本大会ではトレーニングトレインは特に設けません

◆立入禁止範囲

競技の公平性確保の観点から、本大会に参加を予定している方の、以下の競技エリア(赤色で塗られている範囲)へのオリエンテーリングを目的とする立ち入りは大会当日まで禁止します。



地理院地図より引用

Waseda University
Orienteering Club

より詳細な地図をご覧になりたい方は以下をご参照ください

<https://drive.google.com/open?id=1vq86GdfuvUU8EMmuzoezOMiBm39wKpDp&usp=sharing>

◆トレインプロフィール

地図は10年以上前に2人の海外マッパーが作成したものを、最新のレーザー技術を用いて早大OCが全面リメイクしたものを採用。本トレインは静岡県御殿場市の二子山西斜面に位置する片斜面の森で、走行可能度が概して非常に高く見通しが良いことが特徴だ。また、トレイン内ほぼ全域にかけていくつもの深く入り組んだ尾根・沢が走っており、一部エリアでは造成道が発達している。

◆クラス

・「M」から始まるクラスは男性向け、「W」から始まるクラスは女性限定のコースになります。

クラス	参加資格		優勝設定時間	対象者
	年齢	性別		
M21A/W21A	無制限	下記参照	35分	上級者
M21AS/W21AS	無制限		30分	上級者
M35A/W35A	35歳以上		35分	上級者
M50A/W50A	50歳以上		35分	上級者
M60A/W60A	60歳以上		35分	上級者
M70A/W70A	70歳以上		30分	上級者
M20A/W20A	20歳以下		35分	上級者
M18A/W18A	18歳以下		30分	中級者
M15A/W15A	15歳以下		30分	中級者
M12/W12	12歳以下		25分	初心者
MBL/WBL	無制限		30分	中級者
MBS/WBS	無制限		25分	中級者

※以上の内容は予告なく変更させていただく場合がございます。

※年齢に関しては令和元年度末に達する年齢とします。

※女性が男性用クラスに出走することは可能ですが、男性は女性用クラスに出走することはできません。ご了承ください。

※当日参加と事前申込でクラスの区別は行わない予定ですが、当日参加で用意させていただく地図の枚数には限りがございますので可能な限り事前申し込みをご利用ください。

◆参加費

☆基本参加料

区分	事前参加費	レイトエントリー	当日参加費
一般	3500 円	3800 円	4000 円
学生(大学院生含む)・未就学児	2500 円	2800 円	3000 円
体験会	無料		

☆追加料金

内容	費用	
E カードレンタル	300 円/1 枚	※破損・紛失時は 9,000 円を申し受けます。
コンパスレンタル	無料	※破損・紛失時は 3,000 円を申し受けます。
コース図販売代金	400 円/1 枚	※当日会場で受付いたします。
全コントロール図販売代金	500 円/1 枚	※当日会場で受付いたします。

- ・大会中止を含むいかなる理由でも参加費等の返金は致しません。
- ・運営の都合上の理由で、クラスの分割・統合を行う場合がございます。
- ・プログラムや成績表の郵送は原則として行いません。HP 掲載のものをご確認ください。
- ・前回大会(第 39 回早大 OC 大会 @茅野横河)のいずれかのクラスで優勝なさった方(体験会を除く)は、1000 円引きでご参加いただけます。ただしシステムの関係上、大会会場でのキャッシュバックという形式をとらせていただきます。該当者のかたは是非ご参加ください。

Waseda University
Orienteering Club

4 エントリー

◆申込方法

締切日 2019年12月11日

1 Japan-O-entrY(JOY) システムによる入力フォームの利用

<https://japan-o-entry.com/event/view/375>

以上のサイトからご申してください。

2 他の大会会場での会場申込

以下の他団体主催のオリエンテーリング大会の会場で、本大会担当者が申し込みを受付します。専用の用紙に申込内容を記入の上、現金で担当者にお支払いください。下記大会での受付は変更になる場合もあります。

Orienteering Club

会場申込を実施する大会

- ・12/1 筑波大大会
- ・12/7 早大 OC ミドルセレ対策練

◆レイトエントリーについて

12/12～12/22 までの期間、メールでの参加申し込みを受け付けする予定です。詳細は、追ってご案内いたします。

◆申込時の注意

・賛助会員の方は特典(全コントロール図 1 枚)がございます。申込フォームの備考欄に賛助会員であることを明記の上ご応募ください。賛助会員とは 2019 年度の日本学生オリエンテーリング連盟賛助会員を指します。

・本大会では参加者数の多いコースを分割する可能性があります。本大会をクラブや団体の部内選考会等にご利用の際は、申し込み締め切り日までにご連絡ください。

5 注意事項・お問い合わせ先

- ・本大会では無料の託児所を設けます。ただし、資格を持たない役員が担当することをご承知の上でご利用ください。
- ・本要項の内容は予告なく変更させていただく場合がございます。
- ・本大会ではスポーツ傷害保険に加入する予定ですが、補償額には限度がございます。各自で健康保険証を持参することを推奨いたします。
- ・貴重品等の管理は各自でお願いいたします。盗難などについて、主催者は責任を負いかねます。
- ・参加者が自分自身もしくは第三者に与えた損害について、主催者は責任を負いかねます。
- ・第40回早大OC大会に関するお問い合わせは、下記のメールアドレスまでお願いします。

40th.comp@wasedaoc.com

Waseda University
Orienteering Club

8 広報サイト・地元観光地のご案内

●大会公式 Web サイト

<https://comp.wasedaoc.com/40th/>

最新情報を随時更新する予定です。今後の広報物もこちらから発行いたします。

●大会公式 Twitter

@wuoc_comp

地元の観光地情報などのお役立ち情報などをつぶやいています。ぜひフォローをお願いいたします。

●駒門風穴のご紹介

- ・本大会の駐車場である富士岡公園から、車にて5分で行くことができる施設です。(大坂交差点を西へ)
- ・富士山の噴火によりできた溶岩隧道で、国内で原型を保っているものの中では最古かつ最大のもので、とても中は神秘的な光景です。
- ・夏冬を通じて 13℃に保たれていて、夏は涼しく、冬は少しだけ寒さをしのげるような施設です。
- ・大会開催日の 1/19 は、**OC 大会参加者の皆様は割引料金で入場いただける** 予定です。皆様レース後にお立ち寄りください！！



[クリックすると一番上に戻ります](#)

アスリートとサポートスタッフのみなさんへ。

なぜ、私たちにとって、アンチ・ドーピングの
知識や活動が必要なのでしょうか？

アンチ・ドーピングは、たんに
「不正する人を見つけ、不当な勝利を防ぐ」ための活動ではありません。

アンチ・ドーピングは、スポーツを成り立たせている
「みんながフェアであること」を守るためにあります。
全員がフェアでなければ、そもそもスポーツは成り立たない。
すべての人が、スポーツに参加し、公平に競い合うことができる。
その権利を守るために、アンチ・ドーピング活動があります。

そして、もうひとつ。アンチ・ドーピングは、
「スポーツが生み出す価値」を守るためにあります。
挑戦する心、相手へのリスペクト、そこから生まれる友情、
そんな、社会にとっても大切な価値を守るためにあります。

フェアであることを守り、スポーツの価値を守る。
そのいちばん中心となるのが、アスリートとサポートスタッフのみなさんです。
みなさんが、フェアであることをつねに誇りに思い、
その大切さを、世の中に示すこと。
それこそが、スポーツの発展を支え、よりよい社会をつくる力になります。

フェアであることの誇りを胸に、素晴らしいスポーツの価値を、
ともに広めていきましょう。



勝利を超える価値がある

スポーツのフェアネスが、社会のフェアネスを支えるために。



公益財団法人 日本アンチ・ドーピング機構