

第42回京葉オリエンテーリングクラブ大会



大会概要

日本ランキング対象・年齢別ランキング対象

要項3.2

期日 2026(令和8)年2月22日(日)

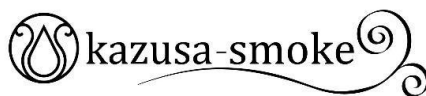
場所 千葉県君津市

会場 きみつのさんぽ道(内山緑地建設株式会社君津事業所)
千葉県君津市馬登677-1 [35.2634, 139.9440](https://www.google.com/maps/place/35.2634,139.9440)

主催 京葉オリエンテーリングクラブ

後援 君津市 君津市教育委員会 千葉県オリエンテーリング協会

協賛 マザー牧場 スーパー銭湯君津の湯 穴太商店 房総いのかジビエセンター
なごみの里君津 kazusa-smoke HAPPY BAUM shop&cafe
Kitahefu合同会社 O-Support (敬称略)



大会役員

実行委員長 伊藤元春

競技責任者 竹下舜人

運営責任者 寺町俊輝

コース設定者 用松知樹

イベントアドバイザー 田中徹



開放感あふれる山の上の牧場でステキな出会いが待ってます

菜の花
開花時期 2月中旬～4月中旬

牧場まるごと体験型
アトラクション
マザーファームツアーDX

ファームジップ

マザー牧場

ひつじの大作進

マザー牧場グランピング THE FARM

わくわくランド

こぶたのレース

ネモフィラ
開花時期 4月中旬～5月上旬

桃色吐息
開花時期 7月上旬～9月下旬

ワンちゃんも
一緒に
あそべるよ!!



マザー牧場

TEL0439-37-3211
〒299-1601千葉県富津市田倉940-3

JR岩津駅から毎日運行 JR岩津駅 出口 マザー牧場
マザー牧場行き 直通路線バス



楽しいイベントいっぱい!! 詳しくはホームページをCHECK マザー牧場 検索



マザー牧場公式Twitter、Facebook、Instagramも!

君津PAスマートICからたったの10分でマザー牧場! ETC車アクアライン800円もまだまだ継続中!



スーパ ー銭湯 君津の湯



血流促進で美肌効果！

高濃度の炭酸ガスをナノ処理したお湯に
溶け込ませたお風呂です。微炭酸が皮膚
から吸収され、血流を促進させます。



昼間は青空、夜はお月様。

日々の喧噪を忘れてゆっくり疲れが取れ
る屋天風呂。体の芯まで温まります。



マイナスイオンがいっぱいの肌と髪に
も優しい本格フィンランドサウナ。
110℃超えの高温ドライサウナも完備
【男性限定】



☎0439-57-2641

〒229-1173 千葉県君津市外箕輪154
国道127号線沿い（日の丸サザン敷地内）

年中無休
朝9時～夜24時

HPはこちら





ANO SHOP

穴太商店 — あのうしょうてん —



※ テイクアウト専門店です

千葉県君津市にある小さなお店。米粉や平飼い卵を使用した自家製米粉パンにオリジナルのお菓子。有機珈琲や甘酒ドリンクなど豊富な商品ラインナップを揃えています。甘酒&落花生の特製ソフトクリームも人気です。店内には、お花の知識が豊富なスタッフが運営する「花工房スラタン」も。ドライフラワーや雑貨などギフト選びにもおすすめです。花束のご注文も承っています♪ ぜひご来店ください。

穴太商店

〒299-1112
千葉県君津市泉278-1

☎ 0439-32-4687

営業時間

夏季 4月～9月 冬季 10月～3月
▶ 10:00～18:00 ▶ 10:00～17:00

定休日 なし ※ 年末年始を除く

🔍 anou-shoten.foodre.jp/



LINE

@890bkfpd



Instagram

@selatan9591



Shop HP

anou-shoten.foodre.jp/



Online Shop

anou-shoten.com



房総ジビエの美味しい猪肉、鹿肉をお届け



当英会社関係山場/房総いのかジビエセンターは持続可能な開発目標(SDGs)を支援しています。

房総いのかジビエセンター
0438-40-4613



▼instagram



▼twitter



なごみの里君津

新鮮で安い、

君津の採れたて農産物がしっかし



地域の台所、 みんなの「なごみ」

君津インターから10分。

地元農家の愛情がつまった食材をお届けします



幻の大豆
「小糸在来」使用



自社加工
無添加味噌・豆腐



新鮮野菜
毎日入荷



収穫体験
イベント開催



燻製
オリーブオイル

華やかな燻香で
料理が変わる



燻製しょうゆ

200年続く
老舗醤油を
桜チップで燻製

奥深い香り、贅沢な風味。 魔法をかける調味料。

かけるだけで、一瞬にして**燻味**がつく。
有機JAS認証・**完全無添加**の液体燻製調味料

🔥 特許製法

🌿 完全無添加

🌱 有機JAS認証

千葉県木更津市長須賀2038-4 | TEL: 0438-71-1700

kazusa-smoke.com

Happy を届ける バウムクーヘン



HAPPY BAUM
shop & cafe



君津市生産の卵など厳選素材を用いた
バウムクーヘンの専門店です。

すず木マイスタークーヘン

本場ドイツのLubeca社製の高級マジパンを
たっぷりと練りこみ、君津の卵やフランス産の
バターを合わせた贅沢な味わいです。

ちひろやわらかクーヘン

君津産の卵を使用し、生クリームと発酵バター
をふんだんに練りこんでしっとりと焼き上げた
一番人気のバウムクーヘンです。

君津ガトーピレネー

バウムクーヘンの起源に近い当店のガトーピ
レネーは、さくっとした食感、バターとオレンジ
の風味が香る濃密で複雑な味わいを楽しめま
す。

当店のある千葉県君津市は、海と山、豊かな
自然に恵まれた土地です。君津市の特産でも
ある卵は、山の中の鶏卵場『菜の花エッグ』の
卵を使用しています。厳選された本場の素材
を生かしたバウムクーヘンをお届けします。



Happy Baum shop & cafe
〒299-1121 千葉県君津市常代1-14-35
TEL 0439-54-8186
営業時間 10:00~18:00
定休日 毎週月曜日
Web shop <https://happybaum.com/>

 @happybaum2014



COMPASS オリエンテーリングコンパス

オリエンテーリング用品のご注文はこちらで！

 **Kitahefu.com**

SiGN sign yourself

【S2コンパス】

やや価格を抑えた廉価版シリーズ。
カプセル可動式で、90度からの角度が楽早く
読めます。ニードルの下に距離目盛りが
入ったプレートを使用しています。

【S4コンパス】

カプセル可動式コンパス。
ニードルの下に距離目盛りが入ったプレート
を使用しています。

【S6コンパス】

カプセル固定式コンパス。
S4より寸法が若干大きめで、素材の耐久性
が高く、プレートの目盛りは細かなものと
なっています。

【マグニファイアー ベーシック】

直線をコンパス本体の穴に入れて測定するタ
イプで、本体に設置穴の無いモデルとは使
用いただけません。

【マグニファイアー プロ】

コンパスバンドを通して測定するタイプで、
フレームレスで軽やすく、ほぼ全ブランドに
設置可能です。

S2コンパス(カプセル可動式)



コンパスS2 (ブラック)
価格：6,930円 (税込み)
寸法：80×45×50mm 重量：30g

S6コンパス(カプセル固定式)



コンパスS6 (クリア)
価格：7,920円 (税込み)
寸法：85×50×40mm 重量：35g



コンパスS6 (マルチカラー)
価格：7,920円 (税込み)
寸法：85×50×40mm 重量：35g

S4コンパス(カプセル可動式)



コンパスS4 (ホワイト)
価格：7,920円 (税込み)
寸法：80×45×50mm 重量：30g



コンパスS4 (ブラック)
価格：7,920円 (税込み)
寸法：80×45×50mm 重量：30g



コンパスS4 (マルチカラー)
価格：7,920円 (税込み)
寸法：80×45×50mm 重量：30g

ミニコンパス



コンパスSSミニ
価格：5,940円 (税込み)
重量：10g 左手用あり

プレートコンパス



プレートコンパス
価格：3,960円 (税込み)
寸法：85×55×10mm 重量：26.8g

拡大鏡 (支柱型)



マグニファイアー ベーシック (鏡径50mm)
価格：3,960円 (税込み)
重量：13.0g 支柱径：3.5mm
※左専用。お手持ちのコンパスにも設置可

拡大鏡



マグニファイアー プロ (鏡径52mm/82mm)
価格：5,940円 (税込み)
重量：24.0g
支柱径：3.5mm(ほぼ全ブランドに設置可)
※左専用、お手持ちあり

ACCESSORIES

下記商品のほか、交換用コンパスバンドなどもkitahefu.comで取り扱いしています

ディスクリプションホルダー



FRENSON ディスクリプションホルダー
Sサイズ 価格：1,650円 / 寸法：14×7cm
(コントロールポイント24箇所)
Lサイズ 価格：1,870円 / 寸法：19×7cm
(コントロールポイント30箇所)

拡大機能付きアイガード



フォーカスフォグフリーオブディカルグラス
価格：4,950円 (税込み)
レンズが曇り防止の拡大鏡になった便利な商品
中身の空気圧がレンズの曇りを防ぐ
+1.0、+1.5、+2.0、+2.5、+3.0、+3.5の6段階

ニードルパンチャー



ニードルパンチャー (1箱10個入り)
価格：8,800円 (税込み)
A、B、C、Dの4パターンあり
学校行事や体験会、バックアップ用に最適

オリエンテーリングフラッグ



金式標準コントロールフラッグ (30×30cm)
価格：1箱1,340円/50個/2,680円/100個/5,360円 (税込み)
従来のより厚手の素材も美観性の高い鮮やかなオレンジです
1箱から購入可！



SIGN ディスクリプションホルダー
価格：1,670円 (税込み)
寸法：Lサイズ：19×5×8cm
(コントロールポイント30箇所)



フォーカスレーザーシャープグラス
価格：3,960円 (税込み)
レンズの上部分はなし、下部は拡大鏡
+1.0、+1.5、+2.0、+2.5、+3.0、+3.5の6段階

コンパスケース



コンパスケース (90×90×45mm)
価格：1,540円 (税込み)
内側に金糸があり、スベアのコンパス、
SIカードなどと一緒に収納出来ます

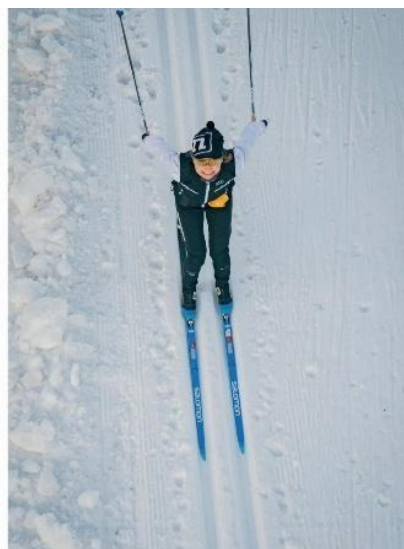


金式標準ナイト用コントロールフラッグ (30×30cm)
価格：1箱1,760円/50個/3,520円/100個/7,040円 (税込み)
ナイトオリエンテーリング用の夜間用フラッグ
1箱から購入可！



第42回京葉オリエンテーリング
クラブ大会の成功と
参加される皆様が鹿野山での
オリエンテーリングを
楽しめることを
祈念しております。

photo by noname Instagram



noname

***0-Support
Web shop***



stro°



○協賛内容

大会副賞以外の協賛内容をご紹介します。

<君津の湯様>

温泉施設にて大会ゼッケンを提示することで、温泉利用料が240円引き600円となります。

<かずさスモーク様>

こちらのクーポンをご利用いただくことで、オンラインショップ・直売店舗にて10%引きで各種商品をご利用いただけます。是非ご利用ください。

【WEBクーポン内容】

- ・コード：keiyo-222
- ・内容：10%OFF
- ・期間：2026年2月1日～3月末(予定)
- ・対象：かずさスモークオンラインショップ(<https://kazusa-smoke.shop-pro.jp/>)
および木更津市長須賀工場直売店舗
- ・利用方法：オンラインショップは購入時コード入力、店舗はスタッフへ提示

<Kitahefu 合同会社様>

第42回京葉大会参加の方限定！

SIGN上下セット注文でソックス無料！
(最低注文数：シャツ、パンツ各10着)



SIGNの
チーム
シャツと + 3/4パンツ
のオーダー = 人数分の
ソックスを
無料デザイン
&プレゼント

有効期限：2026年2月末

お問合せフォーム：sign-sport-japan.com

SIGNはIOF(国際オリエンテーリング連盟)オフィシャルパートナーです

SIGN
sign yourself

スケジュール

8:30	会場開場	13:15	表彰式
10:00	当日申し込み締切	14:00	フィニッシュ閉鎖
10:30	トップスタート	14:45	調査依頼締切
12:30	スタート閉鎖	15:30	会場閉鎖

注意事項

○服装

- ▶ 肌の露出がない長袖、長ズボンでの出走を推奨します。
- ▶ 笛、熊鈴の携行を推奨します。
- ▶ ピン付きシューズの使用は可能です。

○保険証持参のお願い

- ▶ 怪我、体調不良に備え、保険証の持参をお願いいたします。

○競技中の危険事項

- ▶ テレイン内に砂取り業者による作業場があり、急峻で高い崖があります。
危険ですので絶対に接近や立入りをしないでください。
(テープなどで誤侵入を防ぐ予定ですが、侵入を完全に防止出来るものではありません。)
- ▶ 危険な穴や崩れやすい崖があります。十分に注意して競技を行ってください。
- ▶ 大会開催日は猟期ではありませんが、大会準備期間中に狩猟目的の罠が地面に設置されている箇所が確認されています。
- ▶ イノシシ、鹿、ダニなどの野生生物の生息が確認されています。
- ▶ 車の通行が多い道があります。

○アンチドーピングの注意喚起

「[日本アンチ・ドーピング機構](#)」のHPを参照し、アンチ・ドーピングを徹底してください。

アンチ・ドーピング規則違反は、選手本人のみならず、周囲の選手やJOAの名誉を大きく傷つけ、社会的な信頼を失うことになります。ドーピング行為は重大なコンプライアンス違反であるとの認識を持ち、確信的ドーピングや、医療用医薬品に含まれるドーピング禁止物質を不注意に摂取することによる”うっかりドーピング”に該当しないよう留意してください。

交通

○自動車

- ▶ 館山自動車道 君津スマートICから6km(約10分)です。
- ▶ 一部林道について、右図の通り通行を禁止いたします。



- ▶ 来場時、**駐車整理番号**を紙に記載し、ダッシュボードに配置してください。
- ▶ 会場のエントランス道路・駐車場付近には参加者が多くいることが予想されます。十分注意して運転してください。
- ▶ 駐車場所についてはスタッフが誘導いたします。指示に従って駐車してください。
- ▶ 駐車場は事前申し込み制ですが、当日もスペースに空きがある限り受け付けます。駐車後、受付にて駐車料金500円をお支払いください。
- ▶ 体験会のみに参加される場合は無料です。



○公共交通機関(電車+大会専用バス)

JR君津駅と会場間で大会専用バスを運行します。
※君津バスターミナルの経由は取りやめました。
誠に申し訳ございません。

乗降場所

君津駅 大会バス乗降場：
千葉信用金庫君津支店前(南口より徒歩2分)



時刻表

【往路】(乗車便指定あり)

東京駅発		6:10		6:34	6:51		7:17		8:04
JR内房線	千葉駅発	7:03	7:15	7:27	7:38	7:50	7:58	8:06	8:44
	木更津駅着	7:41	7:58	8:08	8:18	8:29	8:38	8:49	9:21
	木更津駅発	7:41	8:03	8:09	8:18	8:30	8:39	8:57	9:22
	君津駅着	7:48	8:10	8:15	8:25	8:36	8:46	9:04	9:29
大会専用 送迎バス	君津駅 南口発				8:30				9:45
	会場着				9:10				10:25
該当 スタート時刻					10:30 -11:24				11:25 -12:30

【復路】

大会専用 送迎バス	会場発	13:00				14:15				15:35	
	君津駅 南口着	13:40				14:55				16:15	
JR内房線	君津駅発	13:50	14:13	14:25	14:50	15:02	15:39	15:48	16:09	16:22	16:35
	木更津駅着	13:56	14:19	14:32	14:56	15:10	15:46	15:55	16:15	16:28	16:42
	木更津駅発	13:59	14:20	14:40	14:58	15:15	15:47	16:04	16:16	16:32	16:43
	千葉駅着	14:39	14:58	15:25	15:39	15:56	16:27	16:42	16:55	17:11	17:19
東京駅着		15:22	15:53		16:22	16:41	17:12		17:36		18:06

- ▶ 会場行(往路)のバスは、スタート時刻によって上記(表)のとおり乗車便を割り振ります。
- ▶ 君津駅南口行(復路)のバス乗車時刻については、割り振りは行いません。
乗車便に希望のある方はお早めにバス乗降所までお越しください。
- ▶ バスに乗車しなかった場合でも、バス料金の払戻しはありません。
- ▶ 各便10名程度まで、バスの当日乗車を受け付けます。往路の当日乗車を希望される場合は直接バス乗り場へ、復路を希望される場合は受付へお越しください。料金は片道800円です。

会場・受付

○会場レイアウト



- ▶ 会場は内山緑地建設(株) 君津事業所です。
- ▶ 会場は屋外です。防寒対策をお願いします。
雨天が予想される場合は公式掲示板にて雨天時のレイアウトをお知らせします。
- ▶ **シートエリアが狭いため**譲り合っての利用をお願いいたします。
- ▶ トイレは仮設トイレ4基(男2/女2)です。建屋内のトイレは原則使用禁止とします。
設置基数が少ないため、来場前に済ませてくることを強く推奨します。
- ▶ 更衣室は男女ともに建物内にあります。
- ▶ **会場内を車両が通行します。**役員による注意喚起をしますが、通行の際は十分注意してください。
- ▶ スタート輸送対象者はスタートリストに記載の指定の時間に集合場所へお集まりください。
- ▶ 会場内にゴミ箱等はありません。ご自身でお持ち帰りをお願いします。

○受付

- ▶ 受付前から配布物袋を各自お持ちください。配布物袋には以下の物が封入されています。
 - ① ナンバーカード
 - ② レンタルSIカード(レンタル申込した方)
 - ③ 防寒着輸送用荷物タグ
- ▶ 参加費が未入金、または不足している方は受付にお越しください。
未払い金がある方は公式掲示板にてお知らせいたします。
- ▶ マイSIカードを使用される方で、申込時の番号から変更がある方は、受付へお申し出ください。
マイSIカードからレンタルへの変更も受け付けます。レンタルSIカードは1枚あたり**300円**です。
- ▶ 貸しコンパスをご希望の方は受付にお申し出ください。紛失・破損した場合は実費をいただきます。
- ▶ 安全ピンは4本100円で販売いたします。

○当日申込

参加可能クラスは以下の通りです。ご希望の方は**10:00**までに受付にお申し出ください。

クラス	距離(km)	登距離(m)	優勝設定(分)	当日申込枠(人)
OA	2.9	140	35	20
OB	2.5	45	30	5
ON	2.3	45	25	合計 30 名
OG	2.3	45	25	

- ▶ OAはM21ASと同一コースです。
- ▶ 地図には限りがございます。なくなり次第終了となりますので、あらかじめご了承ください。
- ▶ レンタルSIカードは1枚あたり**300円**です。

○体験会

体験会への参加をご希望の方は受付へお申し出ください。詳細は[体験会の項](#)をご覧ください。

○地図販売

- ▶ スタート終了後、12:30より地図販売を行います。
- ▶ 販売枚数には限りがございます。なくなり次第終了となります。
- ▶ 料金は各コース図500円、全コントロール図800円です。

○会場販売

販売業者様	販売物品(予定)
karihefu合同会社様	SIGN各種グッズ
Skagmans Japan様	各種シューズ

○昼食販売

会場にてキッチンカー・屋台での昼食販売がございます。
可能な限りキッチンカー・屋台でのランチをお楽しみください！

🦌 房総いのかジビエセンター 🦘

ジビエ料理



🍲 キッチン在来 🍲

大豆肉カレーなど



🍜 木更津やきそば 🍜

やきそば



🍱 キッチンアロハ 🍱

焼きおにぎり、から揚げなど軽食



○表彰

- ▶ 表彰式は13:15開始予定です。
- ▶ 事前申込クラスの各クラス上位3名を対象に、表彰を行います。
当日申込可能クラスの表彰は行いません。ご了承ください。
年代別クラスで、本来より上の年代のクラスに参加し表彰順位相当の結果を収めた場合、
該当選手は特別表彰として表彰し、通常の表彰対象には含めません。
- ▶ 表彰対象の方で、表彰式より前に帰宅される方は、受付へお申し出いただければ先に賞状と賞品をお渡します。

競技情報

○競技形式

ポイントオリエンテーリング
(ミドルディスタンス競技)

SPORTident システム(差し込み方式)使用

○地図

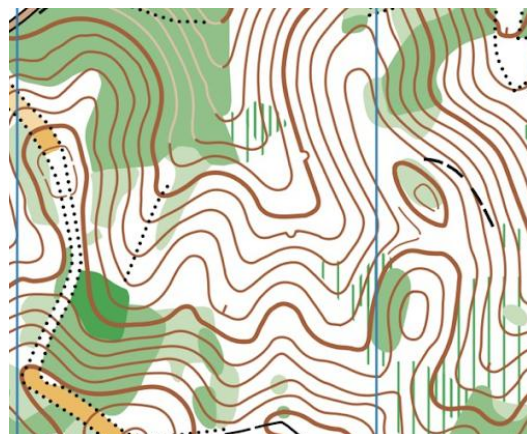
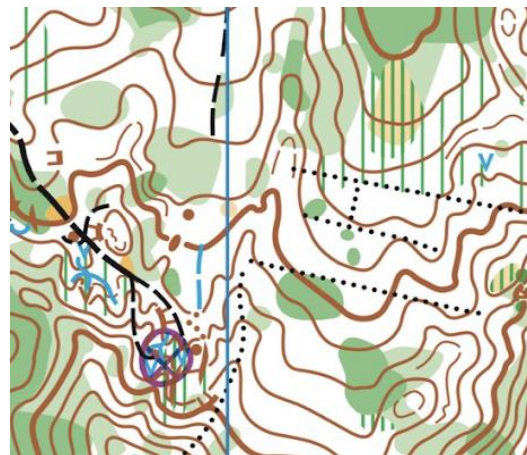
地図図式 ISOM2017-2
Revision6 準拠

縮尺 1:10000(一部クラス 1:7500)

等高線間隔 5m

国土地理院基盤地図情報、旧図「鹿野山 ver.∞
(東京大学オリエンテーリングクラブ 2006年
作成)」をもとに作成。
旧図はJapan-O-entrY上で公開。

○サンプル地図



○特殊記号

本大会では以下のような特殊記号を使用しています。
特殊記号は地図面に記載していますが、注意喚起のため地図内の記号より大きく表示しています。

- ✕ 目立つ倒木の根 / Prominent root of fallen tree
- ✕ ほこら, 箱わな, 不法投棄
/ Small shrine, Cage trap, Illegal Dumping

No Image
(公式掲示板にて
掲示いたします。)



✕ 目立つ倒木の根

✕ 廃車

18

✕ 独立した不法投棄物

✕ 仏像

○コントロール位置説明表

- ▶ ISCD2024 準拠(一部クラス日本語表記)
- ▶ D欄に用いる記号6.1 目立つ特徴物/特殊記号は、現地では独立した不法投棄物または仏像です。
- ▶ 配布用コントロール位置説明表の大きさは、縦100～150mm、横60です。

クラス	配布用位置説明表 (mm×mm)	クラス	配布用位置説明表 (mm×mm)
M21A1	60×165	W21A	60×145
M21A2	60×165		
M21AS	60×130	W21AS	60×115
M35A	60×145	W35A	60×130
M50A	60×130	W50A	60×115
M65A	60×115	W65A	60×105
M75A	60×105		
M20A	60×135	W20A	60×110
M18A	60×110	W18A	60×110
M15A	60×110	W15A	60×120
M12	60×105	W12	60×105
MB	60×120	WB	60×120
MN	60×105	WN	60×105

○救護所・給水所

- ▶ 救護所は競技エリア内に1か所ございます。地図に記載の地点に来ることで、会場へ輸送されて救護を受けることができます。また、給水が利用できます。
- ▶ 給水所は競技エリア内に3か所設けます。給水所は無人です。

○競技中の誘導

- ▶ 競技中の誘導は赤白テープ誘導です。
- ▶ 出走するクラスでは用いない、他クラスで用いる誘導区間のための赤白テープが見られることがございますが、従う必要はございません。

○ナンバーカード

配布物袋にナンバーカードが封入されています。
安全ピンで胸元の見やすい位置に水平につけてください。

○調査依頼

- ▶ 調査依頼がある場合は本部にて所定の用紙に記入の上、競技責任者宛てで本部にご提出ください。
- ▶ 調査依頼に対する競技責任者の回答は、依頼者に通知するとともに公式掲示板に掲示します。
- ▶ 調査依頼提出の締切は14:45です。なお、フィニッシュ時刻によっては調査依頼提出の締切までの時間が短い場合がございます。あらかじめご了承ください。

○提訴

- ▶ 調査依頼に対する競技責任者の回答に納得できない場合、提訴することができます。提訴は調査依頼の回答通知後、15分以内に本部にて所定の用紙に記入の上、大会主催者宛てに本部にご提出ください。
- ▶ 提訴に対する裁定委員の裁定結果は、依頼者に通知するとともに公式掲示板に掲示いたします。裁定委員による裁定を最終判断といたします。
- ▶ 裁定委員会へ提訴するためには供託金としてへ5000円支払う必要があります。裁定委員会によって提訴が受け入れられた場合は供託金が返還されますが、そうでなければ返還されません。

○裁定委員

調整中です。公式掲示板に掲示いたします。

○テレインプロフィール

本テレインは標高397mの鹿野山(かのうざん)の中腹に位置する。

典型的な日本の里山テレインであり、特徴の異なる二つのエリアに大別される。

一方は尾根や沢が明瞭かつ険しい地形的特徴を持ち、他方は比較的緩やかで細かな地形的特徴を持つ。

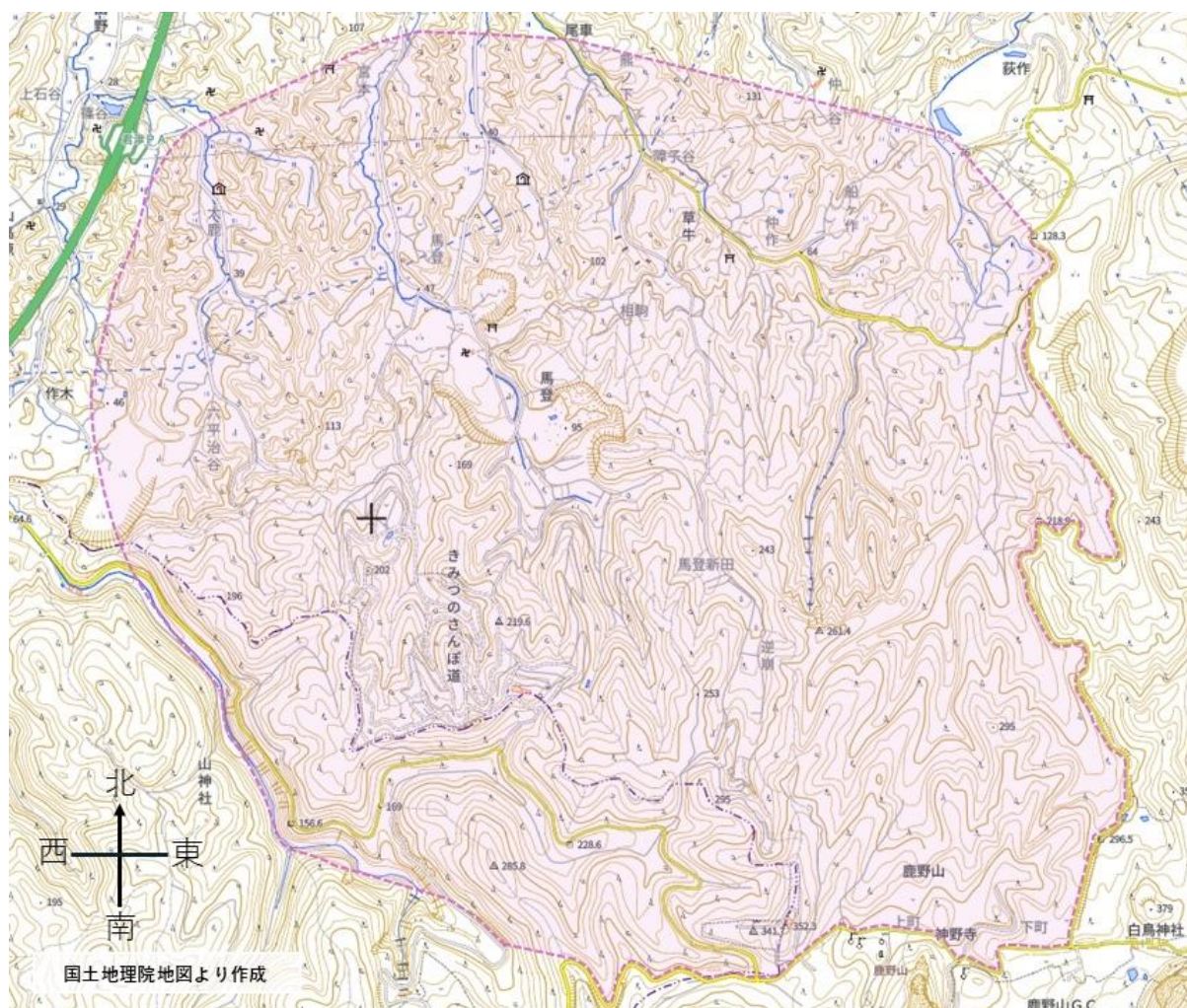
植生が発達している箇所や倒木が点在するが、概ね走行可能度は高い。

また、林業が行われているエリアは針葉樹林が発達しており、その他のエリアは照葉樹林が発達している。

特徴物に関しては、岩や道などに乏しいため、一定のナビゲーション能力が要求される。

○クローズエリア

本大会終了までの期間において、本大会参加予定者は以下の赤枠範囲内へオリエンテーリングまたは下見目的で立ち入ることを禁止とします。



○クラス情報

クラス	距離 (km)	登距離 (m)	優勝 設定 (分)	申込 人数 (人)	スタート 地区	クラス	距離 (km)	登距離 (m)	優勝 設定 (分)	申込 人数 (人)	スタート 地区
M21A1	4.4	225	35	110	1	W21A	3.3	150	35	68	1
M21A2	4.3	225	35	109	1						
M21AS	2.9	140	35	1	1	W21AS	2.3	115	35	3	2
M35A	3.3	150	35	18	1	W35A	2.9	140	35	1	1
M50A	2.9	140	35	25	1	W50A	2.3	115	35	14	2
M65A	2.3	115	35	15	2	W65A	1.6	70	35	3	2
M75A	1.6	70	35	6	2						
M20A	3.1	115	35	26	1	W20A	2.3	110	35	10	1
M18A	2.3	110	35	5	1	W18A	1.9	100	35	1	1
M15A	1.9	100	30	8	1	W15A	2.5	45	30	1	1
M12	2.3	45	25	1	1	W12	2.3	45	25	5	1
MB	2.5	45	30	13	1	WB	2.5	45	30	8	1
MN	2.3	45	25	5	1	WN	2.3	45	25	1	1

- ▶ 最大競技時間は全クラス90分です。
- ▶ M/W21Aが日本ランキング対象クラスです。
全てのA/ASクラスが年齢別ランキング対象クラスです。
- ▶ M21Aクラスは申込人数が多いため、2クラスに分割しています。

▶ 地図の縮尺は以下の通りです。

50A、65A、75A、12A、B、N、G…1:7500、

上記以外のクラス…1:10000

競技の流れ

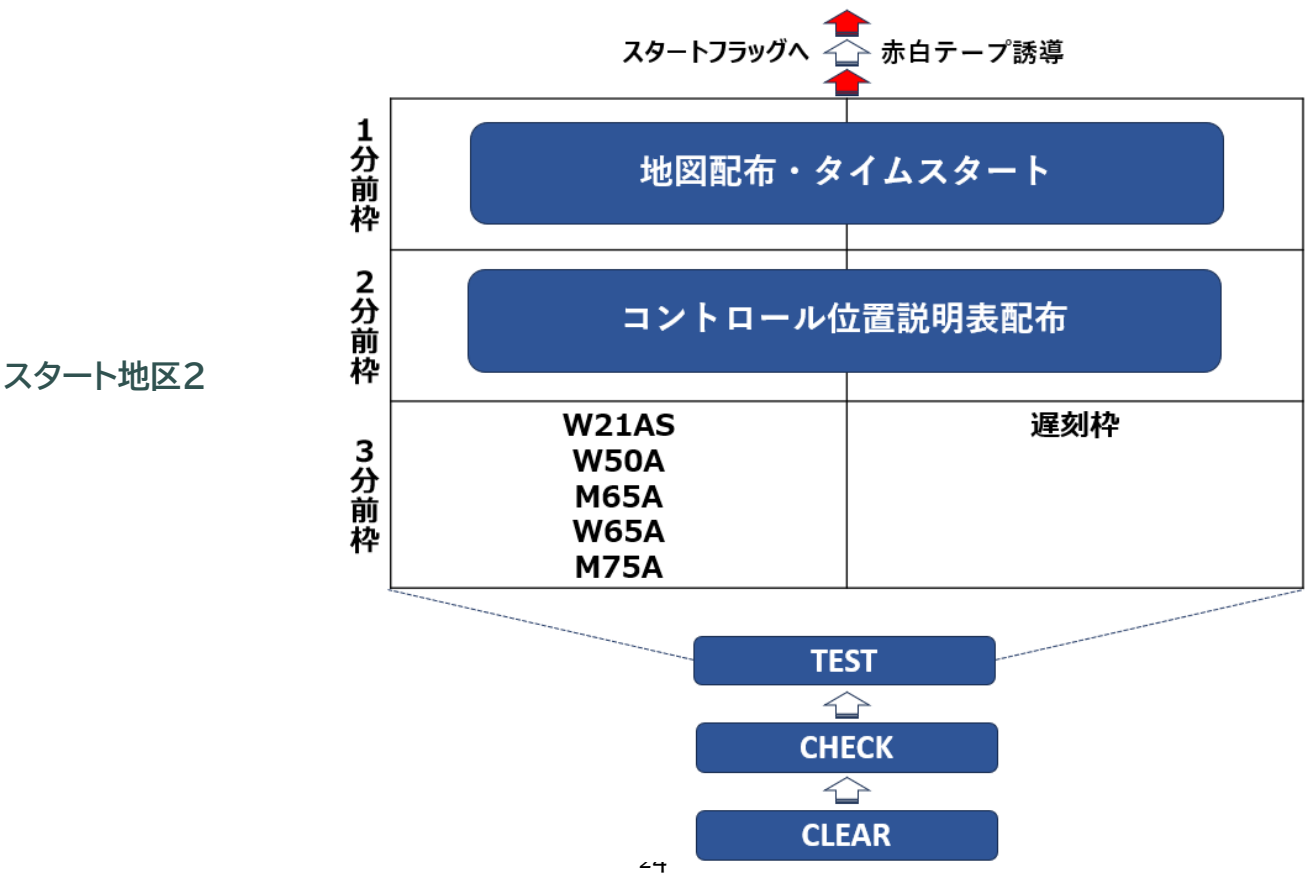
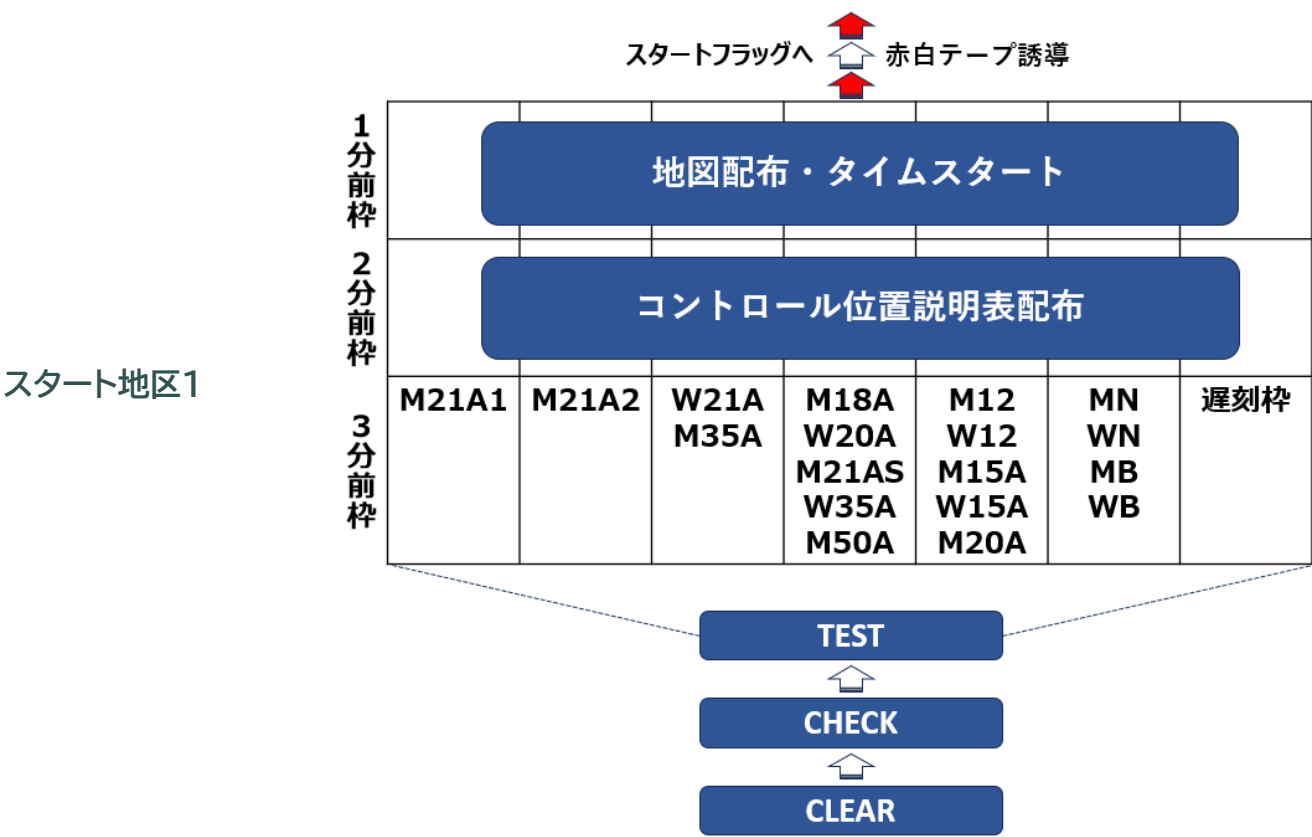
○ウォーミングアップ

- ▶ ウォーミングアップエリアは会場内に設けます。
- ▶ スタート地区2については輸送拠点～スタート地区の間でもウォーミングアップできますが、車の通行がありますのでご注意ください。

○スタート

- ▶ スタート地区は 2 か所あります。
M/W65A,75A,W21AS,W50Aクラスの参加者はスタート地区2に、それ以外のクラスの参加者はスタート地区1になります。
- ▶ M/W65A,75A,W21AS,W50Aクラスの参加者を対象に、スタート地区までの輸送を行います。会場内の集合場所にお越しください。集合時間はスタートリストをご参照ください。
- ▶ スタート地区1…会場からスタート地区1まで約300m、徒歩5分です。
スタート地区2…会場から降車場所まで車で10分程度、降車場所からスタート地区2までは徒歩5分です。
いずれも**桃色すずらんテープ誘導**です。誘導路では横に広がらないようにしてください。
- ▶ スタート地区1からフィニッシュへウィンブレ輸送を実施します。
スタート地区2ではウィンブレ輸送は行わず、輸送拠点(スタートまで徒歩5分)でのドロップおよびセルフピックとします。
荷物タグは配布物袋に封入されているものをご利用ください。
- ▶ スタート地区1には給水がありません。スタート地区2の参加者には、降車場所で給水が可能です。
- ▶ スタート閉鎖時刻は12:30です。閉鎖時刻後のスタートはできません。

<スタート地区レイアウト>



<スタートまでの流れ>

【3分前】

呼び出しを行います。スタート枠に入る前に、Siカードのクリア、チェックを行ってください。
Siカードが不調の場合、予備のSiカードを貸し出すことができます。

【2分前】

自分のクラスのコントロール位置説明をお取りください。注意事項が説明されることがあります。

【1分前】

スタートはタイムスタート方式です。スタートチャイマーは3秒前からブザーが鳴ります。
スタートフラッグまでは**赤白テープ誘導**です。

【遅刻】

スタート時刻に間に合わなかった場合は、その旨を係員にお伝えください。遅刻専用レーンから出走することができます。競技者の過失により遅刻した場合、計時はあらかじめ指定されたスタート時刻から算出します。出走の際は係員の指示に従ってください。

○フィニッシュ

- ▶ フィニッシュはSIカードの差し込みによるパンチングフィニッシュです。
- ▶ フィニッシュから会場までは地図誘導および**赤テープ誘導**です。競技用の地図の裏面へ誘導地図を掲載しております。
- ▶ フィニッシュから会場までは約25分(1.3km)になります。道中でやや藪がある区間があります。
- ▶ 一部の方はフィニッシュから車での輸送となります。対象者はスタートリストに記載しております。ご参照ください。
- ▶ 競技時間内にフィニッシュを通過しなかった場合、失格となります。
途中棄権する場合、フィニッシュを通過するか、会場計センにて運営者に連絡をお願いします。
- ▶ 競技時間を過ぎても帰還していない参加者は検索対象となるため、競技時間を超えそうな場合は速やかにフィニッシュ、会場、救護所のいずれかへ向かってください。
- ▶ フィニッシュ閉鎖は14:00です。

体験会

本大会では、近隣住民の方、お子様、初心者向けのオリエンテーリング体験会を開催します！
完走者にはお菓子のプレゼントもあります！お気軽にお越しください！

期日 2026年2月22日(日)

受付場所 大会本部テント・体験会受付ブース

開催場所 きみつのさんぽ道園内

駐車場 駐車場の項に準拠。
一般競技者と同じ駐車場をご利用ください。(台数に限りがあります。)

実施時間 9:00-14:30(スタート受付は14:00まで)

参加費 近隣住民の方・オリエンテーリング初心者の方：無料
オリエンテーリング中級者以上の方：500円

持ち物 飲み物・動きやすい服装

- ▶ 計時用の器具は使用しません。また、コンパスは無料でお貸しします。
- ▶ 保険に加入しています。体験会中の怪我や事故等ございましたらお申し出ください。
- ▶ 近隣住民の方・オリエンテーリング初心者の方と同時に出走されない本大会出走者は、基本的に本大会のレース終了後に体験会にご参加いただきます。

遭難対策・参加同意書

○遭難対策・参加同意書

- ▶ 参加同意書をご確認ください。エントリーをもって同意したものとみなします。
- ▶ 遭難防止のため、参加者自身の能力に応じて笛やGPS端末の携帯、スマートフォンの携帯を強く推奨いたします。
- ▶ スマートフォンアプリのNaviTabiを用いて、運営者への位置情報共有を行います。こちらも必要に応じてご利用ください。

NaviTabiについて <https://navitabi.co.jp/>

NaviTabiによる安全管理支援について [オリエンテーリング大会の安全管理を支援——現行機能での無償の試行導入を開始 - NaviTabi](#)

参加者向けNaviTabiクイックガイド [参加者向けクイックガイド20251014](#)

第42回京葉OLクラブ大会 NaviTabi利用案内 [9997](#)

○過去30年の2月22日の天気

千葉県木更津観測所(標高60m)

最高気温/最低気温(℃)	平均気温(℃)	降水日
11.4/2.9	7.0	6回/30年

お問い合わせ先

京葉オリエンテーリングクラブ

keiyo.comp42nd☆gmail.com (☆を@に変換してください)

※内山緑地建設様への直接のご連絡はお控えいただきますようお願いいたします。



2026

スキーオリエンテーリング 世界選手権大会



17年ぶりとなる日本での世界選手権開催は、オリエンテーリングを知ってもらう絶好のチャンスです。オリエンティアの皆様での盛り上げをどうぞよろしくお願いします。

大会日程

2026年3月1日～6日

3月2日 スプリント

3月3日 パシュート

3月5日 ミドル

3月6日 スプリントリレー

大会概要

開催地 北海道留寿都村
ルスツリゾート

参加国数 30カ国(予定)

詳しくは公式サイト <https://wsoc2026.jp/>



World Ski Orienteering
Championships 2026
RUSUTSU JAPAN



主催 公益社団法人日本オリエンテーリング協会

ご寄付のお願い

ご寄付: 1口 5,000円より

オリエンティアの皆様には大会運営へのご寄付をお願いしております。ご寄付いただきました方には、寄付額に応じ以下のお礼を差し上げます。

1口: 競技用地図

3口: 地図デザインクリアホルダー

10口: 閉会式後バンケットご招待(要申込。2月14日)
(今後も記念グッズなどを追加予定です)

ご寄付方法

(1) JOY

右URL (QRコード) からJOYへ「ログインする」か「登録せずに申込を続行する」を選んでください。使用用途に必ず「スキー-O2026世界選手権大会支援」を選択してください。



<https://www.japan-o-entry.com/entry/entry2251/>

Japan-O-entryY

(2) JOA口座への振込

お名前、連絡先住所、e-mail、寄付額と「スキー-O2026世界選手権大会支援」と明記したメールをJOAへ送信後、以下いずれかの口座へ振込をお願いします。

① 三菱UFJ銀行 渋谷中央店 普通 7871449

名義: 公益社団法人日本オリエンテーリング協会

② 郵便振替 口座 00150-2-1434498

名義: 公益社団法人日本オリエンテーリング協会



公益社団法人
日本オリエンテーリング協会

〒160-0013 東京都新宿区霞ヶ丘町4-2 JAPAN SPORT OLYMPIC SQUARE 4階
e-mail joa@orienteering.or.jp TEL 03-5843-1907